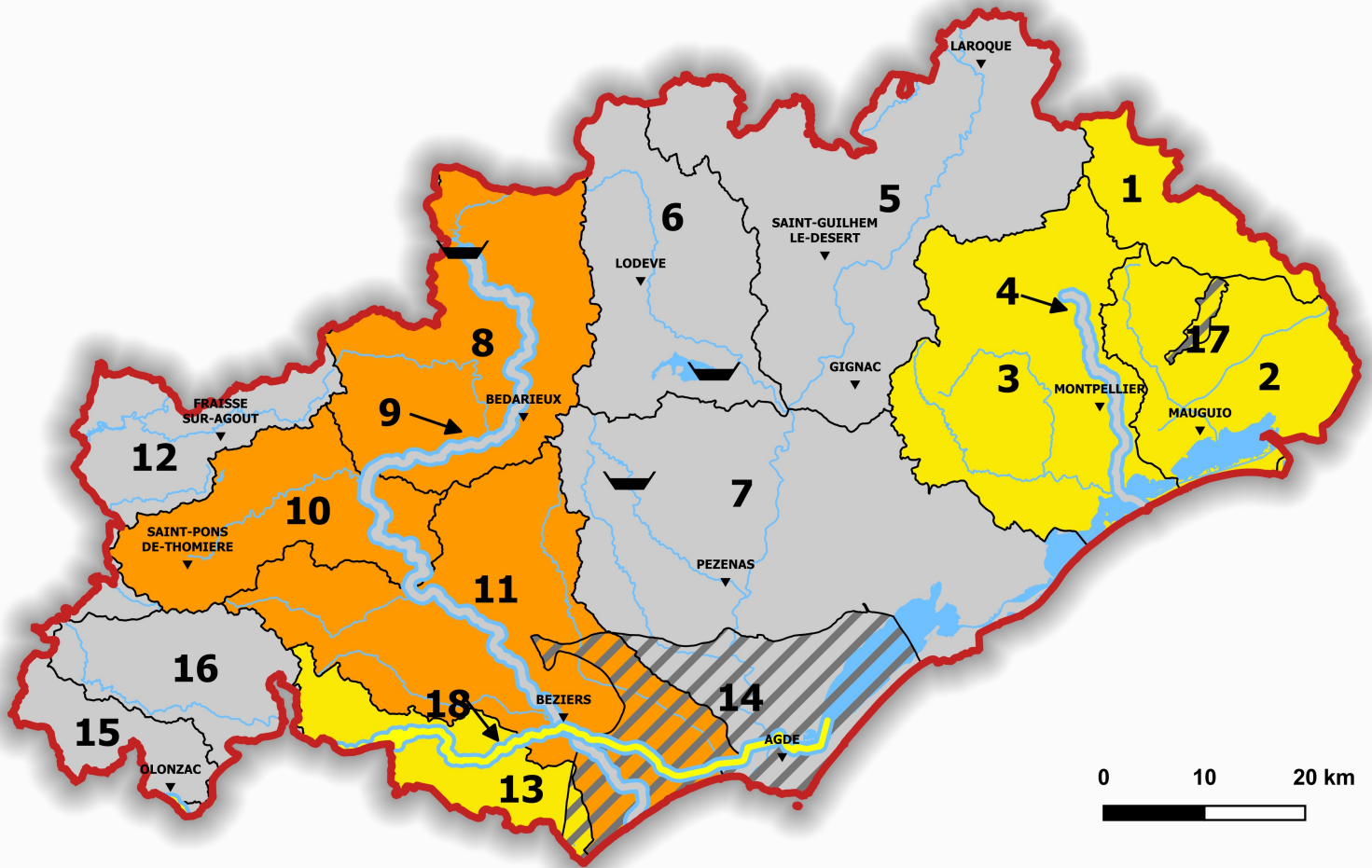
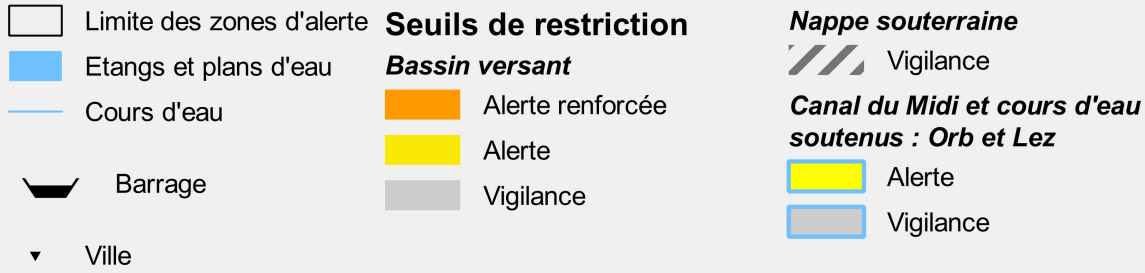


La sécheresse dans le département de l'Hérault juillet 2021



NUMERO	LIBELLE
01	Bassin versant du Vidourle (partie héraultaise)
02	Bassin versant de la lagune de l'étang de l'Or
03	Bassin versant du Lez et de la Mosson hors axe Lez soutenu
04	Axe Lez soutenu, de sa source à son embouchure
05	Bassin versant de l'Hérault amont de la confluence avec la Vis jusqu'à la confluence avec la Lergue (partie héraultaise)
06	Bassin versant de la Lergue
07	Bassin versant de l'Hérault aval de la confluence avec la Lergue jusqu'à l'embouchure
08	Bassin versant de l'Orb de la Source jusqu'à l'amont de la confluence avec le Jaur hors axe Orb soutenu
09	Axe Orb soutenu à l'aval du barrage des Monts d'Orb
10	Bassin versant du Jaur
11	Bassin versant de l'Orb à l'aval de la confluence avec le Jaur jusqu'à l'embouchure hors axe Orb soutenu
12	Bassin versant de l'Agout (partie héraultaise)
13	Bassin versant de l'Aude aval – Berre et Rieu (partie héraultaise)
14	Nappe des sables de l'Astien (Eaux souterraines partie héraultaise)
15	Bassin versant de l'Argent double et de l'Ognon (partie héraultaise)
16	Bassin versant de la Cesse (partie héraultaise)
17	Molasses miocènes du bassin de Castries (Eaux souterraines)
18	Canal du Midi (partie héraultaise)