



**PADH  
2020**

Projet  
Agricole  
Départemental  
Hérault

# Atelier Viticulture

**aGRICULTURES  
& TERRITOIRES**  
CHAMBRE D'AGRICULTURE  
HÉRAULT

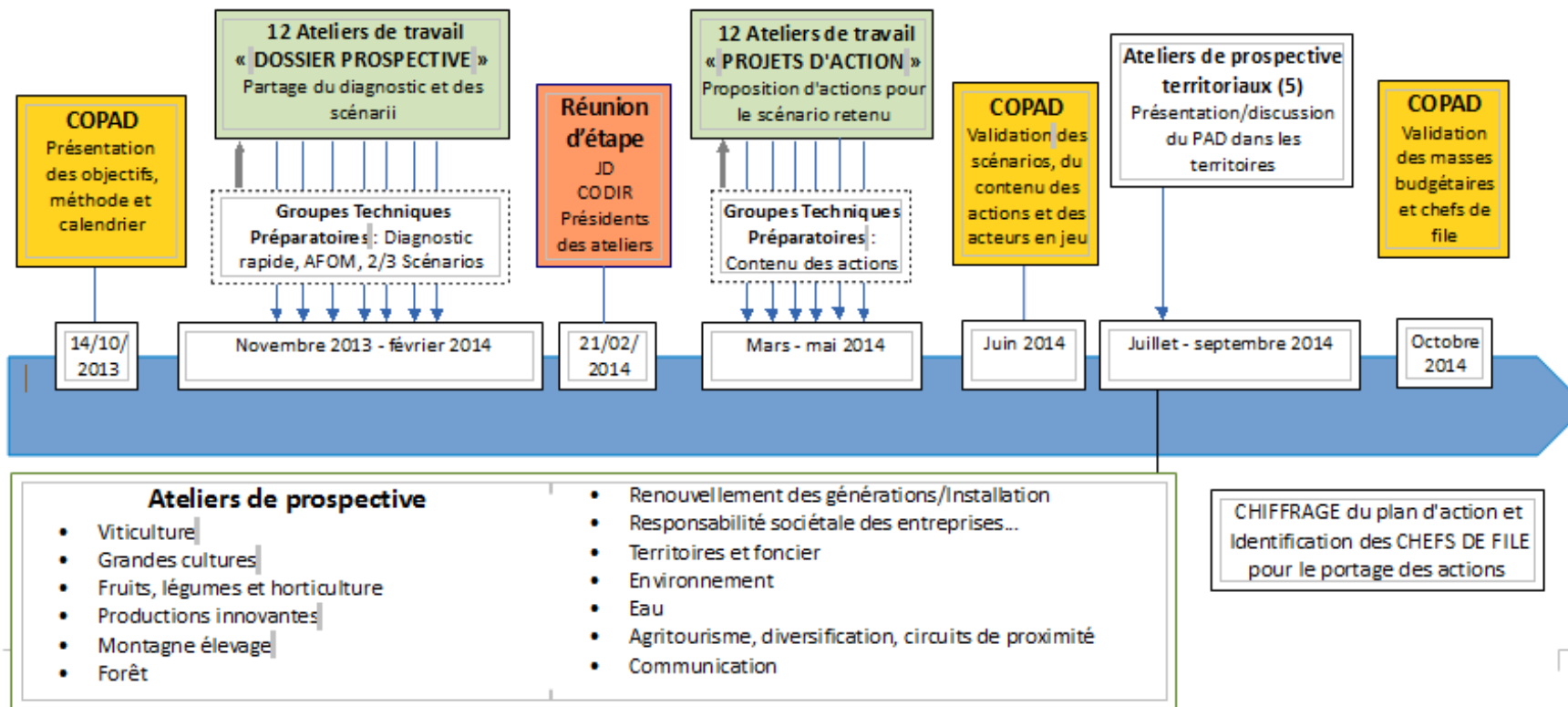
**04 décembre 2013**

**24 avril 2014**

**chavey@herault.chambagri.fr**

**<http://www.herault.chambagri.fr/>**

# Le projet Agricole départemental Hérault 2020



# Etat des lieux

# Poids de la vigne en 2012



DYOPTA

Observatoire viticole - CG34

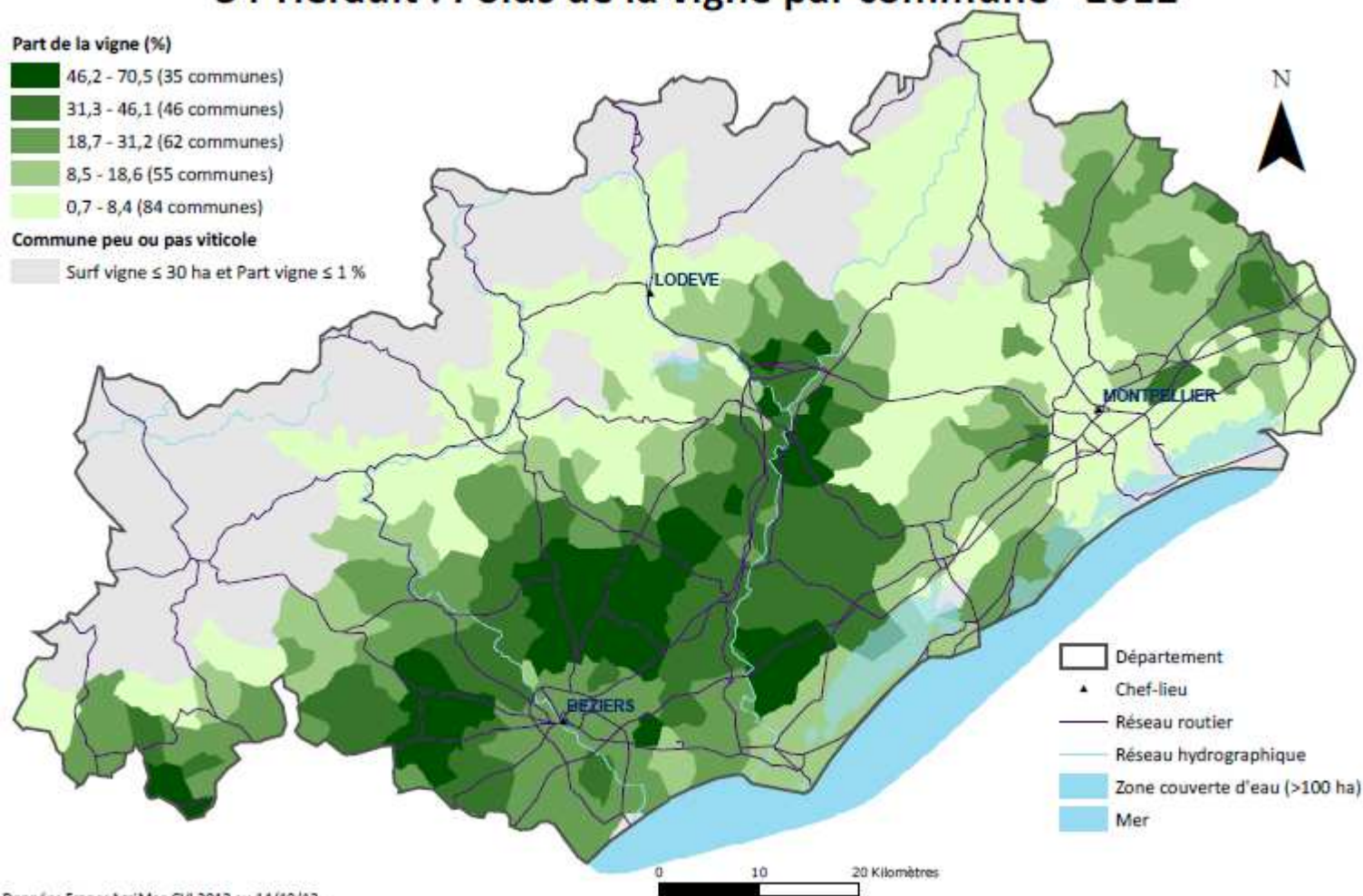
## 34-Hérault : Poids de la vigne par commune - 2012

### Part de la vigne (%)

- 46,2 - 70,5 (35 communes)
- 31,3 - 46,1 (46 communes)
- 18,7 - 31,2 (62 communes)
- 8,5 - 18,6 (55 communes)
- 0,7 - 8,4 (84 communes)

### Commune peu ou pas viticole

- Surf vigne  $\leq$  30 ha et Part vigne  $\leq$  1 %



Données FranceAgriMer-CVI 2012 au 14/10/13,  
Fonds IGN

8 Novembre 2013

↘ 15 000 ha depuis 2000

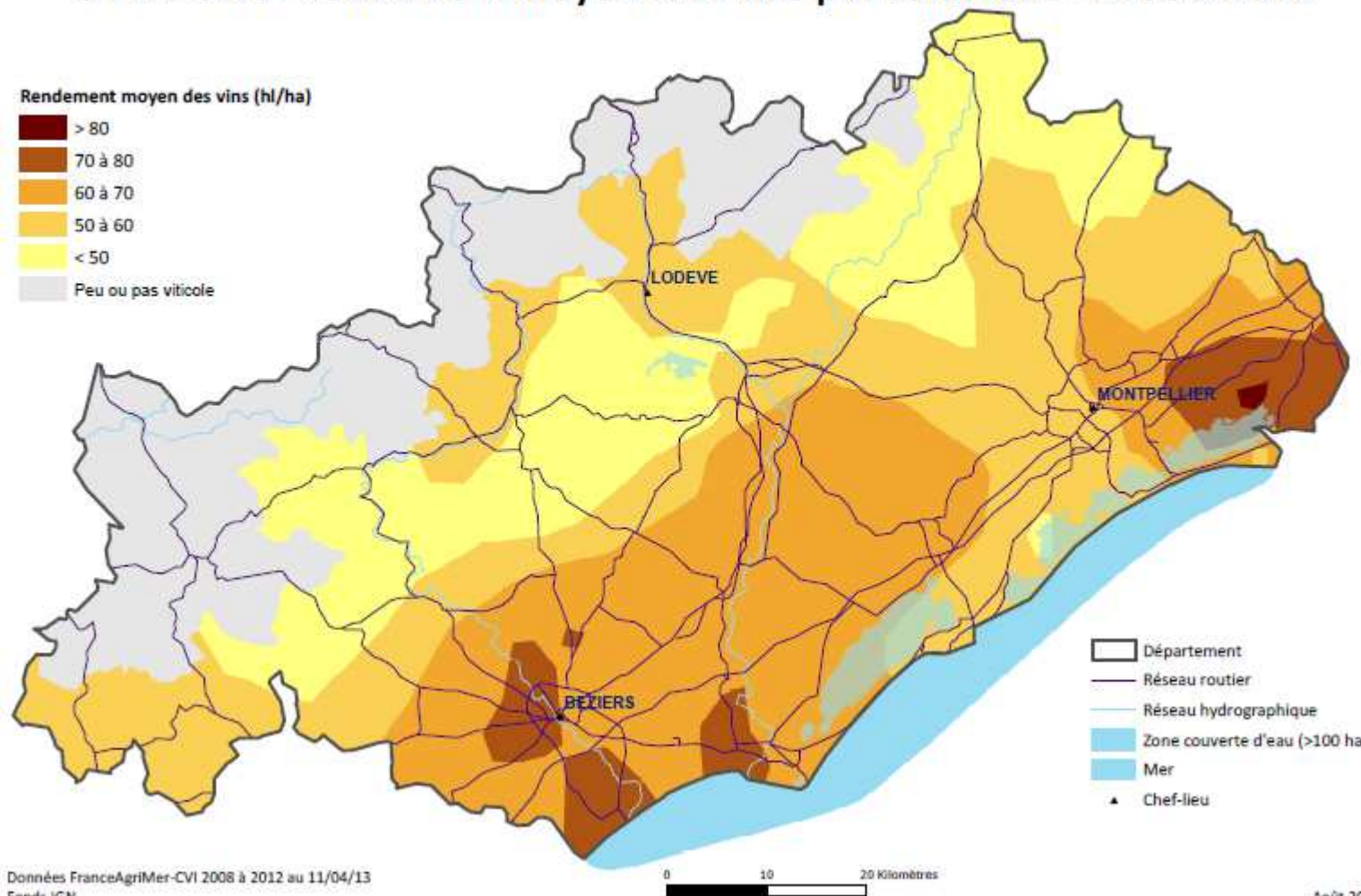
# Potentiel de production / rendements moyens



DYOPTA

Observatoire viticole - CG34

## 34-Hérault : Rendement moyen tous vins par commune - 2008 à 2012



# Évolution des récoltes entre 2007 et 2012

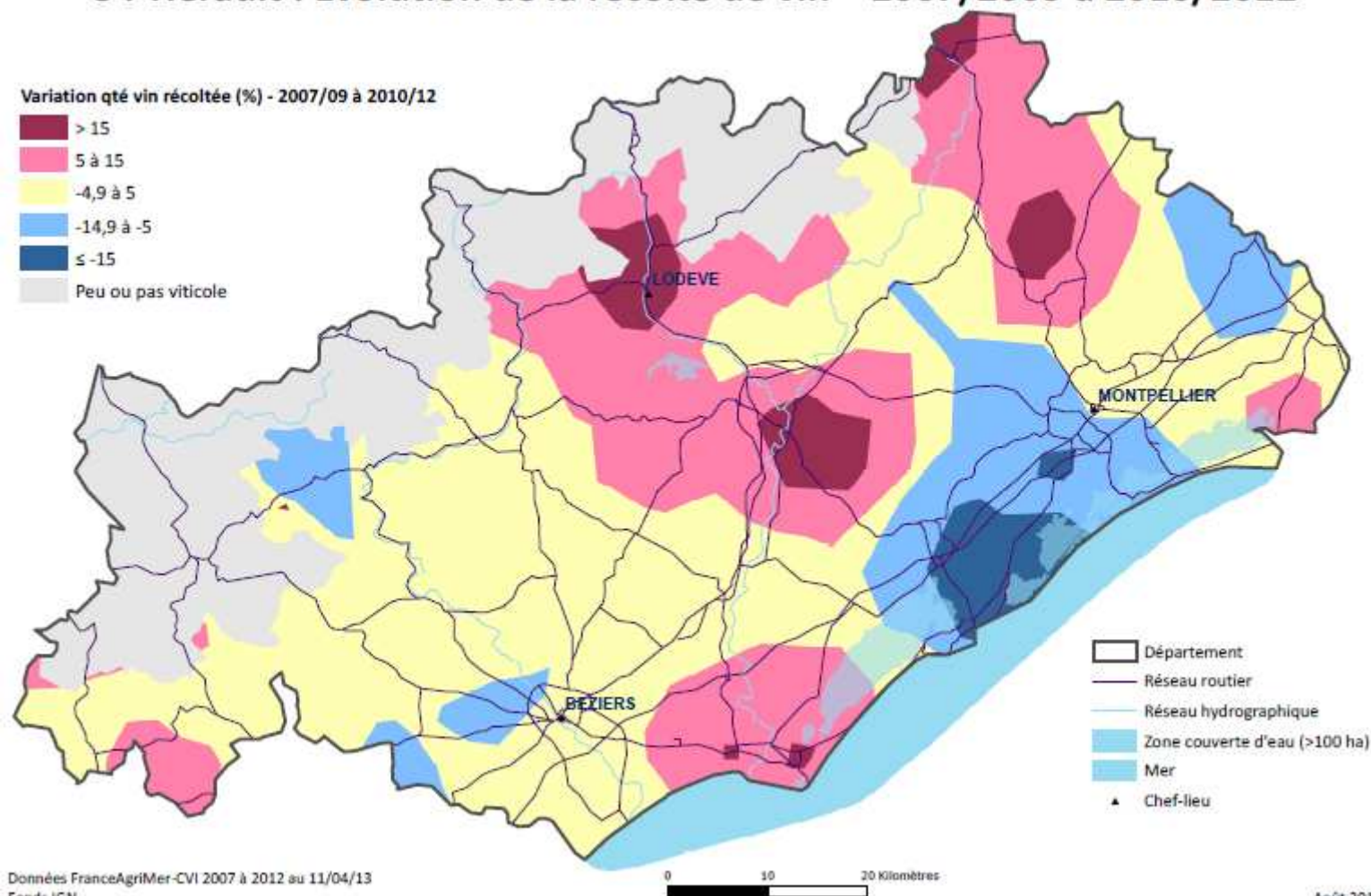


DYOPTA

Observatoire viticole - CG34

## 34-Hérault : Evolution de la récolte de vin – 2007/2009 à 2010/2012

Variation qté vin récoltée (%) - 2007/09 à 2010/12

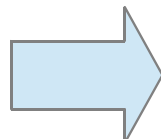


Données FranceAgrimer-CVI 2007 à 2012 au 11/04/13  
Fonds IGN

Août 2013



**5 cépages  
60% de la  
production  
Héraultaise**



1. Syrah = 14 828 ha
2. Carignan = 11 977 ha
3. Merlot = 10749 ha
4. Grenache = 9617 ha
5. Cabernet-Sauvignon = 7535 ha

**Arrachage primé depuis 2003 : 14 500 ha**

45 000 ha en LR

Carignan (-15 000 ha entre 2003 et 2013)



# Reconversion du vignoble

---



## Depuis 1989 : 42 000 ha

Syrah = 9414 ha

Grenache = 5308 ha

Merlot = 6630 ha

Chardonnay = 4114 ha

Cabernet-S = 5943 ha

Sauvignon B = 3044 ha

## Plan Collectif 2009-2013 : 3934 ha

Chardonnay = 660 ha

Merlot = 297 ha

Sauvignon B = 394 ha

Viognier = 262 ha

Pinot N = 342 ha

Colombard = 246 ha

Syrah = 350 ha

Vermentino = 217 ha

## Intentions 2014-2015

Cinsault = 406 ha

Syrah = 150 ha

Merlot = 198 ha

Chardonnay = 120

Grenache N = 173 ha

+ A DEFINIR = 1786 ha...



# 7785 exploitations viticoles en 2010

---



↘ **5 000 viticulteurs** (- 40%) notamment petites structures : ↘ **76 M€ de PBS**

## **Concentration**

10% de grandes exploitent 45% SAU

52% de petites exploitent 10% SAU

## **8285 UTA sur les exploitations**

## **Vinification**

Cave coopérative : 6 535

Cave particulière : 839

Cave coopérative et particulière : 259

*Source Agreste*



# Vinification : 59 coopératives en 2012



DYOPTA

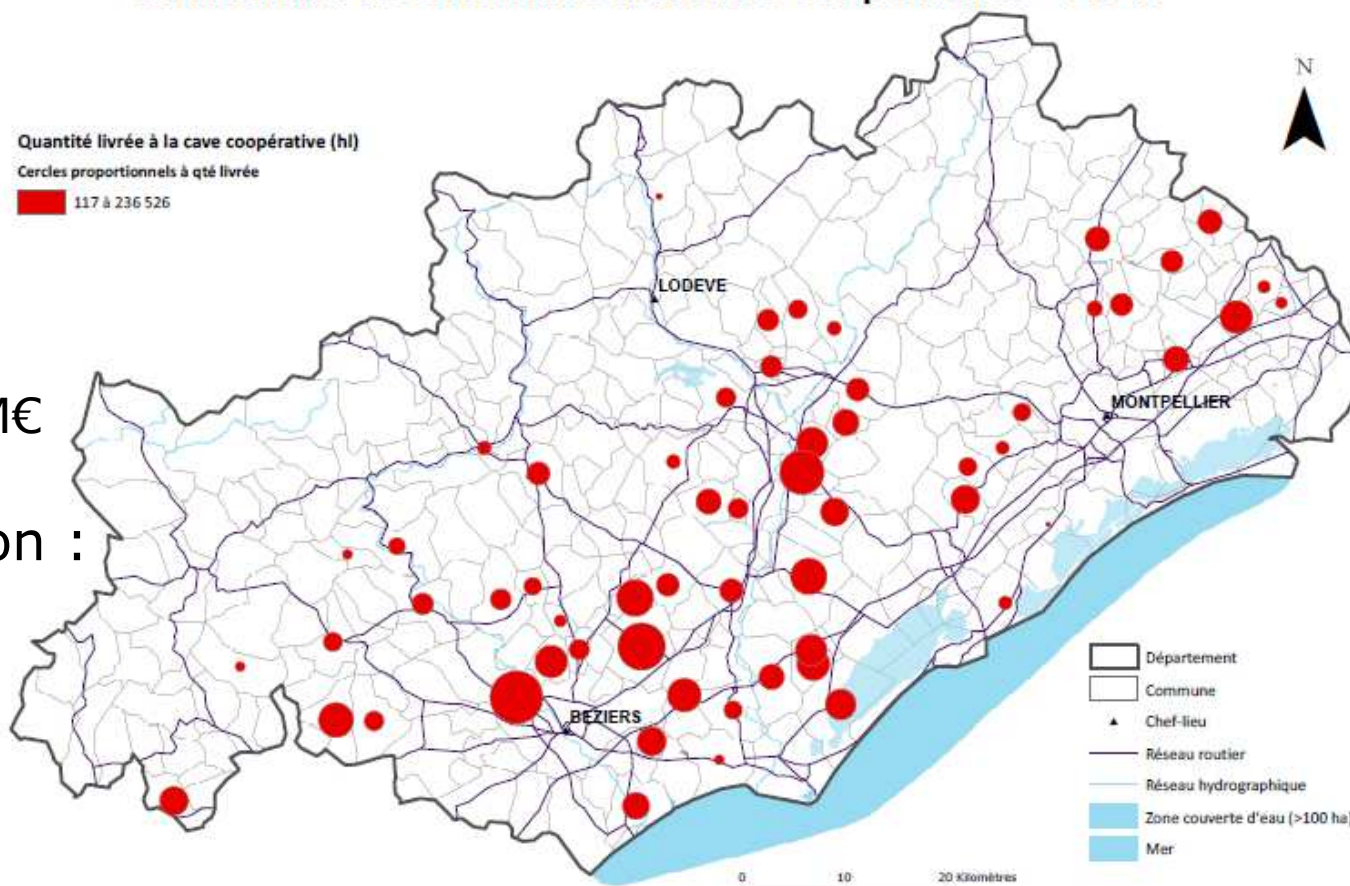
## 34-Hérault : Récolte livrée aux caves coopératives – 2012

Observatoire viticole - CG34

49 900 ha (54%)  
3,1 Mhl (66%)

CA = 260 M€  
CA filiales = 100 M€

Commercialisation :  
95 % vrac  
Export = 10 %  
des volumes et  
15 % du CA



Données FranceAgriMer-CVI 2012 au 11/04/13,  
Fonds IGN

Août 2013

Entre 2004 et 2010, 6 coopératives ont disparu chaque année

# Vinification : 1300 caves particulières



DYOPTA

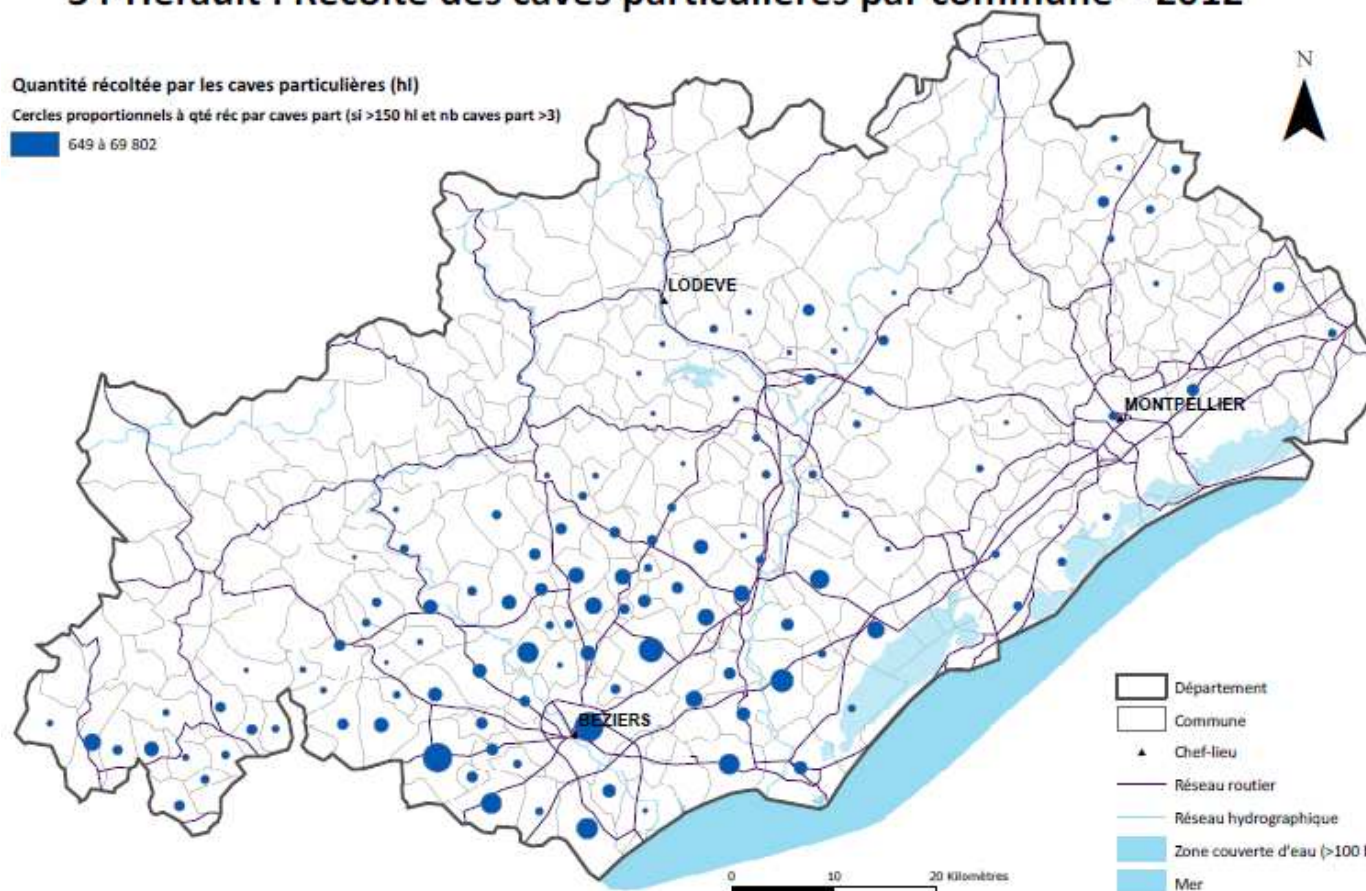
Observatoire viticole - CG34

## 34-Hérault : Récolte des caves particulières par commune – 2012

Quantité récoltée par les caves particulières (hl)

Cercles proportionnels à qté réc par caves part (si >150 hl et nb caves part >3)

649 à 69 802



Données FranceAgriMer-CVI 2012 au 11/04/13,  
Source ICSM

Avril 2013

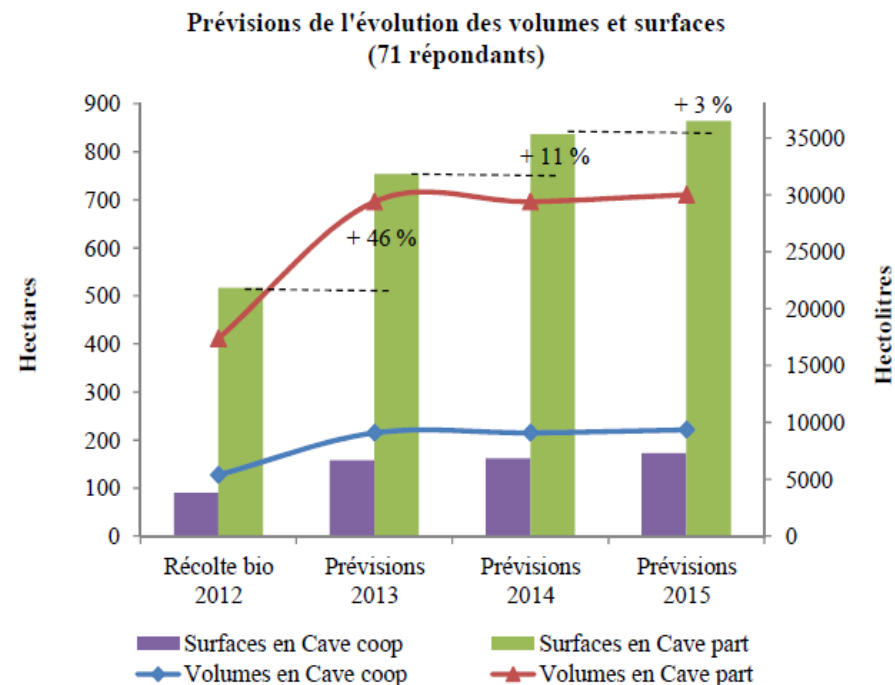
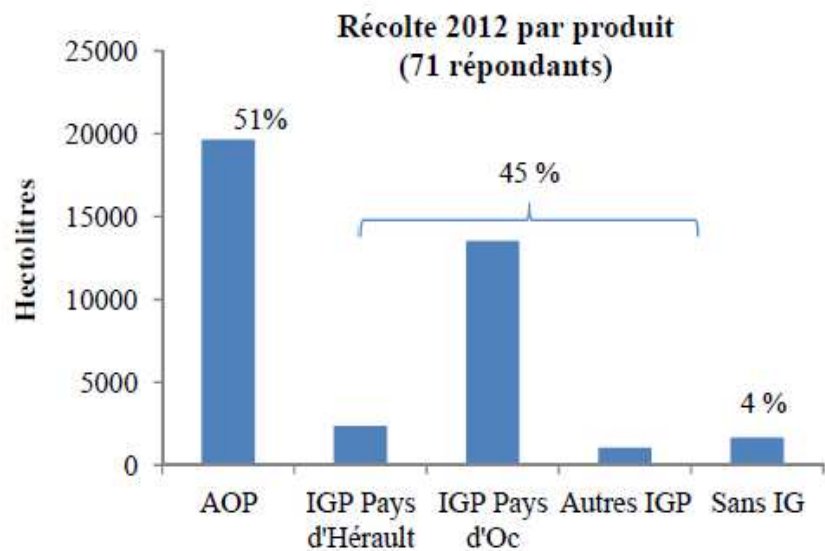
30 000 ha  
1,5 Mhl  
45% en AOP  
30% en VD  
50% en vrac

CE plus  
jeunes : 47%  
entre 30 et  
50 ans

# 419 Viticulteurs bio



## 6 100 ha (bio et conversion) et 40 000 HI en 2012



Source : CG34, Civam Bio 34

**+ nombreuses démarches agro-environnementales (HVE, ecophyto,...)**



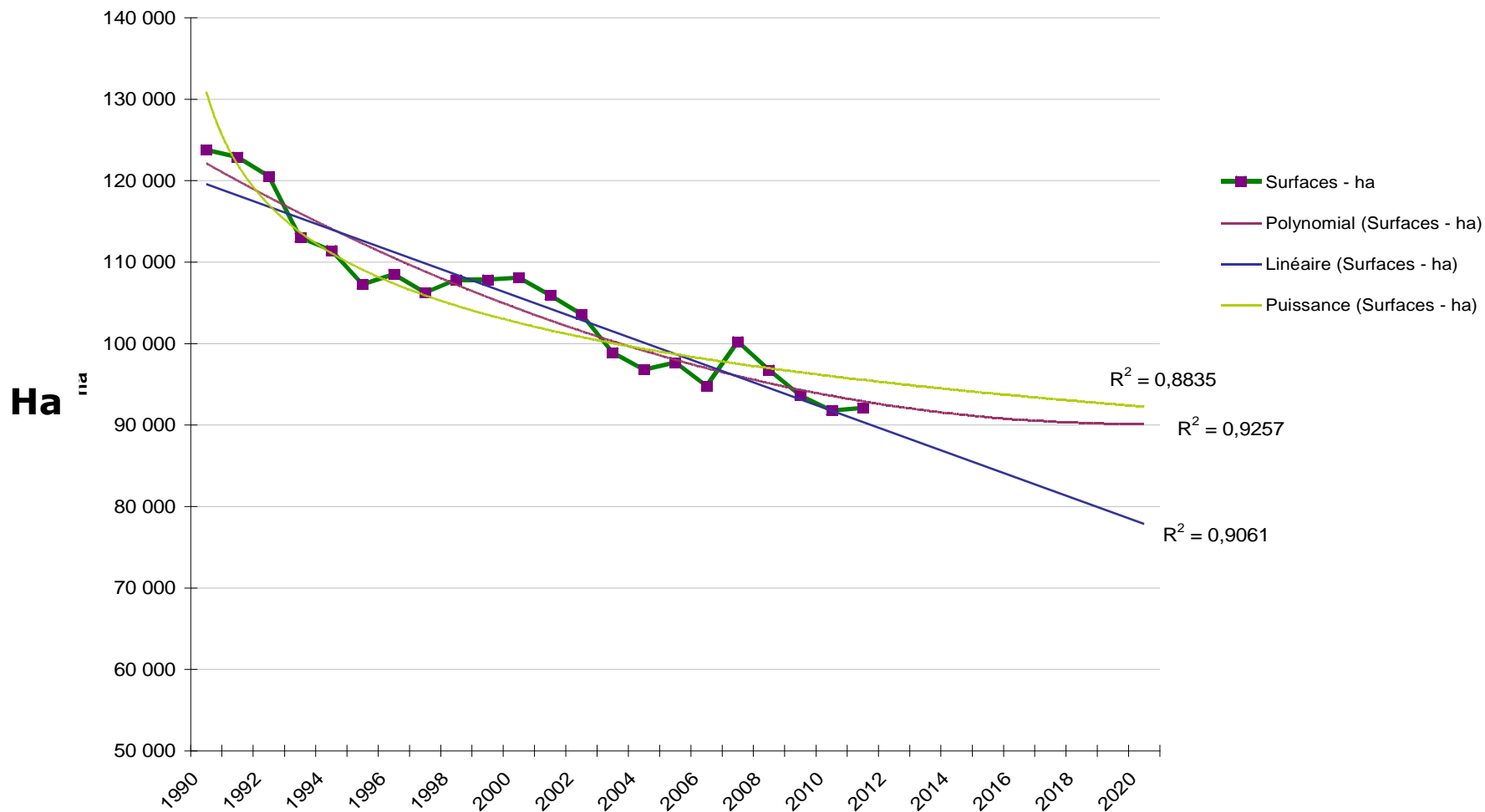
# Projections 2020



# Projections 2020



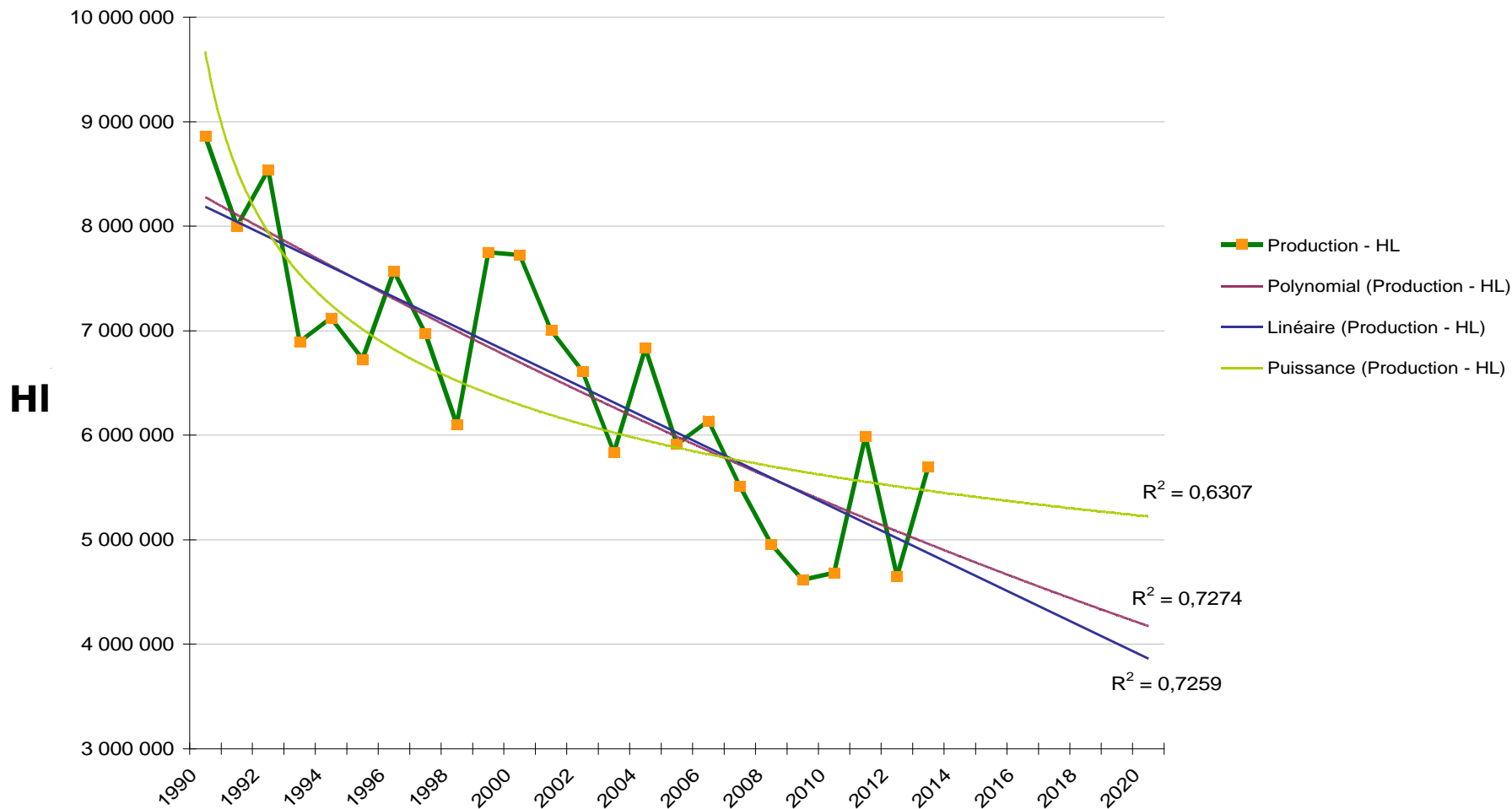
## Surfaces en vignes dans l'Hérault



# Projections 2020



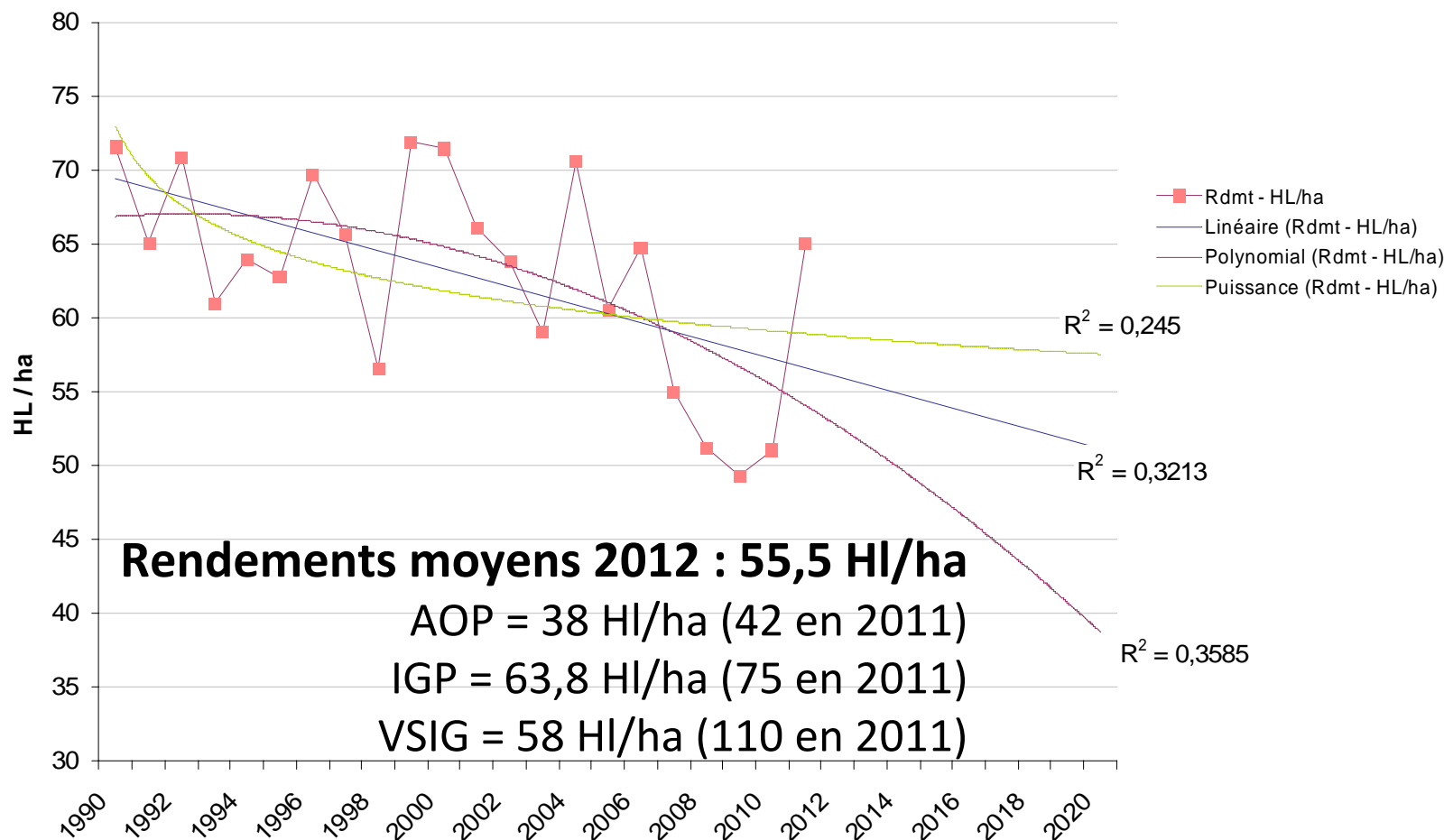
## Volumes récoltés dans l'Hérault



# Projections 2020



## Rendements viticoles moyens dans l'Hérault

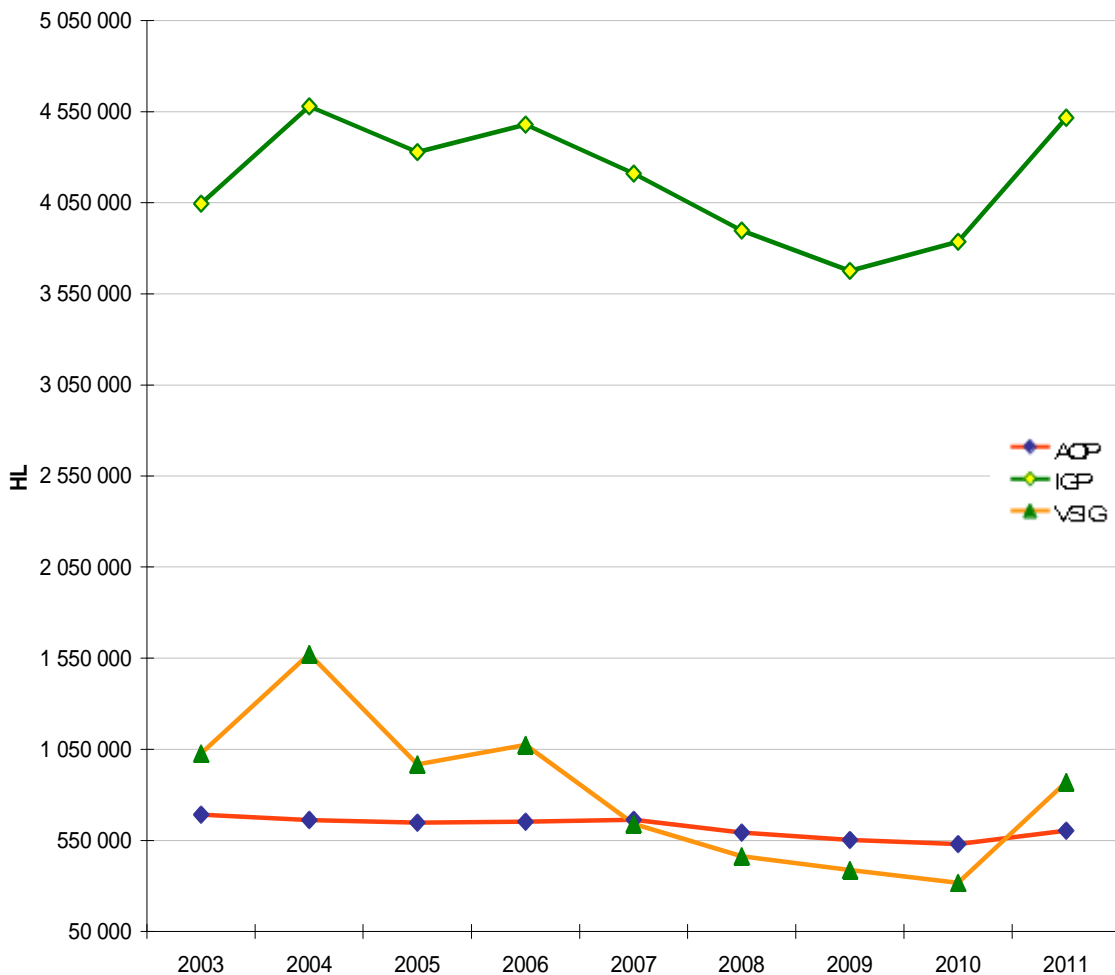




# Tendances et projections

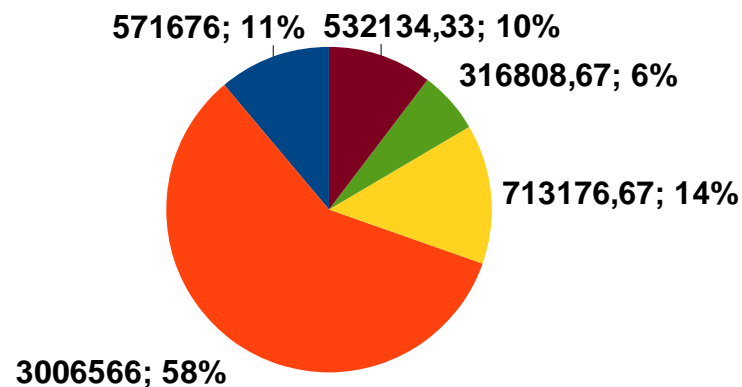


## Volumes récoltés par produit



### Moyenne 2010-2012

- AOP
- IGP Oc
- IGP Hérault
- IGP Zones
- VSIG

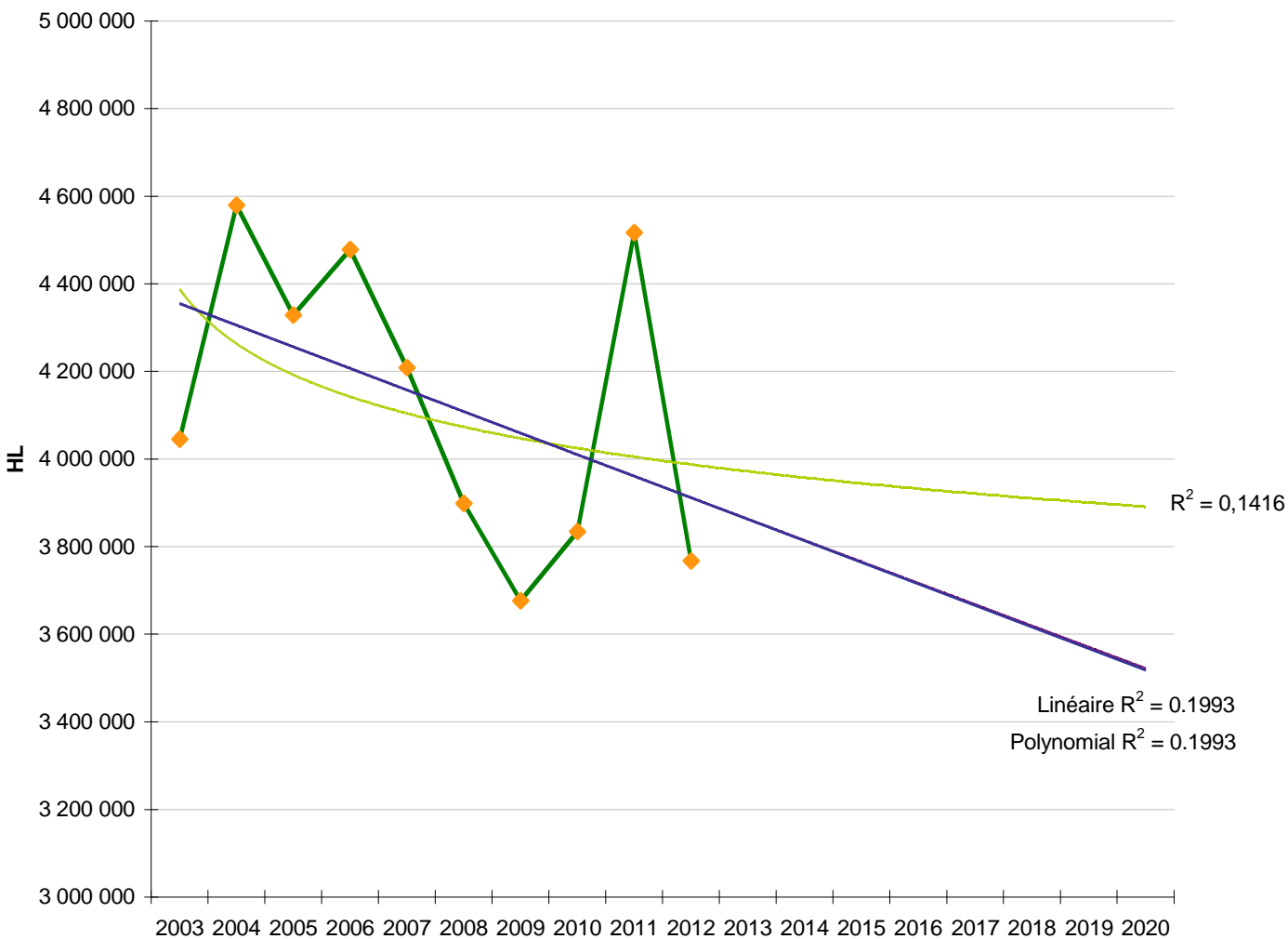


**Part importante des IGP issue de vignobles revendiquables en AOP**

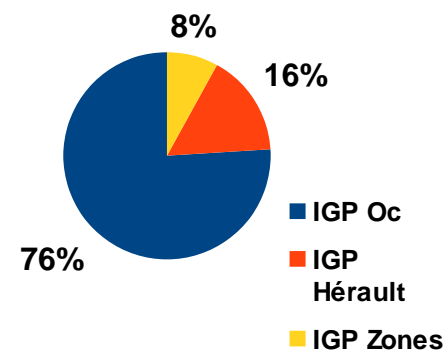
# Tendances et projections



## Volumes en IGP récoltés dans l'Hérault



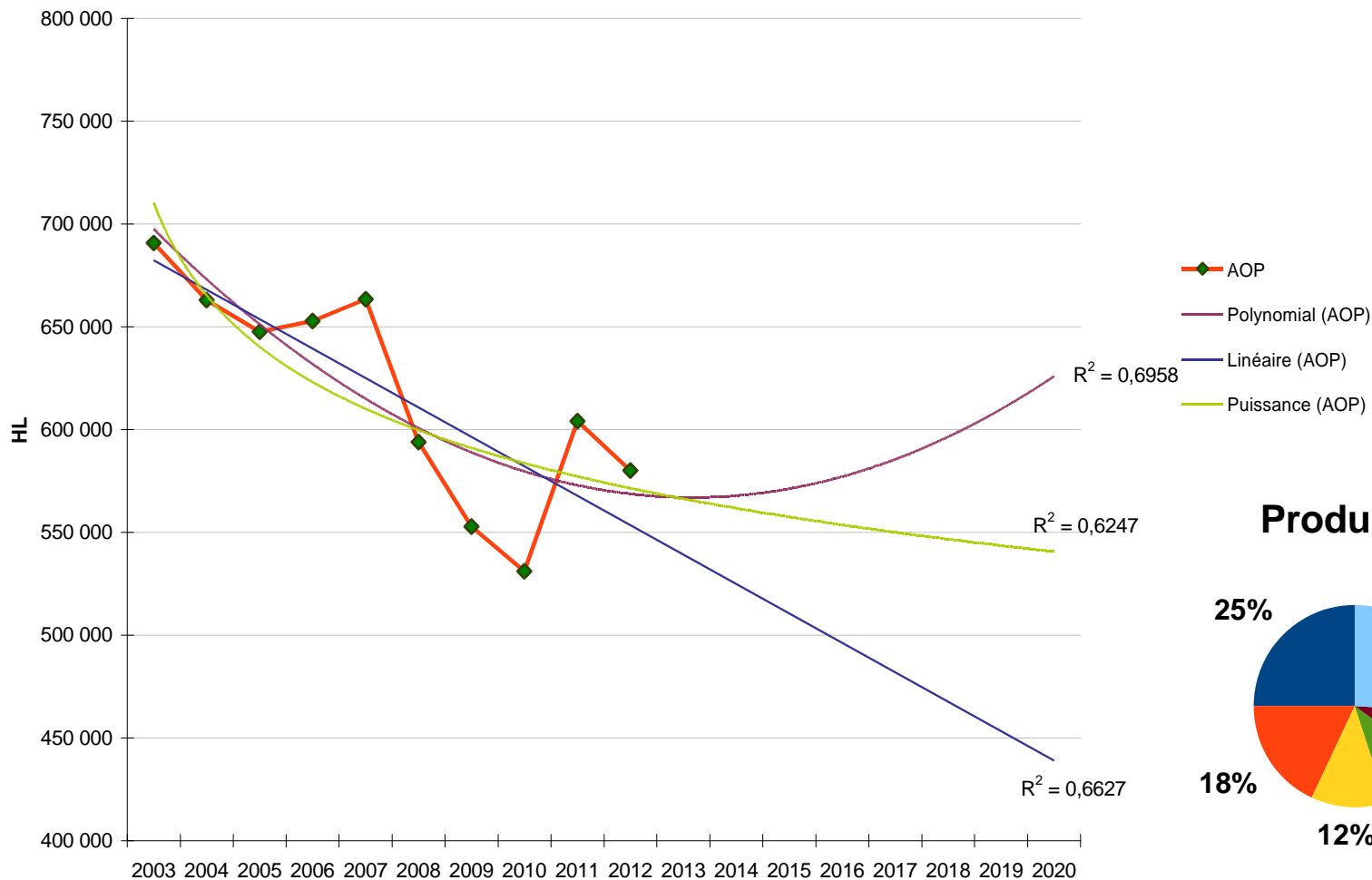
## Produits IGP en 2012



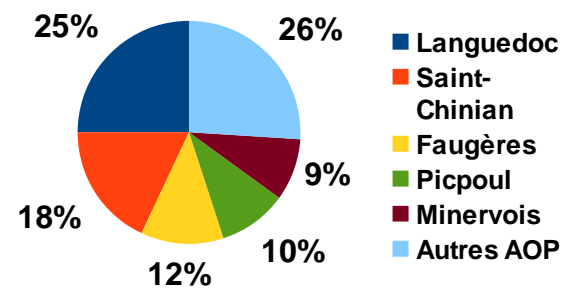
# Tendances et projections



## Volumes en AOP récoltés dans l'Hérault



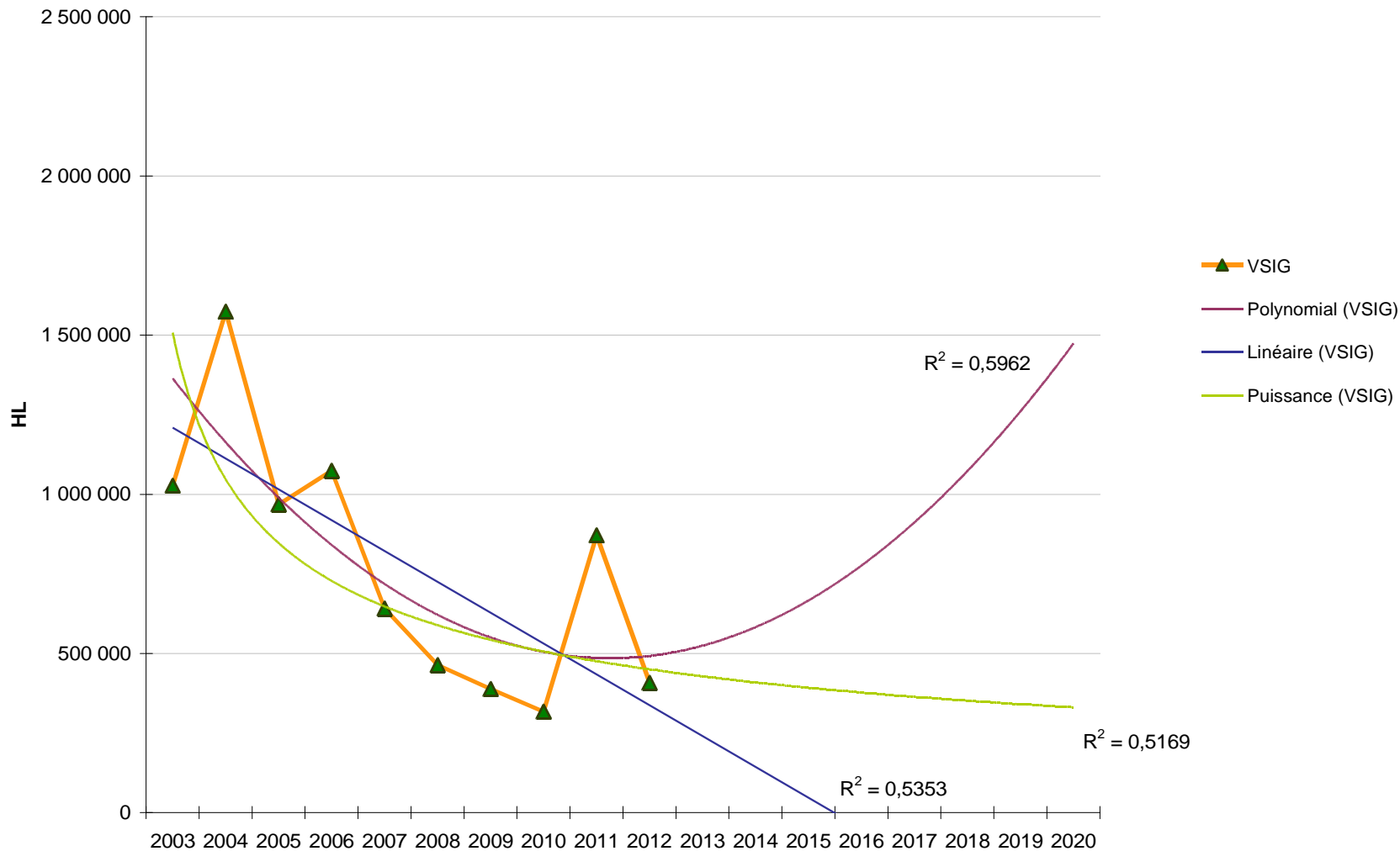
### Produits AOP en 2012



# Tendances et projections



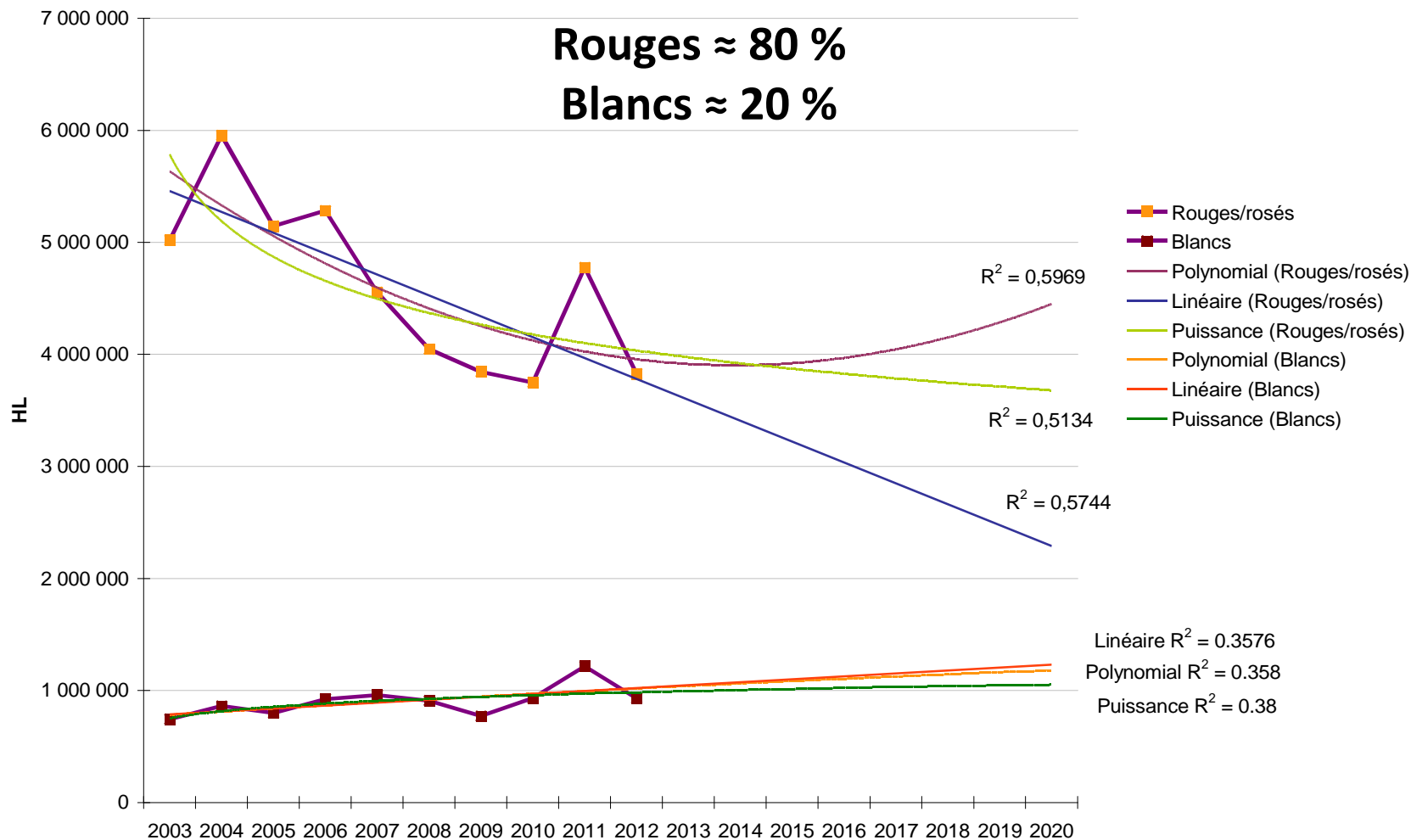
## Volumes VSIG récoltés dans l'Hérault



# Tendances et projections



## Volumes par couleurs récoltés dans l'Hérault



# Scénarios 2020



# La prospective régionale 2025

---



## Une Filière plurielle / Des viticultures localisées et organisées

Superficie : 230 000 ha / Volume produit : 13 à 15 MHI

- Image positive du vin
- Intervention publique agricole
- Réponse aux attentes sociétales et environnementales.
- Gouvernance régionale de la filière
- Gamme régionale complète
- Viticulture localisée en îlots
- Stratégie de différenciation (AOP, bio...)
- Stratégie « coût-volume »/irrigation/R&D
- Oenotourisme





## **Axes stratégiques :**

- Tableau de pilotage
- Communication
- Segmentation
- Filière durable
- Innovation techniques et maîtrise qualitative





# Atouts et faiblesses



LR : 1er bassin de production français = source importante d'approvisionnement en vins d'acheteurs nationaux et mondiaux

Diversité de cépages, dénominations, démarches de qualité, produits : présence sur tous les segments de marché  
Meilleure réponse quantitative actuelle  
Importance de l'export

Importance de la coopération viticole  
Structures collectives efficaces : CUMA, IGP OC, ...  
Bon accompagnement, réglementaire, technique (machinisme, environnement, ...)

Réponse aux demandes sociétales  
Démarches de développement durable lisibles sur le long terme, évolutive et vertueuse, bio, TERRA VITIS, Nationale, créatrice de lien

Présence de producteurs pointus : « leaders » techniques innovants

Vignoble historique doté de paysages diversifiés (atout pour le tourisme viticole)  
Offre de formation diverse et complète

Baisse de la production et des rendements

Renouvellement des générations

Accès au foncier, morcellement parcellaire  
Construction en zone agricole

Petites exploitations, isolées peu réactives, système fiscal du forfait ?  
Peu de motivation pour l'accès à la formation  
Augmentation globale des charges  
Trop d'opportunisme des démarches  
développement durable : manque de lisibilité

Organisation administrative défaillante, d'où contrôle délicat ou inefficace (conditionnalité, ...)  
Pas de coordination collective de la production et de la commercialisation d'une gamme régionale cohérente de vins

Communication globale incompréhensible par le consommateur : manque d'organisation collective commerciale (entre coopératives ou caves particulières, peu de groupements à l'export...)  
Manque de notoriété des vins du Languedoc

Absence de lobbying fort au niveau de l'Europe

# Opportunités et menaces



Contexte mondial positif : augmentation de la consommation mondiale de vin

Diversité de l'offre

MAE système viticole

Demande sociétale accrue vis-à-vis de la qualité des produits, de la protection de l'environnement et de la santé / exigences accrues des acheteurs vis-à-vis de démarches développement durable

Pôle de recherche agronomique = innovations

Accès à l'eau pour une meilleure qualité des produits et rentabilité des exploitations

Développement des circuits courts

Périmètres agricoles et naturels (PAEN)

Attrait touristique du département et mobilisation, des acteurs pour l'oenotourisme

Investisseurs capables d'attirer une clientèle haut de gamme

Développement du rosé et émergence de nouveaux produits à base de vin...

Concurrence accrue à l'export

Pression et spéculation foncière  
Artificialisation des sols qui entraîne la perte de territoires viticoles

Renouvellement des générations

Demande sociétale diverse et parfois contradictoire (protection environnement vs achat bas prix)

Normes sociales, compétitivité

Encadrement : politique nationale peu lisible et instable, action type AR maintenant HVE, non affichable

Réduction des dépenses publiques dans la recherche et l'innovation

Tendance à la diminution des soutiens spécifiques à la filière viticole au travers de la réforme de la PAC

Développement en France d'une image négative des boissons alcoolisées

# Viticulture – Scénario 2020



Production (HI)	2010-2012	Choix ATELIER DE PROSPECTIVE
<b>AOP</b>	<b>571 676</b>	<b>550 000</b>
<b>IGP</b>	<b>4 036 552</b>	<b>4 500 000</b>
- IGP Oc	3 006 566	<b>4 000 000</b>
- IGP Hérault	713 177	<b>200 000</b>
- IGP Zones	316 809	<b>300 000</b>
<b>VSIG</b>	<b>532 134</b>	<b>400 000</b>
<b>Total</b>	<b>5 140 362</b>	<b>5 450 000</b>

La filière héraultaise a augmenté de 10 % sa production par rapport à la moyenne 2010-2012, une hausse supportée par les IGP Oc.

La filière s'inscrit dans une **stratégie de différenciation** basée sur les signes de qualité et d'origine (RSE, Bio, AOP, IGP,...).

La filière « Vins de France » sans IG a développé une stratégie autonome\* encadrée par un contrôle des droits de plantation, un cloisonnement des segments de marché et une contractualisation pluriannuelle avec les producteurs.

\* Prospective ANIVIN de France, FranceAgrimer-IHEV, avril 2014

# Viticulture – Scénario 2020

---



La **filière sait répondre aux attentes des consommateurs et créer de nouveaux marchés.** Elle est :

- Dotée de moyens fins de connaissance du marché,
- Clairement positionnée et sachant s'adapter à la demande globale de vins et cépages,
- Ouverte aux différents débouchés : de l'export aux circuits courts.
- En phase avec les attentes sociétales et les exigences en matière de Responsabilité Sociétale des Entreprises.
- Support d'un oenotourisme efficace et diversifié

Sur le terrain, les **exploitations viticoles** se sont **professionnalisées.** Elles assurent leur **viabilité économique** par la maîtrise des rendements autorisés par les cahiers des charges, et plus généralement par l'accès à la technicité et au transfert d'innovation (biologique, technologique, marketing, organisation).



# Viticulture – Scénario 2020

---



Face aux difficultés d'installation et aux nombreux départs en retraite, on assiste à une nette réduction du nombre de viticulteurs. Pour maintenir son niveau global de production, la production s'est concentrée sur des exploitations plus grandes, mécanisées, faisant appel à du salariat qualifié,...

La coopération assure 2/3 des volumes. Elle est actrice en matière d'aménagement foncier et d'installation.

La filière viticole héraultaise est ouverte à des partenariats avec des investisseurs régionaux et extra-régionaux.



**Merci de votre  
attention**

**a**GRICULTURES  
& TERRITOIRES  
CHAMBRE D'AGRICULTURE  
HÉRAULT

