



**PADH
2020**

Projet
Agricole
Départemental
Hérault

Atelier Fruits et légumes

Raisin de table

**aGRICULTURES
& TERRITOIRES**
CHAMBRE D'AGRICULTURE
HÉRAULT

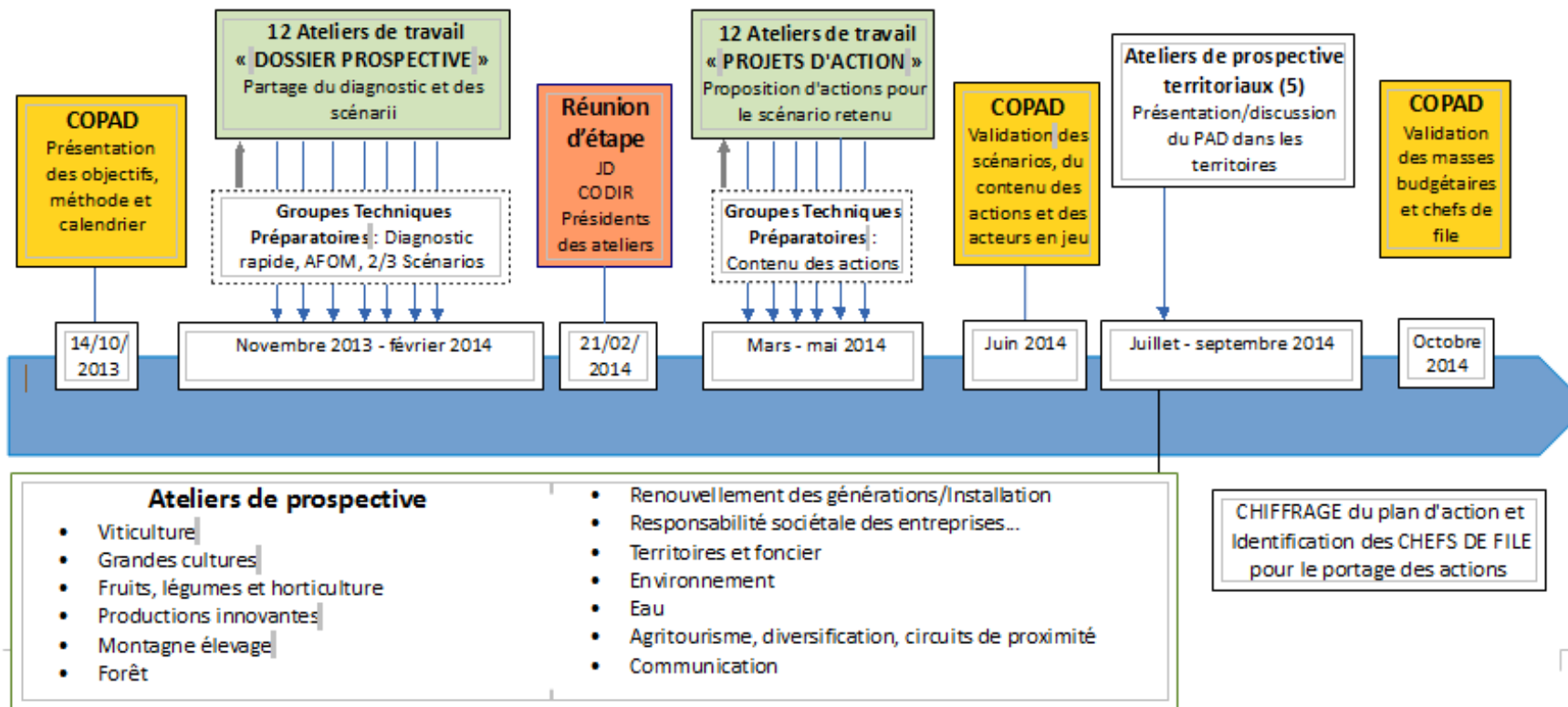
14 janvier 2014

06 mai 2014

chavey@herault.chambagri.fr

<http://www.herault.chambagri.fr/>

Le Projet Agricole Départemental Hérault 2020



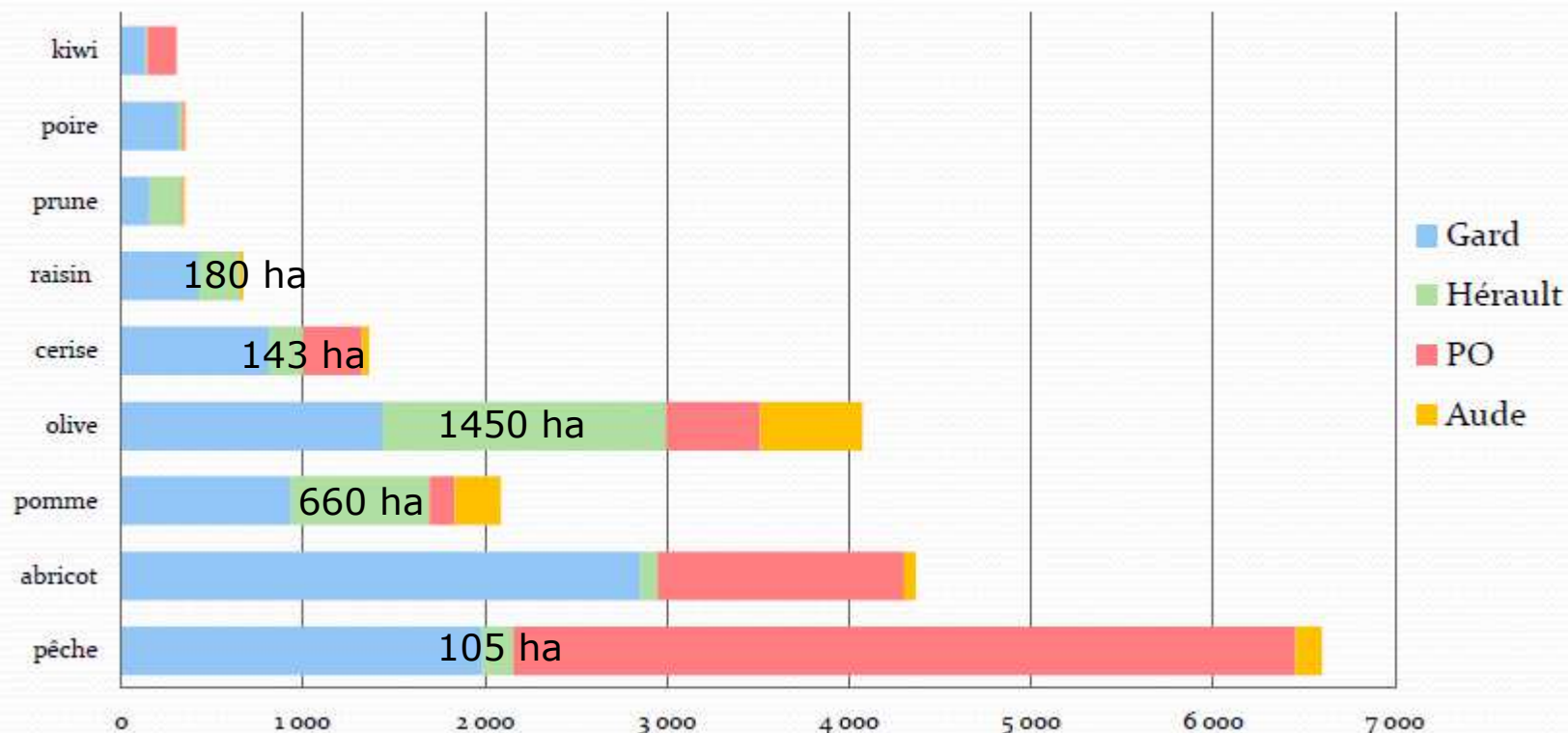
Etat des lieux



Surfaces en vergers en région LR

Surfaces en Vergers

Source RGA 2010



Entre 2000 et 2010, toutes les surfaces de vergers diminuent sauf celles en oliviers

Hérault = 2^{ème} producteur d'huile d'olive après le Gard

Raisin de table

Raisin de table – Exploitations et organisation des producteurs



- Exploitations non spécialisées :
 - RT est (sauf exception) un sous-atelier d'une exploitation viticole
 - La plupart ont moins de 20 % du chiffre d'affaire en RT
- Quelques viti ont 3,4,5 ha...
 - Exploitation moyenne = 1,5 ha X 15 t/ha
- Peu d'organisation des producteurs
- Production dispersée et volumes limités → marché de masse interdit à l'Hérault
- Commercialisation : Cardell SA qui n'achète que local + GMS locales + vente sur les marchés,...
- Existence de « non déclaré »



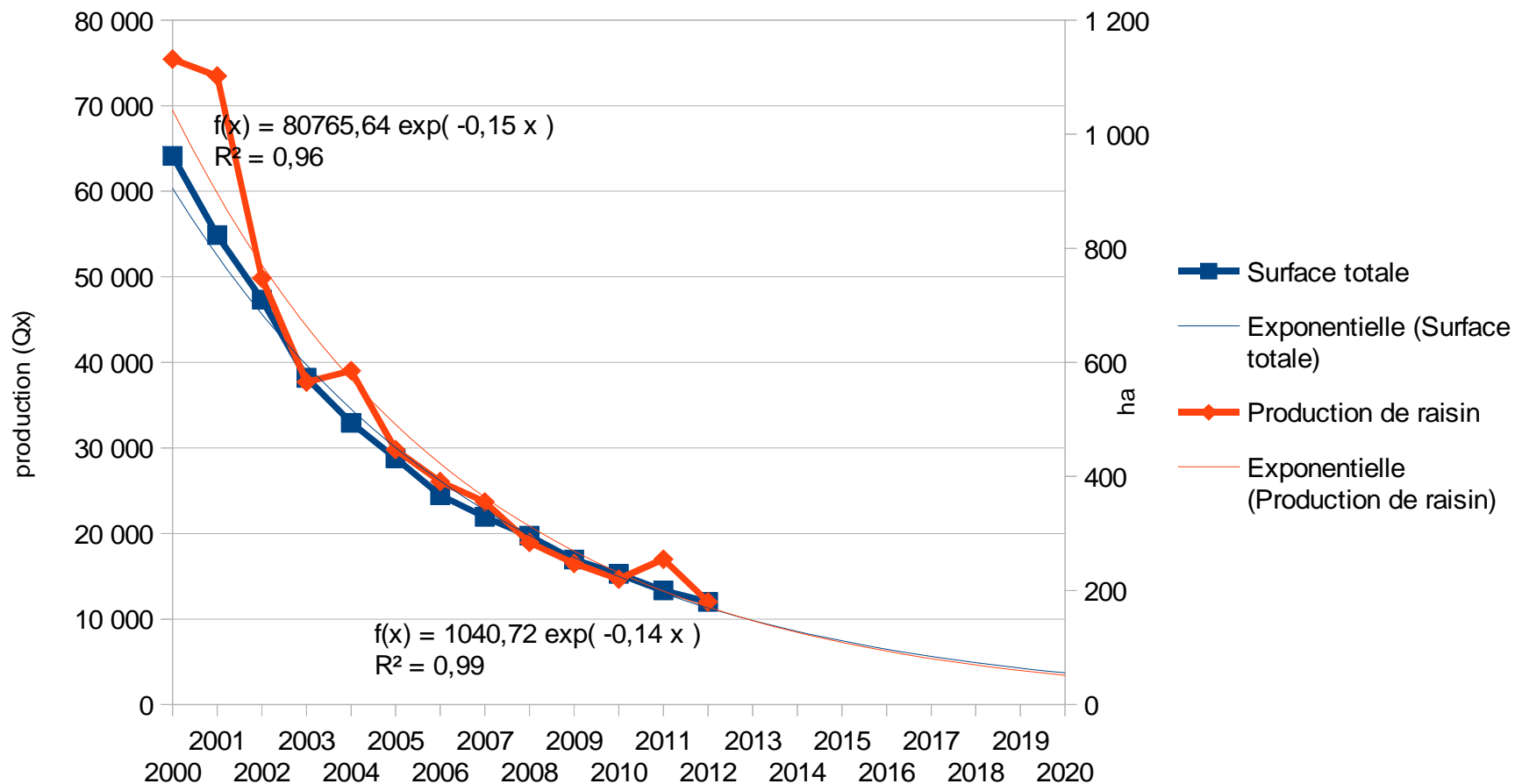
Projections 2020



Raisin de table – surfaces et production



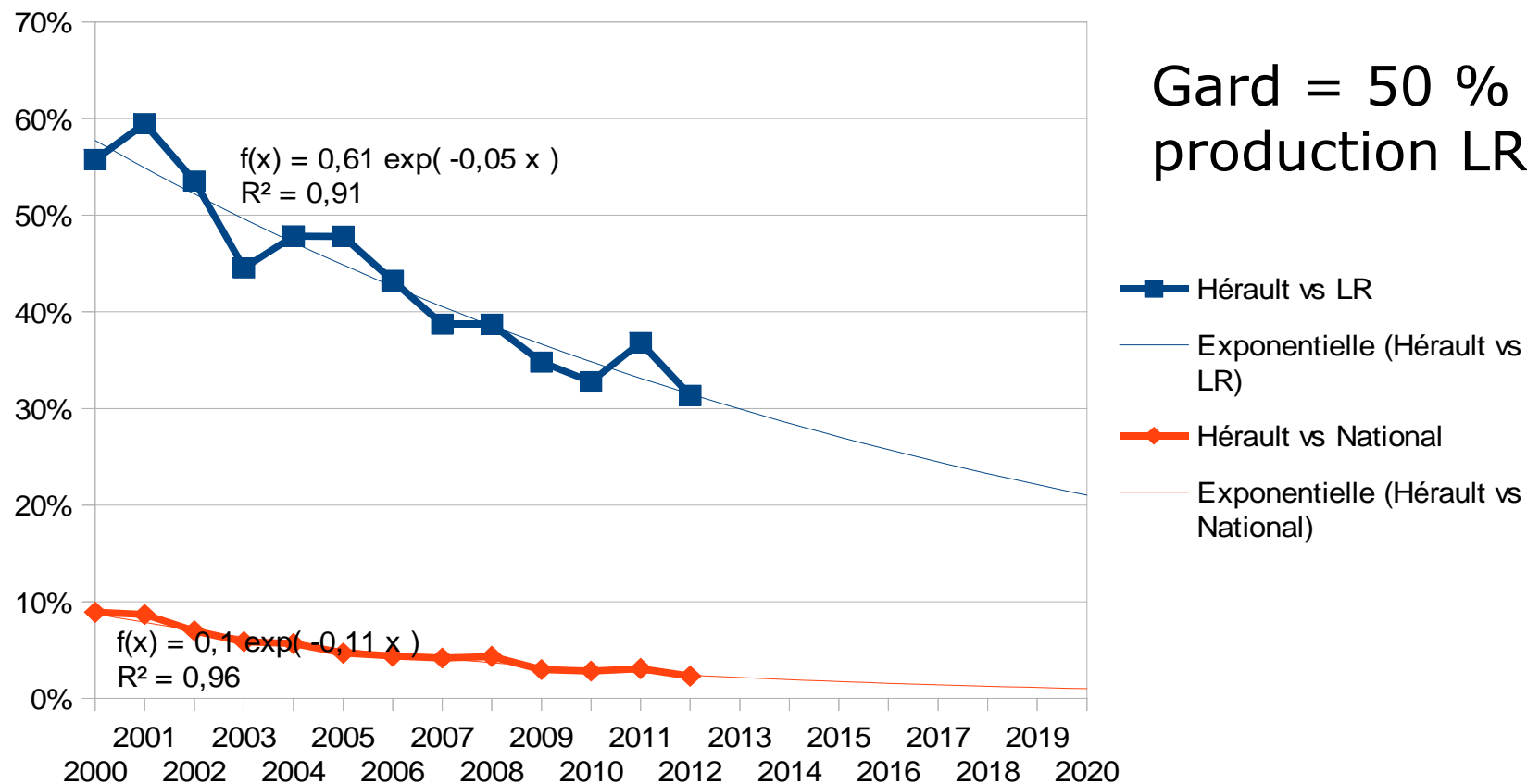
Production de raisin de table dans l'hérault



Raisin de table – part de marché



Part de marché régionale et nationale du raisin de table héraultais



Scénarios 2020





ATOUTS

- 180-200 ha de variétés double fin : chasselas, servant B, muscat de hambourg, lavallée N, cardinal N, Danlas B
- 100 ha de variétés monofin (qu'on ne peut normalement vinifier) : madeleine B, prima N, Ora B
- Coeur = vallée de l'Hérault
- Un terroir, de l'eau : nécessaire pour assurer la continuité de calibre en GMS
- Produit cultivé par des passionnés, mais sur de petites parcelles
- Des producteurs travailleurs et qui produisent de bons volumes
- Un syndicat de producteurs expéditeurs dans l'hérault



FAIBLESSES

- Les producteurs de l'Hérault sont des viticulteurs : le fait que le verger se conduise comme la vigne l'a fait subsister mais aussi périliter. Les producteurs font un passage à la main puis passent à la machine sur plan vertical
- Non spécialisation de la conduite dès la plantation
- Problème logistique
- Culture sur de très petites parcelles

- Main d'oeuvre qualifiée nécessaire
- Coût de la main d'oeuvre par rapport au prix de vente
- Quasi-disparition des aides à la plantation, corollaire de la perte de statut d'OP du Sep et du défaut d'un autre organisme de producteurs locaux

- Plus de groupement de producteurs héraultais (beaucoup de « non déclaré ») : le Syndicat des Expéditeurs et Producteurs périlite
- Dispersion des producteurs = fragilité de la commercialisation et prix cassés
- Marché local trop éclaté
- Pas d'outil ni d'organisation de la transformation locale
- Concurrence étrangère

- Peu de lisibilité de l'offre et de communication
- Hérault souvent trop précoce en début de campagne (vendanges) : le 14/07 on est encore sur les fruits d'été (pêches, melons,...)



OPPORTUNITES

- Un marché en croissance
- Des producteurs qui y croient pourraient travailler ensemble : Avec 4/5 producteurs qui pourraient produire une qualité « vallée de l'Hérault », d'autres y vendraient s'y agréger
- Des parcelles de raisin « dormantes »
- Projet d'irrigation de la Vicomté et développement de l'ASA de Plaissan
- L'arrivée d'extérieurs à l'agriculture pour apporter un œil neuf
- La vente directe liée au tourisme en période de récolte, mais marché déjà relativement occupé
- Des variétés tardives arrivent tard et pourraient être consommées à Noël



MENACES

- Disparition d'un fond culturel avec les départs en retraite de la majeure partie des producteurs (qui ont presque tous 60 ans ou plus)
- Absence de figure/leader fédérateur : des passionnés qui trouvent leurs débouchés tout seul : beaucoup d'indépendance, d'individualisme, aucun intérêt à travailler ensemble
- Coût de la main d'oeuvre

Raisin de table – scénario tendanciel



2020

↘ **des surfaces et des exploitants au gré des départs en retraite.**

Quasi disparition de la production

Pas d'organisation de la filière



Scénario 2020



Raisin de table – Scénario 2020



Paramètres	2010-2012	Projections statistiques 2020			Choix ATELIER DE PROSPECTIVE
		HB (HM-20%)	HM	HH (HM+20%)	
<i>Projections 2020 par ajustement des séries statistiques 2000-2012</i>					
Production (Qx)	14 552	3 200	4 000	4 800	5000 qx
Surfaces (ha)	203	40	50	60	200 ha
Rendements (qx/ha)	72	48	51	54	70 qx/ha
<i>Estimation de la production à partir des surfaces et rendements</i>					
Prod = S x Rdt	14 552	1 920	2 550	3 240	

Les tendances passées se sont prolongées pour la filière. L'Hérault ne produit plus que 500 tonnes annuellement.

L'installation de jeunes producteurs issus d'exploitations non viticoles (limitant les problèmes logistiques et de gestion du temps au moment des vendanges) et surtout les aides à la plantation du raisin double fin ont permis de maintenir un minimum de volumes.

La filière n'est pas organisée et les producteurs fonctionnent encore de manière individuelle.

Raisin de table – Scénario 2020



Les faibles volumes interdisent le commerce en GMS : la vente de production locale reste bipolaire : 50-60 % pour le grossiste (besoins estimés à un minimum de 300 t/an) et 40-50 % en vente directe.

Le grossiste s'approvisionne localement en prima, danlas, muscat, lavallée. La vente directe s'appuie notamment sur l'exalta, et le centenial. Un raisin noir à gros grain est désormais produit localement. Le tout en production raisonnée et sur une gamme de production étalée dans le temps.



Merci de votre attention

aGRICULTURES
& TERRITOIRES
CHAMBRE D'AGRICULTURE
HÉRAULT

