



**PADH
2020**

Projet
Agricole
Départemental
Hérault

Atelier Fruits et légumes

Melons - salades

**aGRICULTURES
& TERRITOIRES**
CHAMBRE D'AGRICULTURE
HÉRAULT

24 janvier 2014

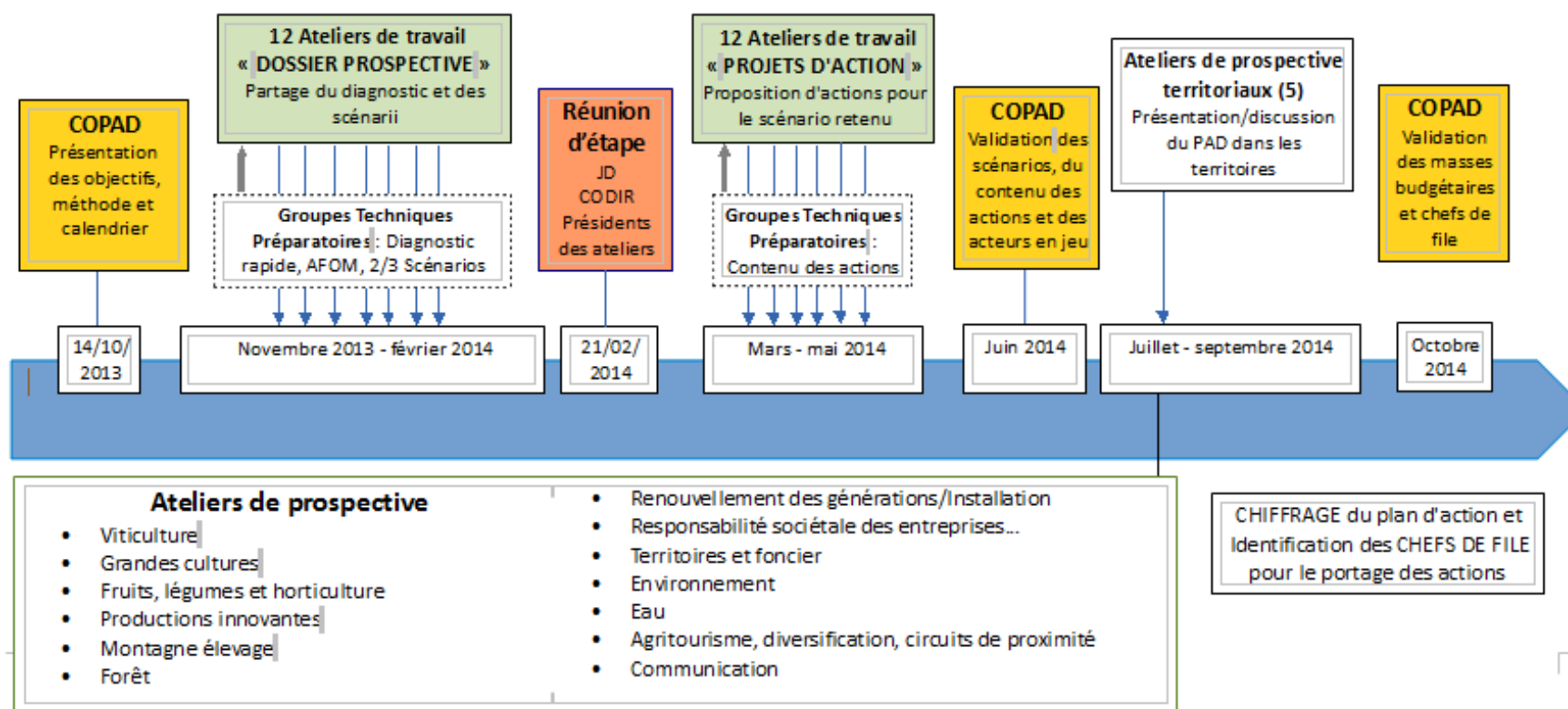
11 avril 2014

chavey@herault.chambagri.fr

<http://www.herault.chambagri.fr/>



Le projet Agricole départemental Hérault 2020



Melons

Etat des lieux

Melons – Panorama dans l'Hérault



220 exploitations melonières :

- Beaucoup ont du melon dans leurs assolements,
- Grande majorité de la production mise en valeur par de **grandes exploitations spécialisées** (PBS > 100 000 €).
- **Culture très concentrée** (En LR, les 10 plus grosses structures = 70 % production, surface moyenne de 193 ha)
- Grosses exploitations de légumes frais de plein champs cultivent aussi généralement des **céréales**
- $\frac{3}{4}$ des exploitations sous **forme sociétaire** (SCEA)
- Plutôt considérer « grande région héraultaise » car le melon est produit aussi en 30 et 11 et conditionné en 34.



Melons – Filière et commercialisation



Stratégies commerciales principalement individuelles

Une seule organisation de producteurs : **Goût du Sud**

Producteurs de melons moins nombreux à commercialiser en circuits courts que les producteurs de légumes en général (23 % contre 51%),

Grandes exploitations plus impliquées en circuit court que les petites (marchés, vente à la ferme, point de vente collectif).

Des structures recherchent une complémentarité de bassin. *Pas « originaire » du 34.*



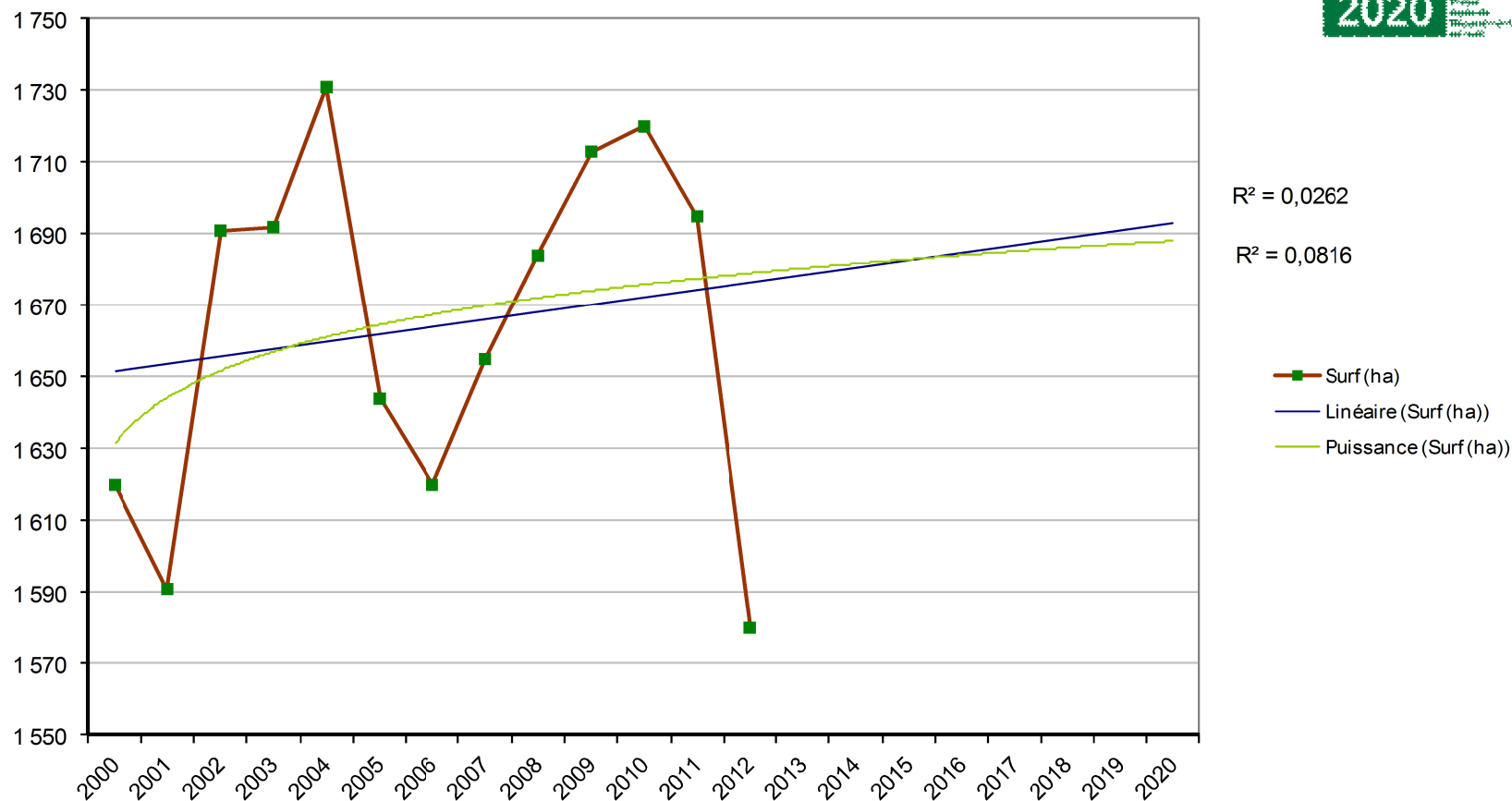
Projections 2020



Melons - Surfaces



Melon / Hérault - Surfaces (ha)

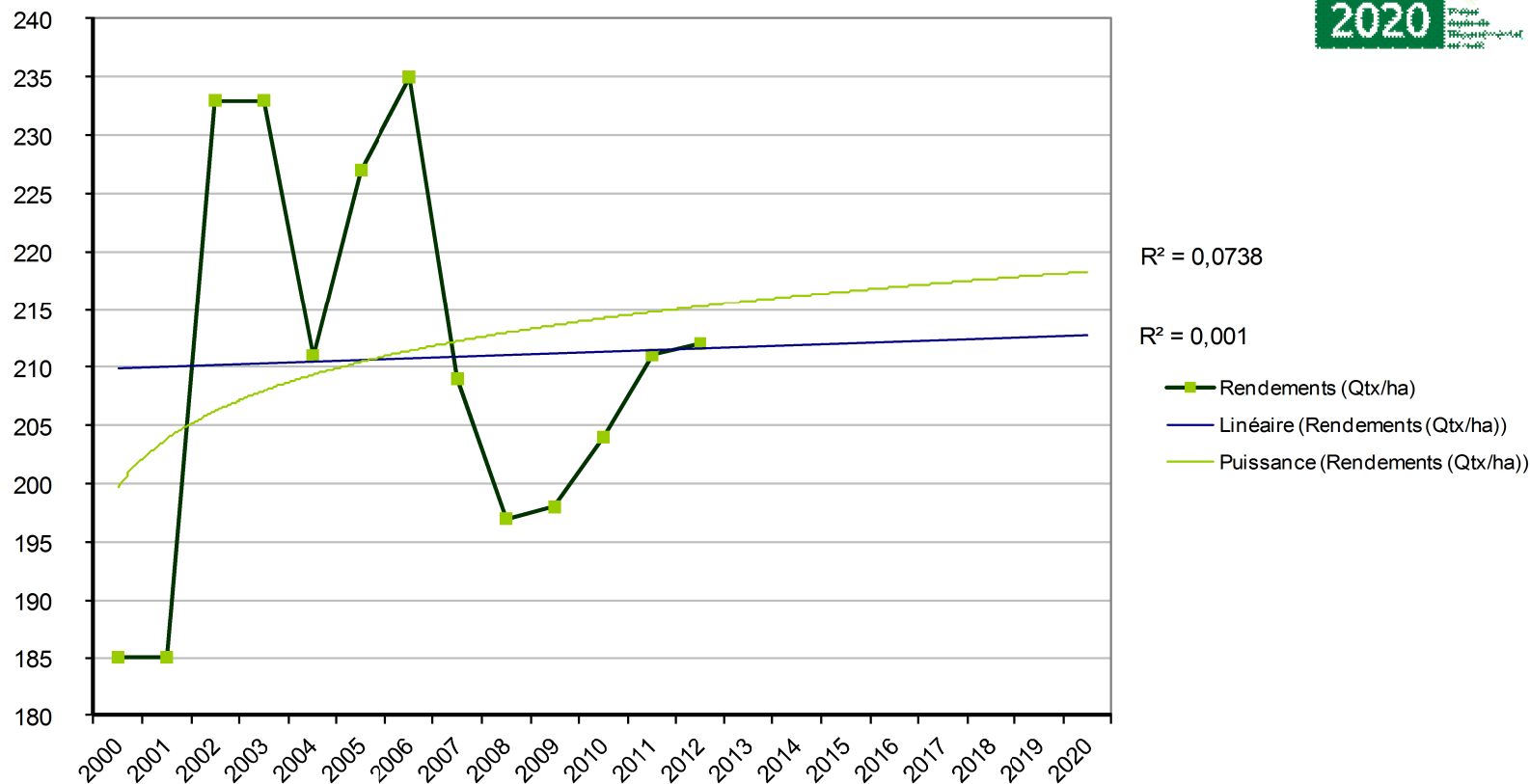


Légère ↗ et fluctuation des surfaces (+/- 8%) autour de **1600 ha**

Melons - Rendements



Melon / Hérault - Rendement (Qtx/ha)

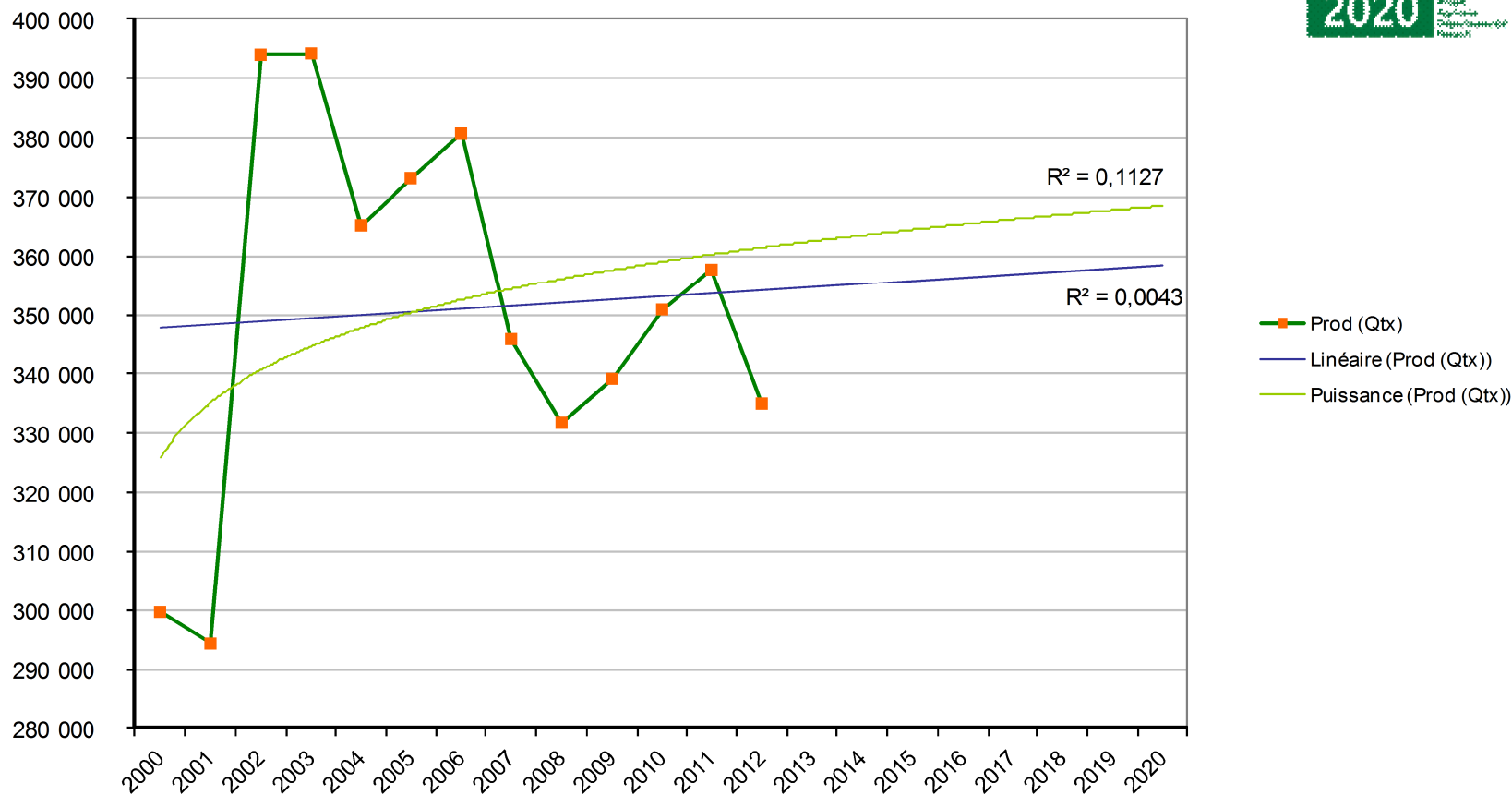


Légère ↗ et fluctuation des rendements chaque année, et selon les stratégies exploitations (entre 18 et 24 t/ha)

Melons - Productions



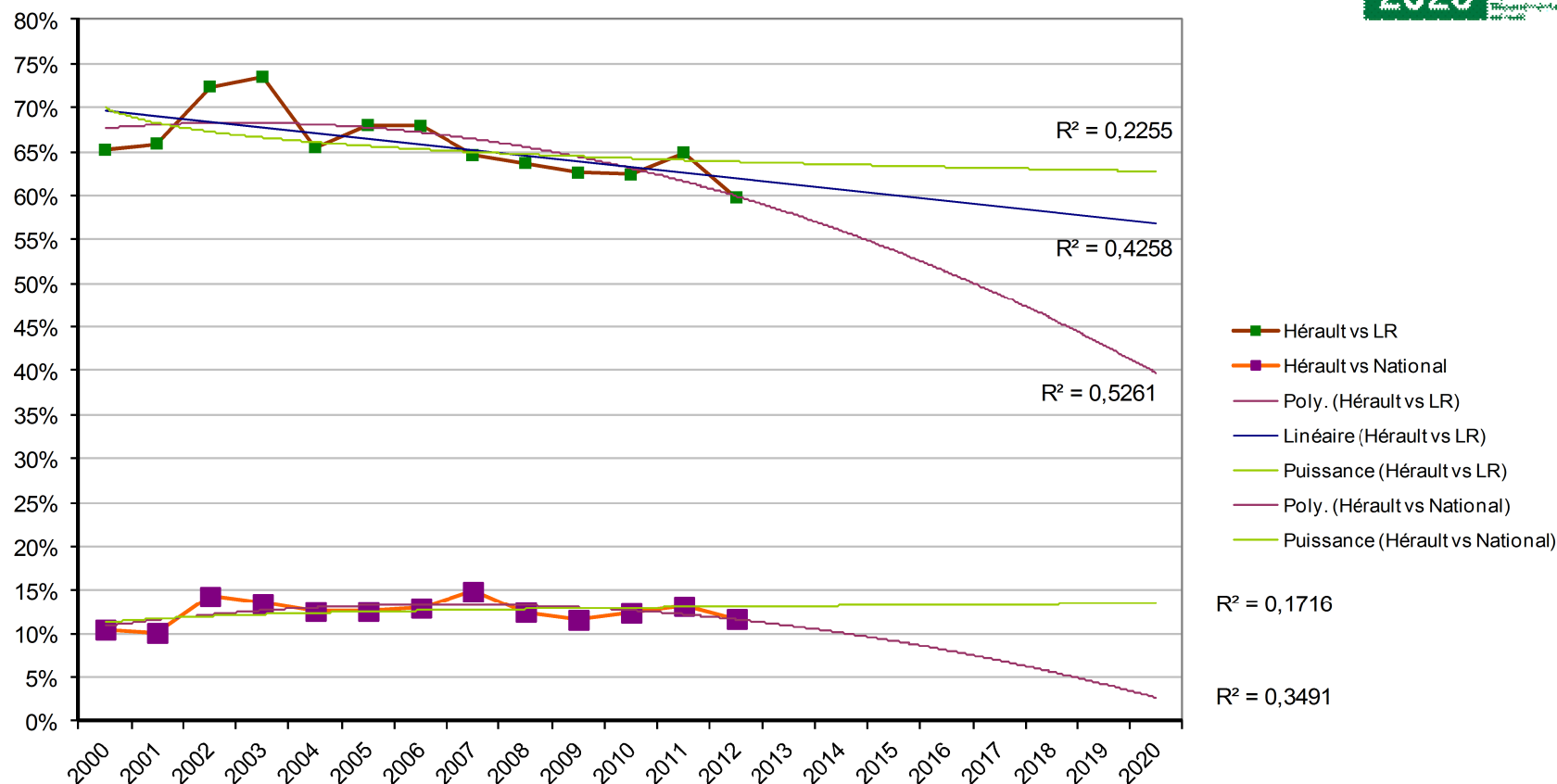
Melon / Hérault - Production (Quintaux)



Légère ↗ et fluctuation de la production (30–40 000 t/an).

Melons – Part de marché

Melon - Part de la production



Hérault = 60% production régionale et 11 à 14 % production nationale

Melons - Synthèse



Paramètres	2010-2012	Projections stat 2020		
		HB	HM	HH
Projections 2020 par ajustement des séries stat				
Production (Qtx)	347 860	286 400	358 000	429 600
Surfaces (ha)	1 665	1 356	1 695	2 034
Rendements (Qtx/ha)	209	169	211	253
Estimation de la production à partir des surfac				
Prod = S x Rdt	347 860	229 120	358 000	515 520

L'Hérault produit 60 % de la production régionale :

- Les surfaces sont stables
- les rendements fluctuent et augmentent lentement
- Les productions fluctuent et augmentent régulièrement

Scénarios 2020



ATOUTS

- L'Hérault est un des 1er producteur France.
- Parcellaire adaptée « grande surface »
- Agriculteurs très spécialisés / Grande technicité des producteurs
- Chefs d'expl. Jeunes et dynamiques (40/50 ans) : Quelle succession en 2020 ?
- Savoir faire technique des producteurs
- Renouvellement/innovation variétales.
- Avantages climatiques qui font qu'on est **plus précoce** que les autres régions productrices en France et moins de problèmes de maladies.
- Une OP sur le territoire
- Une station d'expérimentation CEHM
- Depuis plusieurs années, le bassin sud-est s'en « sort bien » en France / aux autres zones de P° car maladies etc. = atout
- Implication dans des cahiers des charges de production raisonnée distributeurs (Global Gap, GMS, MDD)

FAIBLESSES

- Pression foncière / concurrence extra et intra agricole.
- Exploitants en recherche permanente de terres : Contraintes aussi car rotations assez longues
- Augmentation des coûts de production
- Agriculteurs très spécialisés (= atout ?)
- Individualisme, peu de stratégie collective : peu d'OP (goût du sud... + SICA du caroux) et beaucoup d'indépendants.
- Peu de soutien au CEHM, ni de représentants filière à la CA34 (M . Cozon)



OPPORTUNITES

- Beaucoup de R&D lien étroit “semenciers /entreprises/stations d'expérimentation” travaillent pour l'amélioration variétale
- Harmonisation du coût de la main d'œuvre et des normes phyto européennes
- segmentation : demande en bio ? nouvelles espèces de melons ? Transformation du produit ? Origine ?
- Consommation presque exclusivement nationale. Peu d'export. Le melon est bien perçu par les consommateurs. Écoulement en vente directe pour les touristes.
- Une image de marque à construire, confirmer

MENACES

- Production gourmande en main d'œuvre et sur un temps relativement court
- Prise de risque élevée.
- Coût de la main d'œuvre (40-45 %) dans les coûts de production de melon
- Accès limité au foncier et à l'eau
- Problème de constructibilité (en loi littoral)
- Réglementation environnementale (cf : Zonages dans le secteur est de Montpellier)
- Image et les melonniers ont des contraintes supplémentaires / aux autres productions
- Concurrence des pays et des bassins voisins

Melons – Synthèse et perspectives 2020



Paramètres	2010-2012	Projections statistiques 2020			Choix ATELIER DE PROSPECTIVE
		HB	HM	HH	
Projections 2020 par ajustement des séries statistiques 2000-2012					
Production (t)	34 786	28 640	35 800	42 960	
Surfaces (ha)	1 665	1 356	1 695	2 034	1800
Rendements (t/ha)	21	17	21	25	22
Estimation de la production à partir des surfaces et rendements					
Prod = S x Rdt	34 786	22 912	35 800	51 552	39 600

En 2020, les surfaces cultivées en melon varieront entre 1800 et 1900 ha (+10%). Les rendements moyens ont connu une légère hausse (22t/ha) et le rendement commercial a été optimisé.

Eu égard aux contraintes foncières et environnementales de l'est du département, la culture s'est principalement implantée sur les terres du biterrois.

Melons – Scénario 2020



Deux types d'exploitations melonnières subsistent :

- Les structures spécialisées : de grosses entreprises (de plus de 30 ha) employeuses de main d'œuvre locale et extérieure à la région, et qui représentent 80 % des surfaces et volumes
- Les producteurs diversifiés plus petits et qui vendent localement. Leur nombre n'a cessé de croître et ils ont aspiré une bonne partie des surfaces supplémentaires en 2020

Le produit est source d'expérimentation et d'amélioration variétale. C'est un produit franco-français, répondant au marché national.

L'organisation commerciale collective reste limitée pour les gros producteurs. Elle s'est développée dans le cadre d'un approvisionnement local.

L'origine géographique des produits est clairement affichée. Le bio a progressé lentement.



Salades

Salades - Panorama



Salades héraultaises = **laitues** (batavias, feuille de chêne,...) et qq autres salades mélangées et jeunes pousses pour la 4ème gamme.

↘ surfaces : près de 300 ha en 2000 et de 256 ha en 2012

Productions varient entre 5 000 et 8 000 tonnes/an





En région LR :

65 % producteurs ont < 1 ha de salades = 10 % des surfaces
20 % des producteurs exploitent 80 % des salades.

Dans l'Hérault :

Surface moyenne en salades / exploitation \approx 1 ha

- Salade = Un atelier d'une **exploitation maraîchère** (79 % des cas) ou polyculture élevage (16%)
- Équilibre en nombre entre petites, moyennes et grandes exploitations
- Plus de 80 % des surfaces = de grandes exploitations.

Plus les exploitations sont grandes plus elles sont monoculture

Source Agreste LR





France 2007-2011

- ↘ Surfaces et production (23 %)
- ↘ Valeur (-15%) et volumes d'exportations (-5%)
- ↗ Volumes (+8%) et valeur (+5%) des importations

- ↘ Consommation salades et 4ème gamme (-5% en volumes et -3 % en valeur)

Source France Agrimer / Kantar



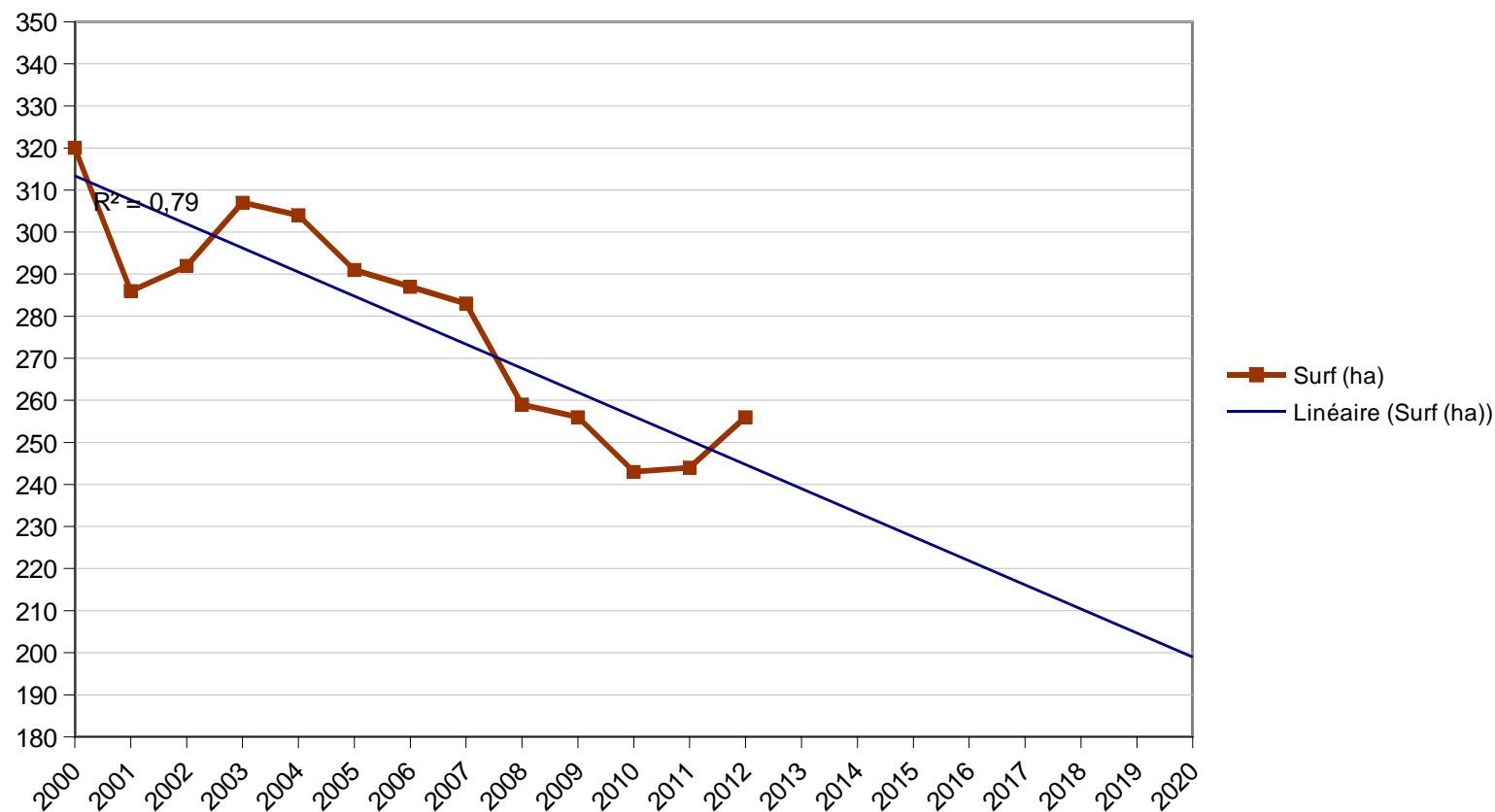
Projections 2020



Salades - Surfaces



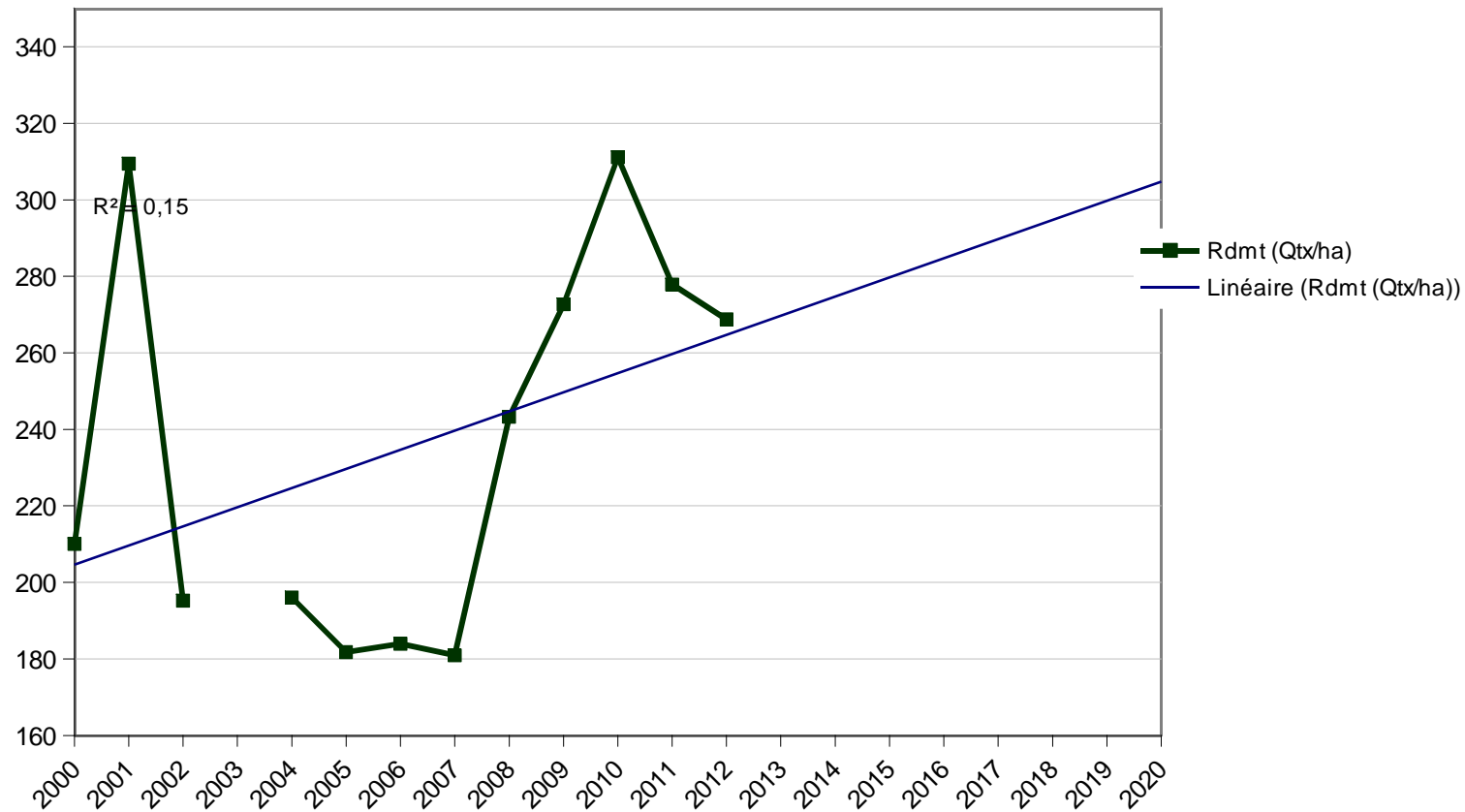
Laitue / Hérault - Surfaces (ha)



Salades - Rendements



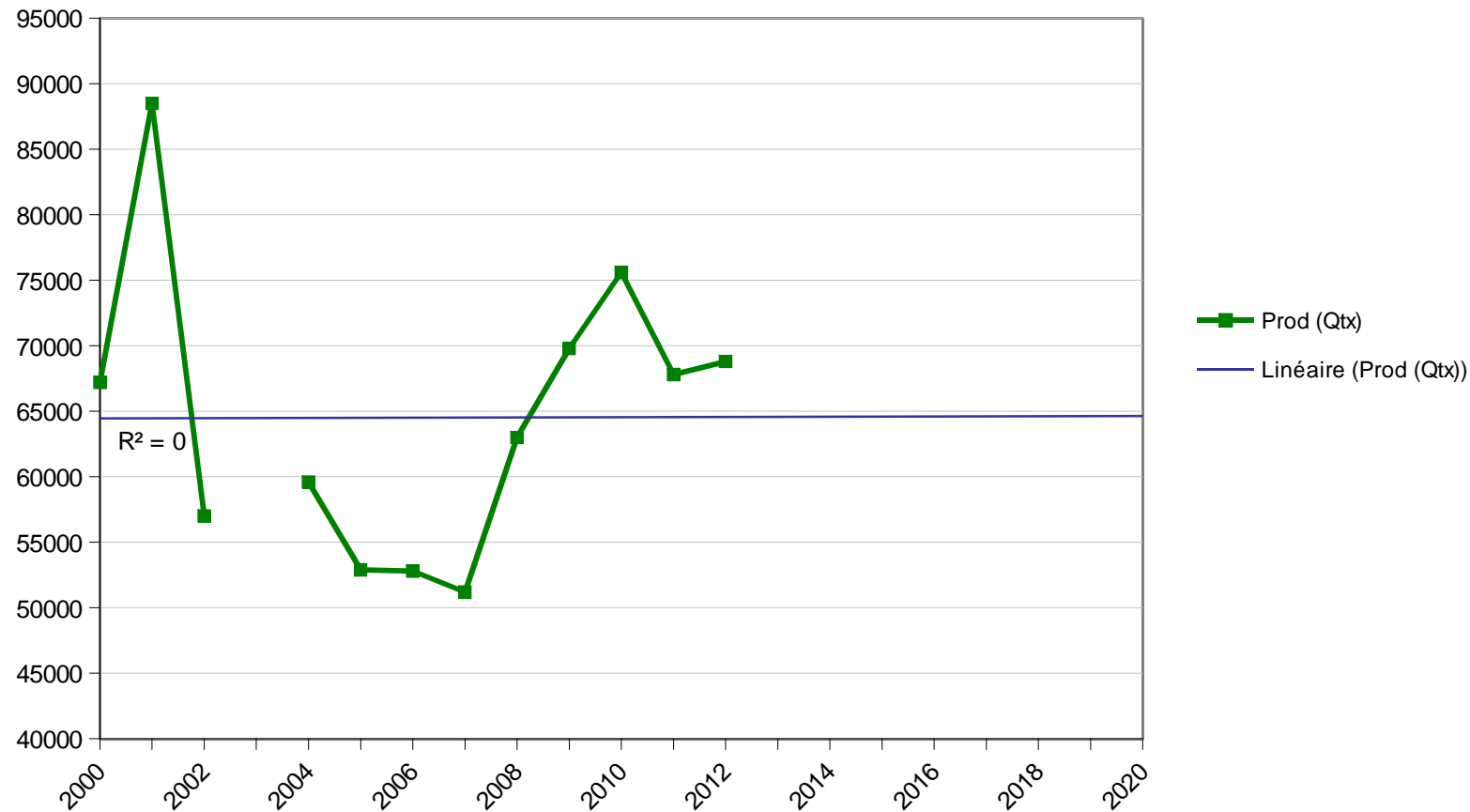
Laitue / Hérault - Rendement (Qtz/ha)



Salades - Production



Laitue / Hérault - Production (Quintaux)

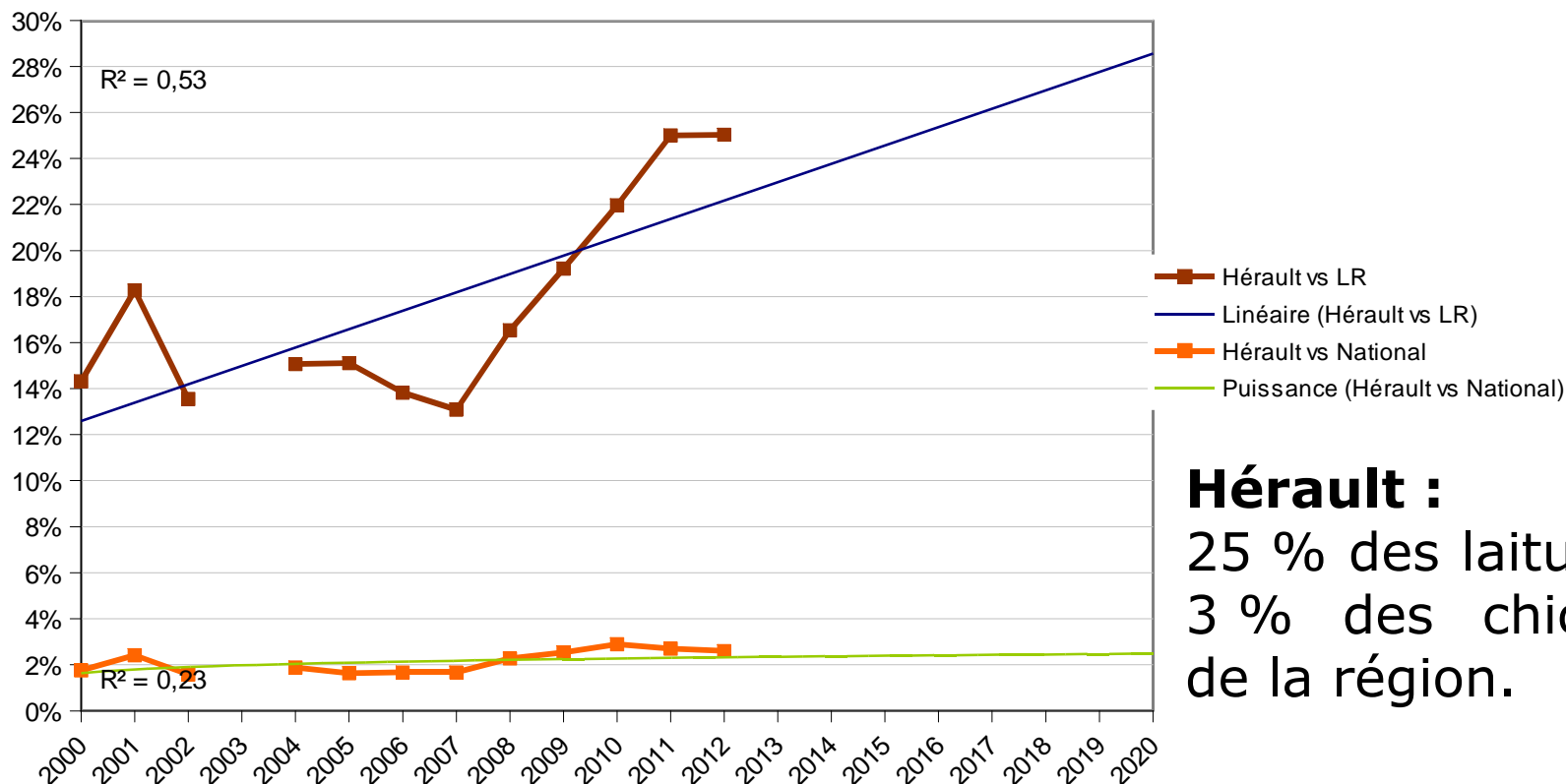


Productions fluctuent entre 5 000 et 8 000 tonnes/an

Salades – Part de marché



Laitue - Part de la production Héraultaise



Hérault :
25 % des laitues et
3 % des chicorées
de la région.

Les surfaces régionales / par 2 en 12 ans. ↘ moins forte dans l'hérault.
↗ part des laitues (%), ↘ part des chicorées (%) dans l'hérault.

Scénarios 2020

Salades – Scénario 2020



Paramètres	2010-2012	Projections statistiques 2020			Choix ATELIER DE PROSPECTIVE
		HB (Lin)	HM (Puiss)	HH (+20%)	
Projections 2020 par ajustement des séries statistiques 2000-2012					
Production (Qtx)	70 733	56 000	62 000	74 400	62000
Surfaces (ha)	248	200	245	294	245
Rendements (Qtx/ha)	285	202	253	304	253
Estimation de la production à partir des surfaces et rendements					
Prod = S x Rdt	70 733	40 490	62 000	89 280	62 000

La production s'est encore légèrement érodée. La filière salade rassemble quelques grandes exploitations spécialisées et beaucoup de petites exploitations diversifiées dans lesquelles la salade constitue un atelier secondaire. La culture de plein champ a presque disparu pour les gros producteurs. La production de laitues s'est maintenue contrairement à celle des chicorées

Le marché de la grande distribution reste ouvert aux grandes exploitations du fait d'un produit difficilement transportable. La vente directe ou en circuit de proximité constitue le débouché privilégié pour les producteurs locaux.

Merci de votre attention

aGRICULTURES
& TERRITOIRES
CHAMBRE D'AGRICULTURE
HÉRAULT

