



**PADH
2020**

Projet
Agricole
Départemental
Hérault

Atelier Grandes cultures

**aGRICULTURES
& TERRITOIRES**
CHAMBRE D'AGRICULTURE
HÉRAULT

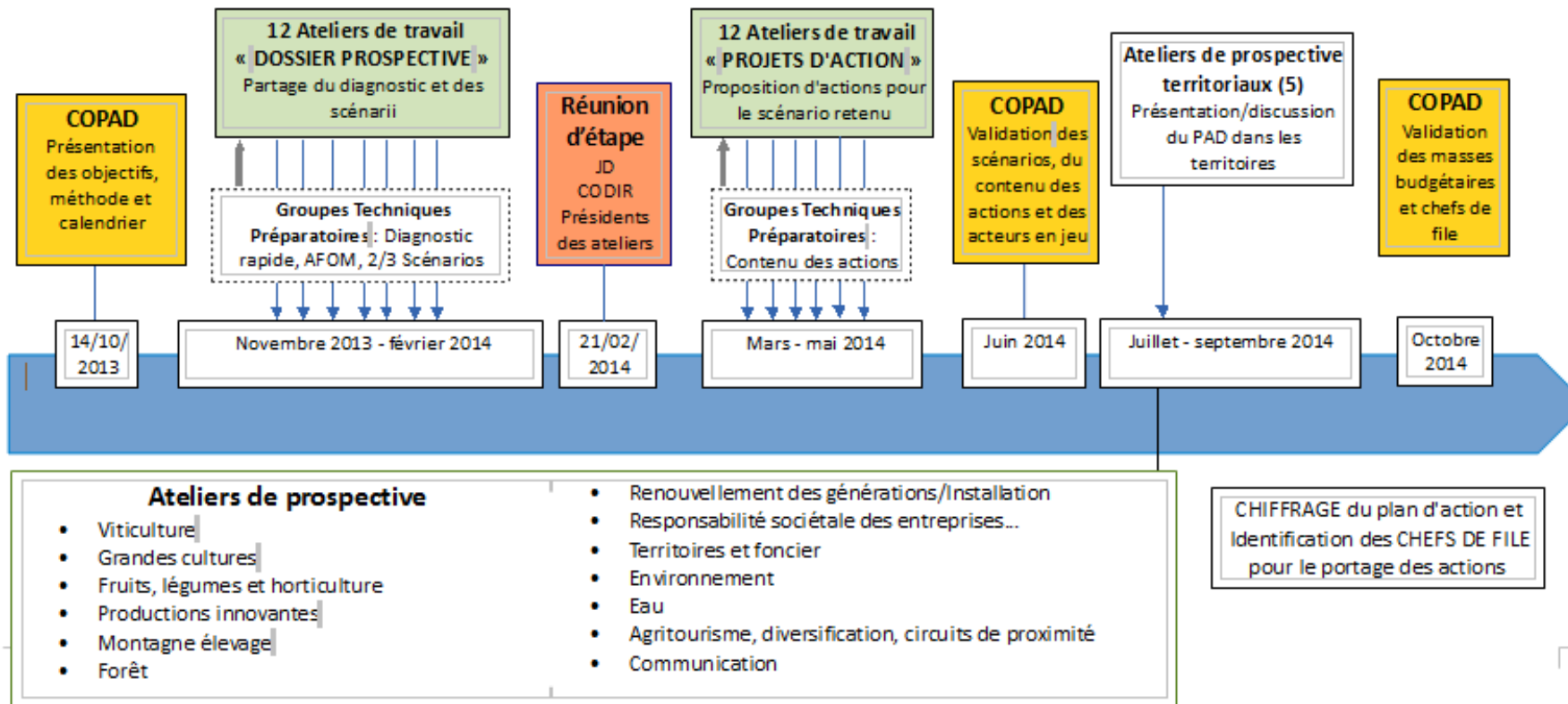
03 décembre 2013

04 avril 2014

chavey@herault.chambagri.fr

<http://www.herault.chambagri.fr/>

Le projet Agricole départemental Hérault 2020



Etat des lieux



Céréales – Evolution 2000 - 2010



21 000 ha de céréales

➤ **de la sole céréalière de +30 % (+ 4 900 ha)**

➤ **nb d'exploitations de -20 % (1100 à 880)**

➤ **nb d'exploitations spécialisées de +3 % (213 à 220)**

➤ **nb de moyennes et grandes expl. de +130 % (43 à 100)**

**Blé dur, culture emblématique :
70-80 % des SCOP de l'hérault**



Blé dur – exploitations en 2010



Exploitations ayant des SCOP						
		exploitations	SAU moy.	SCOP moy.	PBS moy.	PBS COP moy.
Hérault	2010	880	67	25	105,4	18,3
	2000	1100	57	16	102,2	10,8
Languedoc-Roussillon	2010	5610	78	27	88,5	17,5
	2000	7350	66	20	84,9	13,6

Exploitations spécialisées SCOP						
		exploitations	SAU moy.	SCOP moy.	PBS moy.	PBS COP moy.
Hérault	2010	220	43	37	26,3	24,3
	2000	210	32	24	18,1	16,4
Languedoc-Roussillon	2010	1410	59	51	37,8	35,7
	2000	1420	50	42	32,5	30,3

1/4 spécialisées
(19 % en 2000)
3/4 diversifiées

ES plus
petites
que ED

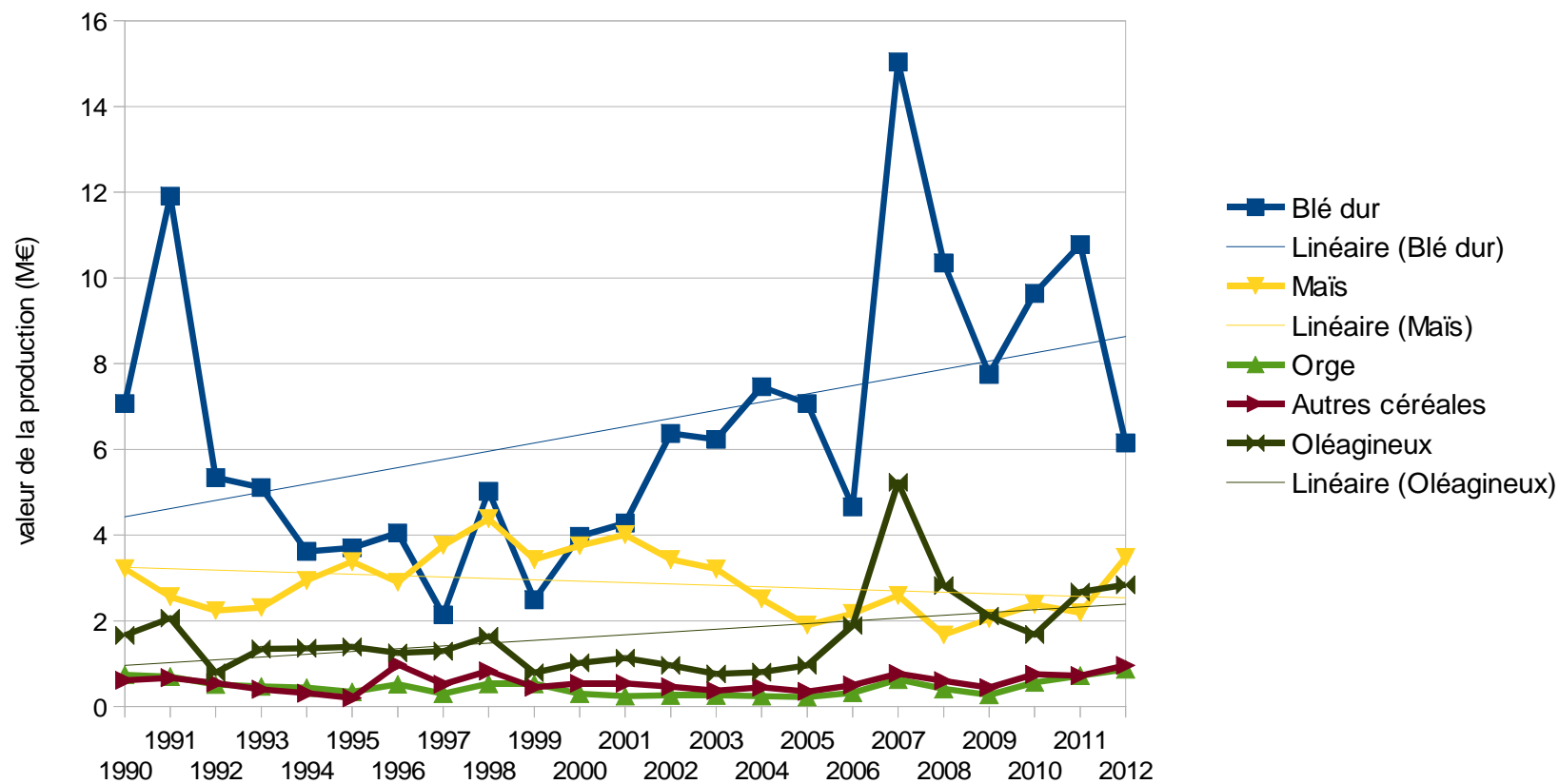
Mais ont
une SCOP
plus
importante

... un PBS et
UTA (0,9
contre 2,2)
plus petits

Valeur des productions SCOP



Evolution de la valeur des productions des SCOP



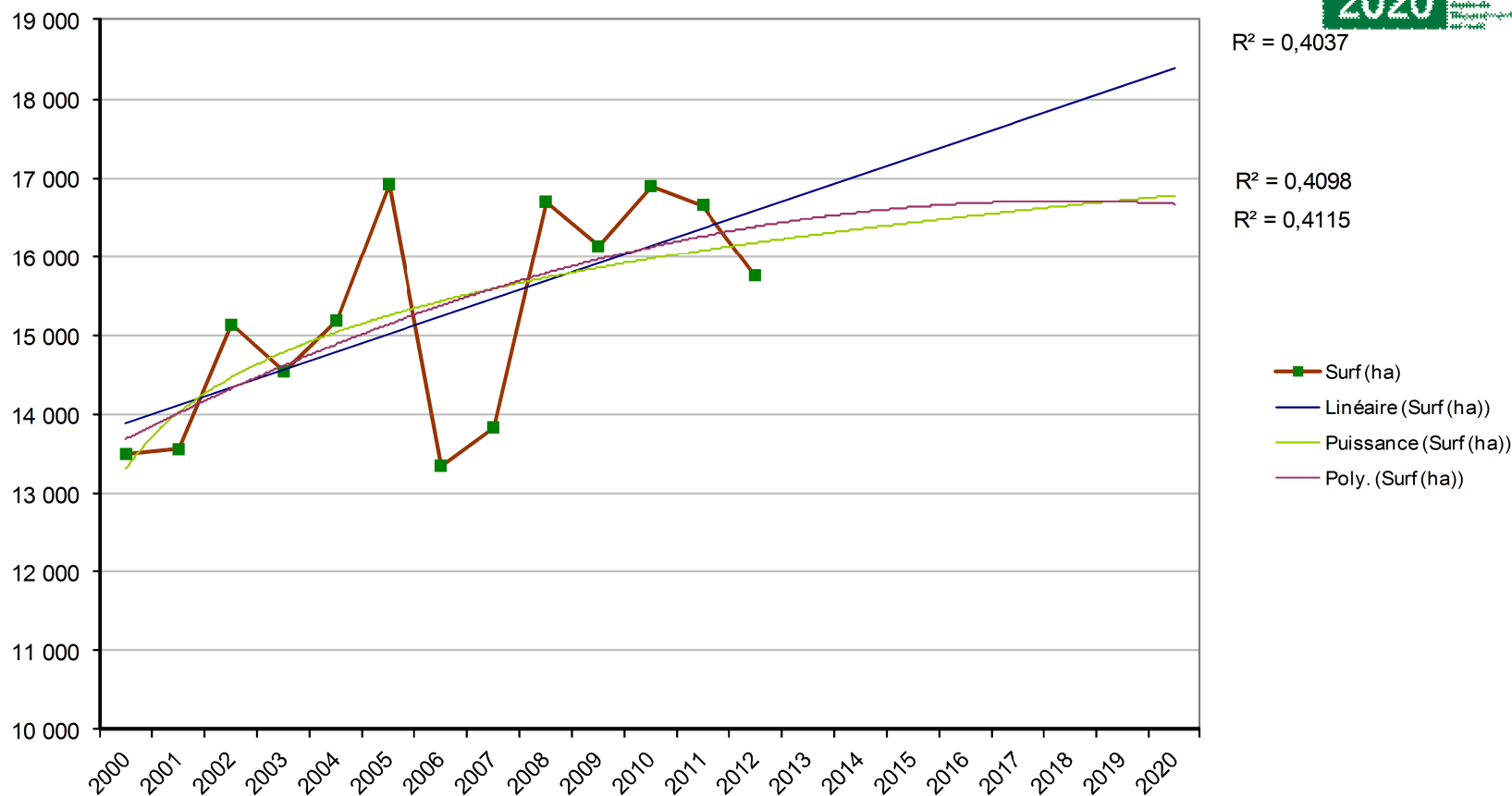
Projections 2020



Blé dur – projections 2020



Blé Dur / Hérault - Surfaces (ha)



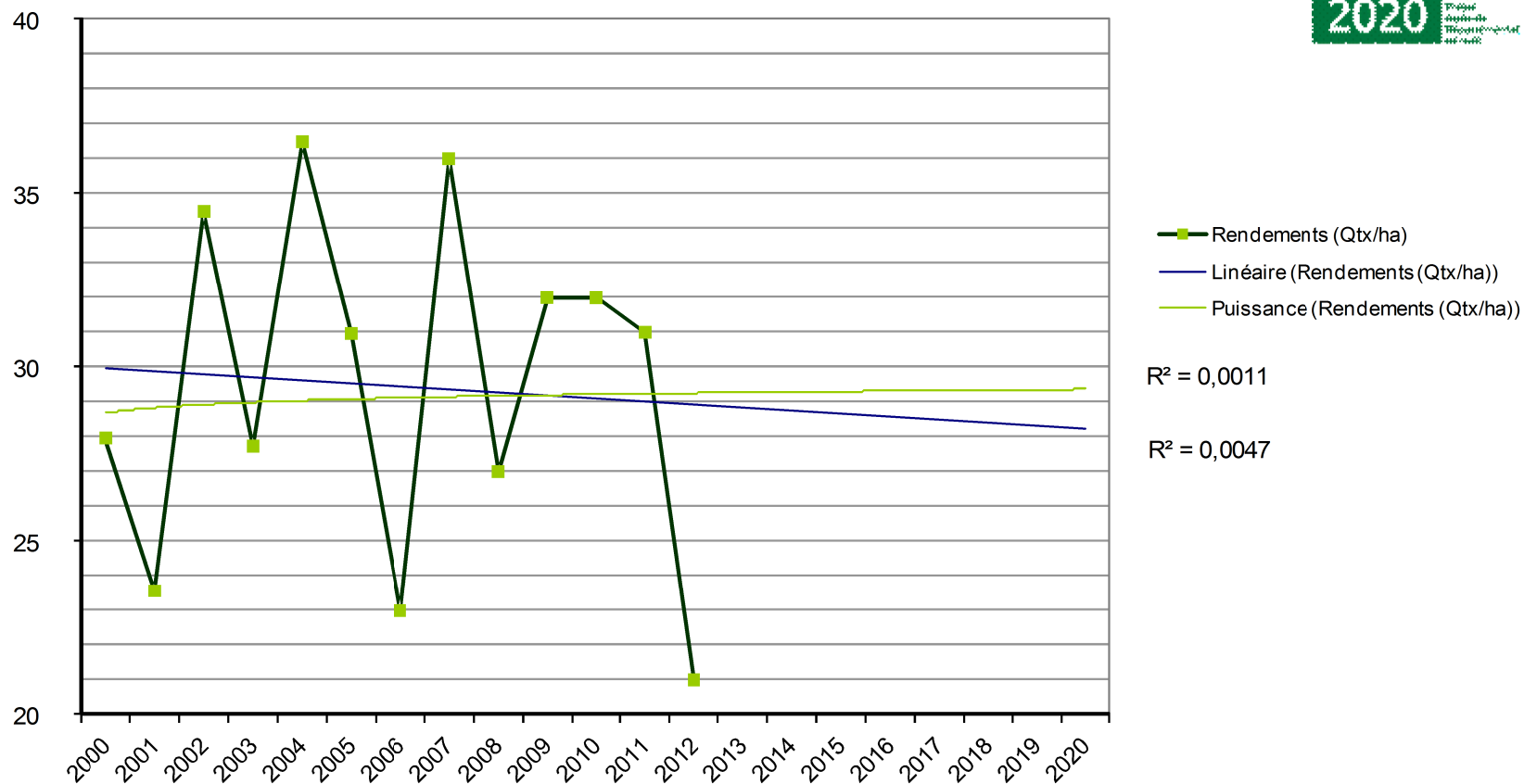
Sources Agreste 2012



Blé dur – projections 2020



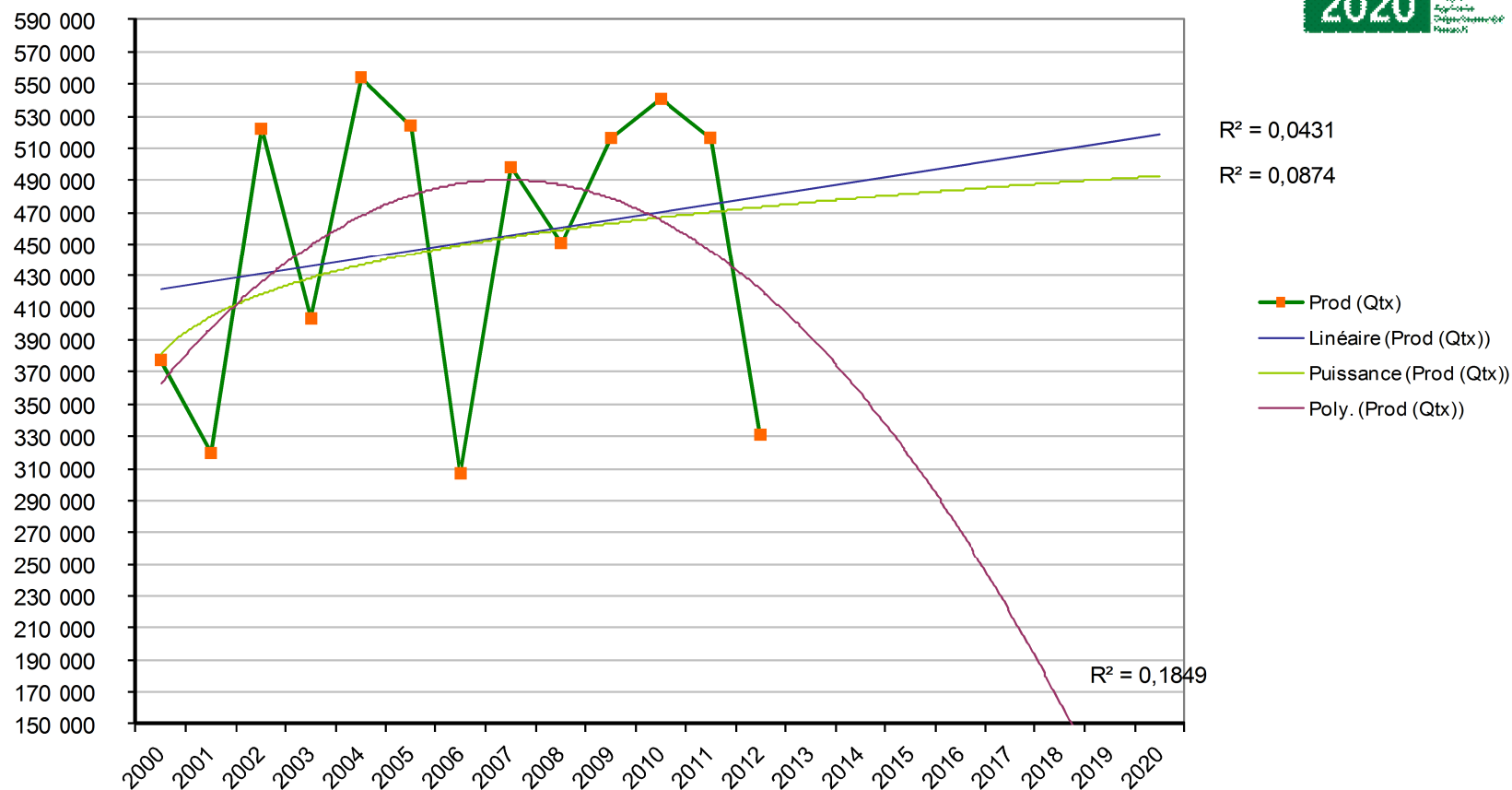
Blé Dur / Hérault - Rendement (Qtz/ha)



Blé dur – projections 2020



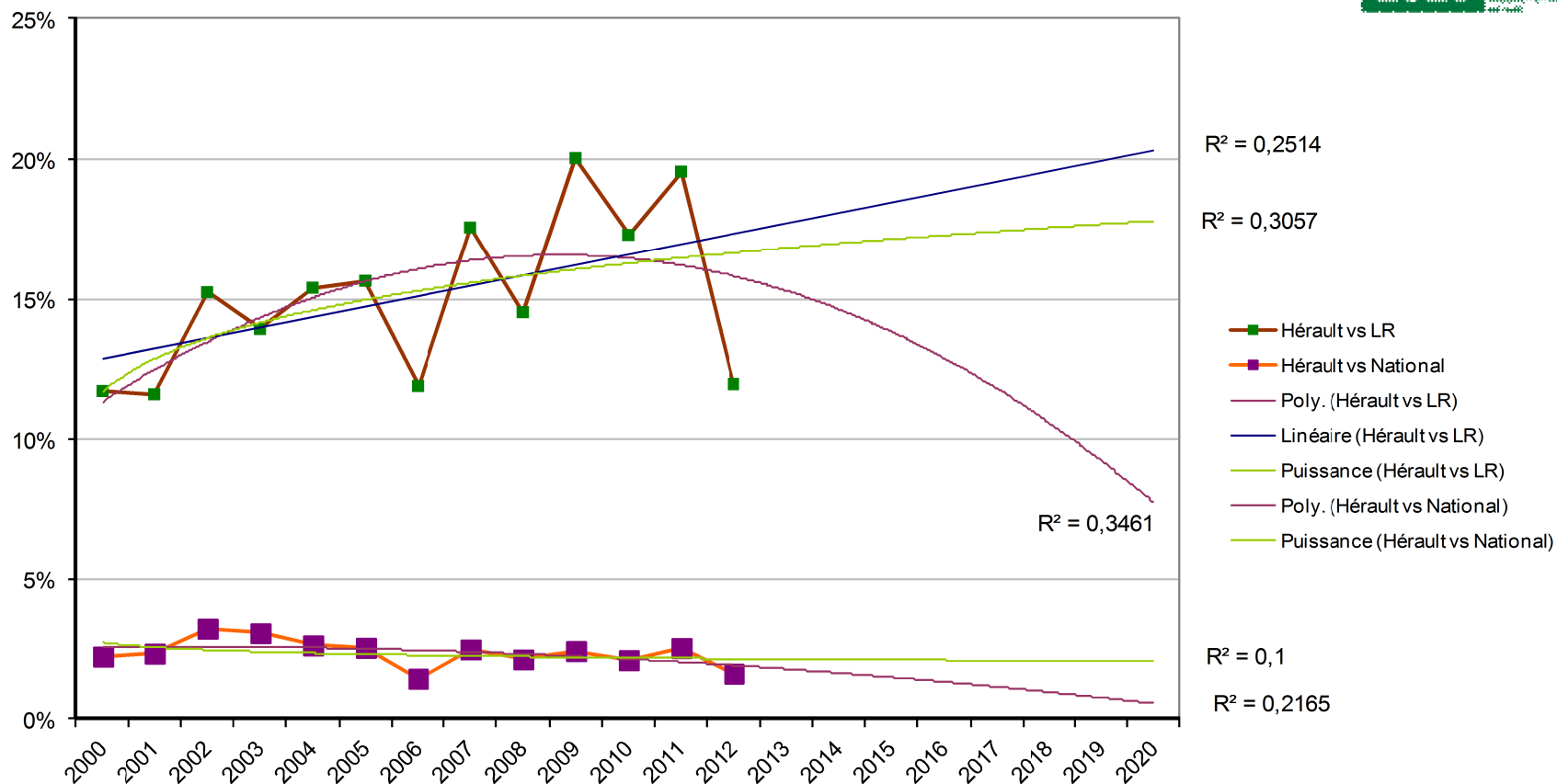
Blé Dur / Hérault - Production (Quintaux)



Blé dur – projections 2020



Blé Dur - Part de la production Héraultaise



Blé dur – projections 2020



Le blé dur représente les $\frac{3}{4}$ des SCOP en surface et production : 16 500 ha et 460 000 qx sur 2010-2012

- **↗ des surfaces de + 15-20 % ces 10 dernières années**
- **Rendements très fluctuants (de 22 à 37 qtx/ha)**
- **Production en croissance linéaire mais très fluctuante**



Scénarios 2020



Blé dur



ATOUPS

Climat = qualité du produit

Technicité / savoir faire des producteurs
spécialisés / innovation – R&D = productivité

Très bonne structuration de la filière :
organismes stockeurs

Industriels à proximité

Emploi sur toute la filière

Progrès génétique continu (grâce à la
structuration de la filière, à la prime
semences certifiées).

FAIBLESSES

Climat : irrégularité des précipitations =
irrégularité des rendements

Producteurs vieillissants

De plus en plus de baux
précaires n'autorisent pas les MAE

Pression foncière intra (concurrence des
autres cultures) et extra agricoles
(urbanisation, infrastructures)

Concurrence de plus en plus forte du
Canada sur le blé dur. Vis à vis de nos
débouchés au Maghreb (?)

Blé dur



OPPORTUNITES

Consommation mondiale en hausse (+3Mt d'ici 2020 dont 50% au maghreb) = débouchés

Selon la réglementation UE, les pâtes doivent être faites de 100 % blé dur.

Primes à l'achat de semences certifiées de blé dur

Nouveaux producteurs + progrès génétique, technique = +0,6Mt

MENACES

La PAC : surprime des 52 premiers ha = ***frein pour les grandes exploitations spécialisées, mais une aide pour les petites structures ?***

Compétitivité prix/coût de production

Financement de l'innovation

Divergence d'intérêt entre acteurs

Concurrence entre cultures + PAC + réglementation (DCE, Ecophyto, Directive nitrates) = - 0,75 Mt (1/3 de la prod française menacée)

Blé dur – scénario tendanciel 2020



Légère ↗ des surfaces : 16 800 ha, stabilité du rendement : 29 qx/ha et de la production à 490 000 qx

↘ du nombre d'exploitations

↗ du nombre de moyennes et grandes exploitations

Spécialisation des exploitations en SCOP

Produit : amélioration génétique mais limitée par le climat.

Organisation de la filière : Artéris

Marché : Panzani



Blé dur – quelles alternatives pour 2020?



Pour rendements > 30 qx/ha = ⚡ de 10 % de SAU (soit 15 000 ha) pour ↗ les rotations. Besoin de foncier et/ou concentration sur certains secteurs.

Si ⚡ DPB, ⚡ plus forte de SAU car fermage non rentable.

⚡ du nbd'exploitations. ↗ du nb de moyennes et grandes exploitations spécialisées

Exploitations plus réactives / évolutions du climat

Produit : amélioration génétique mais limitée par le climat.

Organisation de la filière :

Marché :



Blé dur – Scénario 2020



Paramètres	2010-2012	Projections statistiques 2020			Choix Atelier de Prospective
		HB (HM *0.8)	HM (linéaire)	HH (Puiss)	
<i>Projections 2020 par ajustement des séries statistiques 2000-2012</i>					
Production (Qtx)	462 672	392 000	490 000	520 000	500 000 qx
Surfaces (ha)	16 439	13 440	16 800	18 500	15 500 ha
Rendements (Qtx/ha)	28	26	29	32	32 qx/ha fluctuants
<i>Estimation de la production à partir des surfaces et rendements</i>					
Prod = S x Rdt	462 672	352 800	490 000	593 542	500 000 qx

Les producteurs héraultais garantissent une production de 50 000 t/an. Pour cela le levier est le rendement : ses fluctuations annuelles sont limitées et en moyenne il s'élève à 32 qx/ha. Les nombreux départs en retraite à venir, les difficultés d'accès au foncier, les évolutions de la PAC ; développement des rotations, constituent des enjeux qui limitent l'étendue des cultures autour de 15 500 ha.

Production de Semences

Etat des lieux



Semences - exploitations



Nombre d'exploitations : 90

2500 Ha semences

De 1 ha $\frac{1}{2}$ à 250 ha.

Nombre d'établissement semenciers en 34 : 10



Semences – organisation de la filière



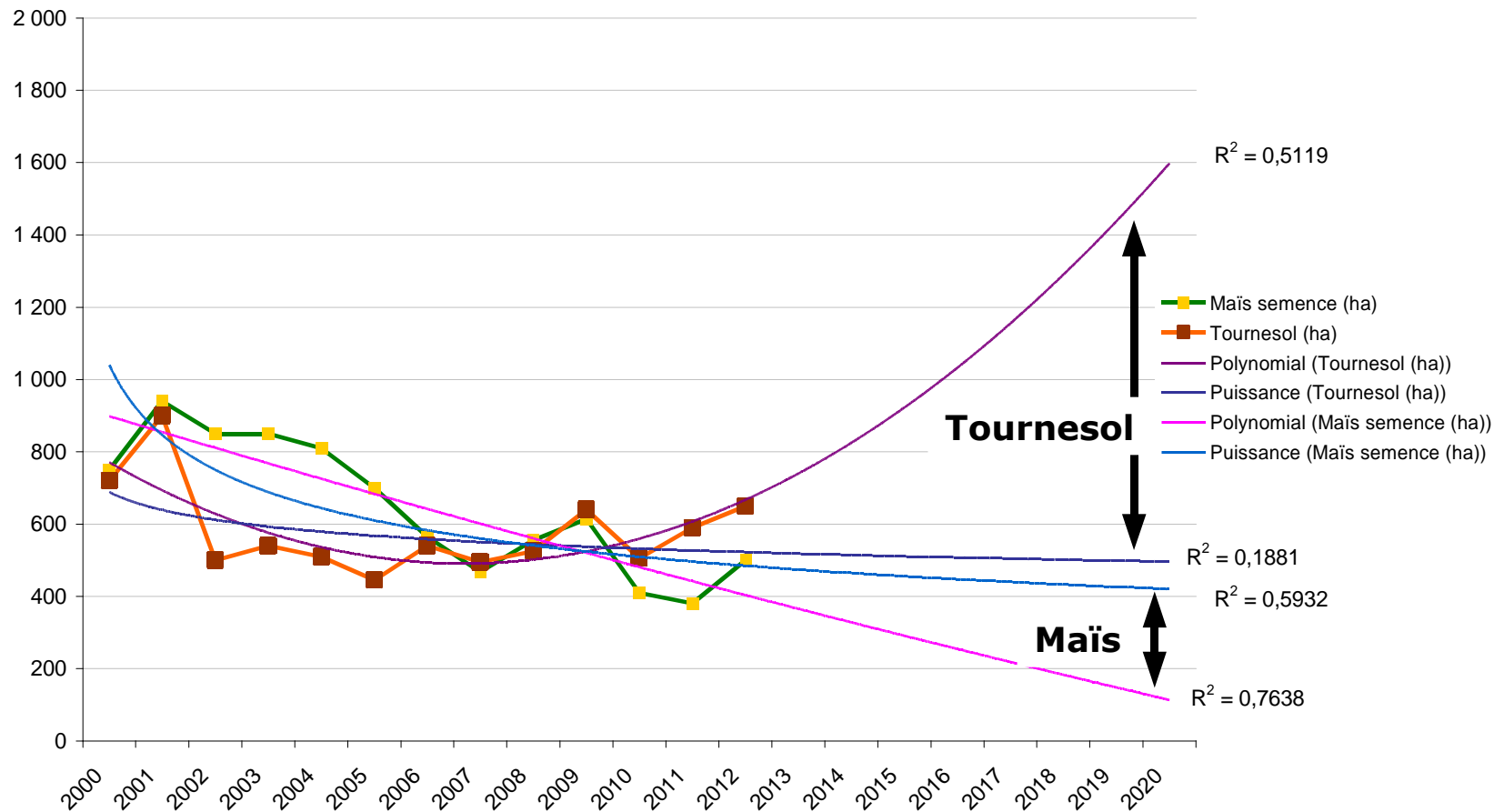
Projections 2020



Semences - surfaces



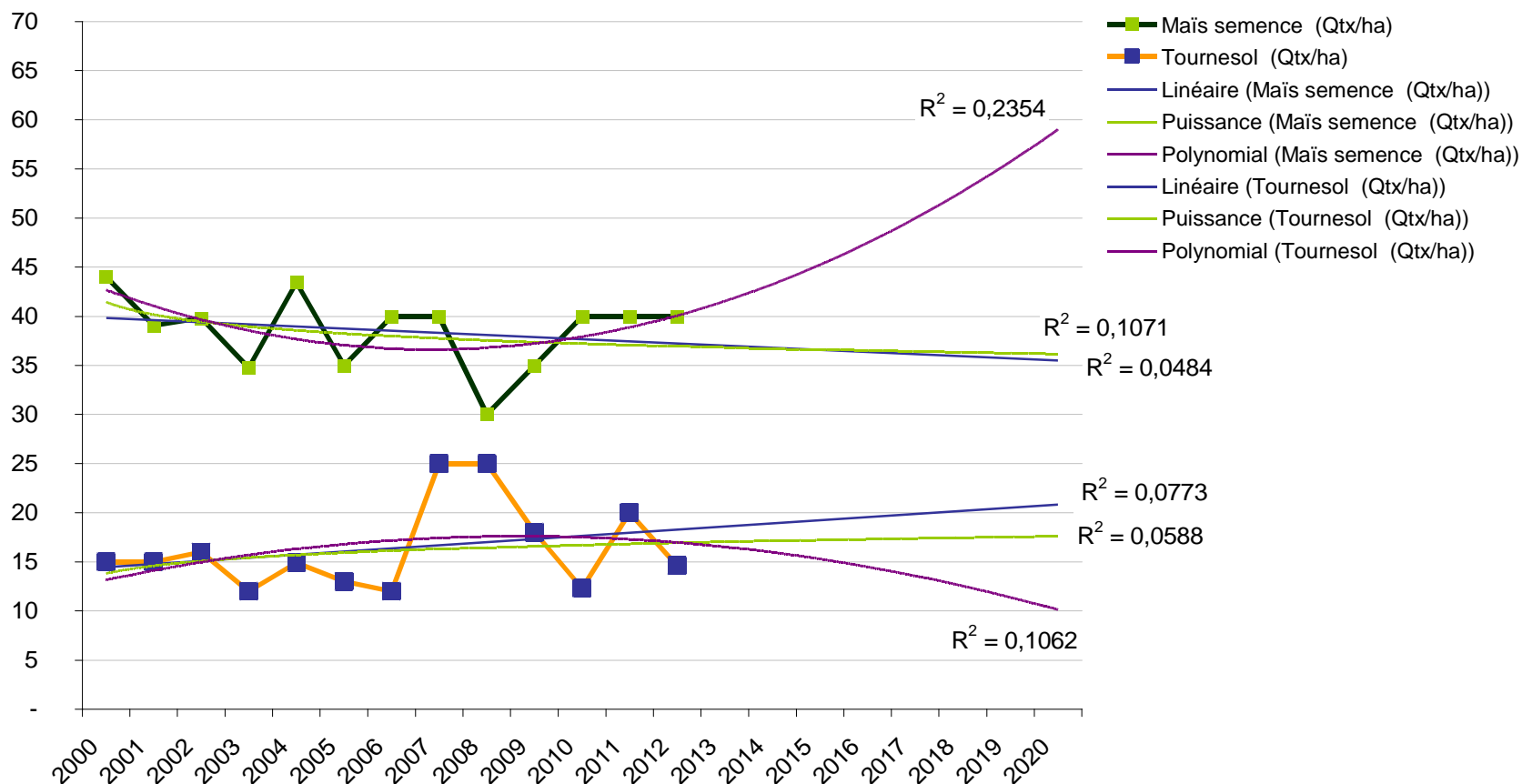
Semences Hérault - Surfaces (ha)



Semences - rendements



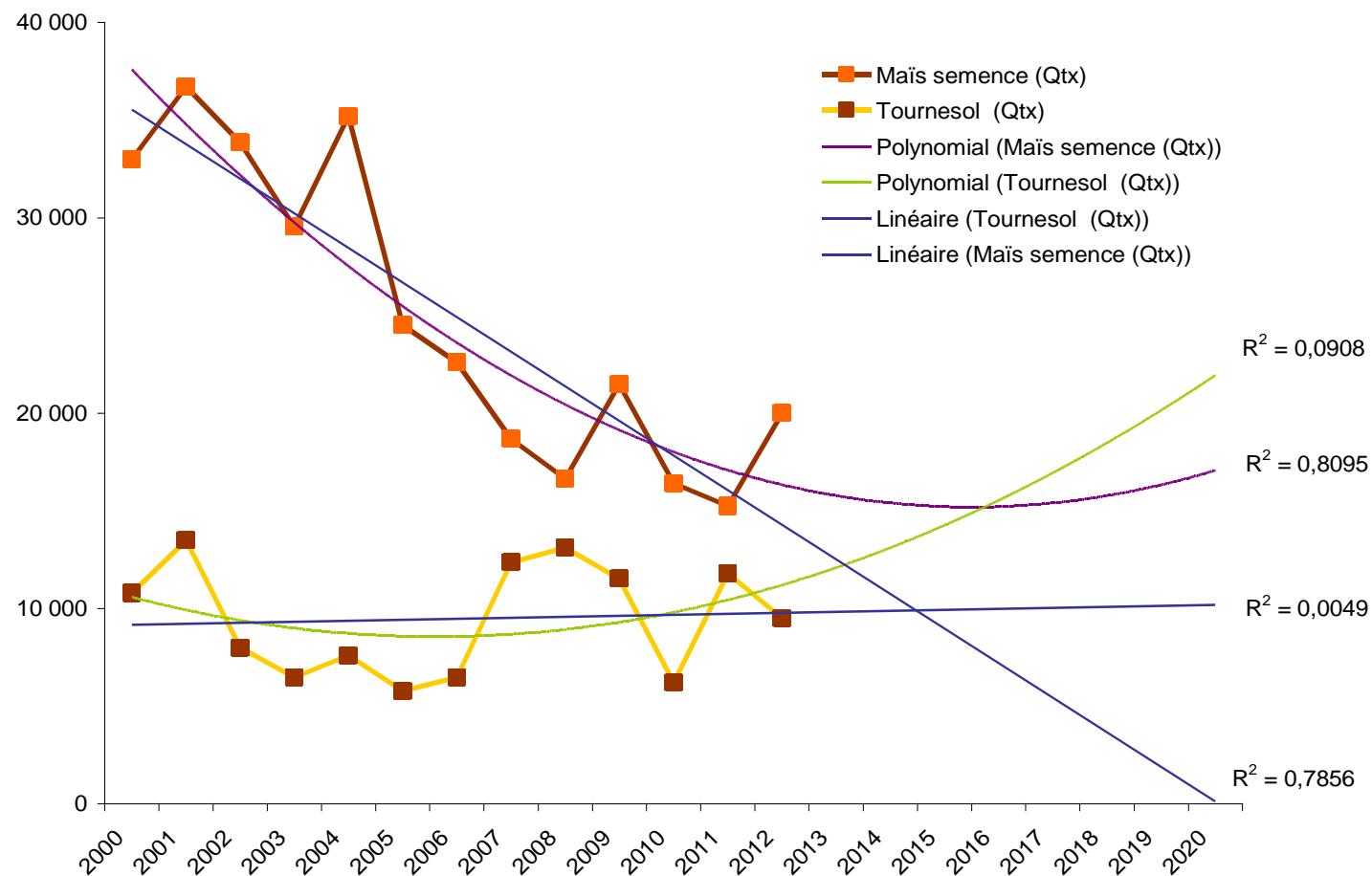
Melons Hérault - Rendement (Qtz/ha)



Semences - productions



Semences / Hérault - Production (Quintaux)



**Part de marché régional Maïs :
40 % en 2000 / 20 % en 2012**

Scénarios 2020





ATOOUTS

- Climat = qualité du produit
- Irrigation
- Technicité / savoir faire des producteurs spécialisés. Des lacunes chez la population des « diversifiés »
- Fortes marges brutes/rentabilité
- Zones protégées pour les semences
Progrès génétique sur les semences

FAIBLESSES

- Producteurs vieillissants
- De plus en plus de baux précaires n'autorisent pas les MAE
- Ressource en eau : obligation d'irriguer est le facteur limitant
- Périmètres de 2 km autour des zones de semences limitent leur développement, pour le tournesol.
- Taille critique des ilots culturaux (2 ha) pour rentabilité de la borne d'irrigation, si production de semences, en conso au moins 10 ha
- Pression foncière intra (concurrence car céréales sur les meilleures terres) et extra agricoles (urbanisation, infrastructures)



OPPORTUNITES

- Évolutions de la PAC (2eme pilier)
- Filière structurée au niveau national et local.
- Nombre d'établissements semenciers en forte hausse sur la zone.(10 au total, 4 nouveaux en 3 ans).
- Accord de prix négociés à un niveau national.
- Zone de production incontournable pour certains établissements semenciers (base et variétés tardives).
- Culture à forte valeur ajoutée
- Large éventail d'espèces de semences adaptées à notre zone.(luzerne, tournesol, colza etc...)
- Hausse prévisible du prix des matières premières induisant une augmentation du prix et des contrats de semences.
- Sécurisation du produit brut / ha

MENACES

- Pressions politico-écologiques.(eau, ogm, etc...) réglementation (DCE, Ecophyto, Directive nitrates)
- Fluctuation des programmes de productions
- Matériel génétique non adapté en partie(les variétés tardives sont d'avantage adaptées à notre zone que les précoces).
- Forte concurrence des pays de l'Est .
- Investissement important du producteur sur le plan technique et matériel.
- Prix du foncier.
- Réseau de producteurs vieillissants
- Réseau d'irrigation sur notre zone.
(impossible stockage de l'eau, suppression de certains réseaux B.R.L..)

Maïs – scénario tendanciel 2020



MAÏS / Paramètres	2010-2012	Projections statistiques 2020			Choix ATELIER DE PROSPECTIVE
		HB	HM	HH	
<i>Projections 2020 par ajustement des séries statistiques 2000-2012</i>					
Production (Qtx)	17 213		1 000	18 000	
Surfaces (ha)	430	150	410	492	HB = HM+20 %
Rendements (Qtx/ha)	40	35	36	56	
<i>Estimation de la production à partir des surfaces et rendements</i>					
Prod = S x Rdt	17 213	5 250	14 760	27 552	

Surfaces :

Productions (cultures, volumes):

Rendements :

Exploitations :

Organisation de la filière :



Tournesol – scénario tendanciel 2020



TOURNESOL / Paramètres	2010-2012	Projections statistiques 2020			Choix ATELIER DE PROSPECTIVE
		HB	HM	HH	
<i>Projections 2020 par ajustement des séries statistiques 2000-2012</i>					
Production (Qtx)	9 171	8 000	10 000	21 000	HB = HM-20 %
Surfaces (ha)	582	400	500	1 600	HB = HM-20 %
Rendements (Qtx/ha)	16	10	17	21	
<i>Estimation de la production à partir des surfaces et rendements</i>					
Prod = S x Rdt	9 171	4 000	8 500	33 600	

Surfaces :

Productions (cultures, volumes):

Rendements :

Exploitations :

Organisation de la filière :



Semences – Scénario 2020



Paramètres	2012	Projections statistiques 2020			Choix Atelier de Prospective
		HB (HM-20 %)	HM (linéaire)	HH (HM+20 %)	
<i>Projections 2020 par ajustement des séries statistiques 2000-2012</i>					
Surfaces hybrides (ha)	1 500	1 320	1 650	1 980	2500
Surfaces autres (ha)	1 000	850		2 000	1500
Chiffre d'affaire (€/ha)					
Maïs stérile	3 600				4000
Maïs fertile	5 200				5000
Tournesol base	4 100				4500
Tournesol commerciaux	2 850				3500
Sorgho	3 500				3500

Les surfaces en semences ont été portées à **2 500 ha d'hybrides** (maïs, tournesol, sorgho, colza) et 1 500 ha de non hybrides (blé dur, luzerne, vesce,...). L'Hérault reste la 1ère zone de semence tournesol base au monde, tant en quantité qu'en qualité.

Ces 1 500 ha supplémentaires ont été gagnés principalement sur des terres jusqu'alors valorisées en céréales (blé dur), la rentabilité de la culture semencière et les évolutions de la PAC ayant fait évoluer les producteurs céréaliers vers la semence. Par une volonté marquée les surfaces en semences hybrides bio sont passées de 50 à 120 ha.

Semences – Scénario 2020



40 producteurs sont impliqués dans la valorisation des 1 000 nouveaux ha de semences hybrides :

- 20 semenciers (issus essentiellement du groupe des semenciers de 2ème/3ème atelier) ont repris 50 % des 1000 ha soit 500 ha.
- 20 nouveaux semenciers (15 agri. en place et 5 installations) valorisent les 500 autres ha. Ils cultivent au minimum 25 ha pour vivre de la semence, et eu égard aux contraintes foncières, sont spécialisés.

Une valorisation économique substantielle a permis le développement de la filière. En produit brut/ha, elle s'élève à :

- Maïs : 4 000 € (stériles) / 5000 € (fertiles)
- Tournesol : 4 500 € (bases) / 3500 € (commerciaux)
- Sorgho : 3 500 €

Les producteurs ont acquis une forte technicité et bénéficient d'un bon suivi technique de la part des établissements contractants.



Merci de votre attention

aGRICULTURES
& TERRITOIRES
CHAMBRE D'AGRICULTURE
HÉRAULT

