



**PADH
2020**

Projet
Agricole
Départemental
Hérault

Atelier Forêt

**aGRICULTURES
& TERRITOIRES**
CHAMBRE D'AGRICULTURE
HÉRAULT

17 janvier 2014

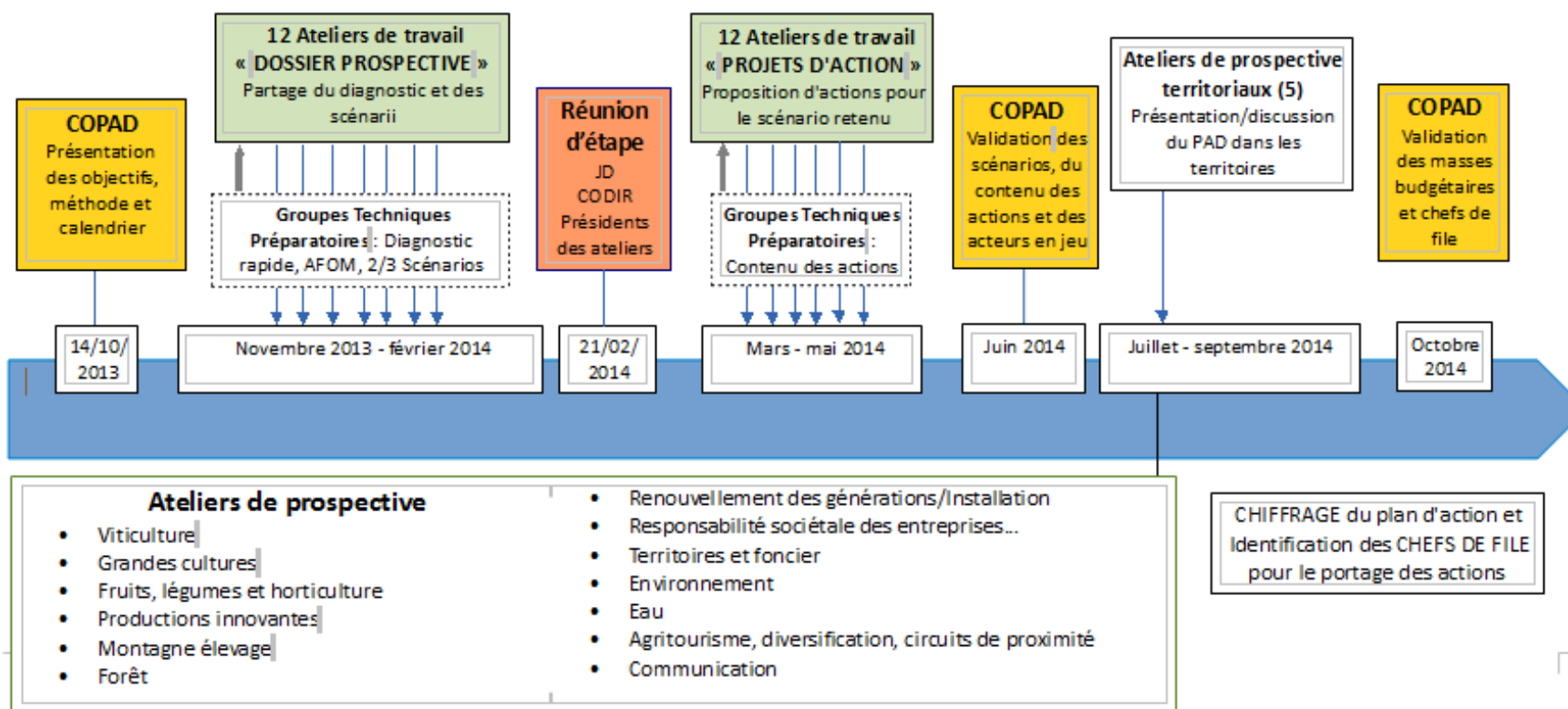
28 mars 2013

chavey@herault.chambagri.fr

<http://www.herault.chambagri.fr/>



Le projet Agricole départemental Hérault 2020



La forêt paysanne

Enjeux et objectifs 2020



Enjeux et objectifs 2020



Les usages multiples de la forêt

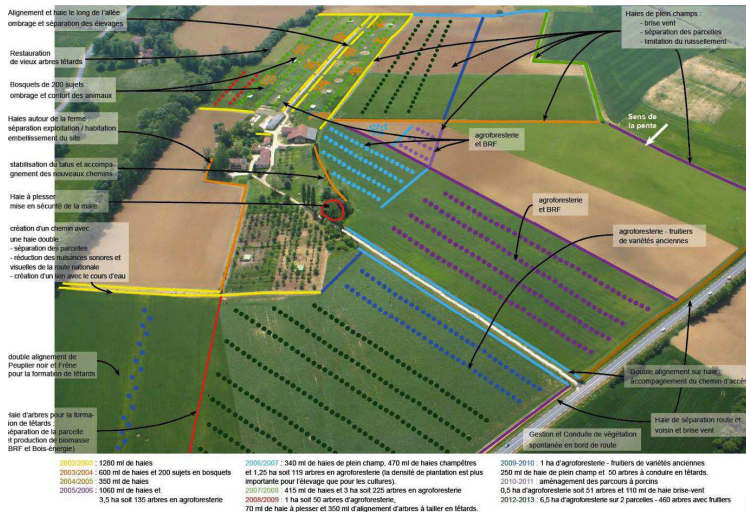
Sylvopastoralisme

Productions forestières

Trufficulture et autres champignons



Agroforesterie



- le capital carbone
- Apiculture

- Plantation & gestion des Haies
- les feuilles (alimentaire, cosmétique)
- les fleurs (parfumerie)
- le gibier – la chasse

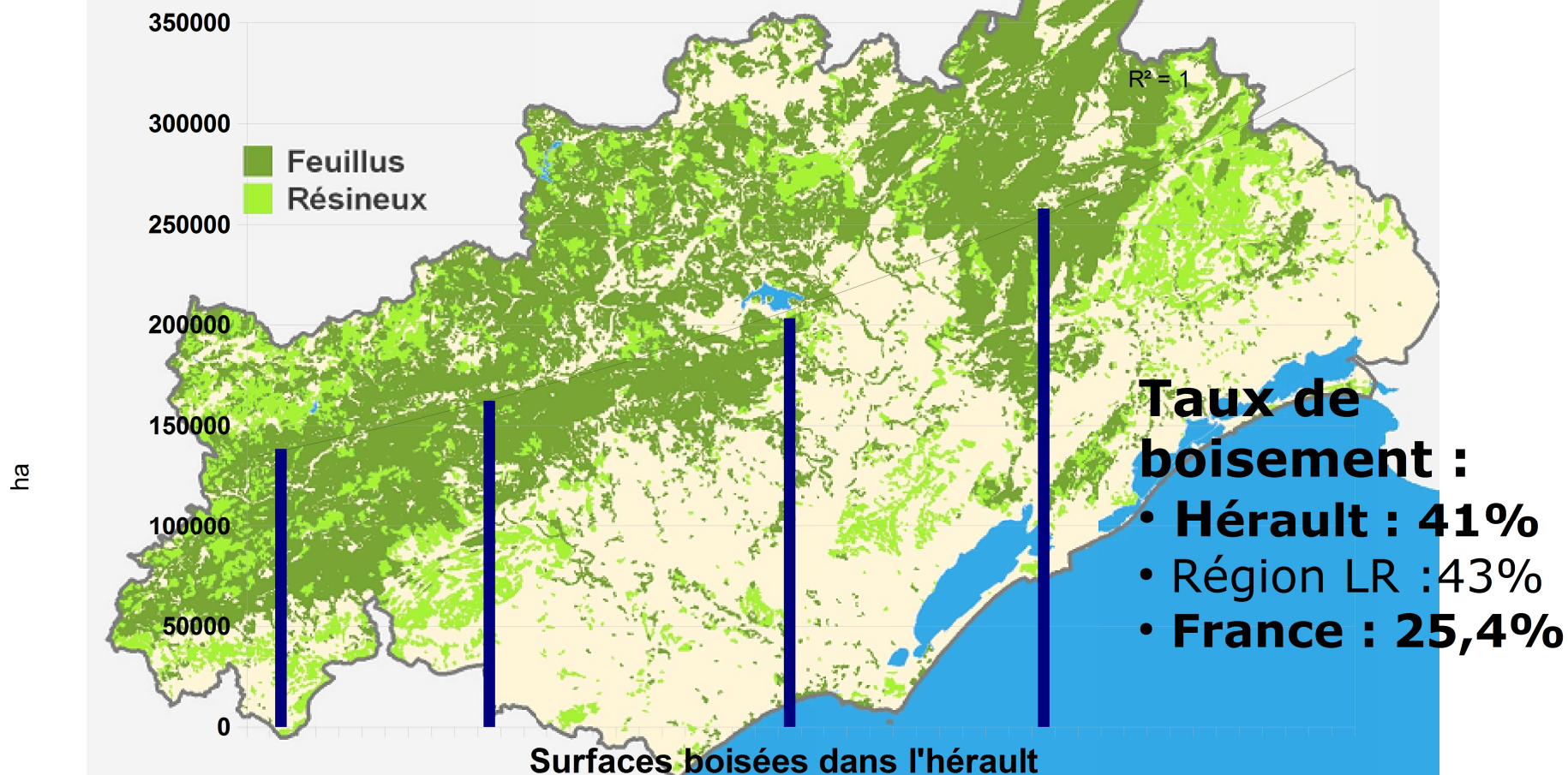
Production de bois



Forêt – Surfaces boisées



Inventaire Forestier National 2002



De 138 000 ha en 1974 à 258 000 ha en 2007

Forêt – Superficie forestière

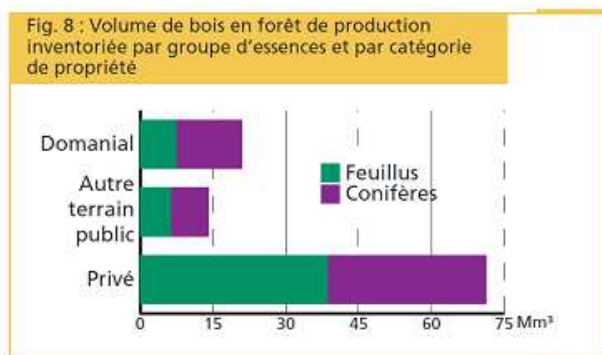


163 000 Ha (30% de la surface de l'Hérault)

→ **Forêt en croissance (1%/an)**

Essences :

- 54 % de feuillus
- 46 % de résineux



(Source: IFN/Publication 2010/Languedoc-R)

• Propriété privée :

130000 ha (80 %)

• État : 21700 ha (13 %)

• Collectivités : 11300 ha (7 %)

Composition

- Surfaces forestières Privées
- Surfaces forestières Communales
- Surfaces boisées de protection
- Landes et parcours boisés (...utilisée par l'élevage)
- Landes avec espèces arbustives (...utilisée par l'élevage)

Forêt – Diversité forestière de l'Hérault



Lande ligneuse



Bois avec sous bois embroussaillé



Taillis

Taillis châtaignier



Futaie de pins



Taillis Chêne vert



Essences : Chêne vert, Chêne pubescent (blanc), Pin d'Alep, Pin maritime, Hêtre, Pin sylvestre, Sapin pectiné, châtaignier, Epicéa, Douglas,...



Sous exploitation :

→ **Prélèvements = 45% de la production**

- Volume sur pied $\approx 72 \text{ Mm}^3$
- Production annuelle $\approx 3,2 \text{ Mm}^3$
- Prélèvements $\approx 1,5 \text{ Mm}^3/\text{an}$

Des conditions d'exploitation difficiles :

- Facile → 30 %
- Moyen → 8 %
- Difficile et très difficile* → 55 %

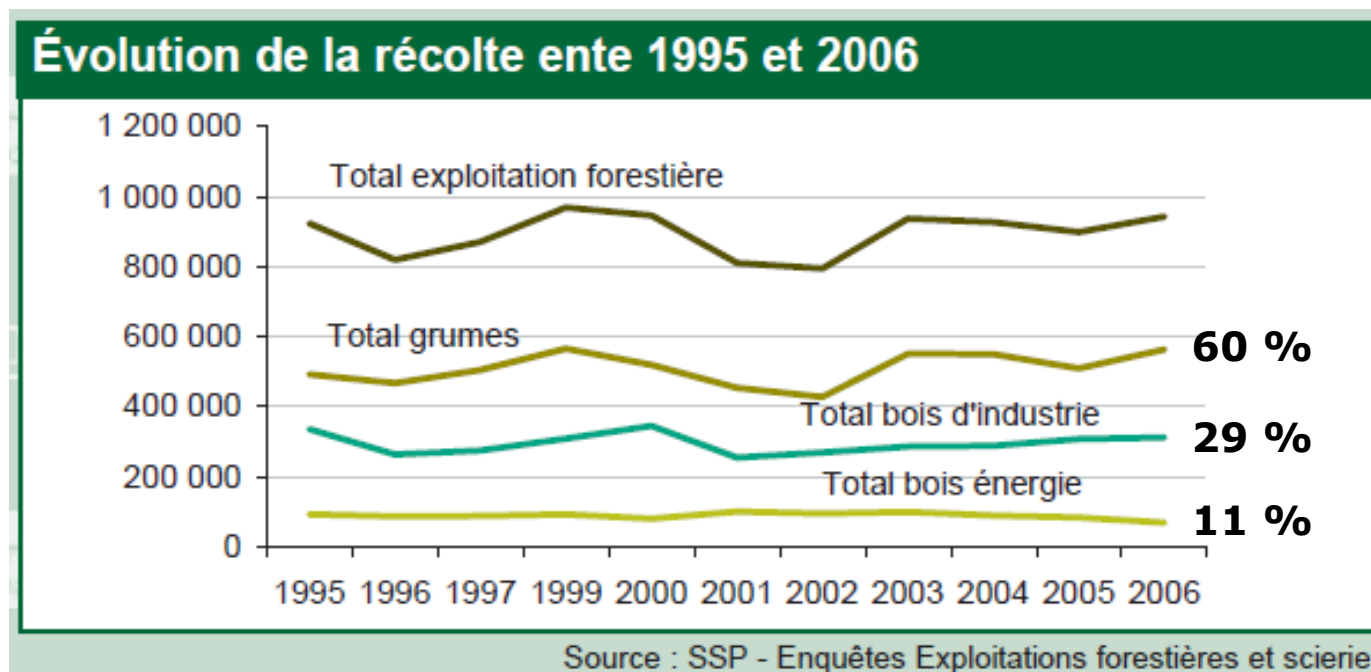
* exploitation uniquement en conjoncture favorable, avec un volume suffisant pour rentabiliser les coûts d'exploitation

- Très difficile → 3 %





Entre 1995
et 2006 en
LR

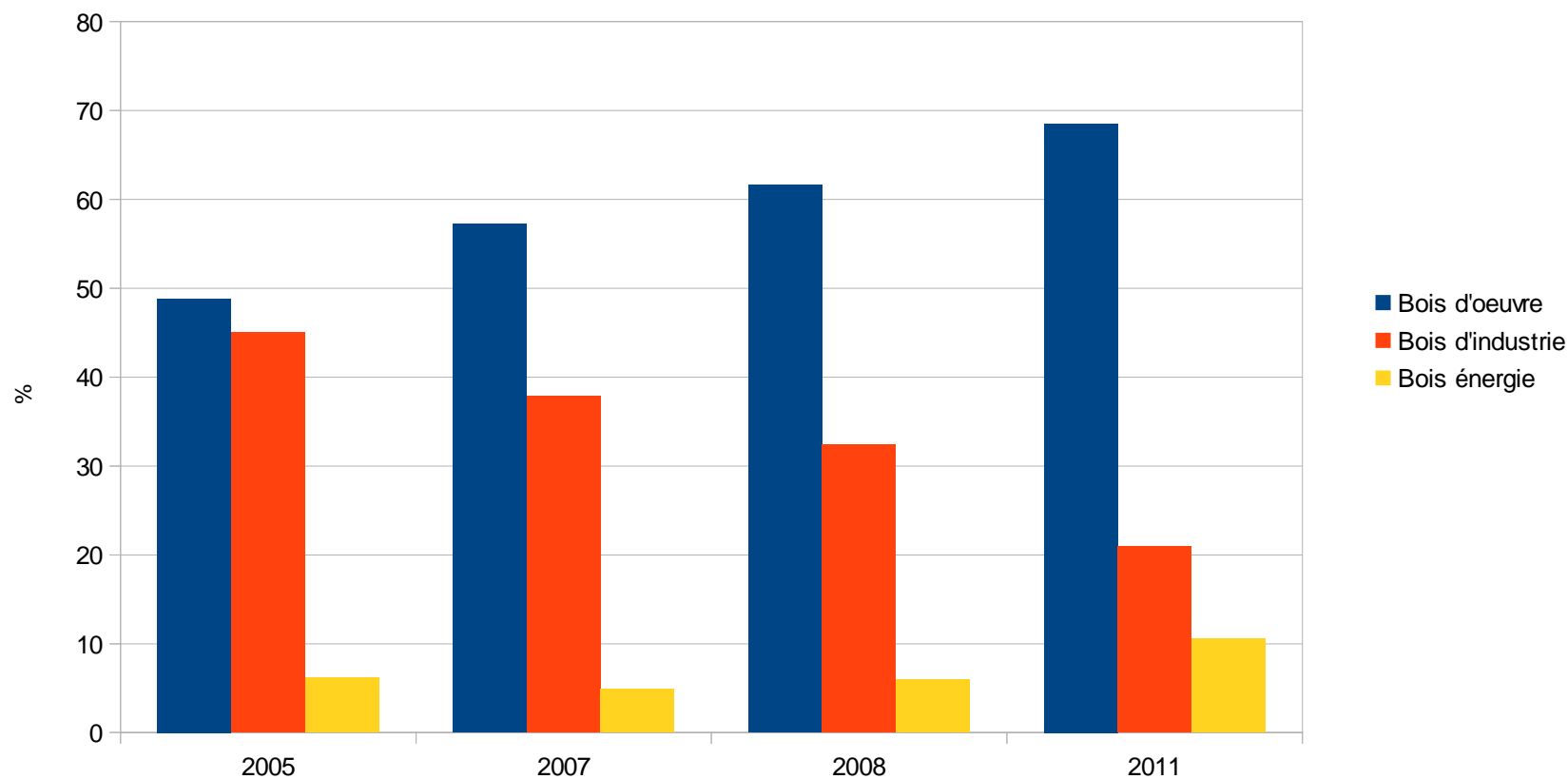


En 2011 dans l'hérault :

- Bois d'oeuvre = 112 300 m³ / 68 %
 - Sciage ≈ 10-15 000 m³
- Bois d'industrie = 34 300 m³ / 20 %
- Bois énergie = 17 300 m³ / 12 %



Récolte de bois dans l'hérault



↗ de la filière bois d'oeuvre et bois énergie

↘ de la récolte de bois industrie



- Diversité d'usage de l'arbre pour l'agriculteur
- Potentiel forestier fort, en volume et en essences (Taux de boisement 41%)
- Une source de revenu complémentaire pour l'agriculteur
- Des Chartes Forestières de Territoire : une réflexion collective et multifonctionnelle (mais des agriculteurs peu impliqués)
- La forêt est ressource de biodiversité, assainissement de la qualité des eaux, potentiel touristique et loisirs local
- Fiscalité incitative à la gestion forestière
- Savoir faire, expérimentation en agroforesterie

Forêt – Faiblesses



- **Manque de prise de conscience du potentiel forestier.** Pas de notion d'**activité économique**. Ils y vont qd ils ont du temps sans tenir nécessairement compte du marché
- Manque d'information réglementaire, fiscale, mise à disposition,
...
- **Sous-exploitation** de la ressource notamment par les agriculteurs
- **Contraintes structurelles** : Morcellement foncier et faible taille des propriétés, difficulté d'accès à la ressource (pente, morcellement, desserte), Faire valoir indirect, Faible rémunération des propriétaires de bois énergie par les exploitants forestiers
 - ➔ Forêts insuffisamment gérées
- **Filière bois et bois énergie peu développée au niveau local** : tissu d'entreprises de travaux forestiers et récolte peu structuré, faible niveau de mécanisation et de développement des scieries, capacité d'investissements des entreprises limitée
 - ➔ Pas ou peu de transformation/valorisation locale de la ressource prélevée
 - ➔ Bois exporté dans les régions ou pays voisins pour être transformé
- Des **pressions cynégétiques** sur les terres agricoles et forêts
- Une **perception de l'espace boisé** qui sanctuarise les espaces "naturels"

Forêt – Opportunités



- Des **opérateurs** viennent acheter dans le département
- Une **source de revenu** complémentaire pour l'agriculteur
- **Une demande sociétale et des débouchés** : bois énergie, construction, reconnaissance la multifonctionnalité des forêts (stockage carbone= fléchage de subvention, biodiversité, paysages, tourisme, loisirs,...)
- Un potentiel de **développement économique local sur des filières courtes** : emplois, entreprise de construction, demande en biomasse forestière (production d'énergie à partir des sous produits de l'exploitation forestière et des connexes de la filière de transformation), valorisation des activités de la chasse
- Développement de **projets collaboratifs** (Plan d'Approvisionnement Territorial) regroupant les acteurs de la filière bois (caractérisation de la ressource en bois locale, évolution des systèmes constructifs bois pour répondre aux nouvelles réglementations)
- Accompagnement financier sur le PDR 2014-2020

Forêt – Opportunités



- Des **opérateurs** viennent acheter dans le département
- Une **source de revenu** complémentaire pour l'agriculteur
- **Une demande sociétale et des débouchés** : bois énergie, construction, reconnaissance la multifonctionnalité des forêts (stockage carbone= fléchage de subvention, biodiversité, paysages, tourisme, loisirs,...)
- Un potentiel de **développement économique local sur des filières courtes** : emplois, entreprise de construction, demande en biomasse forestière (production d'énergie à partir des sous produits de l'exploitation forestière et des connexes de la filière de transformation), valorisation des activités de la chasse
- Développement de **projets collaboratifs** (Plan d'Approvisionnement Territorial) regroupant les acteurs de la filière bois (caractérisation de la ressource en bois locale, évolution des systèmes constructifs bois pour répondre aux nouvelles réglementations)
- Accompagnement financier sur le PDR 2014-2020



- **Changement climatique** : dépérissements sur des peuplements en limite de station.
- Incertitude sur les choix d'essence de renouvellement
- **Pression** sur la ressource : **demande en biomasse** (opérateurs extérieurs) **ou surfréquentation humaine et cynégétique** = risque de déstabiliser la filière et le renouvellement de la ressource
- Menaces sanitaires liées aux insectes ravageurs
- Problème de lisibilité dans le temps des programmes de **financements**, incohérent avec une culture qui s'inscrit dans le temps.
- Nouvelle logique d'attribution des aides et risques de diminution d'outils financiers pour la mobilisation de bois.
- Volet agroforestier absent du PDR LR
- Non visibilité de la fiscalité
- Blocages pour l'exploitation (à cause de la sanctuarisation)

Scénarios 2020



Forêt – Scénario tendanciel



- **Connaissance approximative** des activités des agriculteurs en lien avec la forêt
- **Manque de prise de conscience** du potentiel forestier. Agriculteurs pas inscrits dans des documents de gestion
- Développement des espaces boisés et forestiers
- **Sous-exploitation de la ressource par les agriculteurs**
- Risques d'incendies accrus notamment à proximité des zones urbaines
- Des pressions cynégétiques sur les terres agricoles et forêts
- **Des agriculteurs peu impliqués dans la filière bois et bois énergie**
- **Sylvopastoralisme** : l'espace sylvopastoral est utilisé mais non géré
- **Agroforesterie** : connu des agriculteurs mais pas développé
- **Trufficulture** : continuité dans l'intérêt mais peu de programmation



Forêt – Scénario alternatif 2020



Les agriculteurs propriétaires ou ayant une activité économique forestière sont identifiés et leurs pratiques (production, agroforesterie, sylvopastoralisme) connues.

Informés et formés, ils ont pris de conscience des ressources multiples qu'offre la forêt et disposent des outils nécessaires (techniques, références technico-économiques, règlements, fiscalité,...) pour y développer leur activité.

Ainsi, les agriculteurs concernés sont inscrits dans les documents de gestion durable des forêts. Ils participent aux projets de filières locales bois et bois énergie, et ont développé des activités sylvopastorales, agro-forestières et trufficoles. Ces activités et la valorisation économique qu'elles représentent pour les exploitations est qualifiée est quantifiée.

Les filières locales de production et commercialisation sont mieux organisées (CUMA,...) pour soutenir leurs actions individuelles.



Merci de votre attention

aGRICULTURES
& TERRITOIRES
CHAMBRE D'AGRICULTURE
HÉRAULT

