



**PADH
2020**

Projet
Agricole
Départemental
Hérault

Atelier Élevage bovin et ovin

**aGRICULTURES
& TERRITOIRES**
CHAMBRE D'AGRICULTURE
HÉRAULT

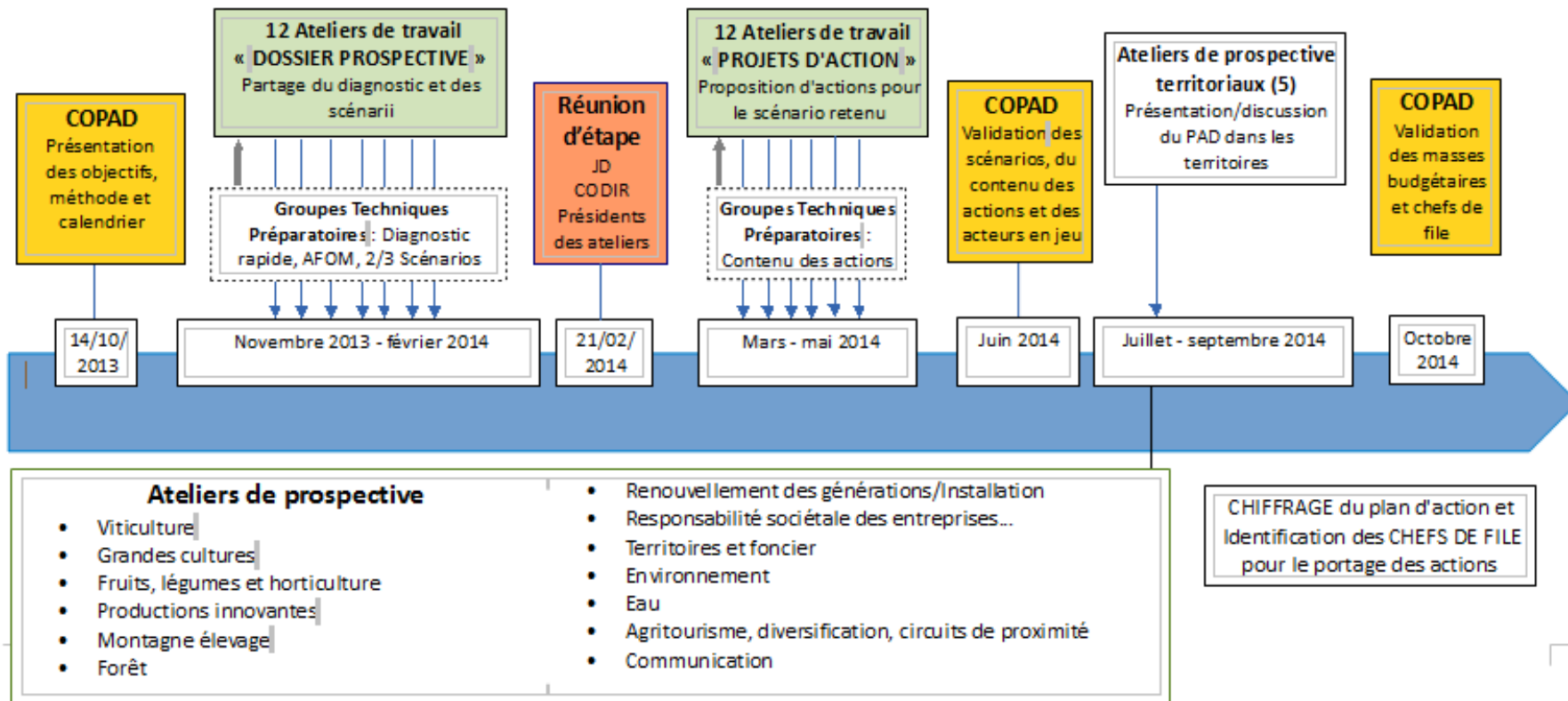
12 décembre 2013

25 mars 2013

chavey@herault.chambagri.fr

<http://www.herault.chambagri.fr/>

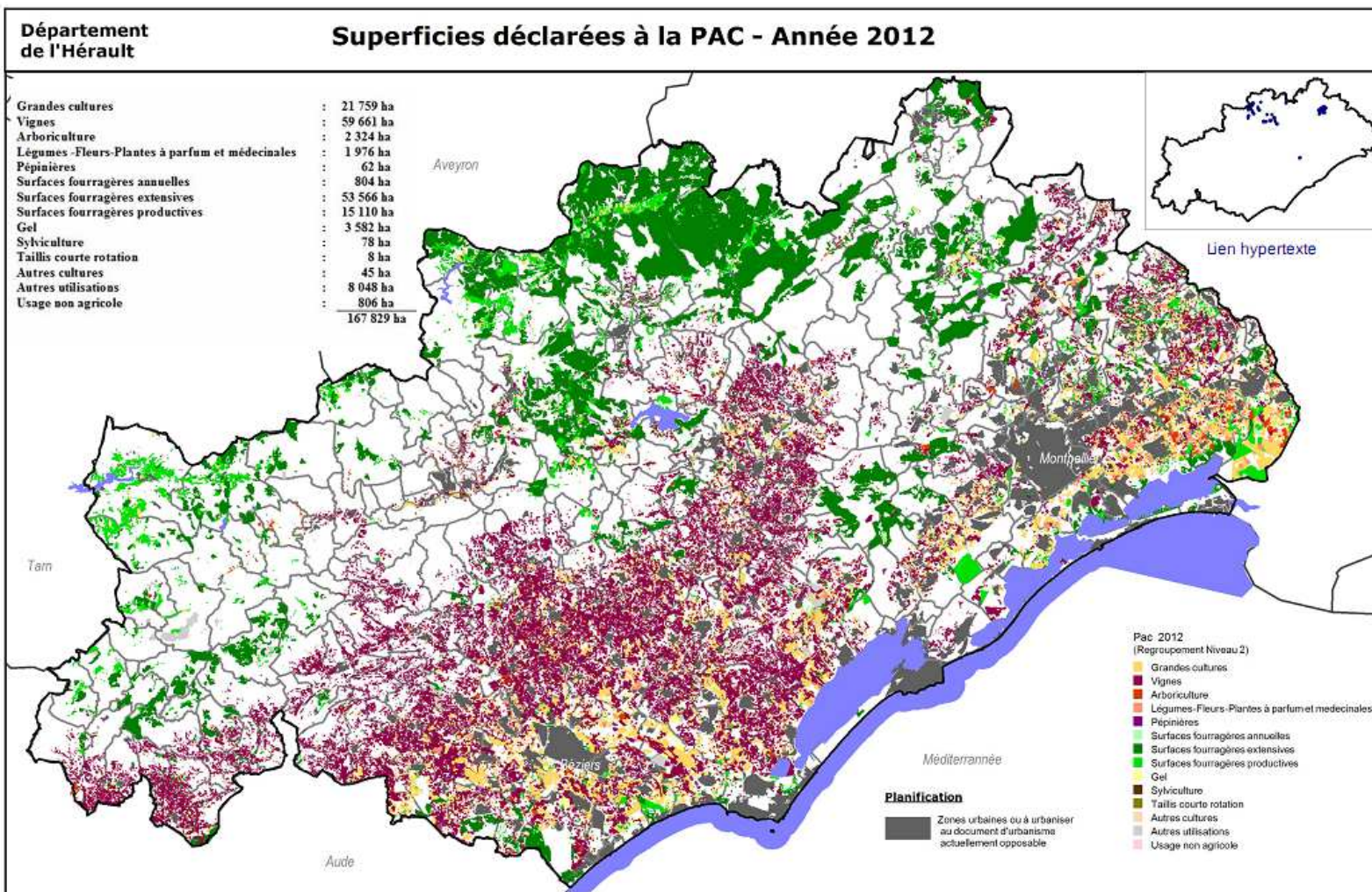
Le Projet Agricole Départemental Hérault 2020



Etat des lieux général



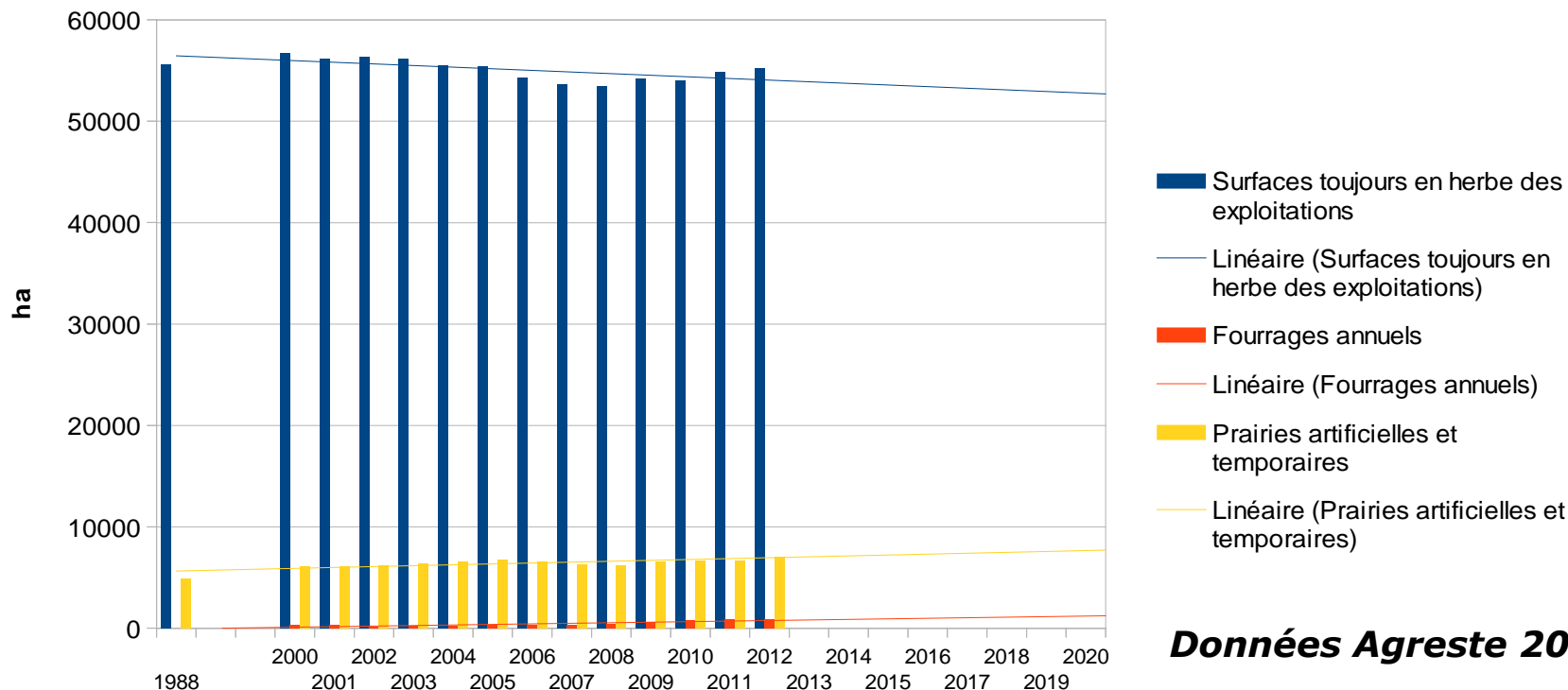
Surfaces valorisées par l'élevage



Surfaces valorisées par l'élevage



Evolution des surfaces valorisées par l'élevage dans l'Hérault



Données Agreste 2012

2012 : Fourrages Annuels (dont Mais) : 860 Ha
Prairies Temporaires et Artificielles : 6 700 Ha
Prairies Naturelles : 5 650 Ha
Parcours : 51 110 Ha → **STH = 56 760 Ha**

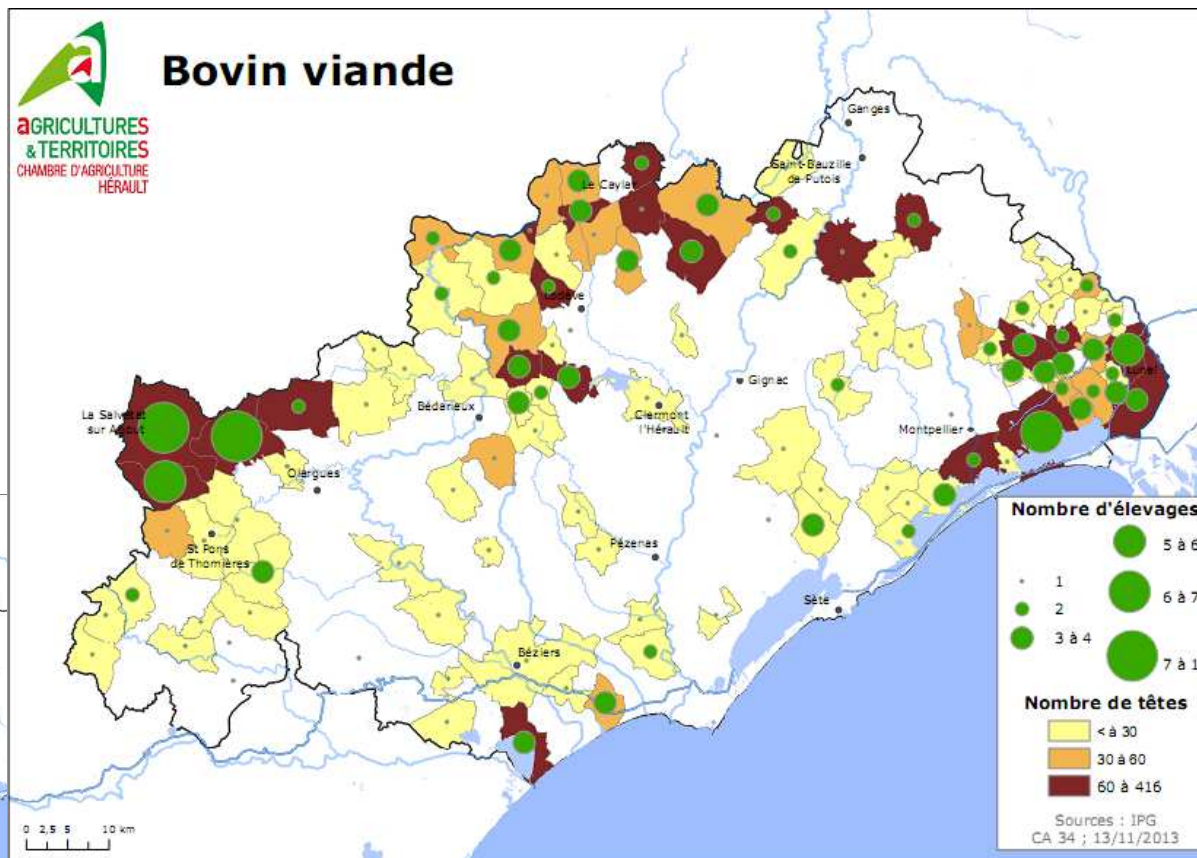
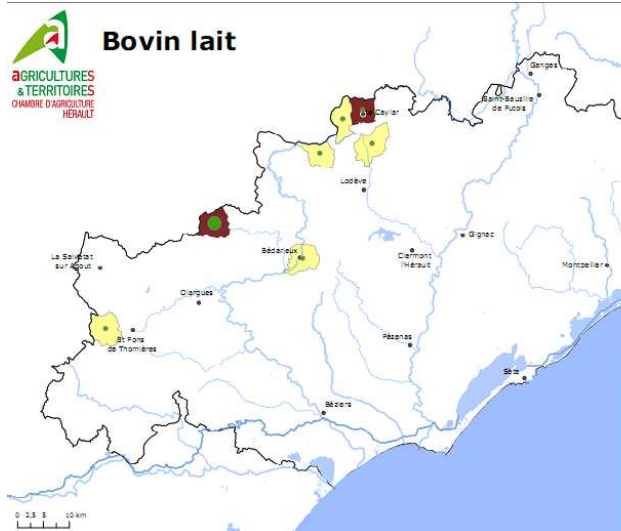
Filière bovine



Bovins - Répartition géographique des élevages et des effectifs



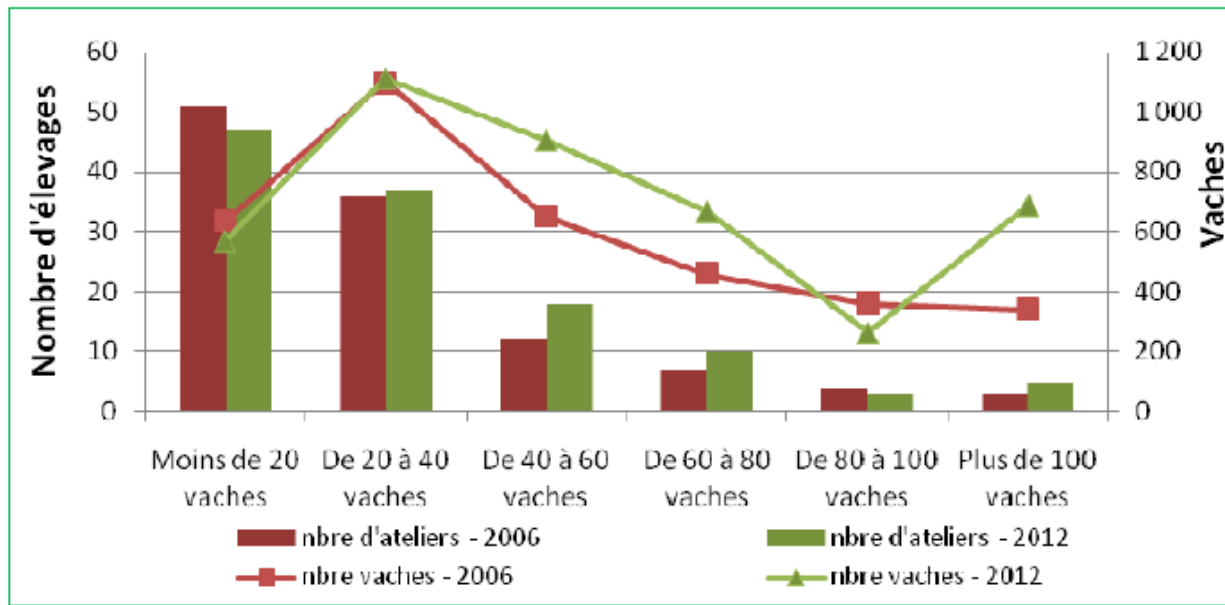
Données IPG 2012



Tendances 2006-2012 et Projections 2020



Bovins – Exploitations 2006-2012

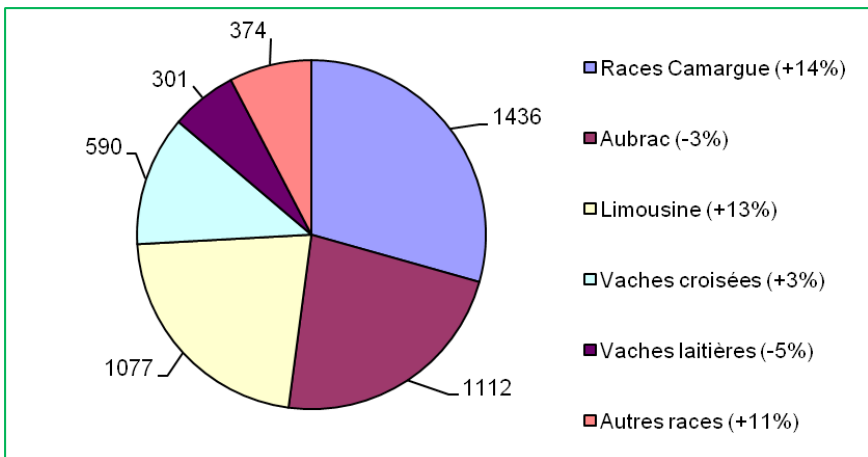


- Agrandissement continu des troupeaux
 - nb de détenteurs de 20 à 80 vaches et du cheptel
 - nb de détenteurs de moins de 20 vaches
- 271 exploitations en 2012
- ➔ + 7 détenteurs depuis 2006 (3 %) = 279 détenteurs en 2020

Bovins – Évolution du cheptel

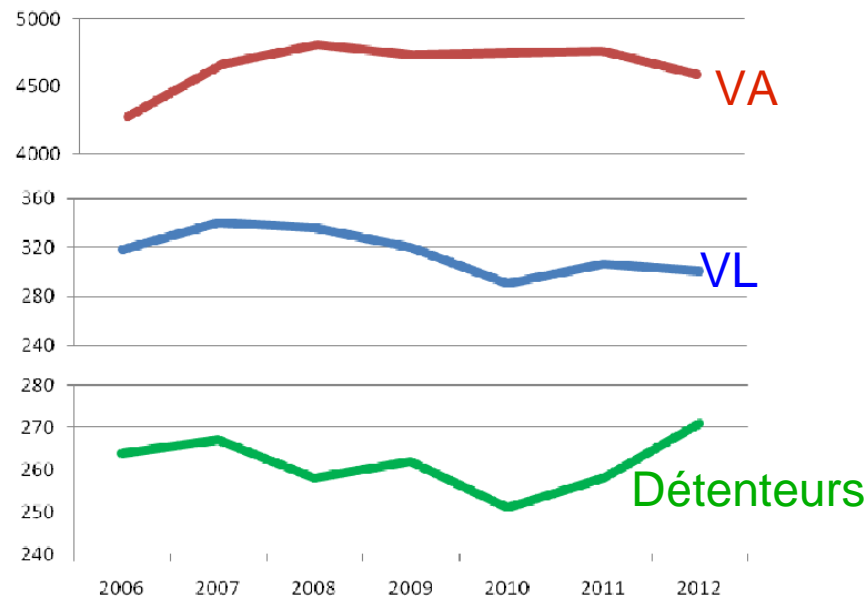


Répartition Raciale et évolution



Données IPG 2012

Evolution des effectifs et détenteurs



- 271 Exploitations
→ + 7 détenteurs depuis 2006 (3 %) = 279 détenteurs en 2020
- 4 890 Vaches dont 94 % de Vaches allaitantes
→ + 290 vaches depuis 2006 (6 %) = 5180 vaches en 2020

Bovins – Types d'élevage



Typologie des systèmes bovins	Exploitations		Vaches fin de campagne		Ventes	
	Effectif 2012	Evolution	Effectif 2012	Evolution	Effectif 2012	Evolution
Sans production ou < à 10 vaches*	136	-2%	462	-40%	225	24%
Eleveurs laitiers	6	-25%	154	-21%	147	-46%
Eleveurs mixtes (BL/BV)	3	-25%	139	-3%	118	-17%
Eleveurs de races Camargue	39	63%	1418	61%	917	23%
Eleveurs allaitants	87	-2%	2717	4%	3017	-11%
Total Hérault	271	3%	4890	6%	4424	-7%

* détenteurs de moins de 10 vaches ou qui ont vendu moins de 10 bovins en 2012

Données IPG 2012

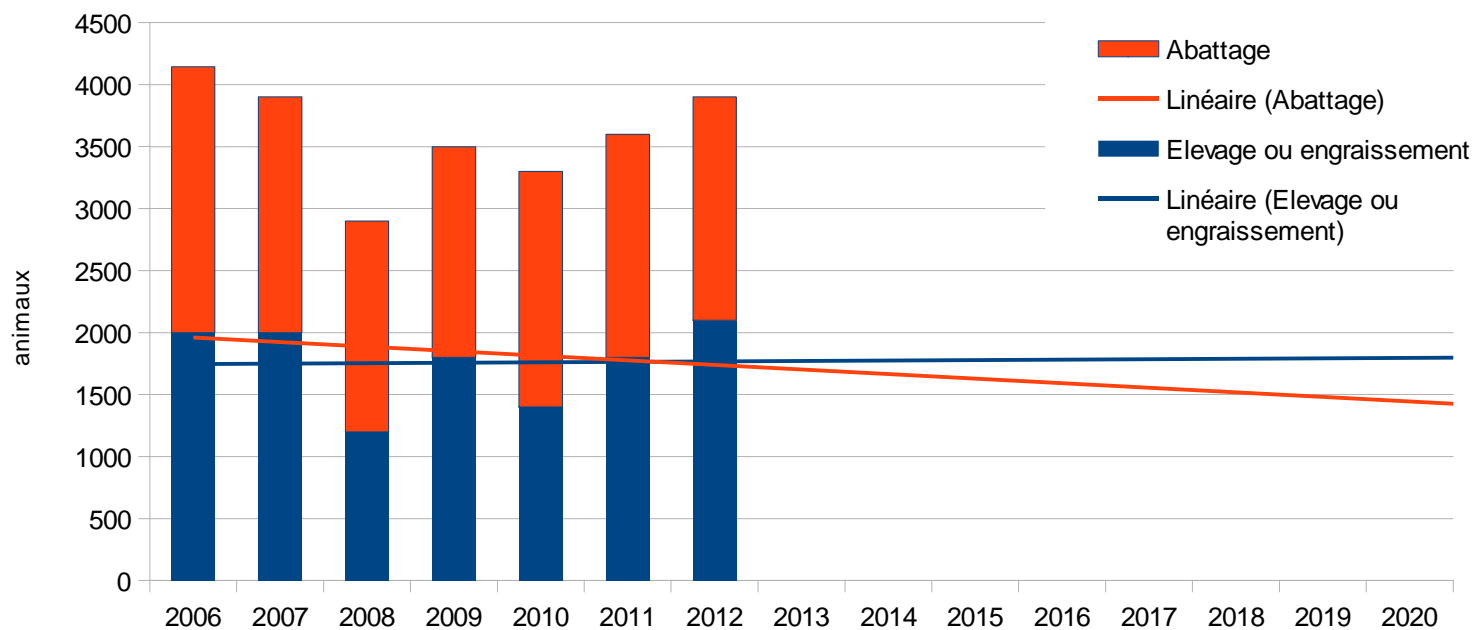
- **Régression** des éleveurs **laitiers et mixtes** → 6 éleveurs et 255 vaches (mais début de stabilisation en 2011)
- Forte **progression des « Camargue »** → 63 éleveurs et 2280 vaches soit **44 % du cheptel** et 27 % des ventes
- Écart grandissant entre nombre de vaches et ventes

Bovins viande – ventes et finition



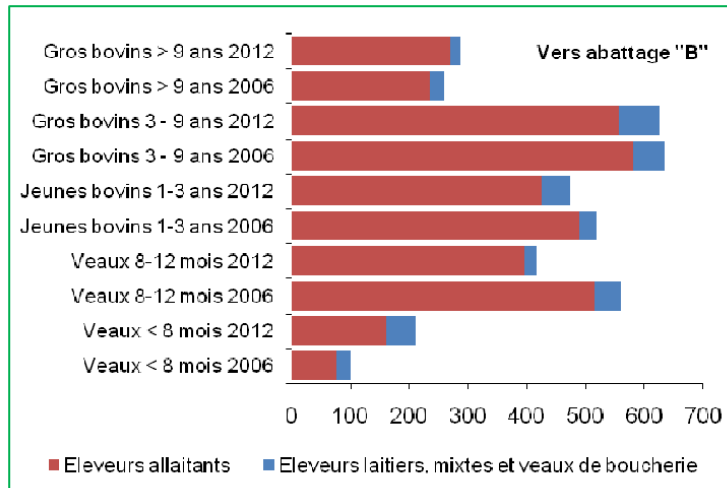
Fluctuations annuelles selon les aléas climatiques et sanitaires
→ Une filière en équilibre qui regarde vers le marché Local

Ventes de troupeaux de bovins viande



Données IPG 2012

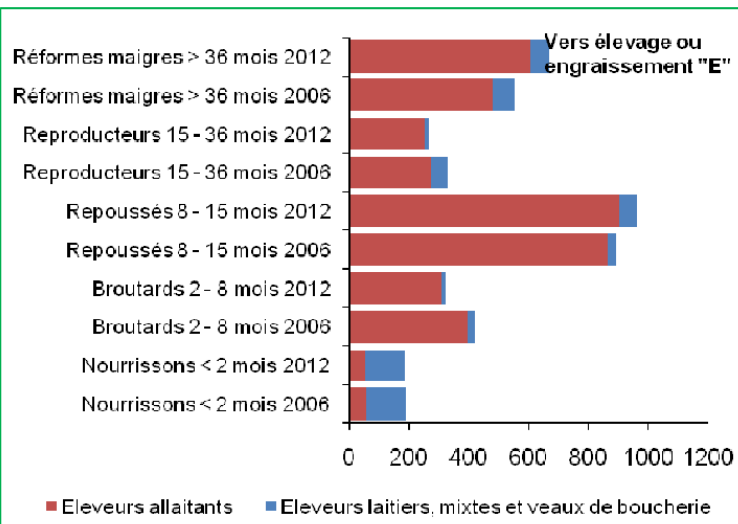
Bovins viande – ventes et finition



- Valorisation des 8-15 mois (40%) et des 3-9 ans (30%)

- Équilibre entre ventes des jeunes et bêtes adultes permet de la flexibilité par rapport au marché (Broutard et local)

- Saisonnalité des ventes peu marquée



- Les modes d'élevage sont plutôt favorables aux ventes de fin d'été et d'automne

- Depuis 2006 : petite érosion de la productivité numérique

- Bovins lait : 1,4 Mlitres de lait

Données IPG 2012

Scénarios 2020



Bovins – Atouts et faiblesses



ATOUPS

- Races bien adaptées à leur territoire
- Métier attractif en bovin viande (plus que bovin lait)
- Filières organisées (UNICOR, Artérris)
- Abattoir de Pézenas (qui demande du collectif)
- Surfaces fourragères exploitées par les bovins

Bovins – Atouts et faiblesses



FAIBLESSES

- Fermeture des parcours : Système extensif (avec de forts coûts de gestion)
- Peu adhérent au contrôle performance peut engendrer un déficit de technicité
 - Renouvellement des générations sur les laitiers (cause et conséquence) = course à l'agrandissement et capitalisation = reprise impossible
 - Accès au foncier. Concurrence sur le foncier
 - Problème d'autonomie alimentaire pour finir les animaux notamment pour la vente directe
 - État de finition fluctuant. Mauvaise qualité parfois de la viande
 - Saisonnalité (viandes dispo fin de l'été/automne) = inadaptation au marché local
 - Irrégularité dans les apports à l'abattoir
 - Gestion du temps de travail pour la vente directe
 - Stratégies individualistes. Pas ou peu de démarches collectives de qualité
 - Dispersion des élevages est une contrainte pour le collectif
 - Dispersion des kilos de viande qui coûte cher aux OP pour collecter
 - Faible lisibilité du marché à l'export
 - Concurrence des départements voisins (Tarn, Aveyron)

Bovins – Opportunités et menaces



OPPORTUNITES

- Grand bassin de consommation à proximité : développement de la vente en circuit court (vente directe,...)
- Demande sociétale « Locavore »
- Volonté de développer l'abattoir

MENACES

- Concurrence accrue des départements voisins si l'on occupe pas le terrain
- Favorisation du cheptel « mère » par rapport à la production de viande
- Conjoncture qui défavorise les marchés à l'export
- Manque de vision globale et collective de la vente directe

Bovins – Scénario tendancier 2020



- **↗ régulière du nb de bovins** (en quasi totalité des vaches allaitantes) et légère **↘** des vaches laitières (-5%)
- **↗ forte du nb de détenteurs et de bovins camargue.**
Concurrence forte avec l'élevage ovin traditionnel sur le secteur hautes garrigues
- Recherche d'**autonomie alimentaire** (↗ Fourrages annuels et PTA)
- **↗** du nb de vaches en fin de campagne mais **↘** des ventes = **érosion de la productivité numérique et des ventes.**
- Ventes 50 %/50 % à l'élevage et en boucherie
- Valorisation des **8-15 mois** (40%) et des **3-9 ans** (30%)

Bovins – Synthèse et scénario 2020



Paramètres	2012	Projections statistiques 2020			Choix Atelier de Prospective
		HB (HM-20 %)	HM (linéaire)	HH (+20 %)	
<i>Projections 2020 par ajustement des séries statistiques 2000-2012</i>					
Vaches camargue	1 418	1 824	2 280	2 736	1300
vaches allaitantes	2 717	2 261	2 826	3 391	3000
Ventes	4 424	3 291	4 114	4 937	<i>Objectif : convergence entre nombre de vaches et nombre de ventes</i>

Le métier d'éleveur bovin viande présente une certaine attractivité qui laisse présager une augmentation de 5 % du nombre de détenteurs (280 en 2020) et du cheptel bovin (en quasi totalité vaches allaitantes). Les détenteurs et le cheptel de vaches laitières, est faible et semble stabilisé.

La gestion du temps de travail, l'accès au foncier et le coût de l'installation restent les trois contraintes majeures à l'installation des jeunes.

Bovins – Enjeux et scénario 2020



L'utilisation des parcours dans le système d'exploitation reste en suspend eu égard aux évolutions à venir de la PAC, et aux objectifs de productivité qui peuvent leur être antinomiques. En tout état de cause la recherche d'autonomie alimentaire et donc la préservation du foncier (productif) constitue un enjeu pour toutes les exploitations.

Le récent essor des bovins Camargue est notamment lié à la rentabilité des activités taurines (tourisme). On peut considérer que leur développement sera limité les contraintes foncières et la concurrence interne à la filière à terme. De fait il est possible de voir un nombre important de bovins Camargue partir en boucherie, et le nombre de bovins se stabiliser voir décroître autour de 1300 bêtes en 2020. Le cheptel de vaches allaitantes est fixé à 3000 bovins.



Bovins – Enjeux et scénario 2020



La profession garde pour objectif une amélioration de la productivité numérique et la convergence entre le nombre de vaches en fin de campagne et le nombre de ventes

Les ventes de bovins viande se répartiront à 50 %/50 % entre engraissement et boucherie. Pour l'un comme pour l'autre, les 8-15 mois (40%) et des 3-9 ans (vaches de réforme : 30%) seront encore les mieux valorisés.

La vente en circuit court est en question. Motivée par la proximité d'un grand bassin de consommation et une mode « locavore », elle engage aussi une forte augmentation du temps de travail sans rentabilité économique encore avérée.

Le collectif pourrait être une solution, toutefois la dispersion des élevages constitue une contrainte pour la vente directe en OP, comme pour assurer les services de remplacements dans les exploitations



Filière ovine

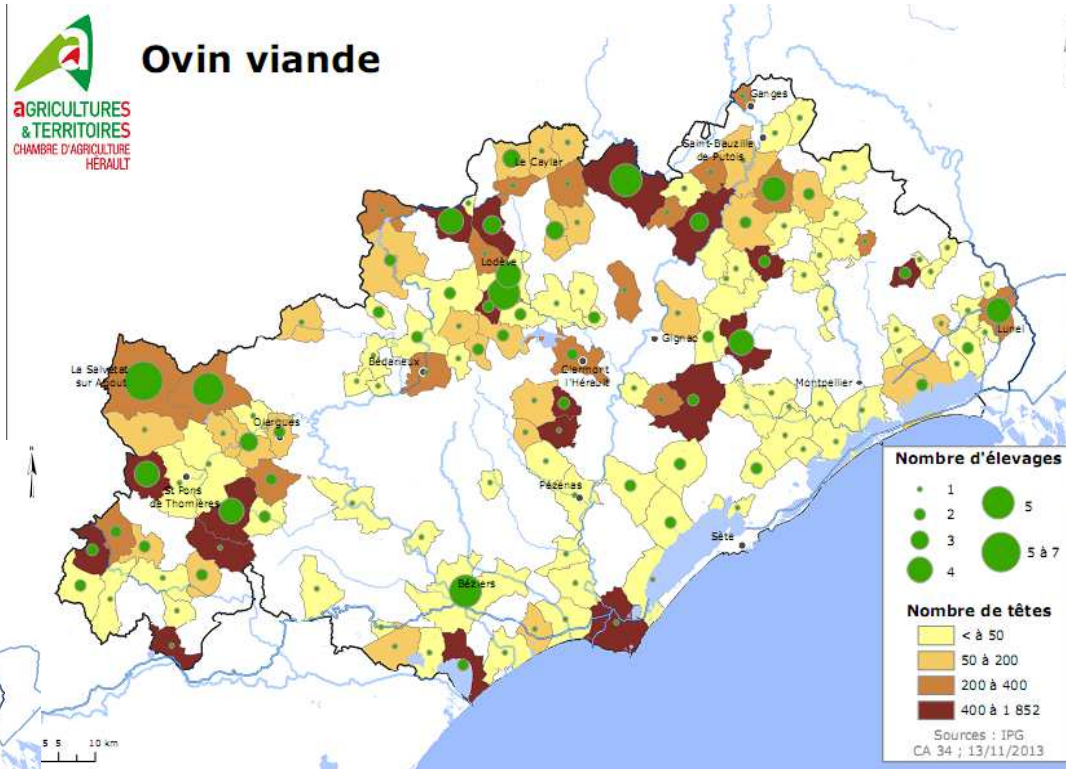
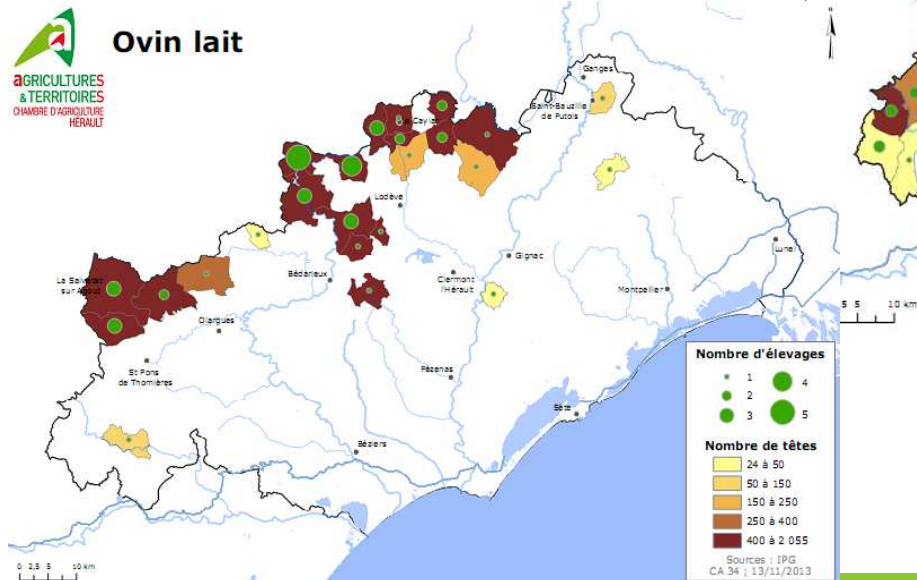


Ovins - Répartition géographique des élevages et des effectifs



Données IPG 2012

Ovin lait
 AGRICULTURES & TERRITOIRES
 CHAMBRE D'AGRICULTURE HÉRAULT



PAD : Groupe de travail Technique - ELEVAGE

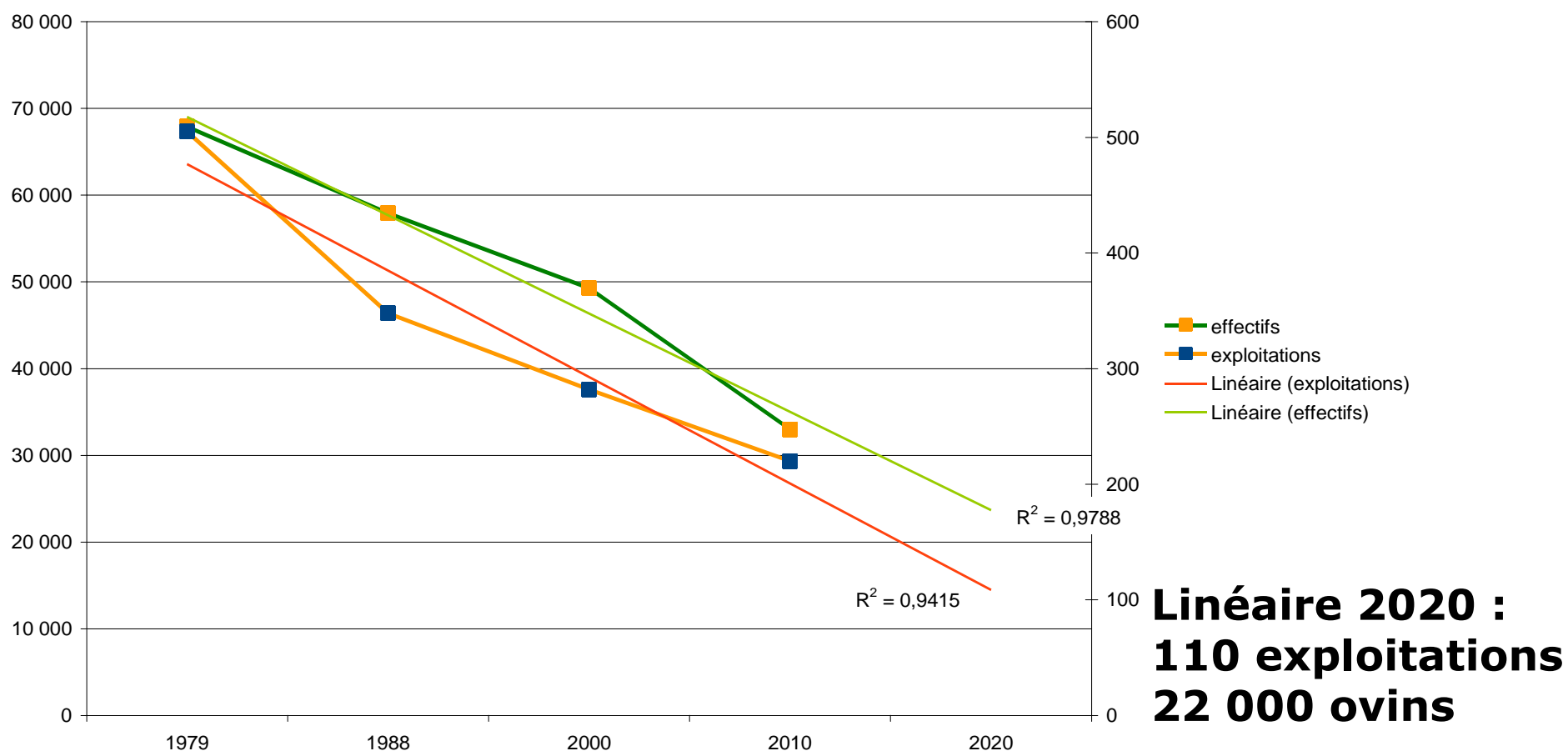
Projections 2020



Ovins – Exploitations et cheptel



Evolution des ovins viande



Agreste 2010
PIDIL 2012

Ovins – Exploitations et cheptel



- 220 détenteurs en 2010 dont 50 % on + de 50 brebis
→ 139 éleveurs spécialisés en 2000 - 115 en 2010
(-17 % soit 95 éleveurs spécialisés en 2020)
- Développement de petits ateliers de 50 à 100 brebis
- 1/3 de volume de l'atelier de découpe de Pézenas (\approx 45 t)
- Un bilan de la PAC de santé réorienté vers les ovins
- Peu d'élevages en appui technique (4 SCP et un dizaine par OP)



Scénarios 2020

Ovins viande

Ovins viande – Atouts et faiblesses



ATOUPS

- Gros bassin de consommation notamment rituel
- Installation ne nécessite pas beaucoup de capitaux : l'installation progressive fonctionne bien
- Filière très aidée (dans le bilan de santé de la PAC)



Ovins viande – Atouts et faiblesses



FAIBLESSES

- Hautes garrigues :
 - Système allaitant transhumant : concurrence sur les espaces de transhumance (Aigoual, Pyrénées,...)
 - Concurrence des élevages bovins camarguais avec élevage traditionnel ovin
 - Rentabilité / chasse et blocages foncier
- Concurrence des départements voisins (Tarn, Aveyron)
- Prédateurs attaquent les troupeaux
- Temps de gardiennage important. Structures en gardiennage qui ont des difficultés à s'équiper
- Accès et maîtrise du foncier
- Cohabitation avec les viticulteurs et les chasseurs
- Manque d'appui technique et difficultés de technicité des exploitants
- Rentabilité limitée et ultra dépendante des aides
- Problème de profilage des agneaux : les bouchers demandent des agneaux lourds qui représentent des coûts trop importants à produire ici : agneaux héraultais sont légers et n'apportent pas de valeur ajoutée : animaux inadaptés
- Peu d'emploi créés / ha ou / exploitation ou sur la filière
- OP confrontées à l'éclatement des exploitations

Ovins viande – Opportunités et menaces



OPPORTUNITES

- Gros bassin de consommation notamment musulman auquel il faut être en mesure de répondre
- Natura 2000

MENACES

- Arrivée du loup
- Future PAC (qui devrait aider les ovins ?)
- Les petits troupeaux de – de 350 brebis quittent les OP pour faire de la vente directe et concurrencent les grosses exploitations et fragilisent la collecte des OP
- Pas d'organisation collective pour répondre au marché troupeaux pour les OP

Ovins viande – Scénario tendanciel 2020



- Diminution forte du nombre de détenteurs et du cheptel (disparition par concurrence)
- « Déprofessionalisation » : Développement de petits ateliers de 50 à 100 animaux
- Vente directe non organisée,
- Filière qui ne parvient pas à tenir la concurrence des départements voisins
- Production en partie inadaptée à la demande (agneau léger)



Ovins viande – Synthèse



Paramètres	2012	Projections statistiques 2020			Choix Atelier de Prospective
		HB (-20 %)	HM (linéaire)	HH (+20 %)	
<i>Projections 2020 par ajustement des séries statistiques 2000-2012</i>					
Éleveurs ovins	220	-		-	
Éleveurs spécialisés	115	76	95	114	MAINTIEN DE L'EXISTANT : 115
Ovins	4 424	17 600	22 000	26 400	Maintien des effectifs des détenteurs de plus de 50 brebis

La chute du nombre d'éleveurs spécialisés est enrayée et leur nombre stabilisé à 115. Les effectifs des détenteurs de plus de 50 brebis se sont maintenus.

Les systèmes ovins sont très dépendants des aides européennes qui conditionnent l'atteinte de cet objectif.



Ovins viande – Enjeux et scénario 2020



L'accès au foncier, contrainte majeure à l'installation fait l'objet d'engagements collectifs notamment de la part des collectivités qui agissent en faveur de la reconquête pastorale. Par ailleurs l'attractivité des petites troupes est corrélée aux faibles investissements initiaux.

La rentabilité des exploitations est assurée par :

- une bonne productivité numérique
- la revalorisation d'un produit non standardisé (agneaux gris)
- une organisation de la filière notamment pour répondre à la demande rituelle locale
- une vente directe organisée



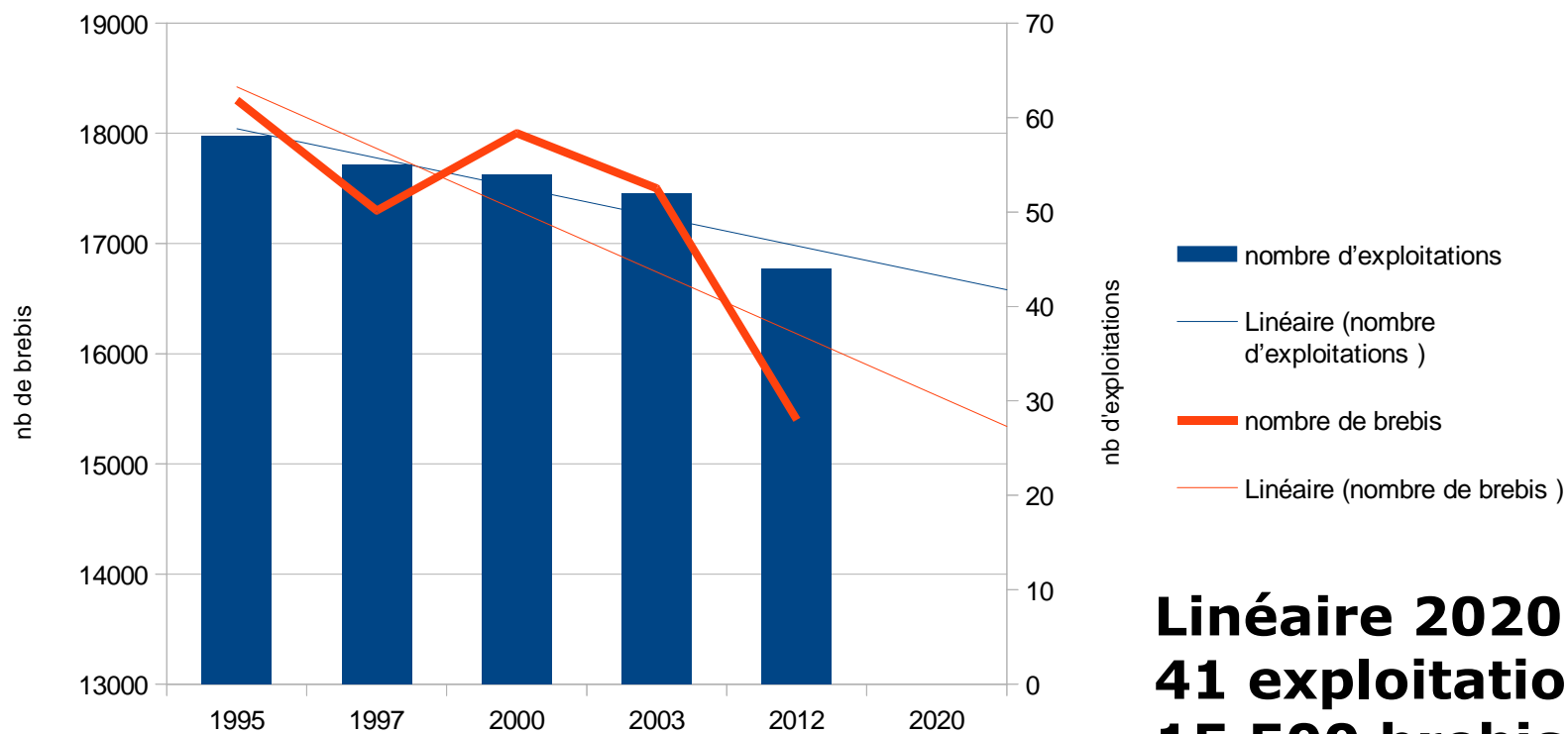
Scénarios 2020

Ovins lait

Ovins lait – Exploitations et cheptel



Nombre d'exploitations et brebis en filière Roquefort

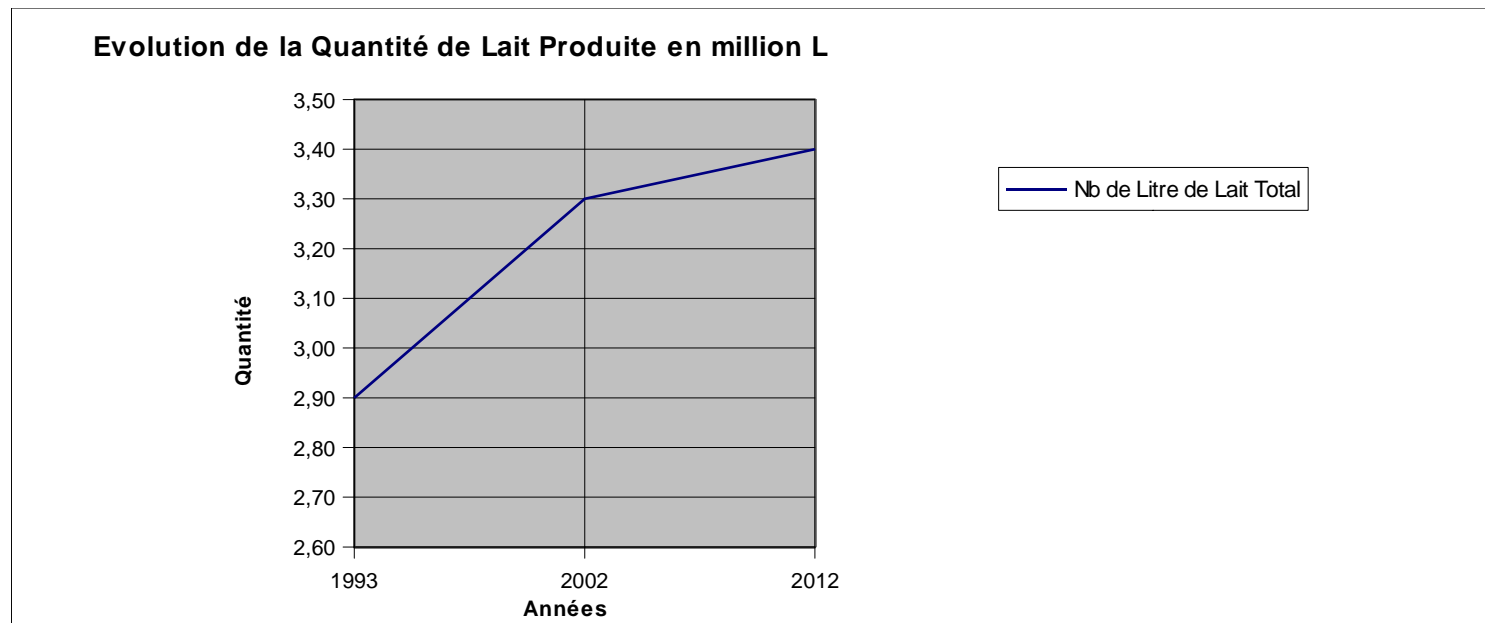


Linéaire 2020 :
41 exploitations
15 500 brebis

Ovins – Exploitations et cheptel



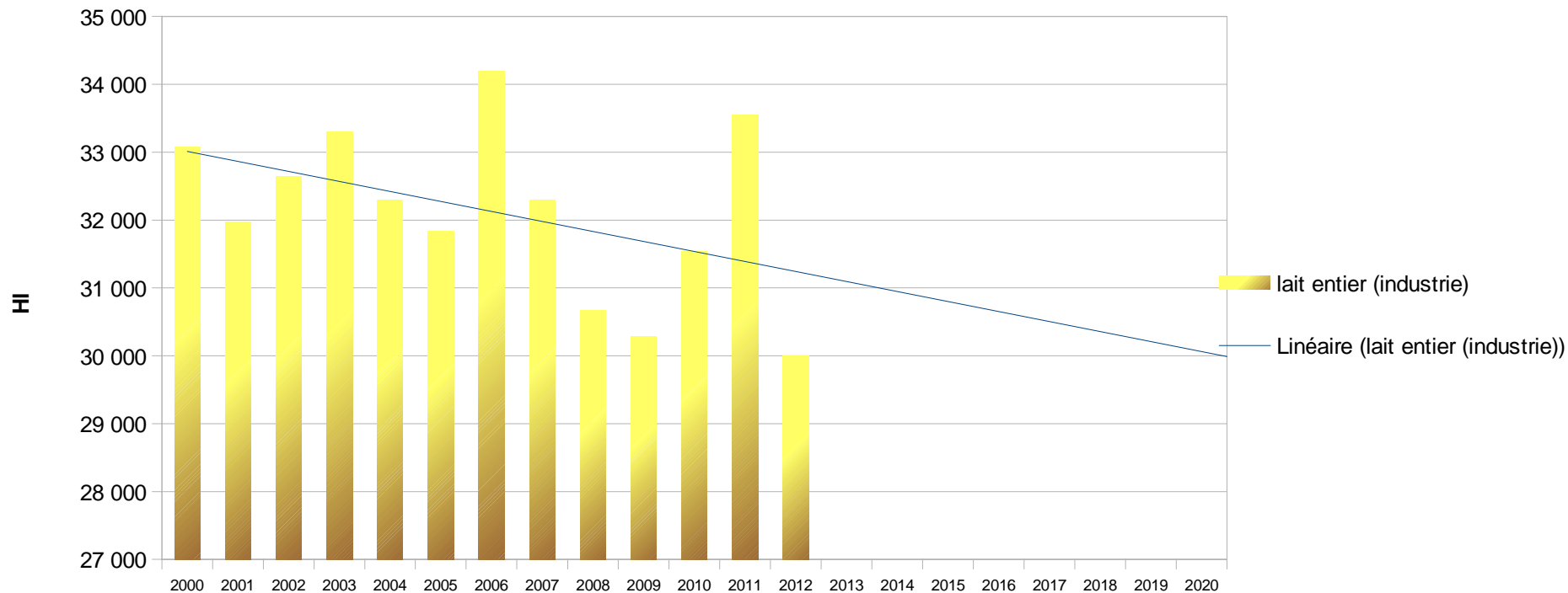
- Augmentation de la productivité par brebis (..... litres/brebis)
- Progression du litrage produit



Ovins lait – Quantités apportées à Roquefort



Quantités de lait de brebis héraultais livrées à Roquefort



**Linéaire 2020 :
3 000 000 litres**

Ovins lait – Atouts et faiblesses



ATOUPS

- Forte technicité des producteurs : progrès génétique et technique = gain de productivité (litrage)
- Filière bien organisée (Roquefort) et bien accompagnée
- Diversification des productions : production de fromage de brebis et vente directe

FAIBLESSES

- Diminution du nombre de points de collecte (Roquefort est passé de 2500 à 1800 apporteurs).
- Diminution des productions par augmentation du coût des intrants
- Diminution du cheptel brebis
- Équipements modernes et chers donc transmissions difficiles
- Lisibilité actuelle de la filière difficile (étalement, multiplication des classes, augmentation des charges,...)

Ovins lait – Opportunités et menaces



OPPORTUNITES

- Valorisation du fromage de brebis en vente directe possible
- Bassin de consommation à proximité
- Hérault constitue l'image que Roquefort veut véhiculer

MENACES

- Future PAC (qui devrait aider les ovins ?)
- Menace sur les producteurs de l'Hérault car en bordure du rayon d'apport à roquefort

Ovins lait – Scénario tendancier 2020



- Légère érosion du nombre de points de collecte et du cheptel
- Maintien de la productivité par brebis
- Érosion de l'Excédent brut d'exploitation
- Une filière organisée
- Léger développement de la vente directe



Ovins lait – Quelles alternatives pour 2020 ?



- Quelle organisation de filière ?
- Quelles marges de progrès sur la productivité ?
- Un cheptel et un nombre d'exploitations stabilisé
- Vente directe de produits fermiers



Ovins lait – Scénario 2020



Paramètres	2010-2012	Projections statistiques 2020			Choix Atelier de Prospective
		HB (-20 %)	HM (linéaire)	HH (+20 %)	
<i>Projections 2020 par ajustement des séries statistiques 2000-2012</i>					
Éleveurs (2012)	43	33	41	49	43 éleveurs dont 37 Roquefort et 6 diversifiés
Ovins lait (2012)	15 500	12 400	15 500	18 600	15500
Litrages (HI)	33 000	24 000	30 000	36 000	30 000 HI

Le nombre d'exploitants ovin lait, le cheptel et les litrages pour Roquefort sont maintenus sur la base 2010-2012, malgré la menace d'une reprise des quotas allant plutôt vers le centre du rayon

Les rendements à leur maximum n'ont pas progressé.

Face aux difficultés de transmission des exploitations en système roquefort, une faible partie des nouvelles installations (une petite dizaine) s'est effectuée dans le cadre d'un système de production fermière commercialisant en partie en circuits courts.

Merci de votre attention



aGRICULTURES
& TERRITOIRES
CHAMBRE D'AGRICULTURE
HÉRAULT

