



**PADH
2020**

Projet
Agricole
Départemental
Hérault

Atelier Apiculture

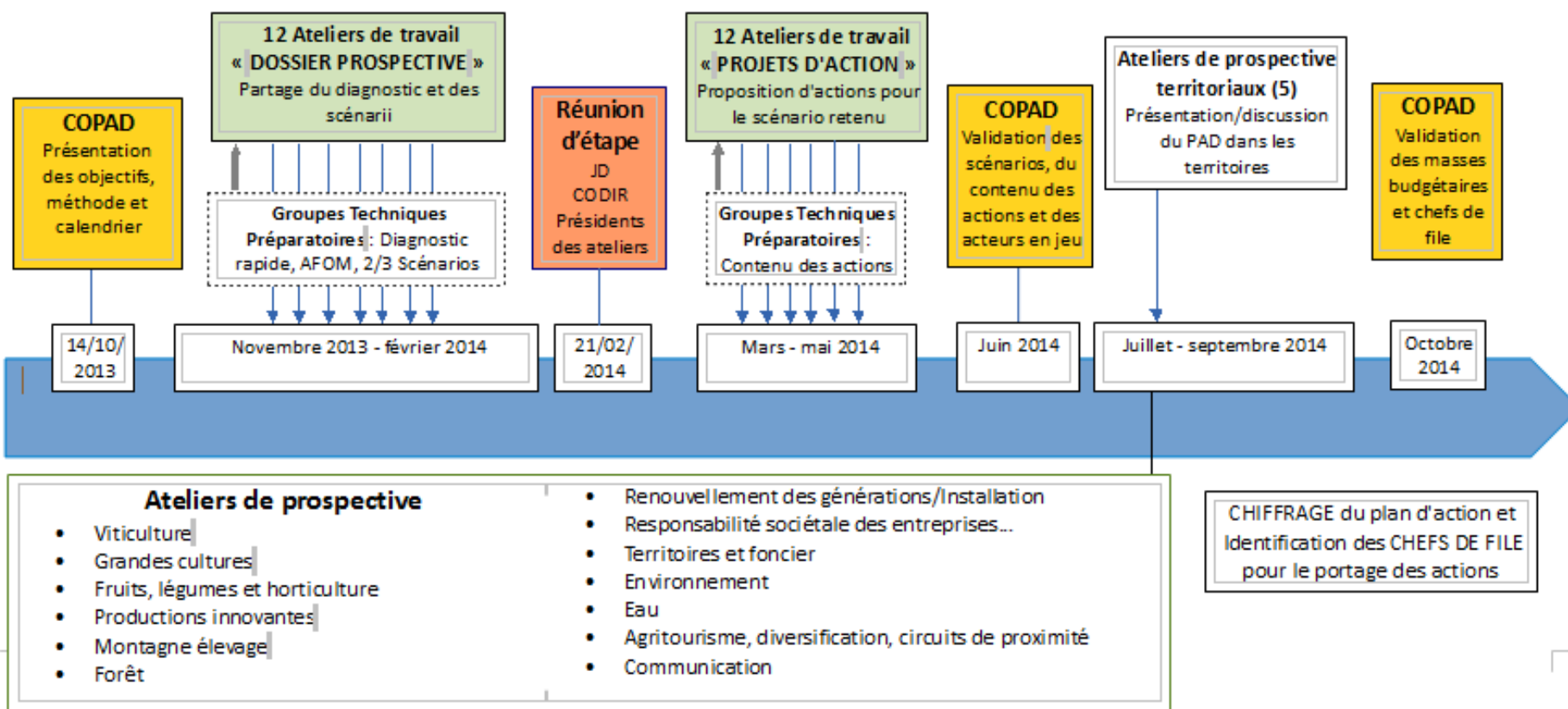
**aGRICULTURES
& TERRITOIRES**
CHAMBRE D'AGRICULTURE
HÉRAULT

23 avril 2014

chavey@herault.chambagri.fr

<http://www.herault.chambagri.fr/>

Le projet Agricole départemental Hérault 2020



Enjeux et indicateurs

Apiculture

Production et consommation



La France est importatrice :

De miel :

- Production nationale = 18 500 t
- Consommation nationale = 40 000 t commercialisés
- Importations = 25 500 t – exportations = 4 000 t

De reines :

- d'Italie, Slovénie, Espagne, grèce



Productions et services



Miel :

- **18 500 tonnes produits en 2010 France**
- **1 200 t en LR** : 4ème producteur national
- **332 t dans Hérault** : 6ème producteur national, 1^{er} régional

Reines, gelée royale, pollen,...

Service de pollinisation



Exploitations agricoles et ruches dans l'Hérault



151 exploitations agricoles ont des ruches = 20 985 ruches

- 20 % des exploitations du LR
- 27 % des ruches (2,6 % / France)
- 28 % du miel produit en LR (2,2 % / France)

→ Des exploitations plus grosses dans l'Hérault

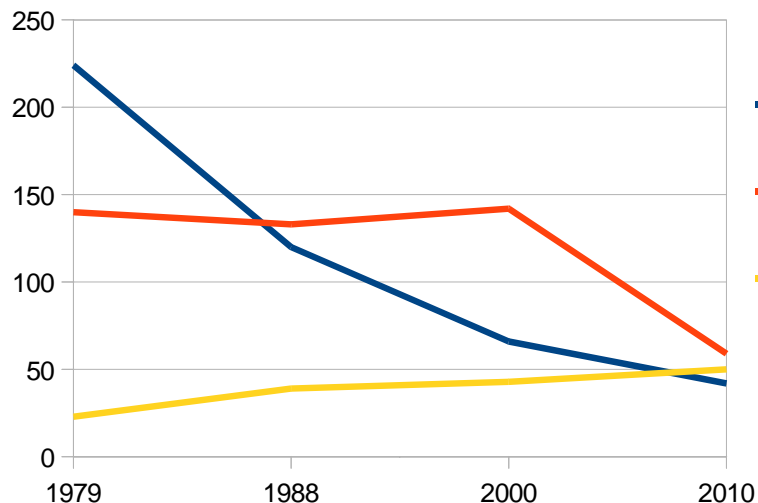
(139 ruches / exploitation dans l'Hérault contre 100 en LR)



Exploitations agricoles et ruches dans l'Hérault



Nombre d'exploitations agricoles possédant des ruches



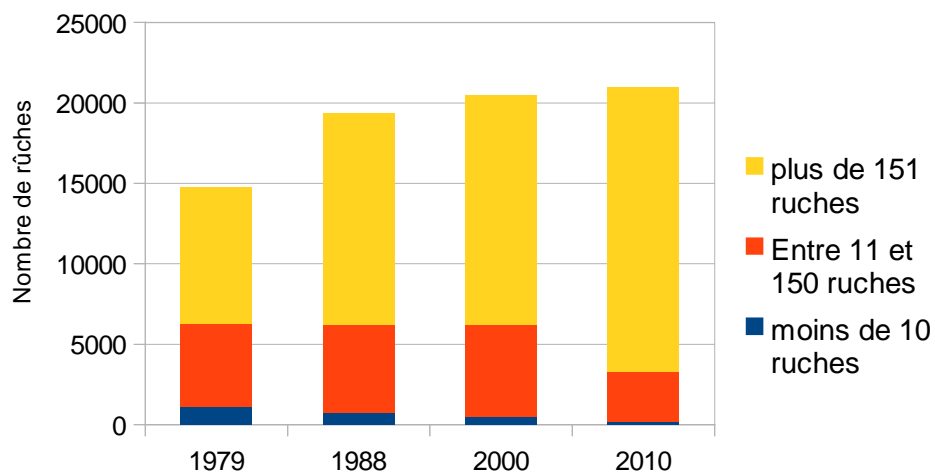
385 exploitations en 1979

151 en 2010

14 778 ruches en 1979
20 985 en 2010

→ 139 ruches / exploitation en 2010

Nombre de ruches selon la taille de l'exploitation



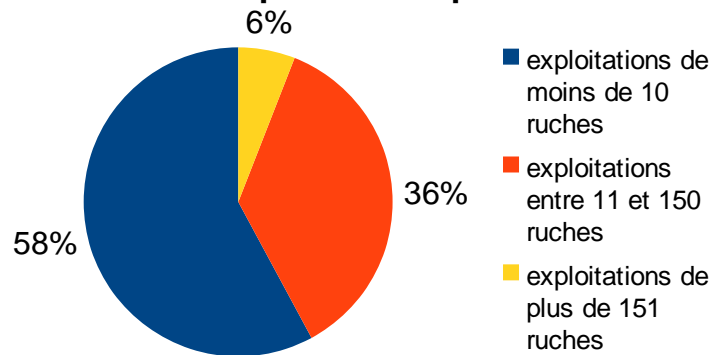
Professionnalisation et concentration de la production



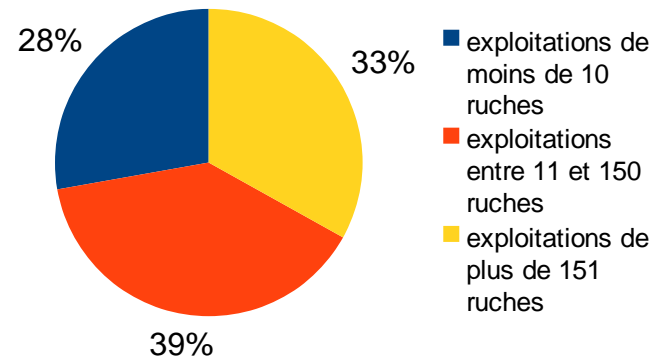
33 % des exploitations produisent 90 % du miel (en 2010)

139 ruches / exploitation en 2010 (contre 66 en 1988, 81 en 2000)

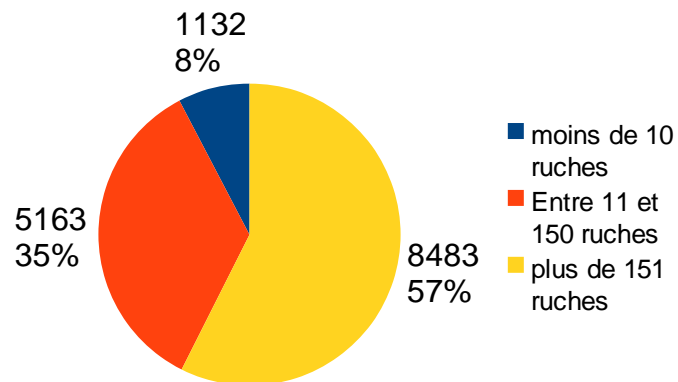
385 exploitations apicoles en 1979



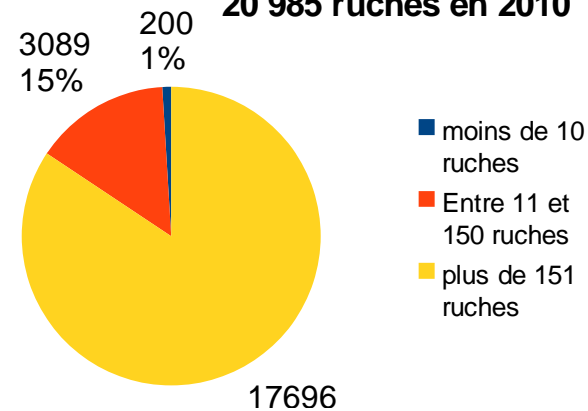
151 exploitations apicoles en 2010



14 778 ruches en 1979



20 985 ruches en 2010



Rendements



Rendement Hérault 2010 = 15,8 kg /ruche = 60ème rang en France (LR : 15,5 kg – France = 18,5 kg)

- **↘ rendement régional** entre 2000 et 2010 : facteurs conjoncturels (météorologiques...). Ecart important pour les plus grosses unités : de 22,4 kg à 18,1 kg/par ruche. Renouvellement des essaims (20%) = ruches moins productives
- **Productivité** augmente avec la taille du rucher, reflète l'investissement de l'exploitation, le niveau de professionnalisation de l'apiculteur, et peut résulter du choix de la transhumance
- **Les apiculteurs sont le plus souvent itinérants** : sans SAU (ou insuffisante), ils utilisent le plus souvent des parcelles d'autres exploitants agricoles, de particuliers, et des surfaces en landes peut productives et friches

Commercialisation en LR



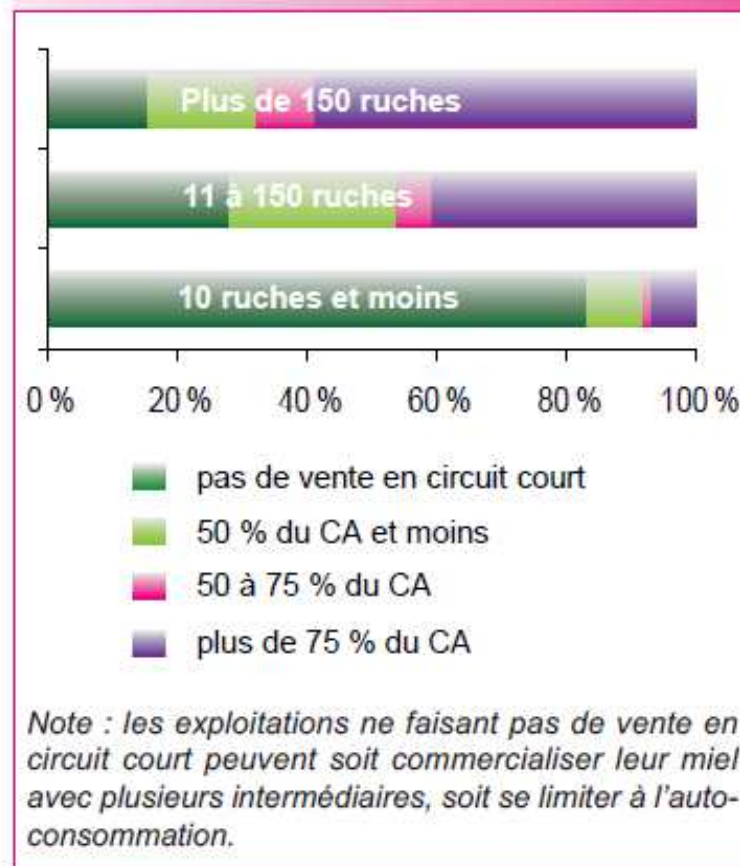
Principal débouché : les circuits courts

Circuits courts = apiculteurs spécialisés
(besoin de nombreux types de miel)

Sans circuits courts = apiculteurs pollinisateurs

→ 84 % des détenteurs de plus de 151 ruches vendent en circuits court

Graphe 4 : le circuit court prédomine
(en % du nombre d'exploitations)



Enjeux et priorités nationales *



Différents entre diverses familles d'apiculteurs

Données économiques, sanitaires, agronomiques,...
insuffisantes

→ Forte mortalité et affaiblissement des populations :

Résoudre le problème de santé des abeilles

quelqu'en soient les causes

→ Filière française peu protégée du marché mondial,
tant sur le plan réglementaire (étiquetage, origine,
composition) que sanitaire (importation d'animaux
vivants) : **La France grand pays apiculteur de
l'union européenne**

→ **L'apiculture pilier de l'agro-écologie et du
développement rural**

** Réflexion stratégique sur les perspectives de la filière apicole en 2025,
france Agrimer, décembre 2013*

Elaboration des scénarios



- Possibilité d'accueillir de nouveaux apiculteurs sur le territoire (environnement non saturé / pas de concurrence entre apiculteurs sur miellées)
- Prix du miel au plus haut
- Aide à l'installation
- Bonne image au près du public
- Diversification des productions
- 3 ruchers école dans le département pour l'initiation à l'apiculture
- Pas ou peu de problème de foncier



Faiblesses



- Difficultés de maintenir un cheptel performant
- Coût de l'installation élevé (miellerie, cheptel, bâtiment,...)
- Difficulté de trouver un cheptel
- Expérience longue à acquérir
- Complexité du modèle économique (fonction de l'environnement, du type de production etc...)
- Nombreux pb non maîtrisable par l'apiculteur (environnement, climat etc...)
- Difficultés des agriculteurs pour trouver des pollinisateurs





- Forte demande des consommateurs
- Développement des circuits de commercialisation courts
- Besoins en pollinisation = un moyen de renforcer des liens avec le reste de la filière agricole
- Besoin en élevage essaims et reines
- Effet du PDDA sur l'environnement et sur la recherche apicole
- Sessions 2015 des ruchers école sont pleins
- Bonne valorisation des miels spécifiques (lavande, romarin,...)
- Laboratoire départemental vétérinaire du Conseil Général



Menaces



- Diminution de biodiversité due au changement climatique
- Pratiques agricoles peu propices au développement du cheptel, notamment celles dont on ne connaît pas encore l'impact (par un déficit d'études scientifiques et d'information vers les agriculteurs)
 - Difficultés de maintenir un cheptel performant
- Mondialisation, menaces de Vespa Velutina et potentiel comme le coléoptère des ruches.



Apiculture – Scénario tendanciel



- Forte ↘ des petites exploitations apicoles possédant des ruches, lente ↗ des grosses et spécialisation
- ↗ du nombre d'apiculteurs amateurs
- Lente ↗ du nombre de ruches (+ 500 en 2020 soit près de 21 500)
- Commercialisation en circuits courts.
- France pays importateur de miel, reines,...



Apiculture - Scénario 2020



Les apiculteurs de moins de 30 ruches (agriculteurs ou non) et les pluriactifs (agriculteurs ou non) de 50 à 150 ruches ont vu leurs effectifs augmenter sans augmentation du cheptel par exploitation. Le nombre d'apiculteurs professionnels spécialisés de plus de 150 ruches a augmenté (de 50 en 2010 à 70 en 2020) comme le cheptel par exploitation. La production totale de miel dépasse 420 t/an pour cette catégorie de producteurs (300 t en 2010).

La plupart des exploitants se sont installés de manière progressive et ont acquis une bonne technicité nécessaire au développement leur exploitation.

La production globale de miel dépasse 450 t/an. Les circuits courts restent le débouché principal pour la majeure partie des apiculteurs, dont les crus sont diversifiés et propres à la région (romarin, thym, garrigue, cévennes,...). Les quelques gros apiculteurs vendent en vrac à des grossistes.



Apiculture - Scénario 2020



Face aux difficultés des apiculteurs à maintenir leur cheptel, une offre locale en produits d'élevage (essaims, reines) est disponible, issue de souches sélectionnées.

Une partie de la production héraultaise est sous IGP miel des Cévennes (ODG « Groupement qualité des miels »).

Pour répondre à une volonté nationale, un organisme régionale à vocation sanitaire apicole (FRGDS-LR) a été créé.

Le syndicat et l'association de développement gardent leurs prérogatives.



Merci de votre attention

aGRICULTURES
& TERRITOIRES
CHAMBRE D'AGRICULTURE
HÉRAULT

