



Changement climatique et agriculture au XXIème siècle

HAUT COTEAUX

Cabrières

HAUT COTEAUX

Cabrières

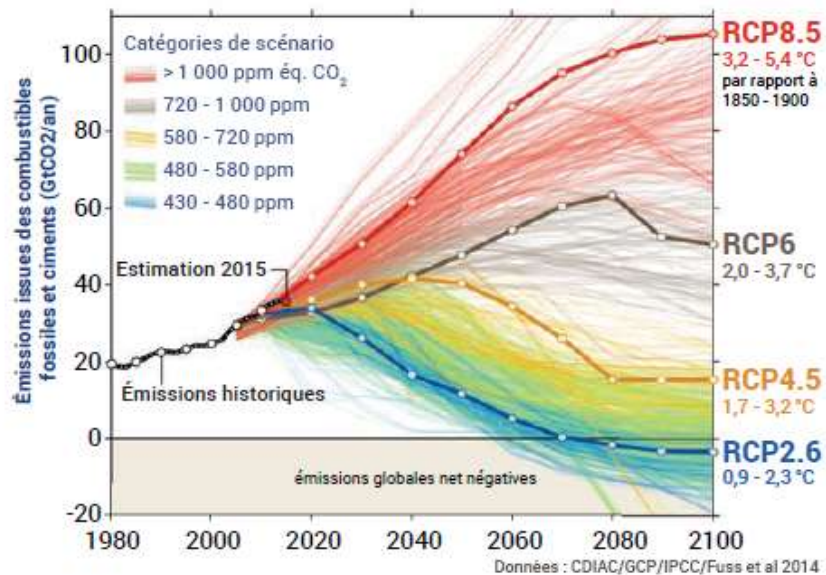


Figure 1 : Évolution des émissions entre 1980 et 2100, selon les différents scénarios disponibles. Les quatre scénarios sélectionnés dans le cadre du 5^e rapport du Giec (RCP) sont mis en évidence.

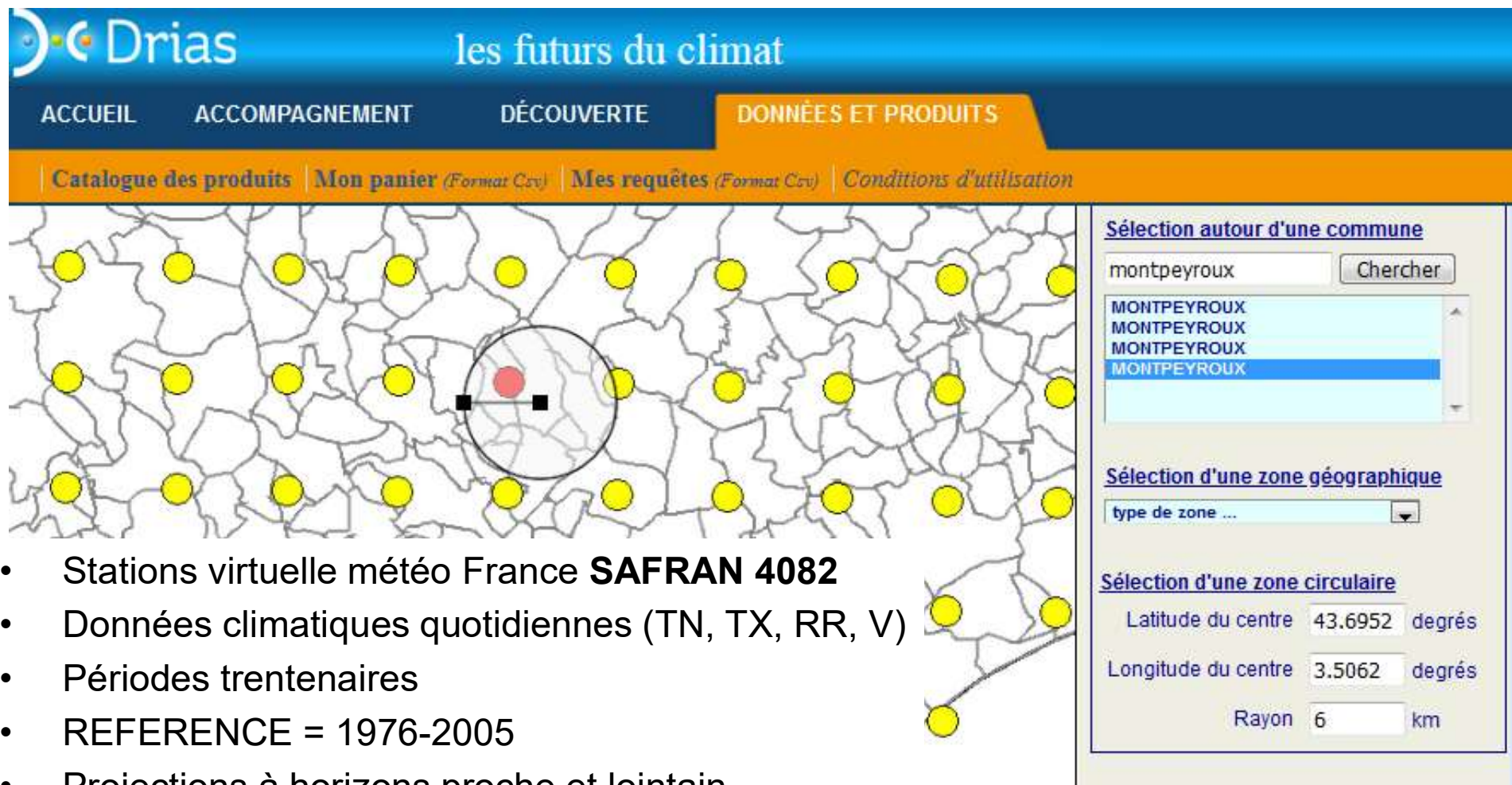
Source : Global Carbon Project.

Les projections réalisées dans ce dossier sont basées sur le modèle ALADIN de Météo France en **scenario RCP 8.5** :

- Les études les plus récentes positionnent la trajectoire mondiale d'émissions mondiales de GES au plus proche de ce scénario.
- Ce scénario prévoit les évolutions, et par conséquent les impacts les plus forts sur l'activité et les espaces agricoles.

HAUT COTEAUX

Cabrières



The screenshot shows the Drias website interface. The header includes the Drias logo and the text "les futurs du climat". Below the header are navigation tabs: ACCUEIL, ACCOMPAGNEMENT, DÉCOUVERTE, and DONNÉES ET PRODUITS. A secondary navigation bar contains links: Catalogue des produits, Mon panier (Format Csv), Mes requêtes (Format Csv), and Conditions d'utilisation. The main content area features a map of France with numerous yellow circular markers representing weather stations. One station, SAFRAN 4082, is highlighted with a red dot and a black circle. To the right of the map is a search panel with three sections: "Sélection autour d'une commune" (with a search input for "montpeyroux" and a dropdown list showing "MONTPEYROUX"), "Sélection d'une zone géographique" (with a dropdown for "type de zone ..."), and "Sélection d'une zone circulaire" (with input fields for "Latitude du centre" (43.6952 degrés), "Longitude du centre" (3.5062 degrés), and "Rayon" (6 km)).

- Stations virtuelle météo France **SAFRAN 4082**
- Données climatiques quotidiennes (TN, TX, RR, V)
- Périodes trentenaires
- REFERENCE = 1976-2005
- Projections à horizons proche et lointain
- Scénario RCP 8.5

HAUT COTEAUX

Cabrières



Délimitation des unités agroclimatiques



0 12,5 25 50 Kilomètres

Date: 13 avril 2011
Sources: BDTOPO (IGN)
unités agroclimatiques
(ACH - CA 34)

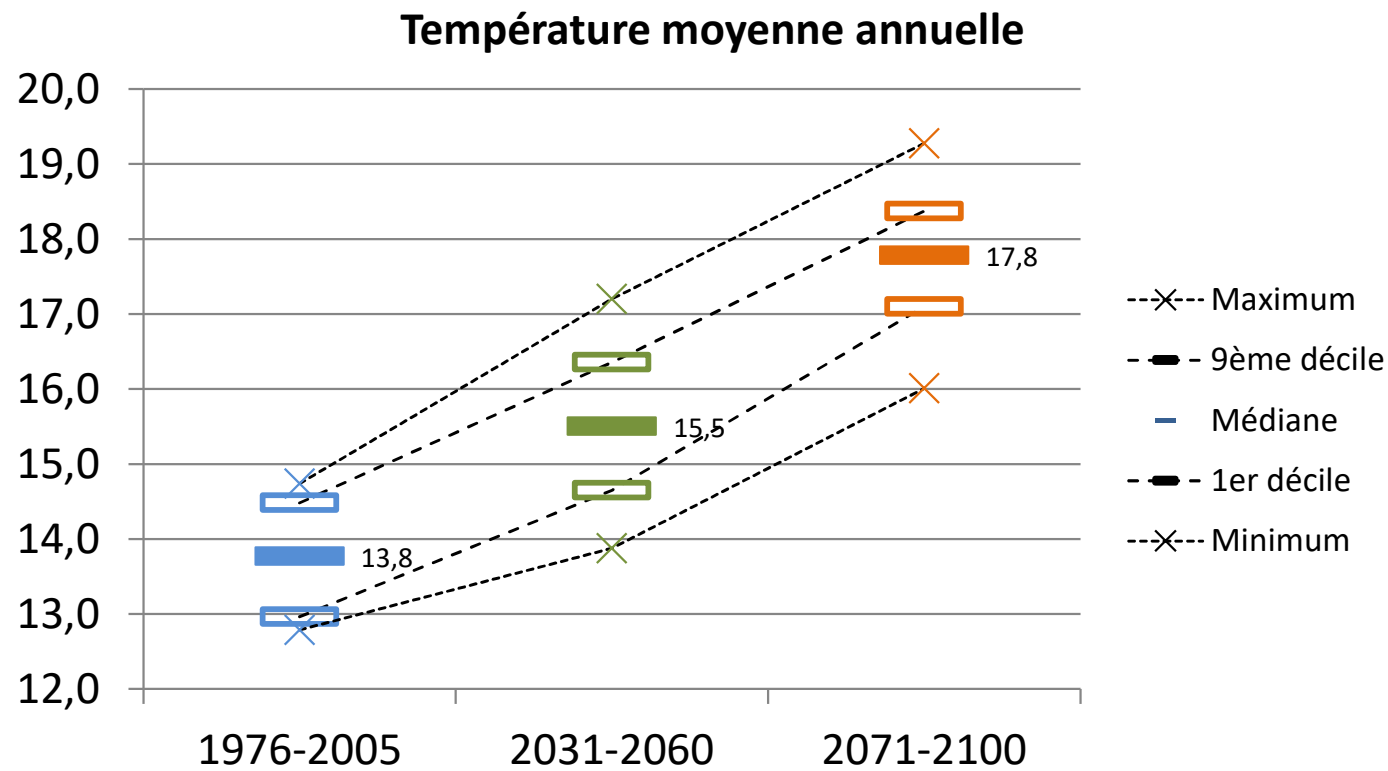
HAUT COTEAUX

Cabrières

TEMPERATURES

HAUT COTEAUX

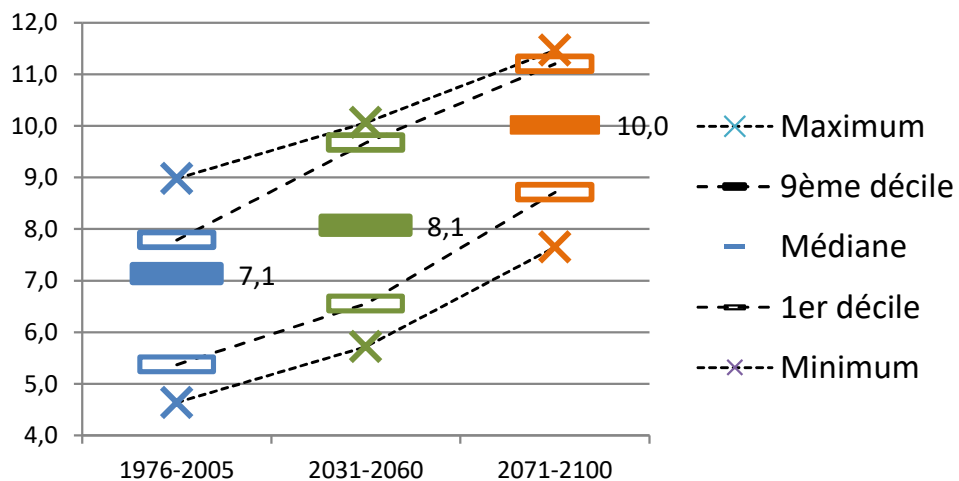
Cabrières



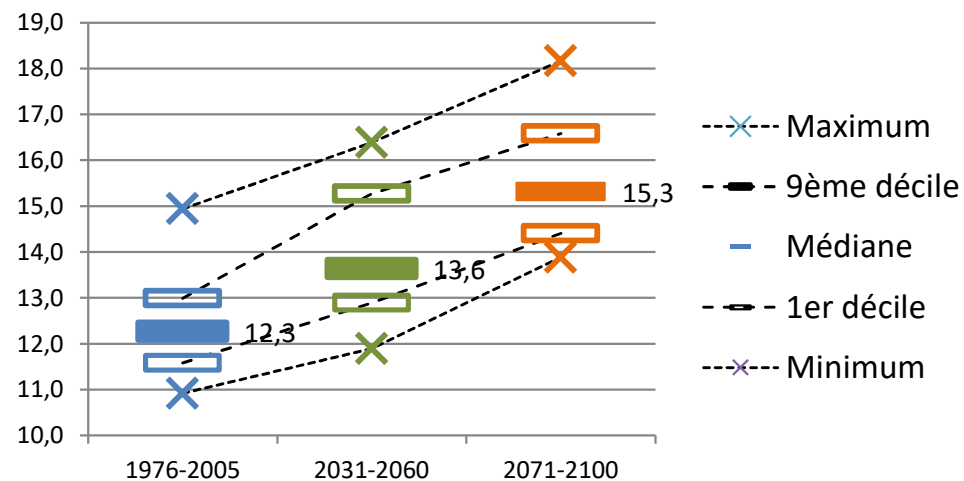
HAUT COTEAUX

Cabrières

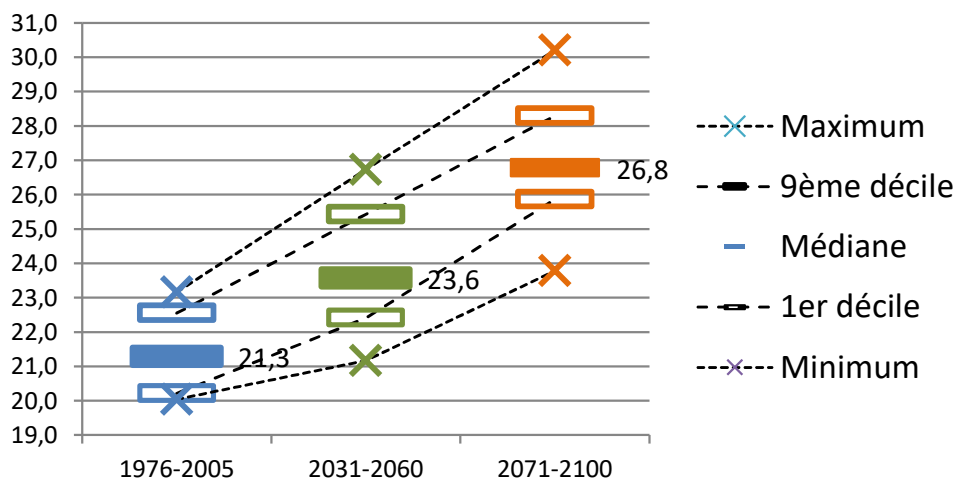
Température moyenne saisonnière DJF



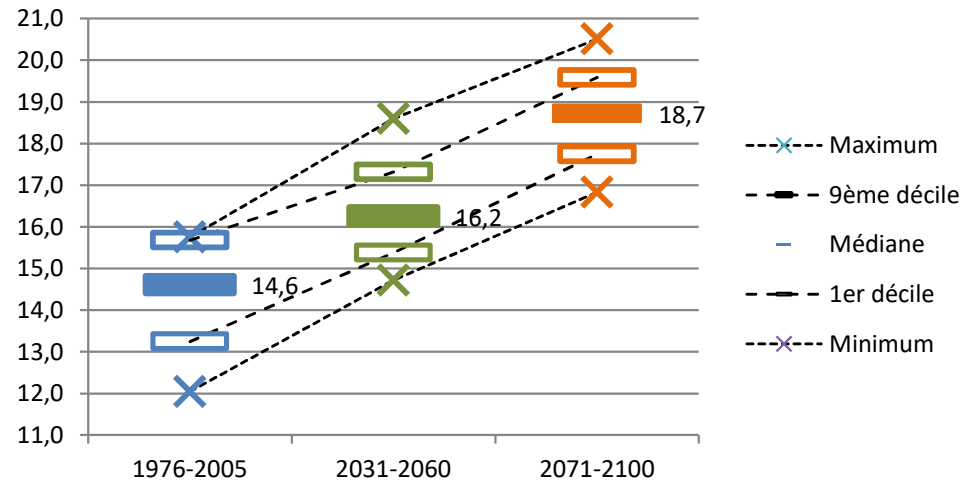
Température moyenne saisonnière MAM



Température moyenne saisonnière JJA



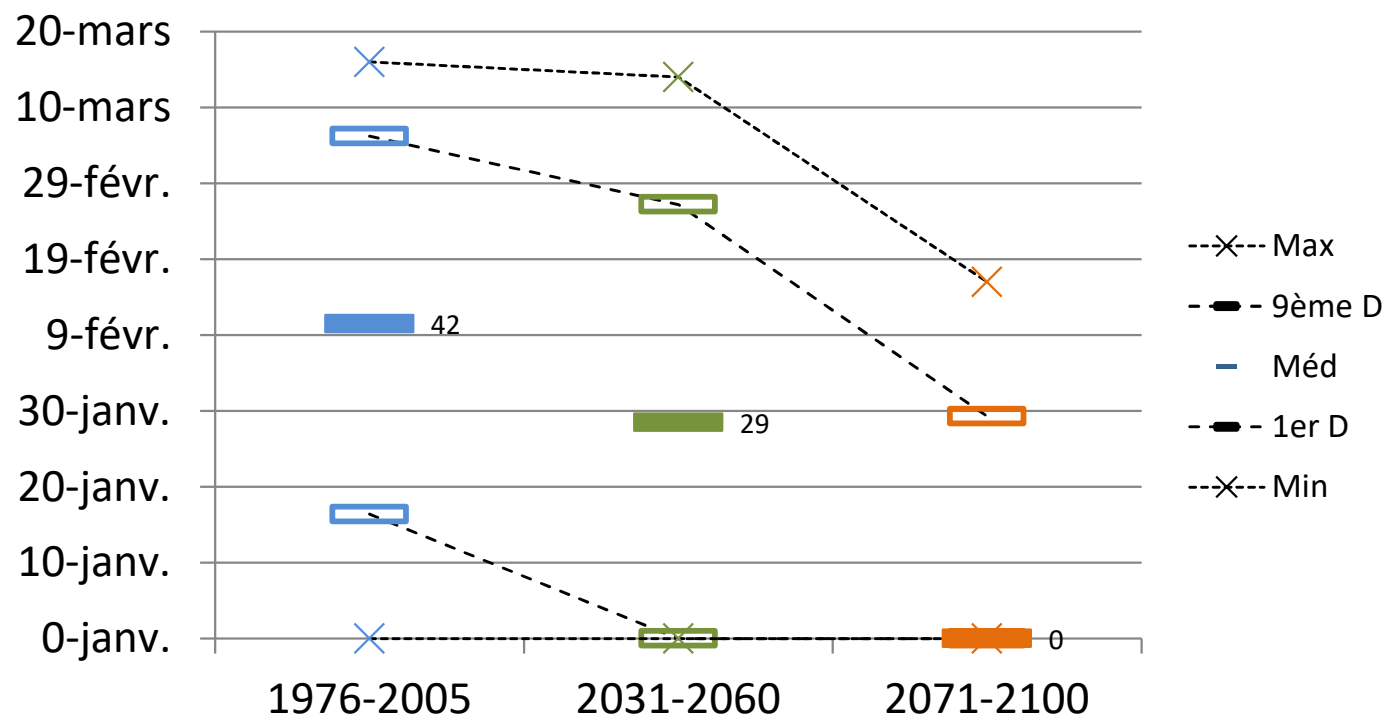
Température moyenne saisonnière SON



HAUT COTEAUX

Cabrières

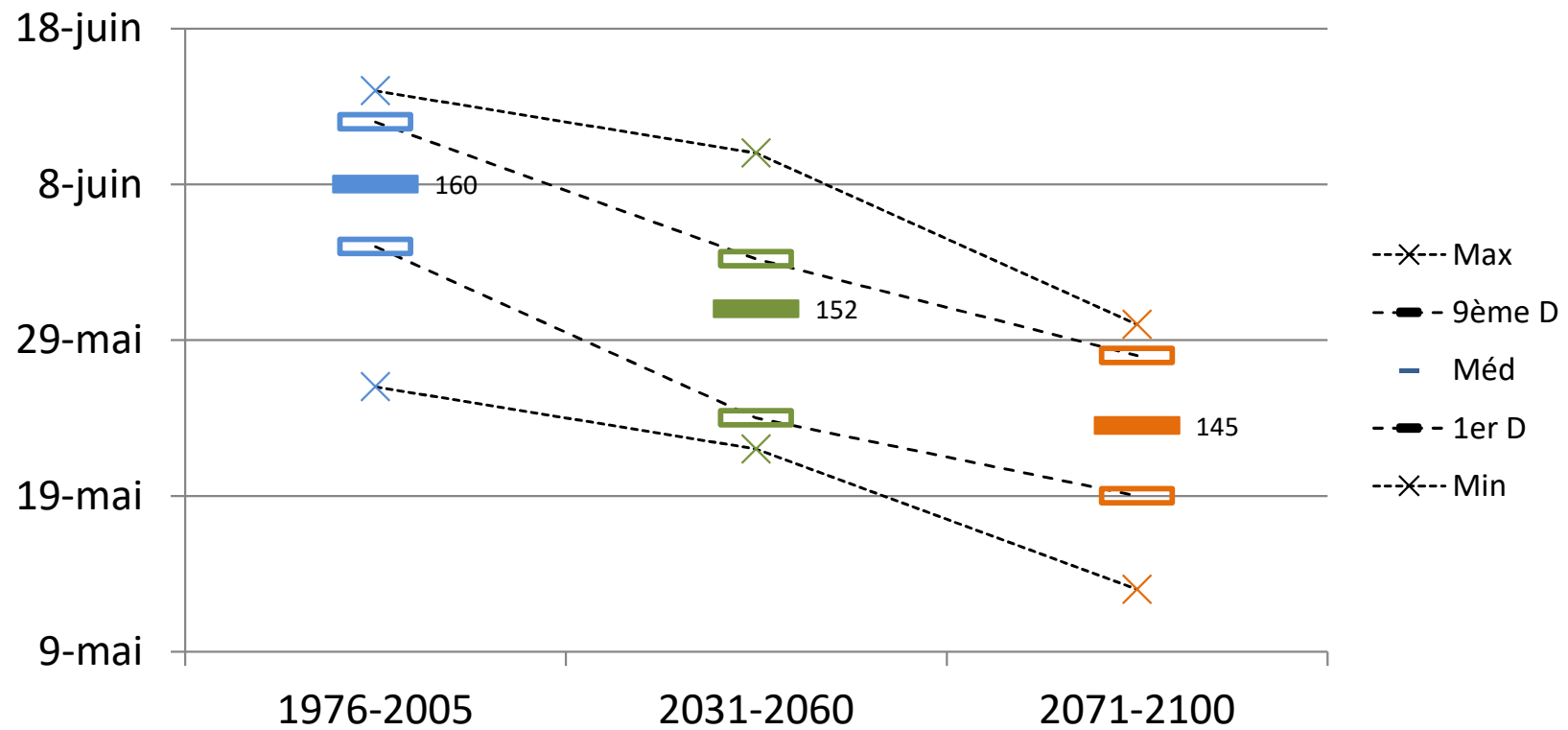
Date de dernière gelée sortie d'hiver, Cabrières, RCP 8.5



HAUT COTEAUX

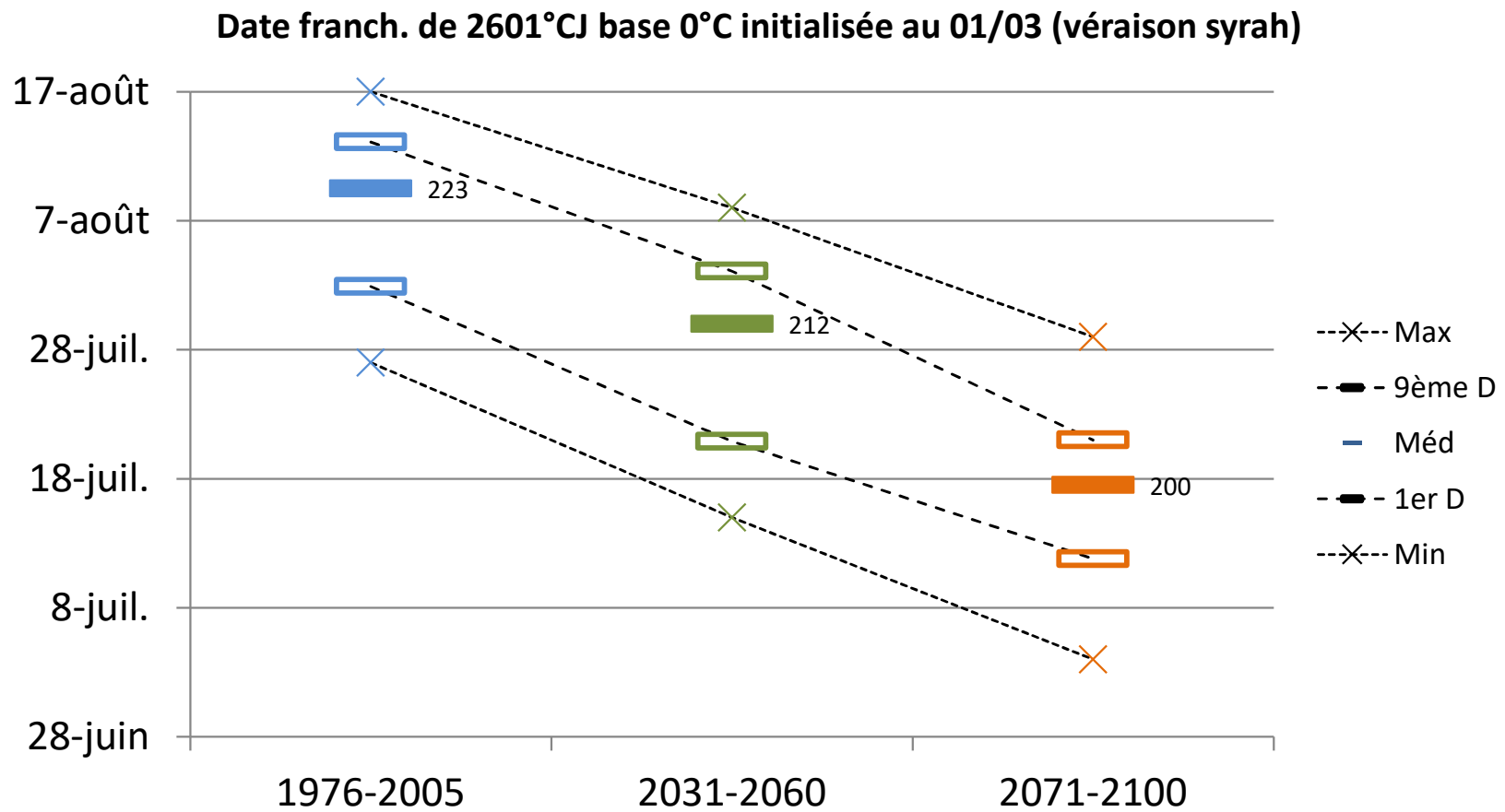
Cabrières

Date franch. de 1277/1279°CJ base 0°C initialisée au 01/03 (floraison grenache/syrah)



HAUT COTEAUX

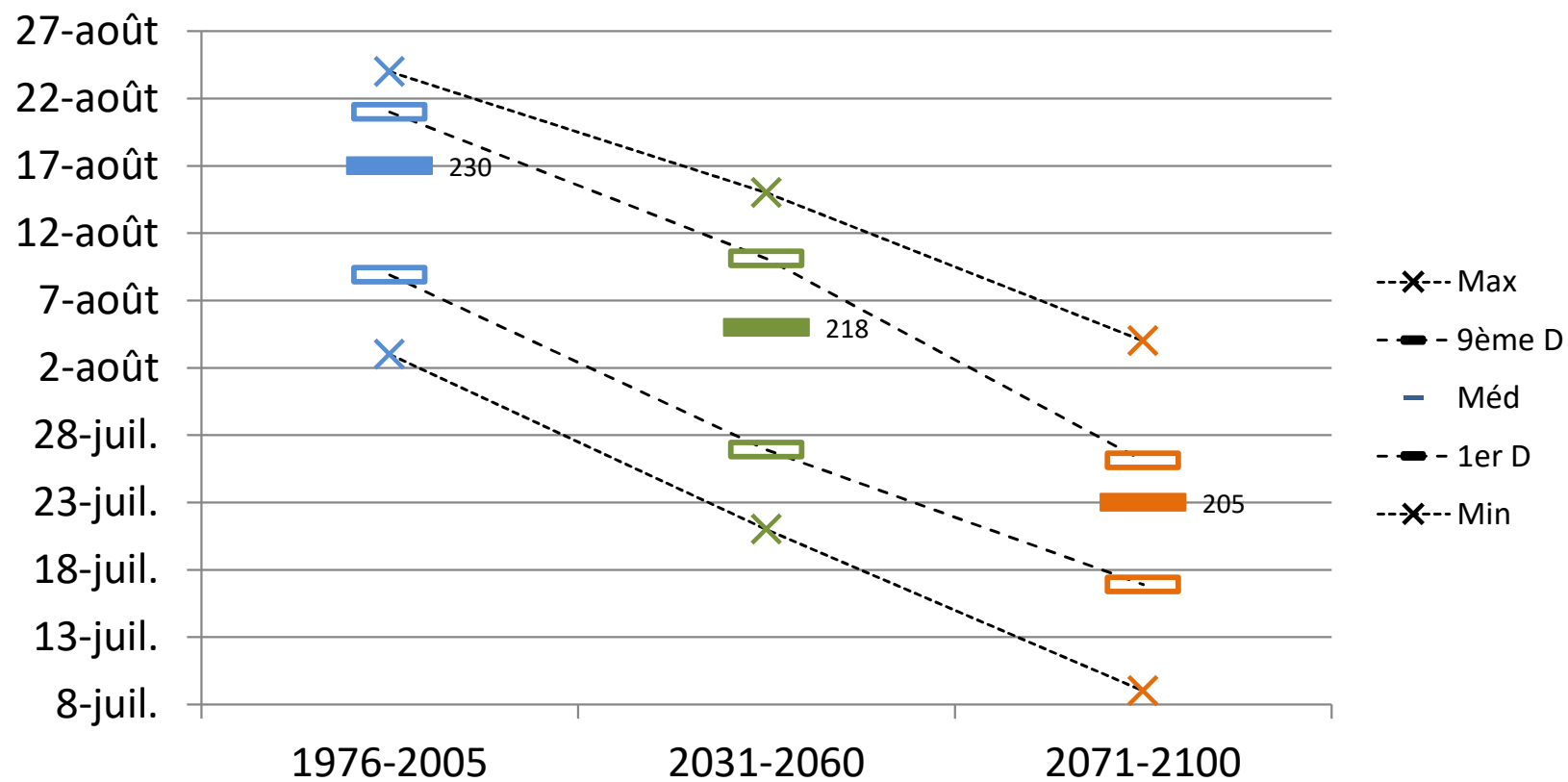
Cabrières



HAUT COTEAUX

Cabrières

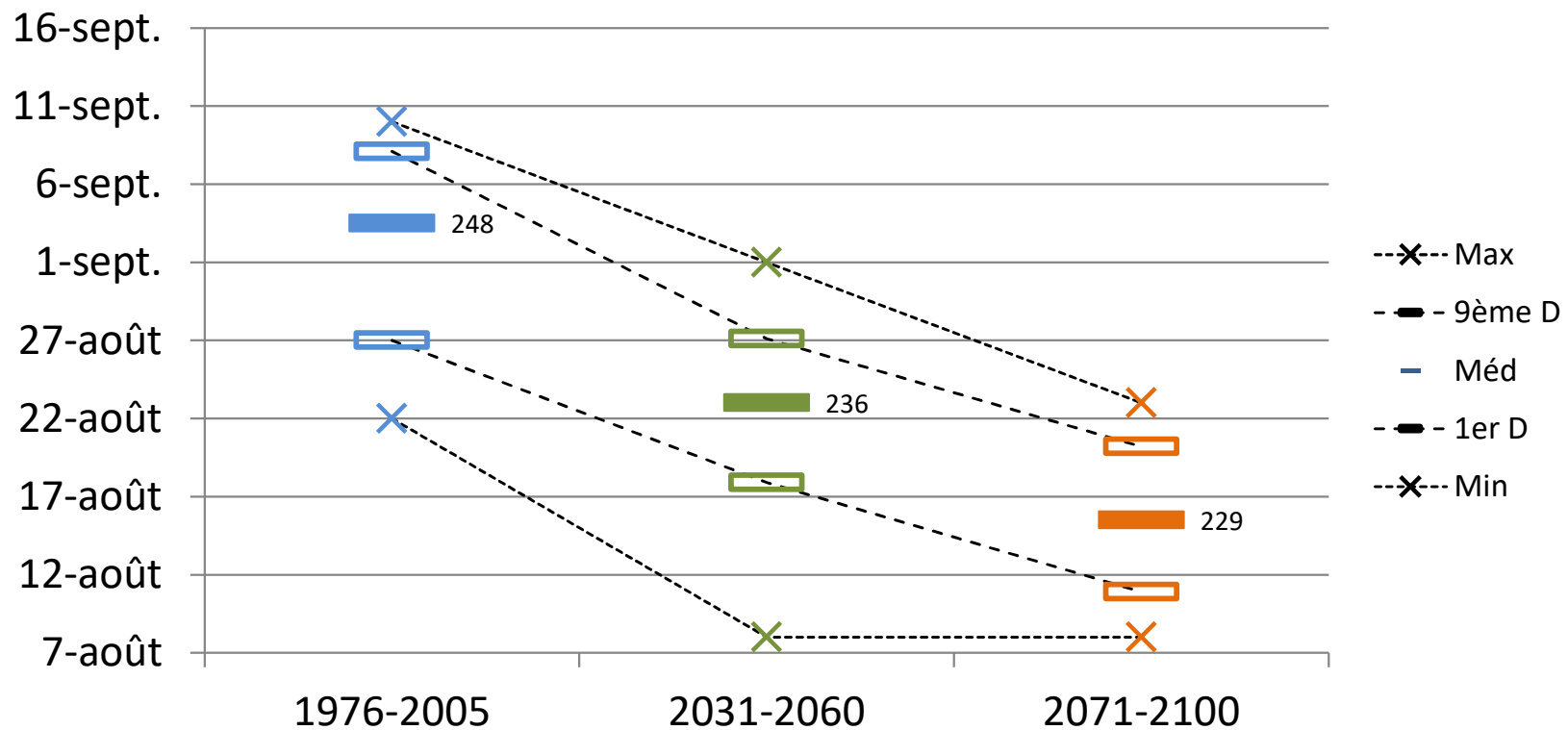
Date franch. de 2761°CJ base 0°C initialisée au 01/03 (véraison grenache)



HAUT COTEAUX

Cabrières

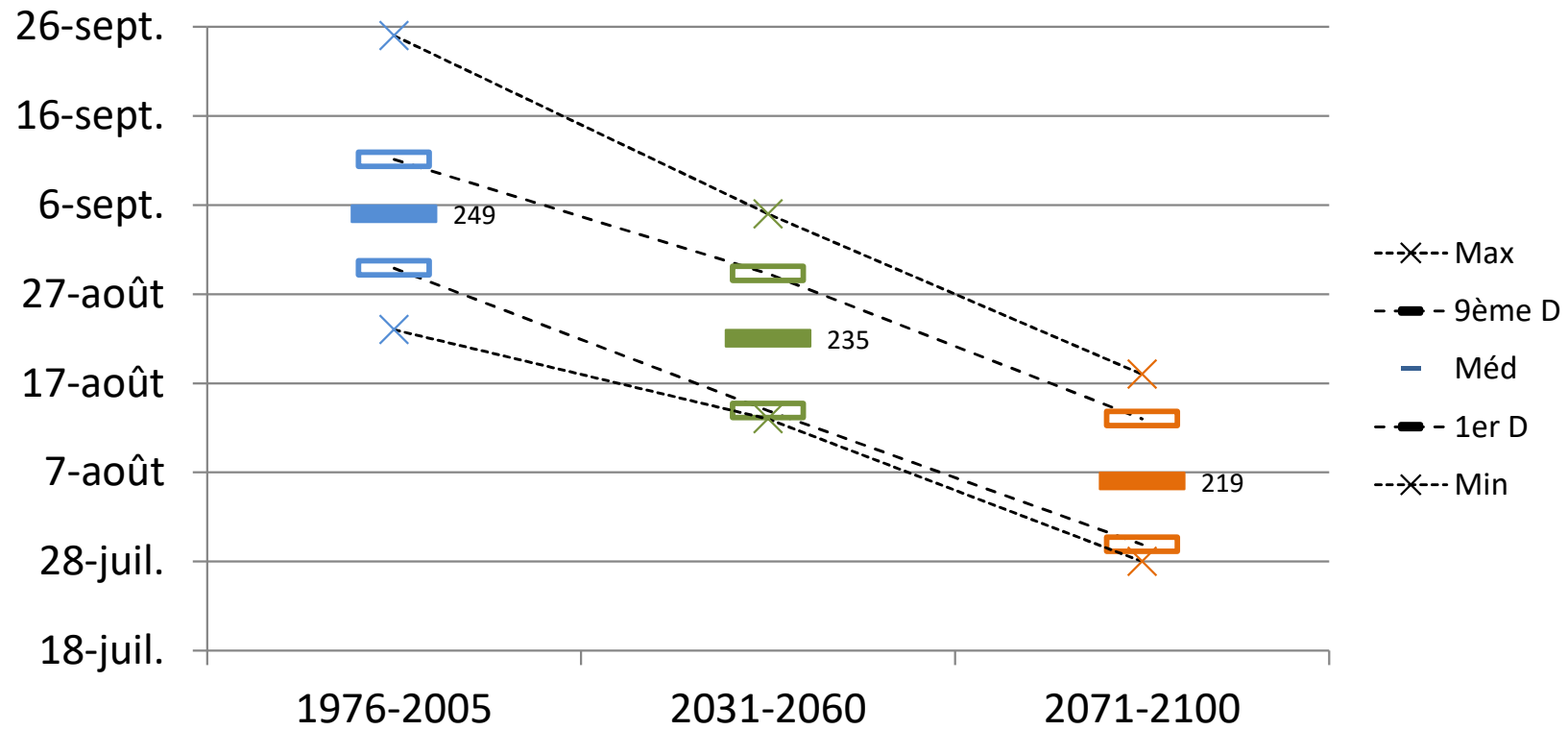
Date franch. de 3266°CJ base 0°C initialisée au 01/03 (Grenache
concentration sucre =200g/l)



HAUT COTEAUX

Cabrières

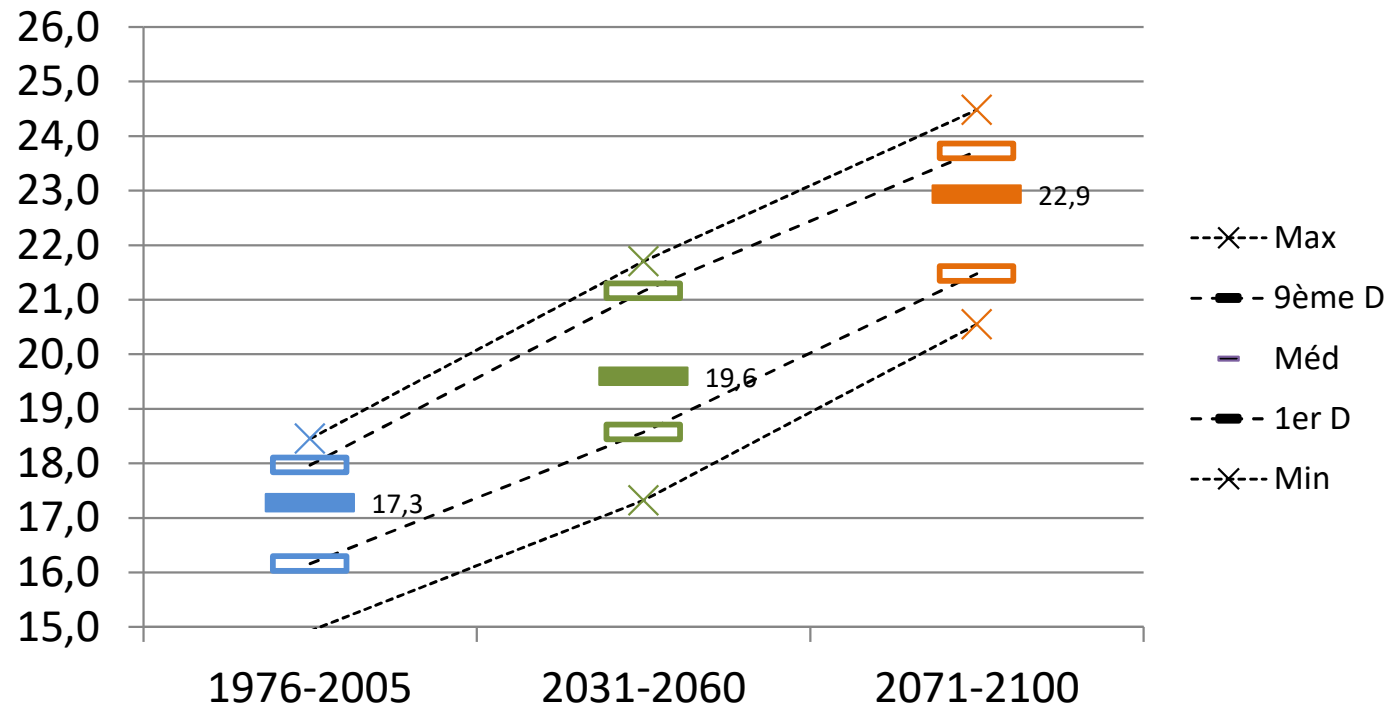
Date franch. de 3294°CJ base 0°C initialisée au 01/03 (Syrah concentration sucre = 200g/l)



HAUT COTEAUX

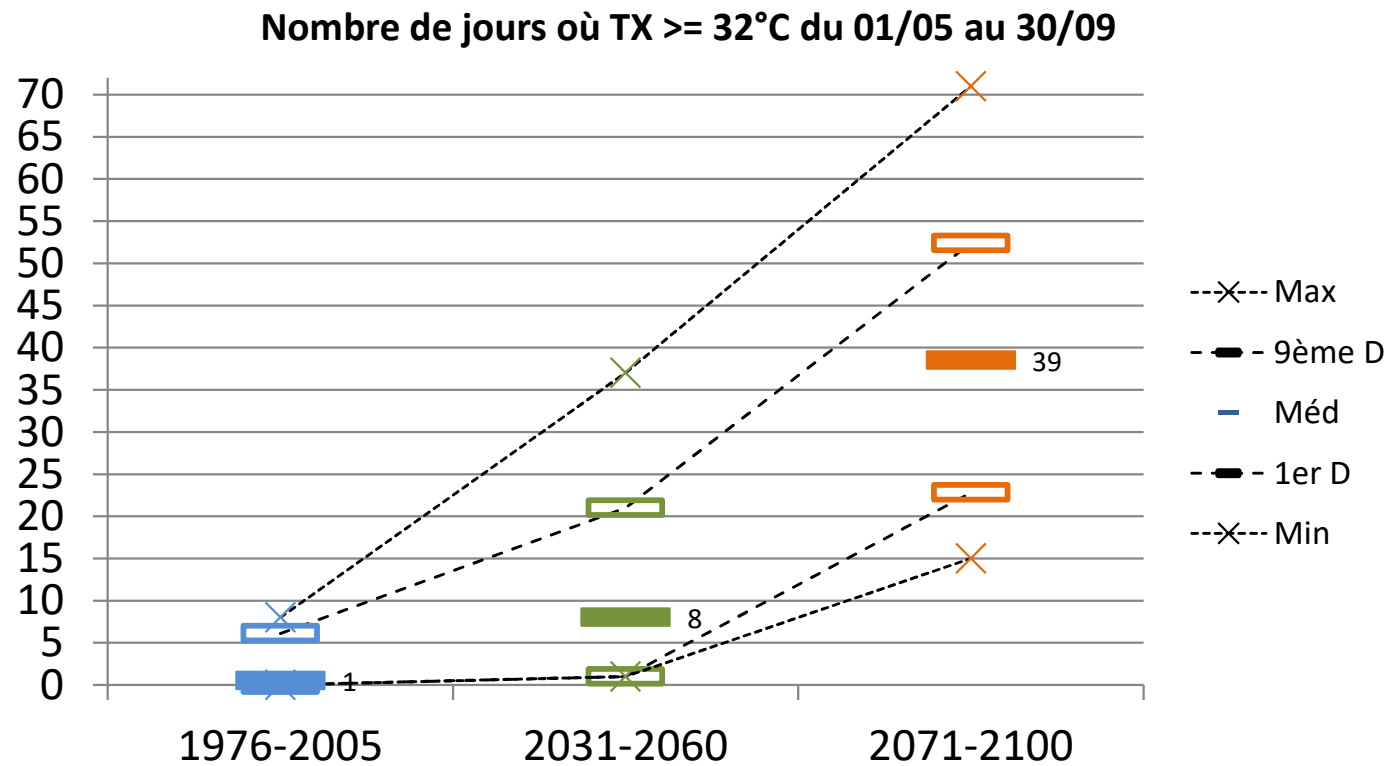
Cabrières

Moyenne des TN du 01/08 au 30/09



HAUT COTEAUX

Cabrières



HAUT COTEAUX

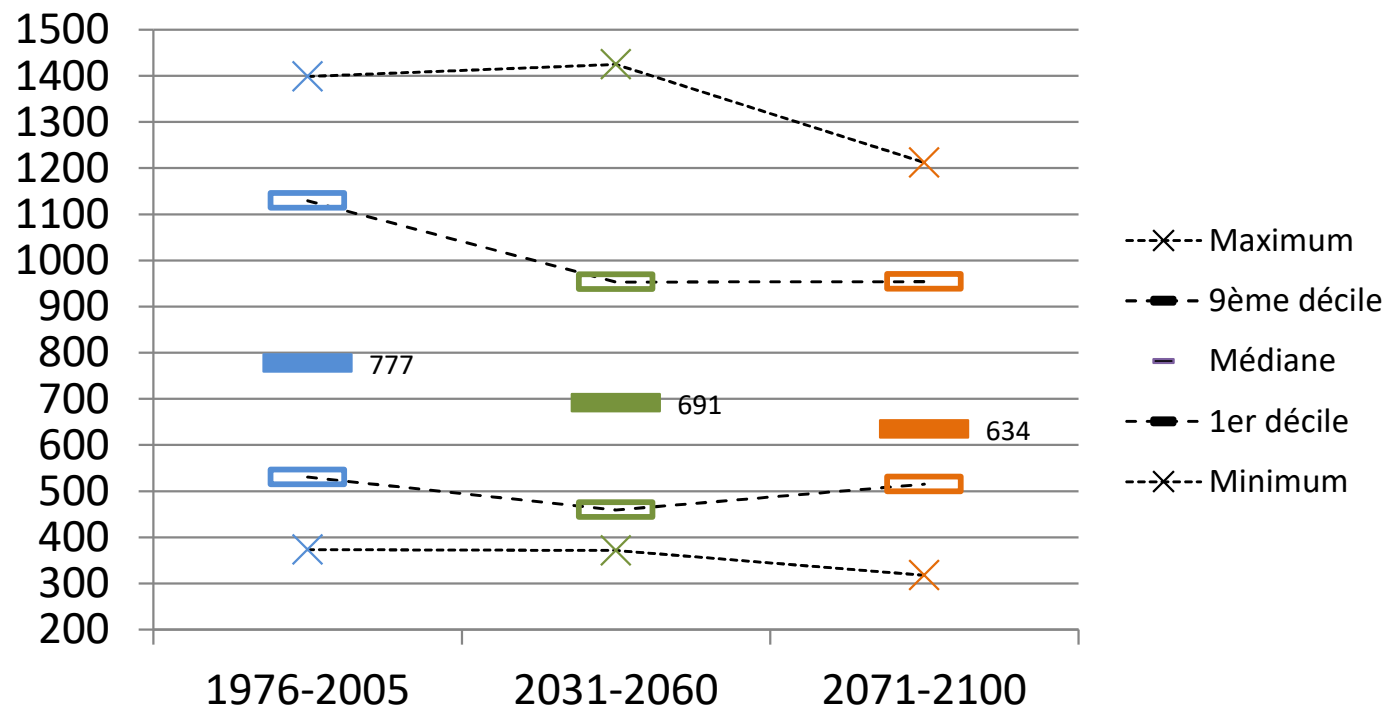
Cabrières

PLUVIOMETRIE

HAUT COTEAUX

Cabrières

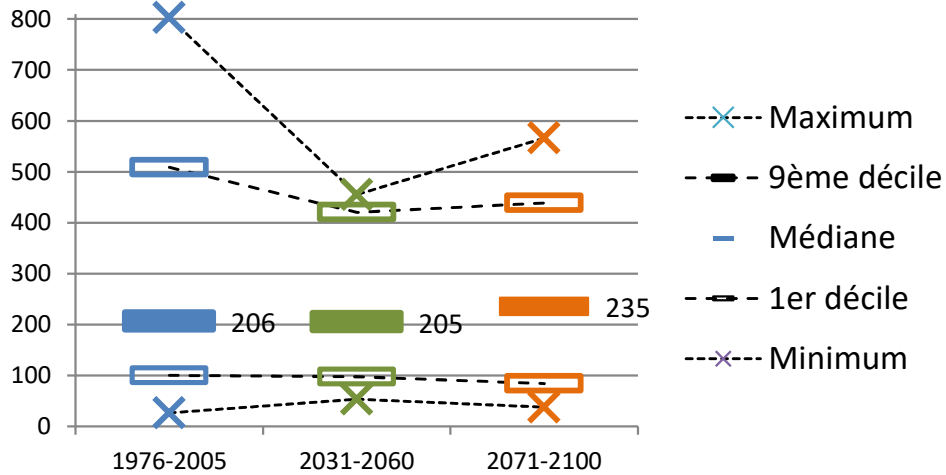
Cumul de précipitations annuelles



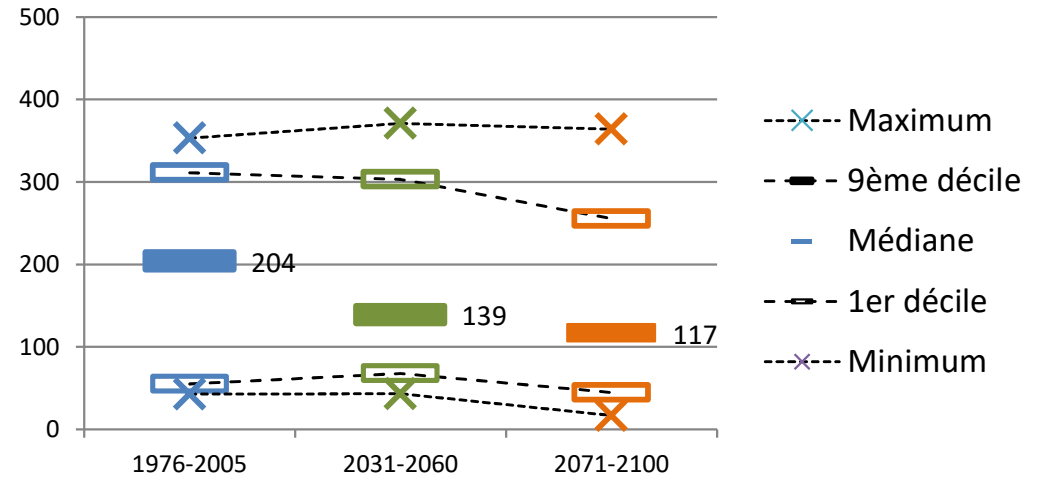
HAUT COTEAUX

Cabrières

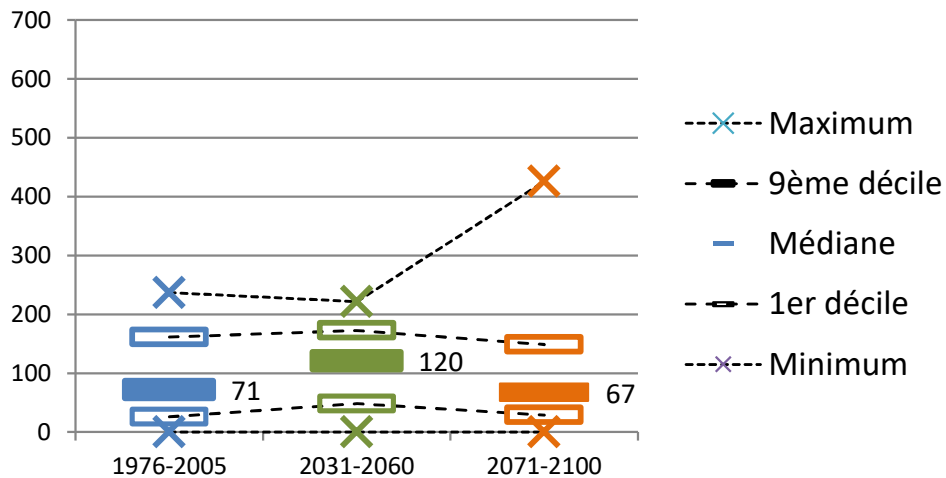
Cumul saisonnier des précipitations DJF



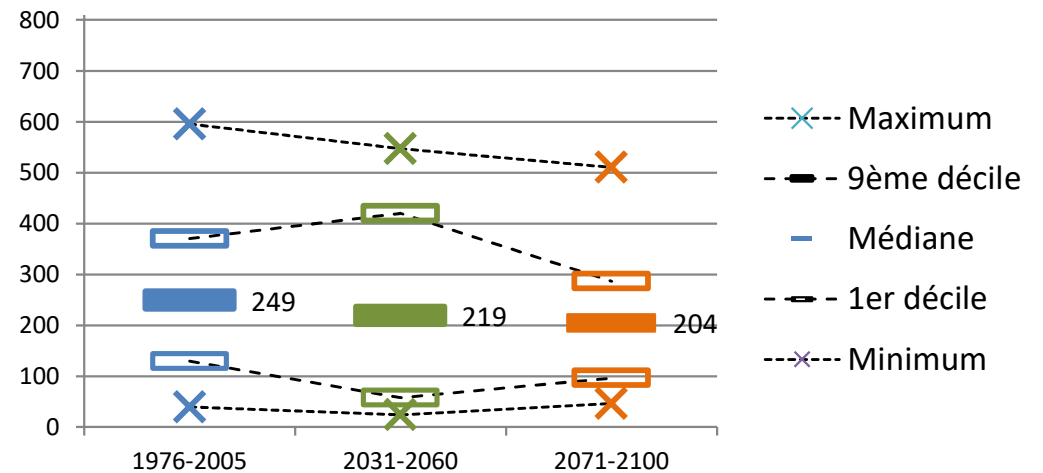
Cumul saisonnier des précipitations MAM



Cumul saisonnier des précipitations JJA



Cumul saisonnier des précipitations SON

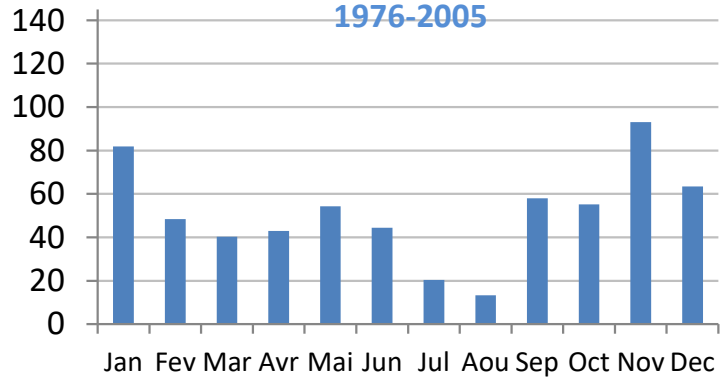


HAUT COTEAUX

Cabrières

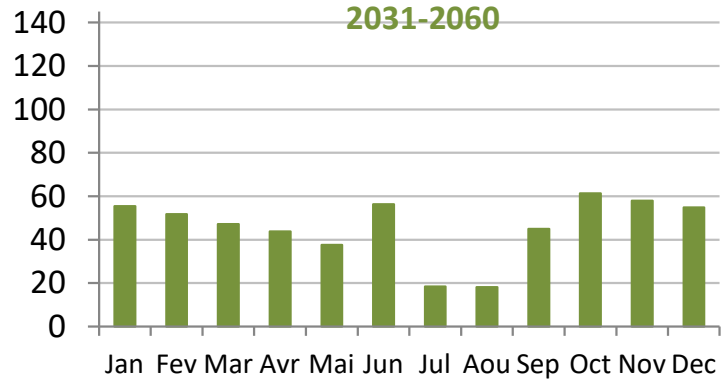
Cumul mensuel des précipitations

1976-2005



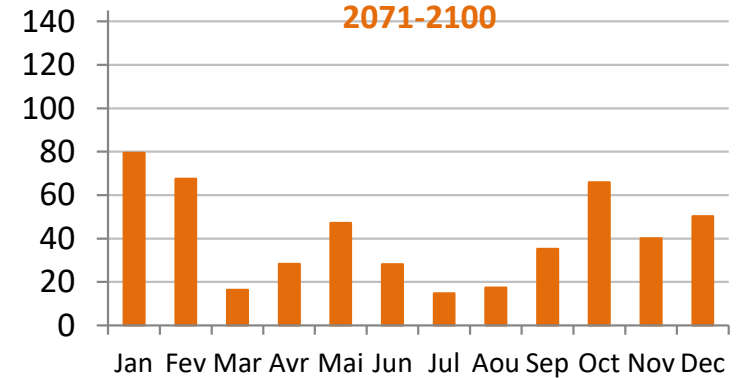
Cumul mensuel des précipitations

2031-2060



Cumul mensuel des précipitations

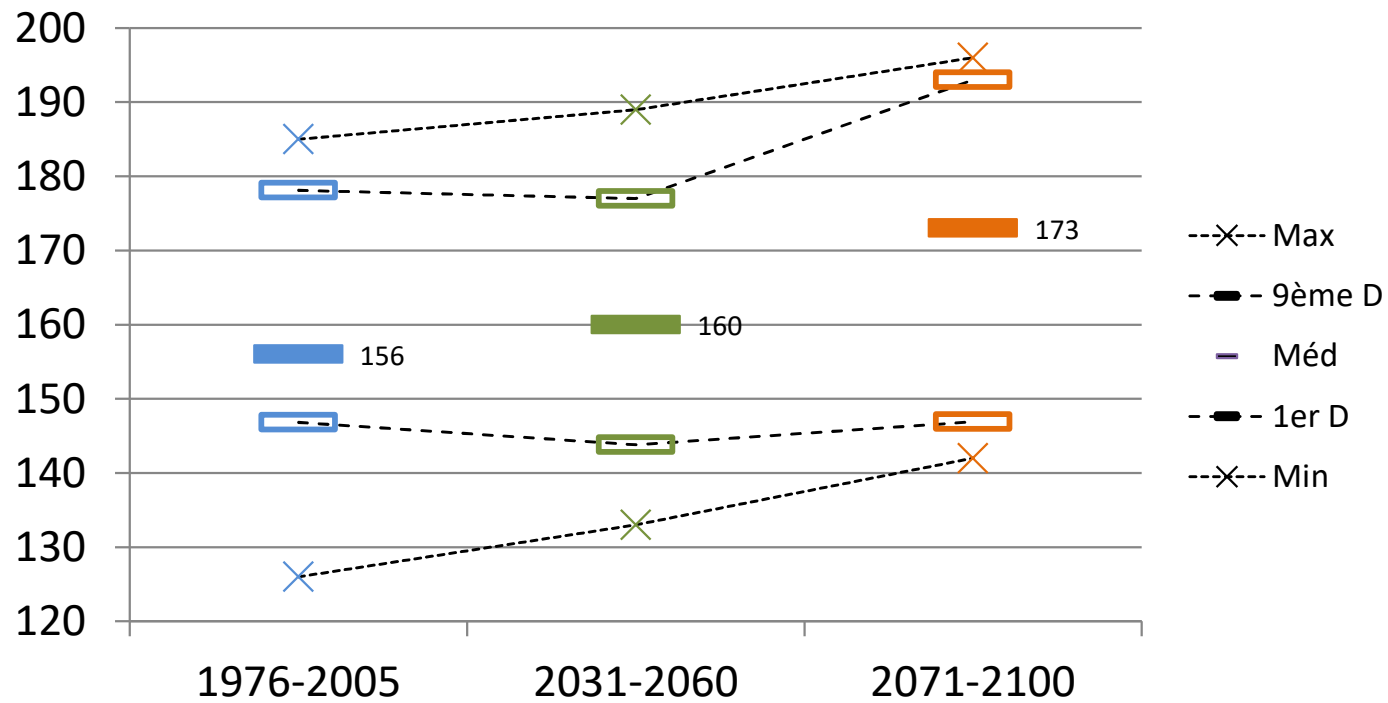
2071-2100



HAUT COTEAUX

Cabrières

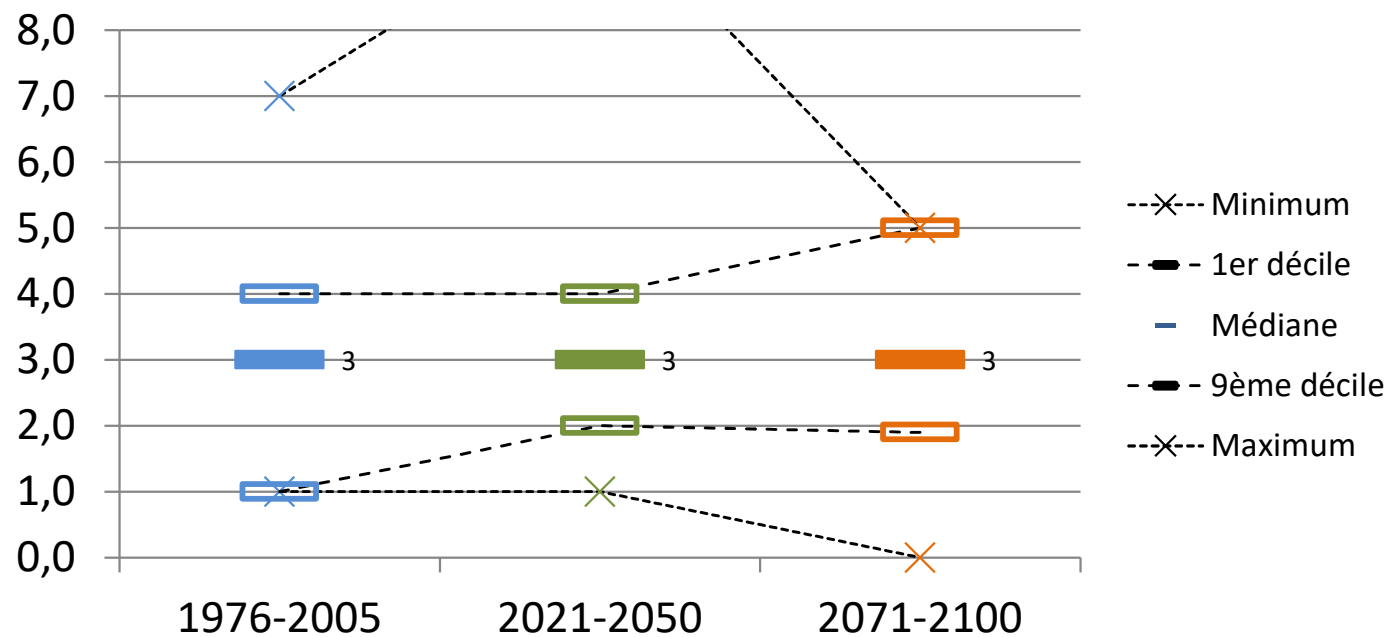
Nombre de jours où RR = 0 mm du 15/03 au 31/10



HAUT COTEAUX

Cabrières

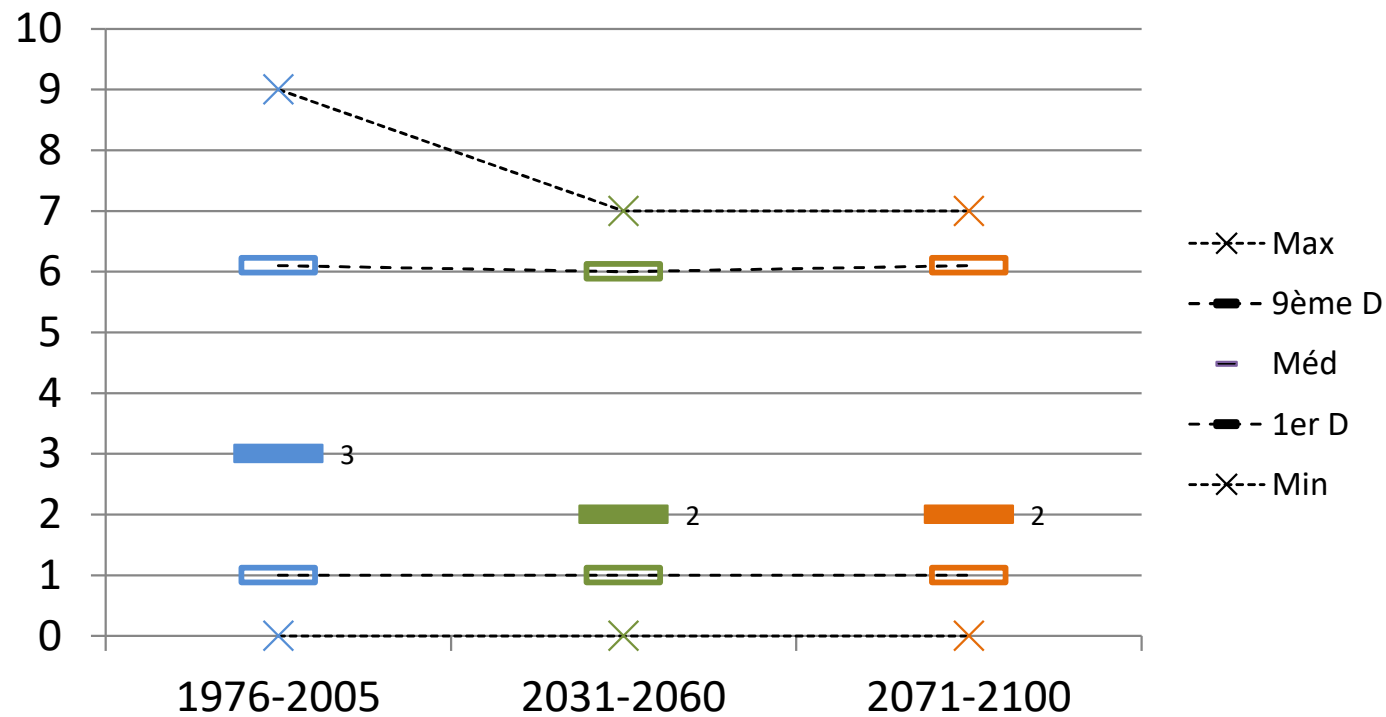
Nombre de periodes d'au moins 7 jours sans pluie du 01/04 au 30/09



HAUT COTEAUX

Cabrières

Nombre de jours où RR \geq 40 mm du 01/01 au 31/12



HAUT COTEAUX

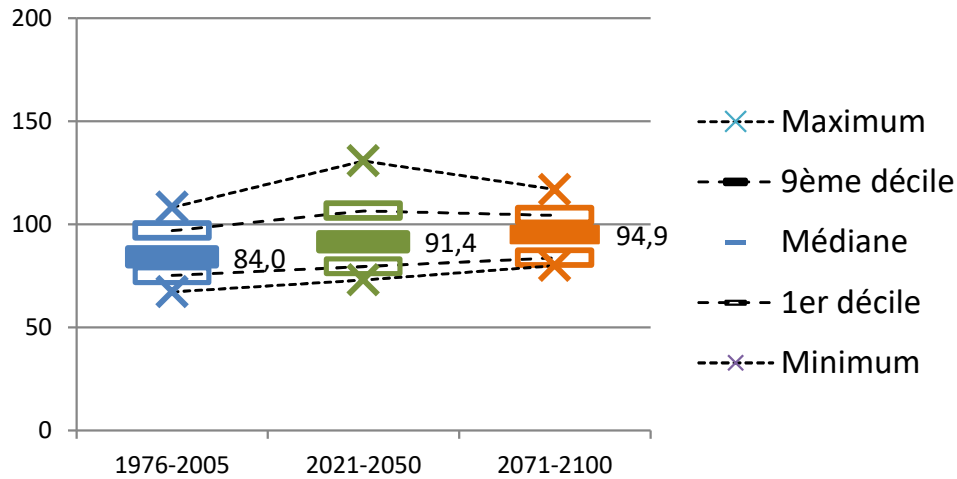
Cabrières

BILAN HYDRIQUE

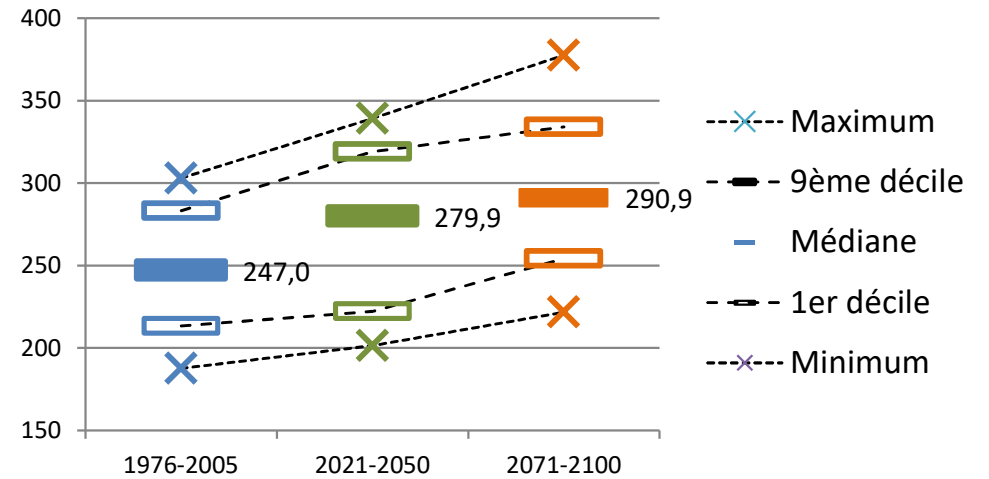
HAUT COTEAUX

Cabrières

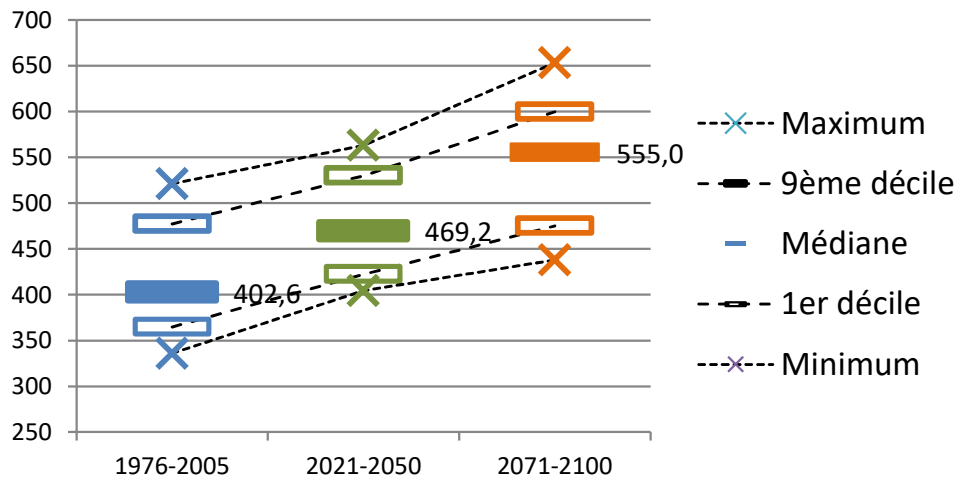
Evapotranspiration moyenne saisonnière DJF



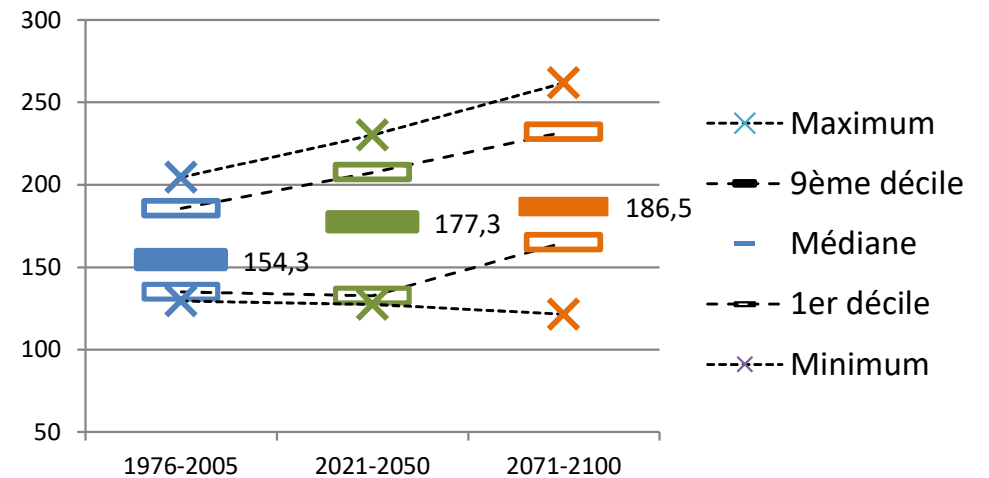
Evapotranspiration moyenne saisonnière MAM



Evapotranspiration moyenne saisonnière JJA



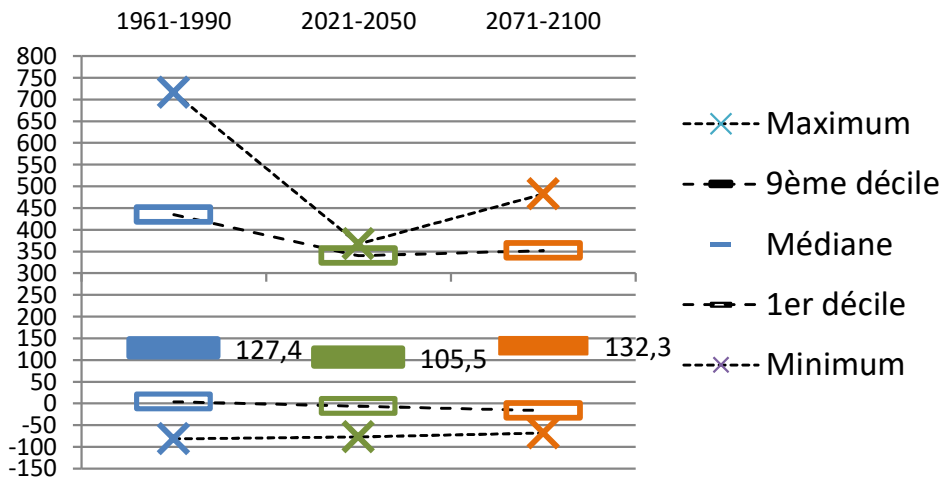
Evapotranspiration moyenne saisonnière SON



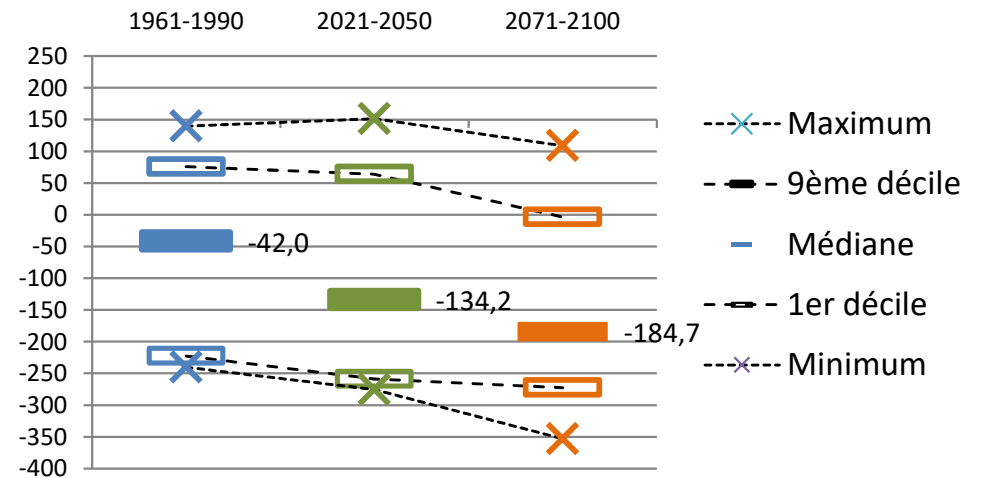
HAUT COTEAUX

Cabrières

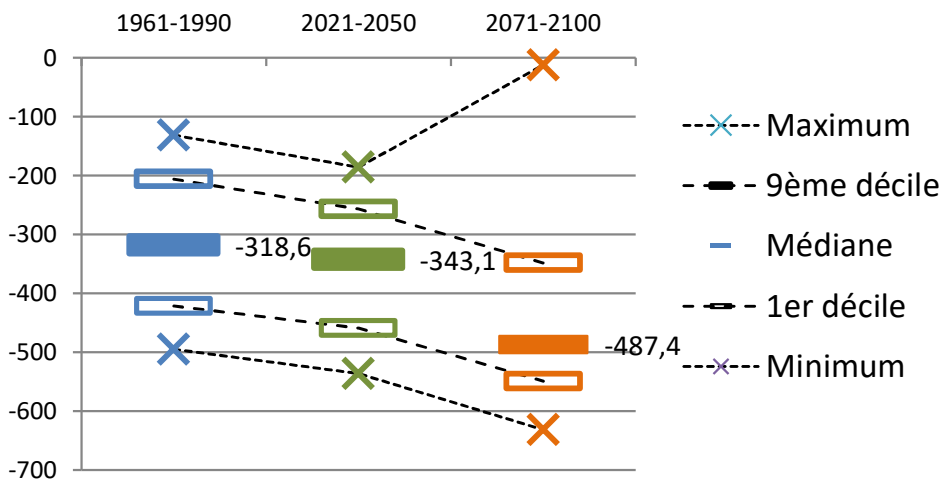
Bilan hydrique saisonnier (RR-ETP) DJF



Bilan hydrique saisonnier (RR-ETP) MAM



Bilan hydrique saisonnier (RR-ETP) JJA



Bilan hydrique saisonnier (RR-ETP) SON

