



Changement climatique et agriculture au XXIème siècle

NORD MONTPELLIERAIS

Lauret

NORD MONTPELLIERAIS

Lauret

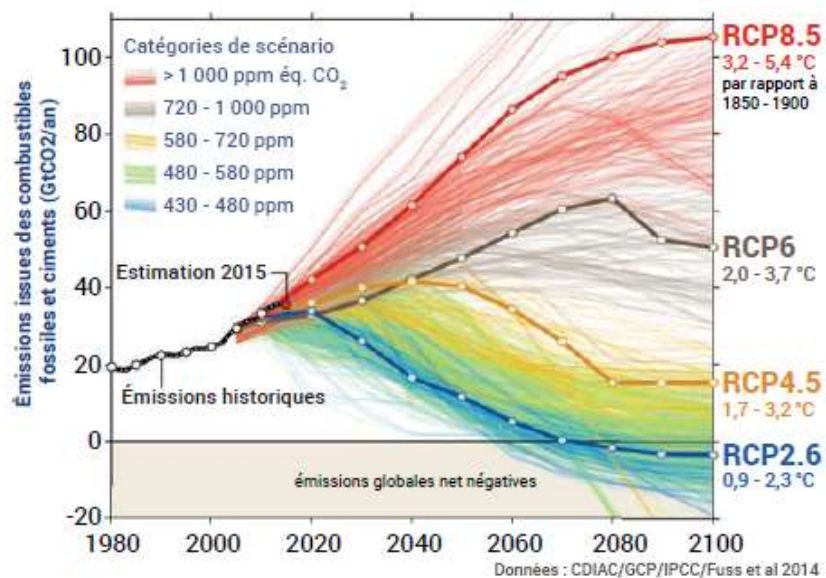


Figure 1 : Évolution des émissions entre 1980 et 2100, selon les différents scénarios disponibles. Les quatre scénarios sélectionnés dans le cadre du 5^e rapport du Giec (RCP) sont mis en évidence.

Source : Global Carbon Project.

Les projections réalisées dans ce dossier sont basées sur le modèle ALADIN de Météo France en **scenario RCP 8.5** :

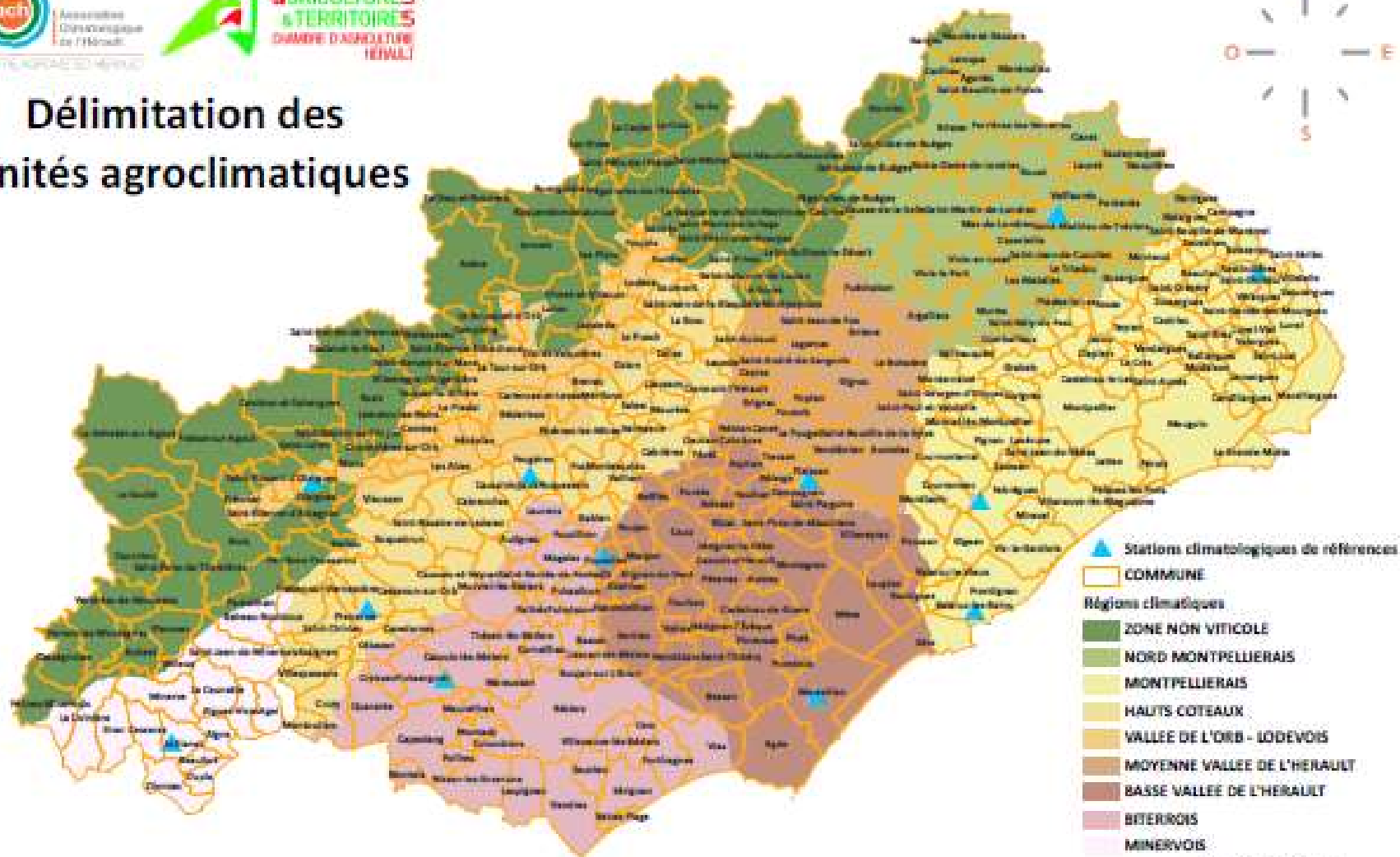
- Les études les plus récentes positionnent la trajectoire mondiale d'émissions mondiales de GES au plus proche de ce scénario.
- Ce scénario prévoit les évolutions, et par conséquent les impacts les plus forts sur l'activité et les espaces agricoles.

NORD MONTPELLIERAIS

Lauret



Délimitation des unités agroclimatiques

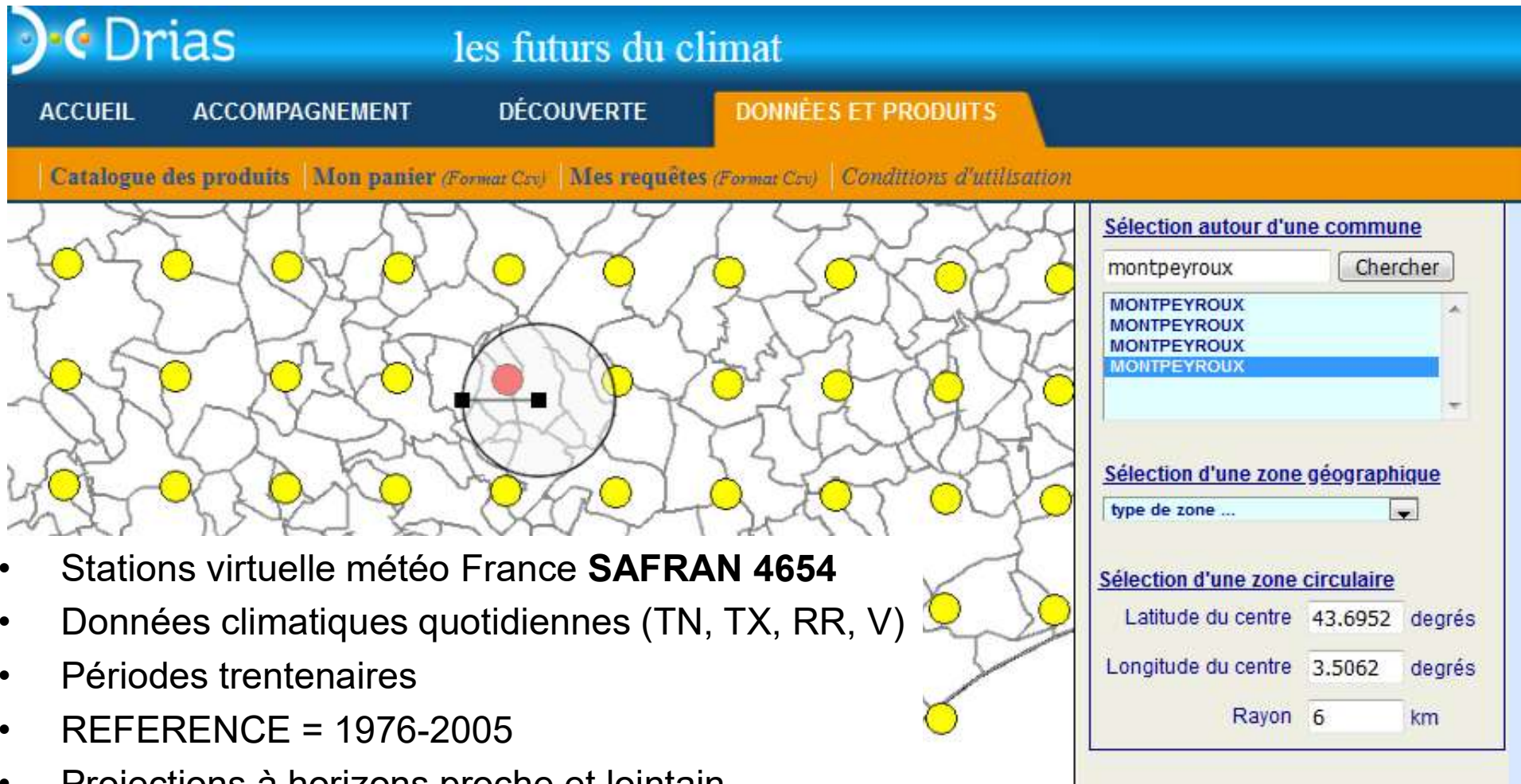


0 12,5 25 50 Kilomètres

Date: 13 avril 2011
Sources: BDTOPO (IGN)
unités agroclimatiques
(ACH - CA 34)

NORD MONTPELLIERAIS

Lauret



The screenshot shows the Drias website interface. The header includes the Drias logo and the text 'les futurs du climat'. Below the header are navigation tabs: ACCUEIL, ACCOMPAGNEMENT, DÉCOUVERTE, and DONNÉES ET PRODUITS. A secondary navigation bar contains links for 'Catalogue des produits', 'Mon panier (Format Csv)', 'Mes requêtes (Format Csv)', and 'Conditions d'utilisation'. The main content area features a map of the Nord-Montpellier region with numerous yellow circular markers representing weather stations. A specific station is highlighted with a red dot and a black square, and a circular selection tool is overlaid on it. To the right of the map is a search and selection panel with three sections: 'Sélection autour d'une commune' (with a search input for 'montpeyroux' and a dropdown menu showing 'MONTPEYROUX'), 'Sélection d'une zone géographique' (with a dropdown for 'type de zone ...'), and 'Sélection d'une zone circulaire' (with input fields for 'Latitude du centre' (43.6952 degrés), 'Longitude du centre' (3.5062 degrés), and 'Rayon' (6 km)).

- Stations virtuelle météo France **SAFRAN 4654**
- Données climatiques quotidiennes (TN, TX, RR, V)
- Périodes trentenaires
- REFERENCE = 1976-2005
- Projections à horizons proche et lointain
- Scénario RCP 8.5

NORD MONTPELLIERAIS

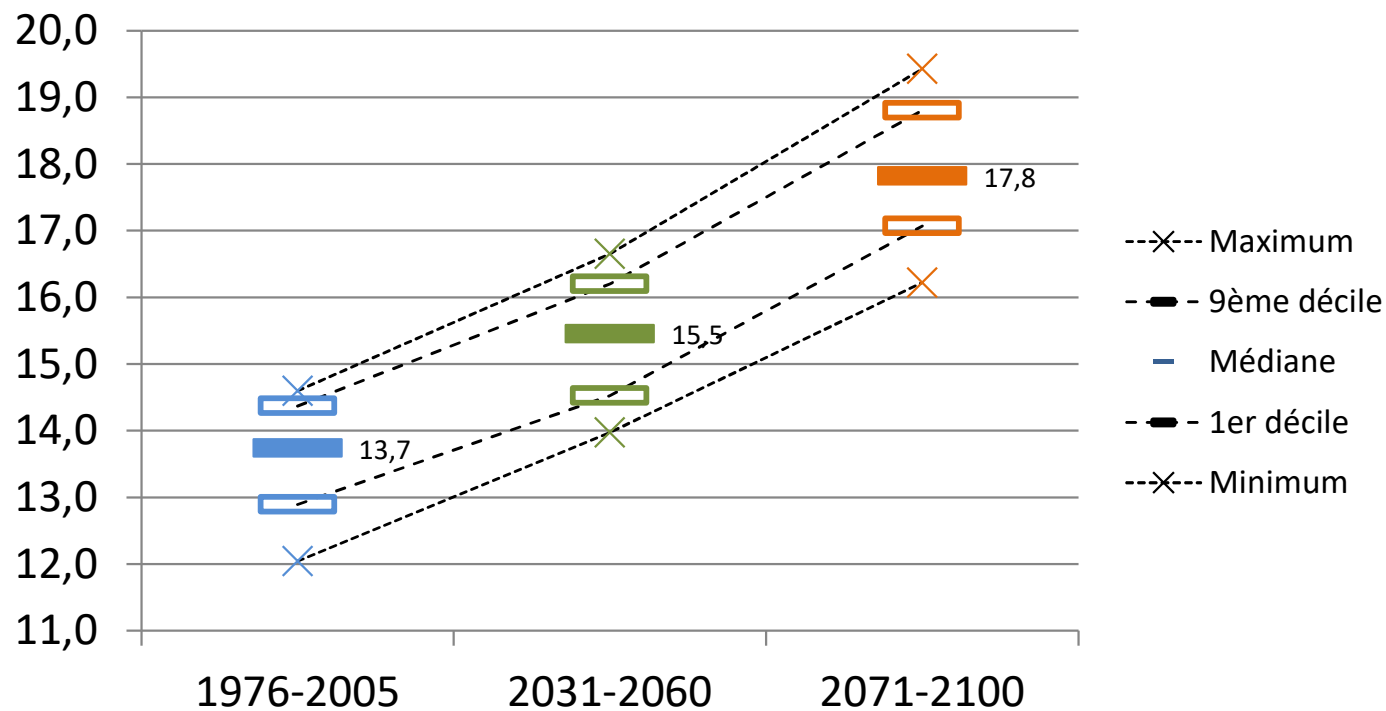
Lauret

TEMPERATURES

NORD MONTPELLIERAIS

Lauret

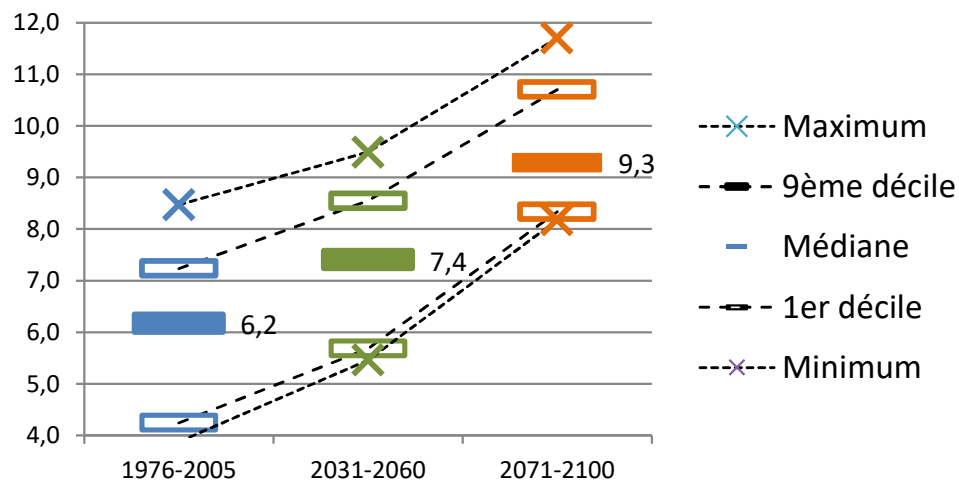
Température moyenne annuelle



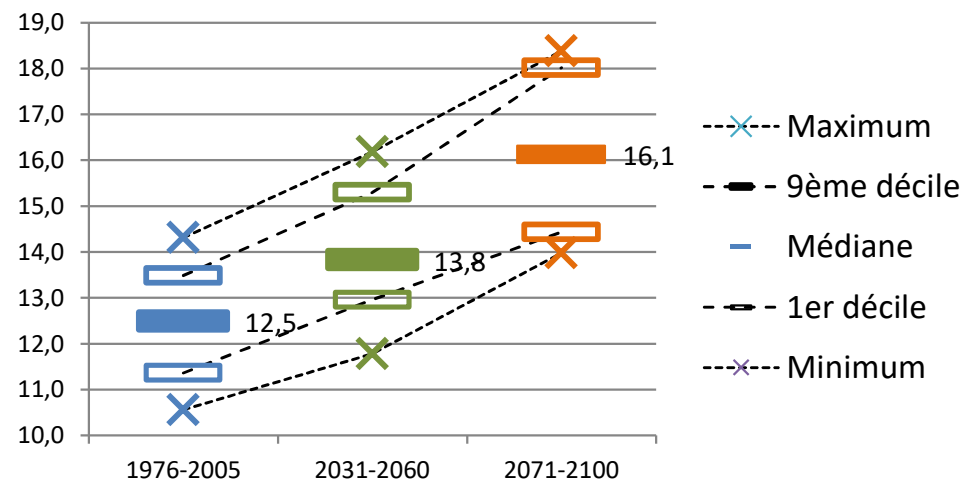
NORD MONTPELLIERAIS

Lauret

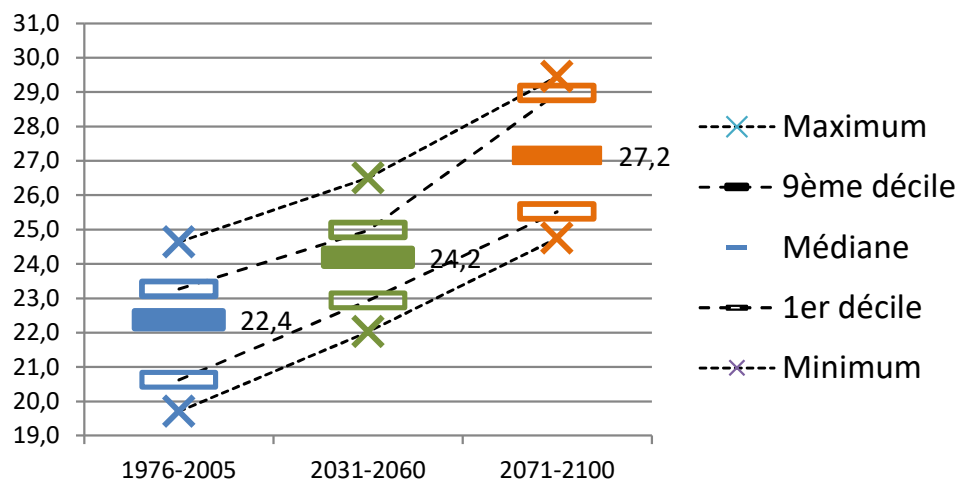
Température moyenne saisonnière DJF



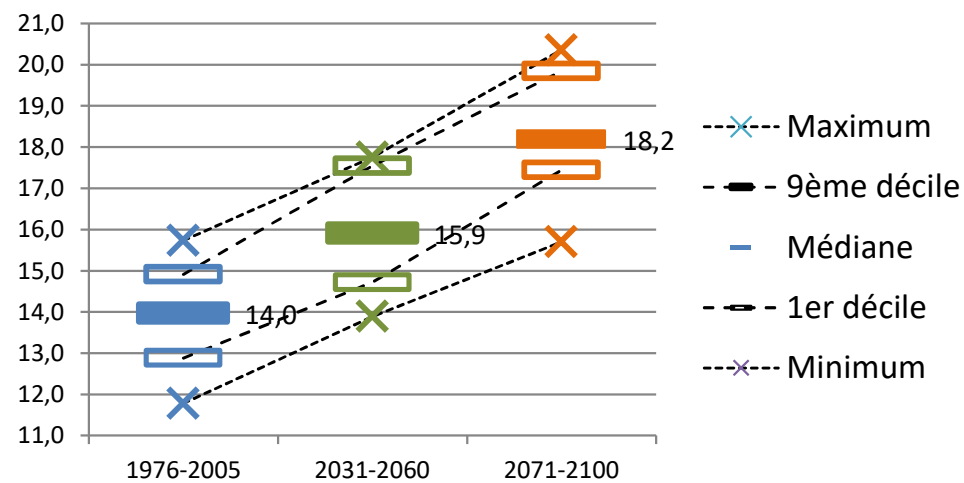
Température moyenne saisonnière MAM



Température moyenne saisonnière JJA



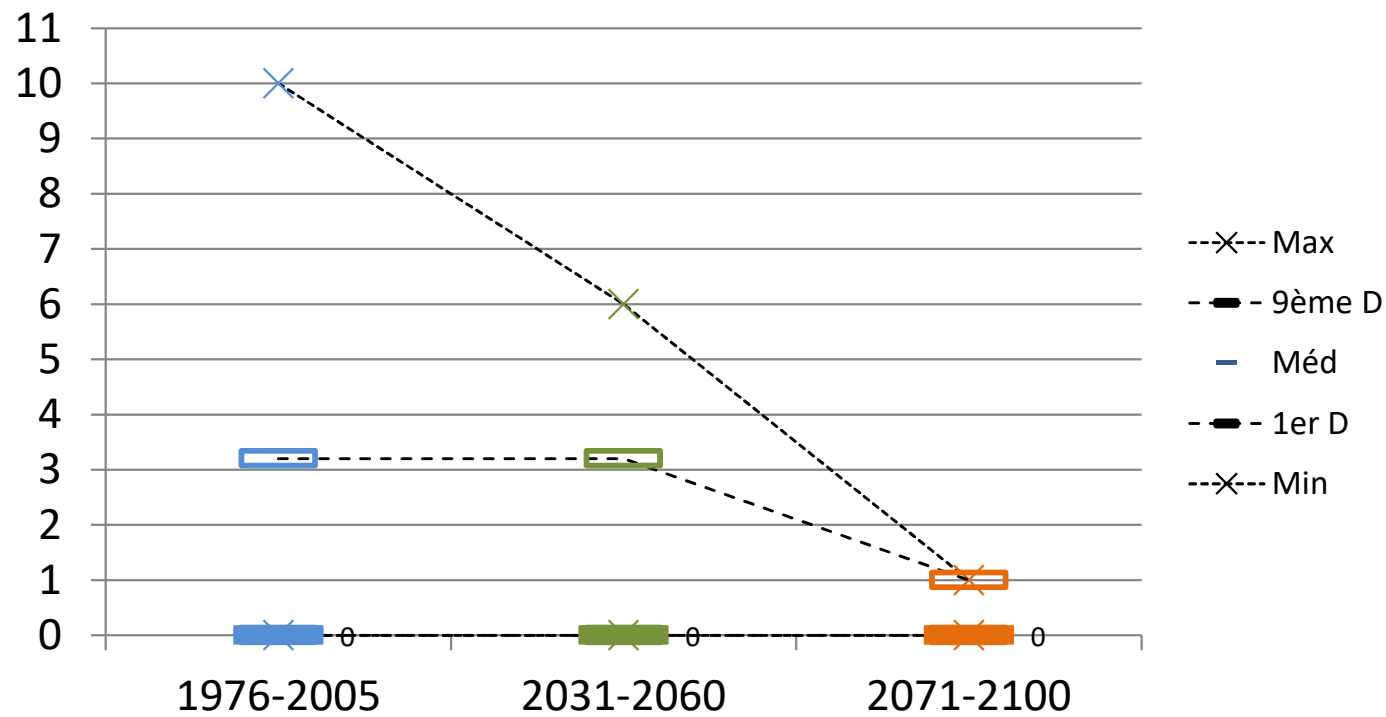
Température moyenne saisonnière SON



NORD MONTPELLIERAIS

Lauret

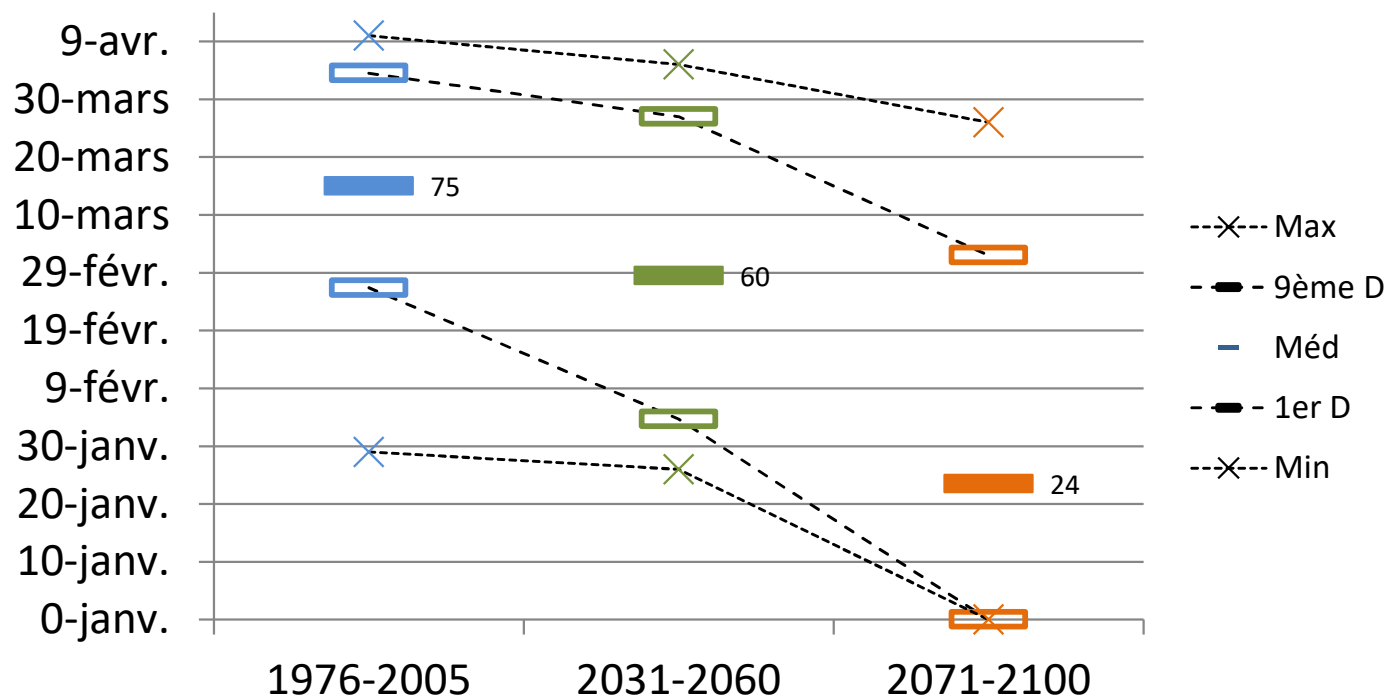
Nombre de jour où TN \leq 0°C du 01/03 au 30/05



NORD MONTPELLIERAIS

Lauret

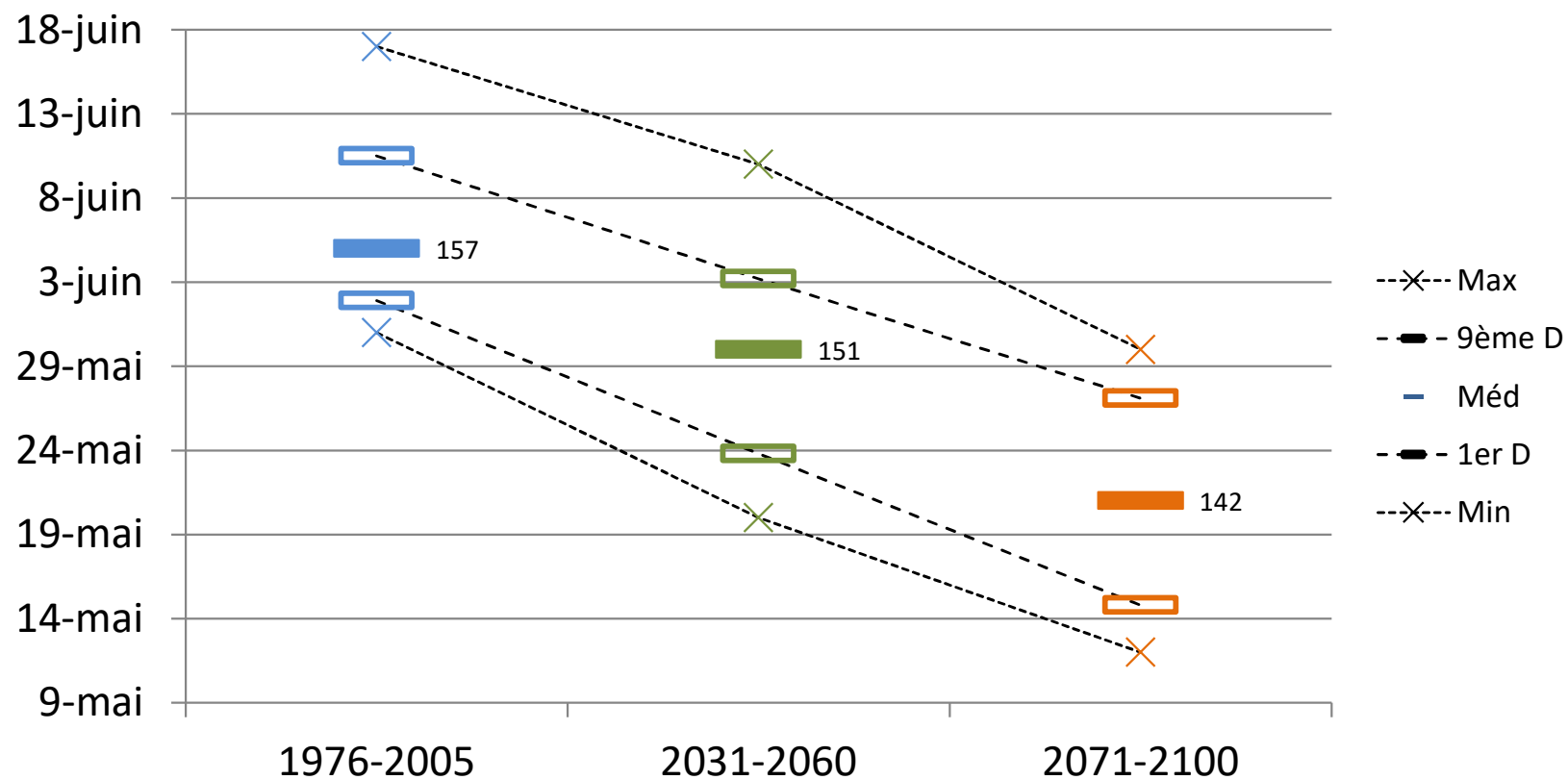
Date de dernière gelée sortie d'hiver, Lauret, RCP 8.5



NORD MONTPELLIERAIS

Lauret

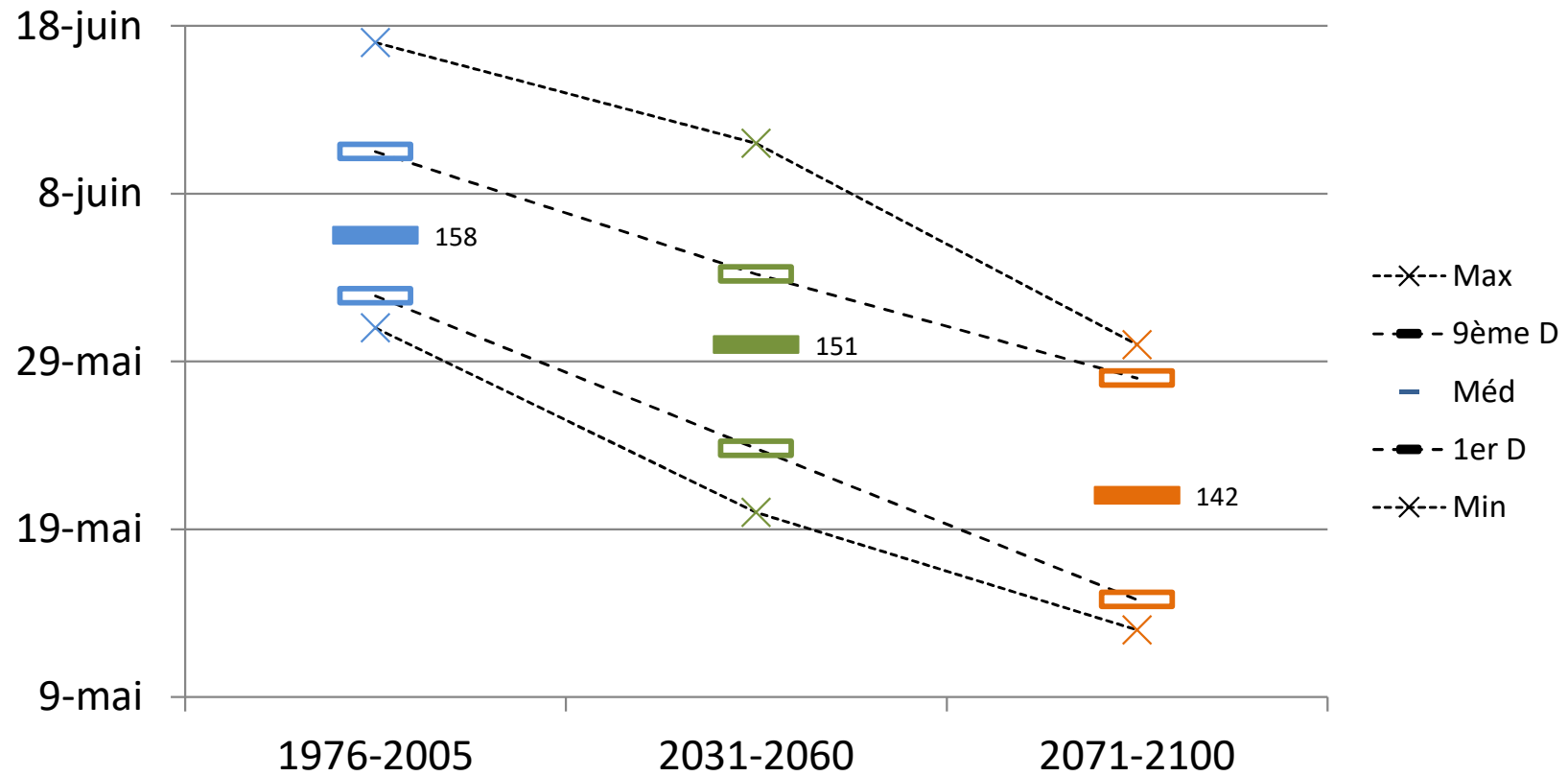
Date franch. de 1277°CJ base 0°C initialisée au 01/03 (floraison grenache)



NORD MONTPELLIERAIS

Lauret

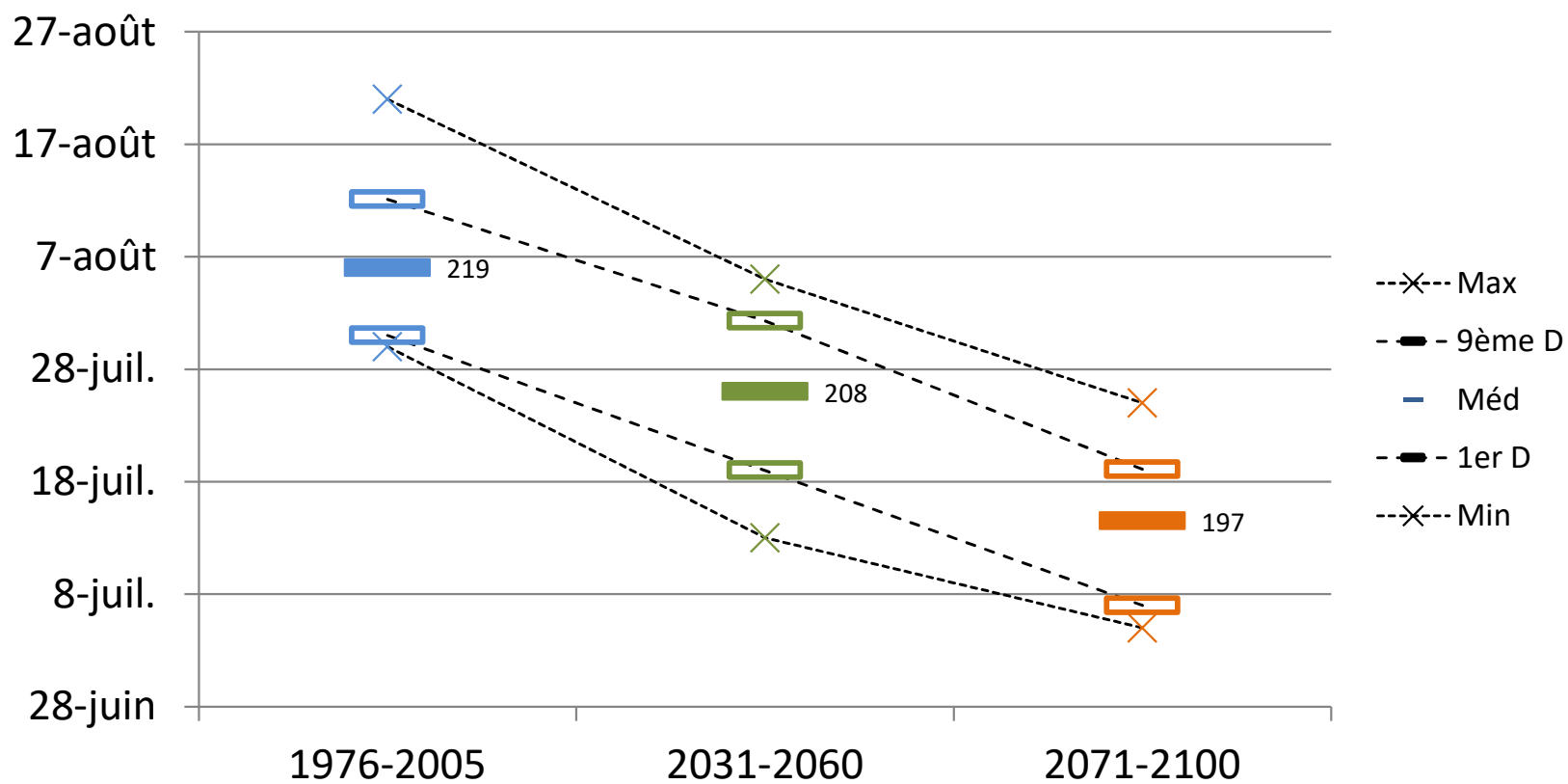
Date franch. de 1279°CJ base 0°C initialisée au 01/03 (floraison syrah)



NORD MONTPELLIERAIS

Lauret

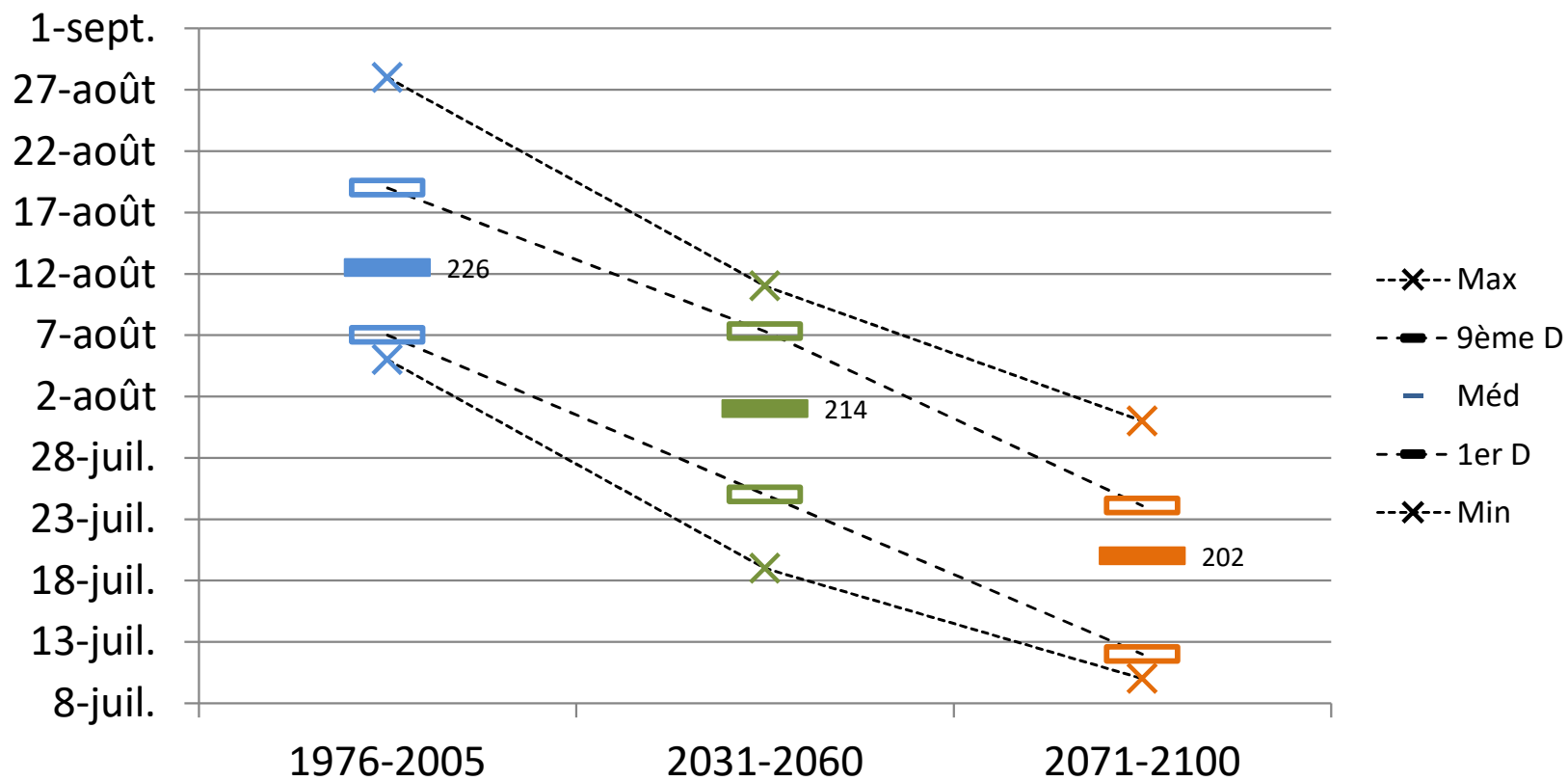
Date franch. de 2601°CJ base 0°C initialisée au 01/03 (véraison syrah)



NORD MONTPELLIERAIS

Lauret

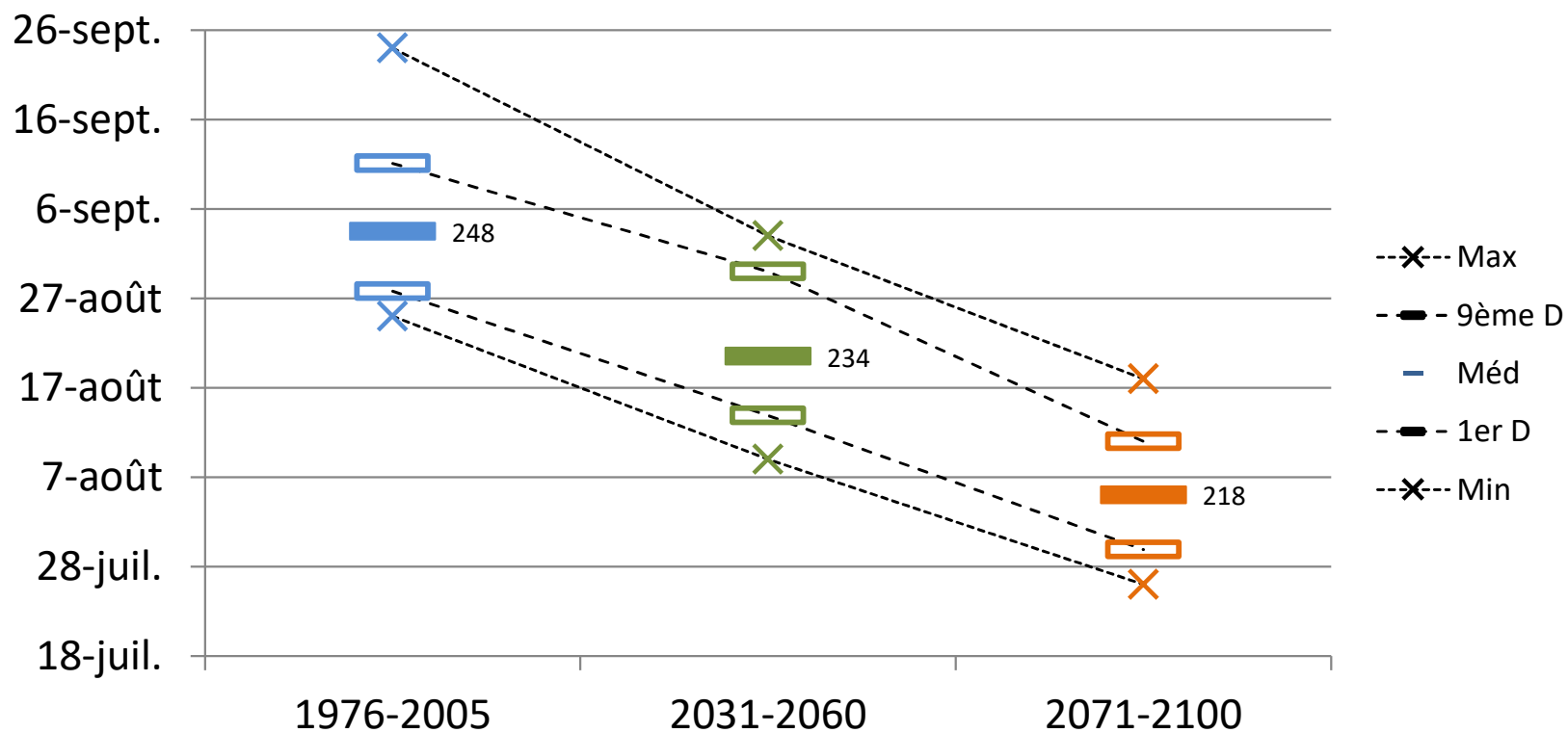
Date franch. de 2761°CJ base 0°C initialisée au 01/03 (véraison grenache)



NORD MONTPELLIERAIS

Lauret

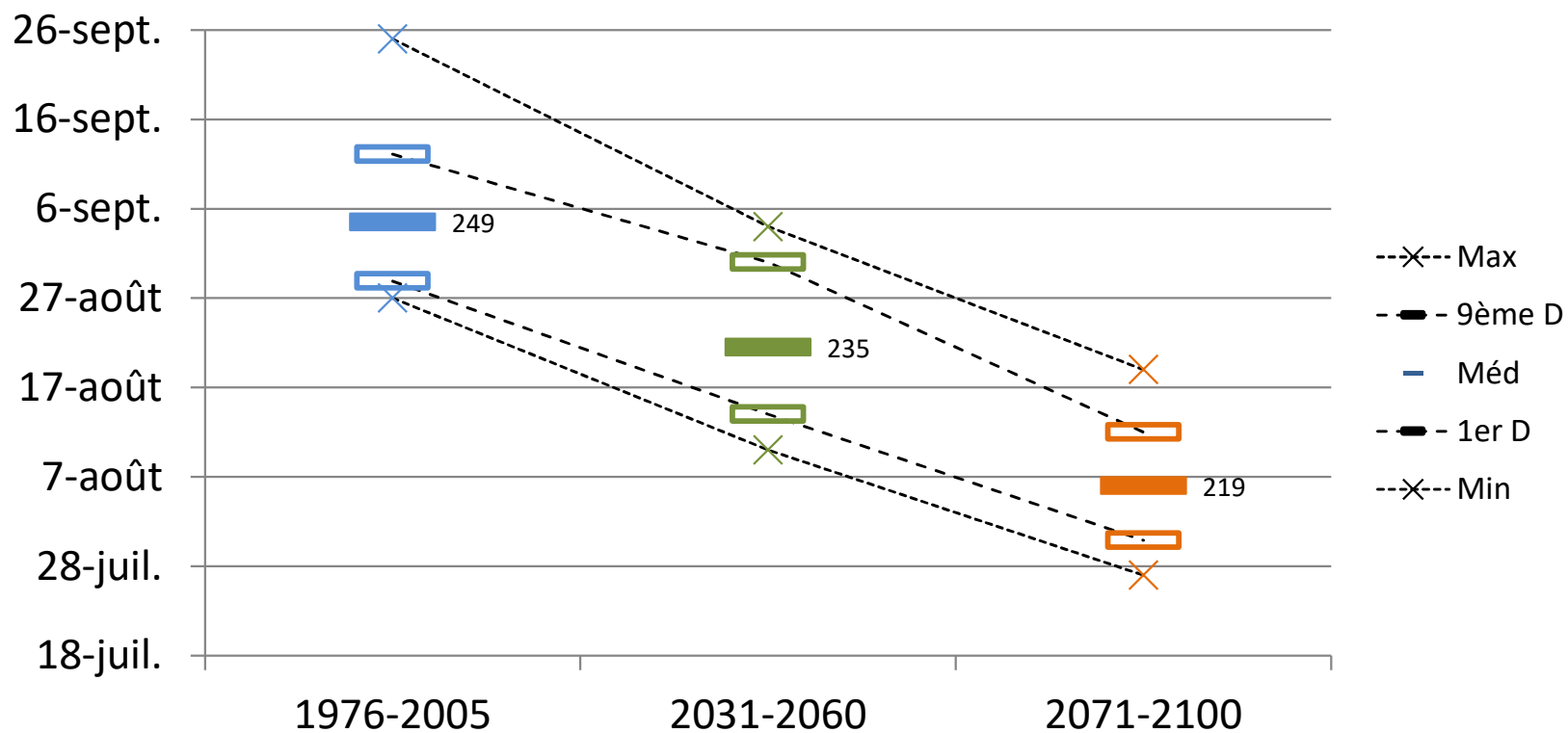
Date franch. de 3266°CJ base 0°C initialisée au 01/03 (Grenache concentration sucre =200g/l)



NORD MONTPELLIERAIS

Lauret

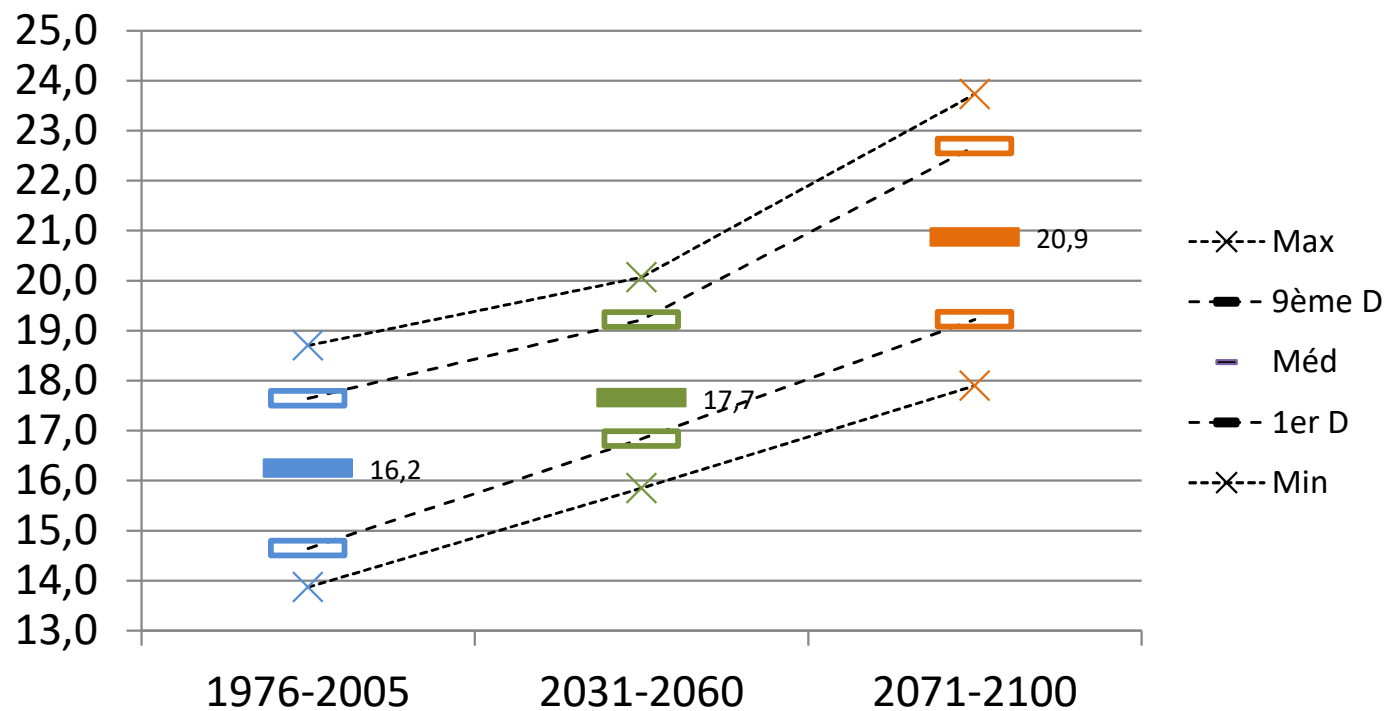
Date franch. de 3294°CJ base 0°C initialisée au 01/03 (Syrah concentration sucre = 200g/l)



NORD MONTPELLIERAIS

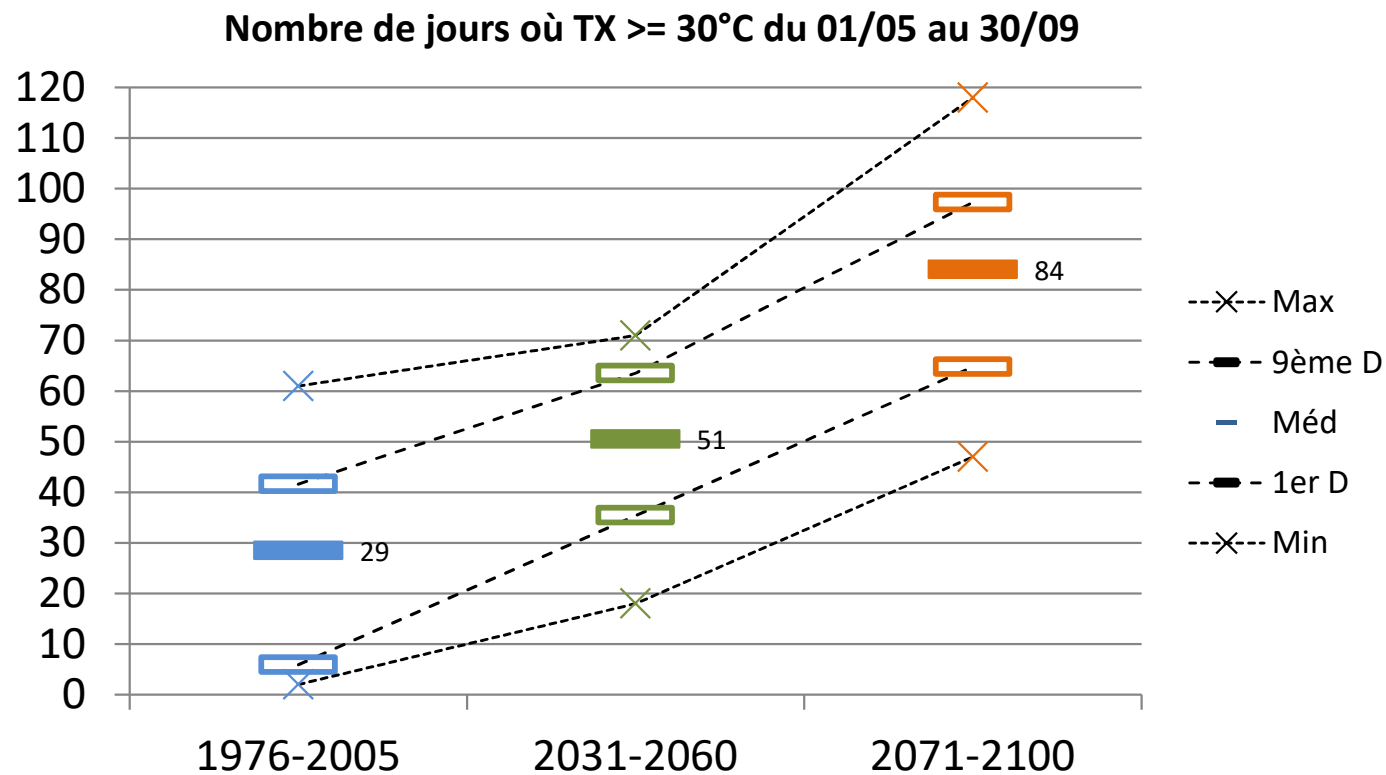
Lauret

Moyenne des TN du 01/08 au 30/09



NORD MONTPELLIERAIS

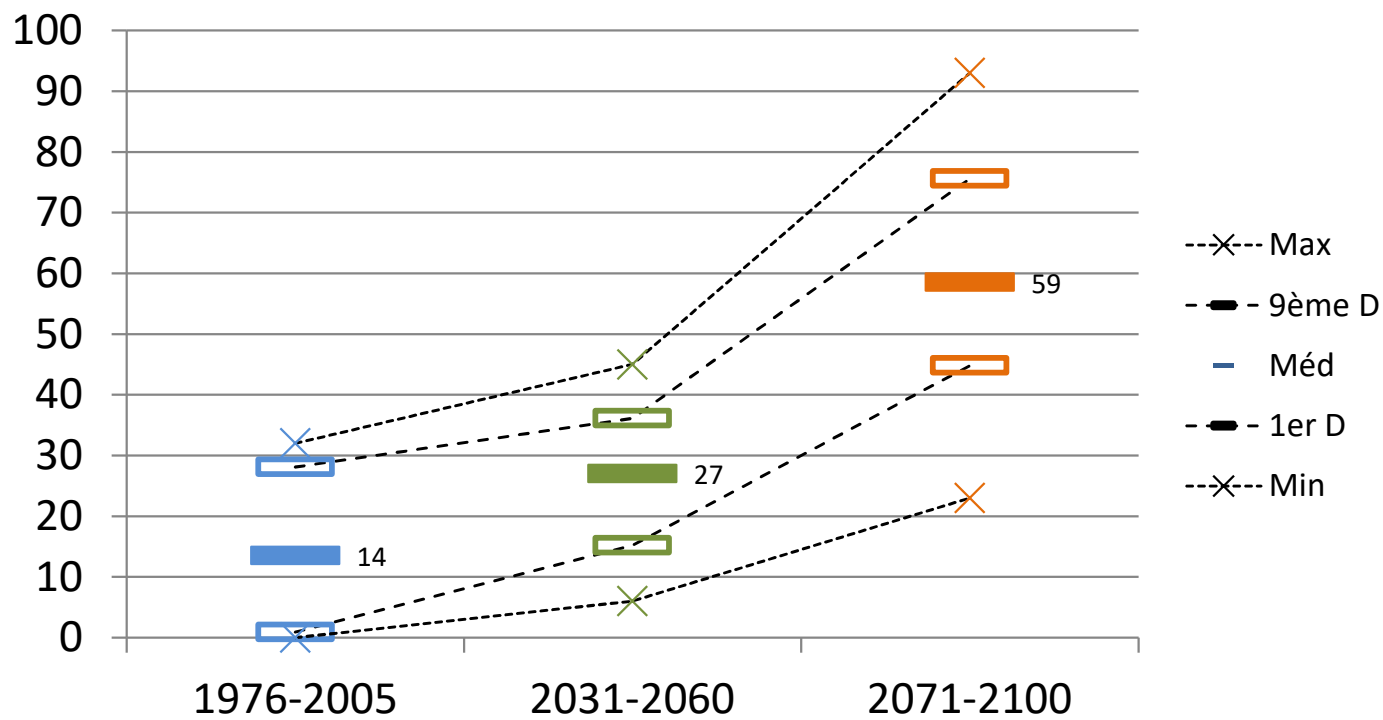
Lauret



NORD MONTPELLIERAIS

Lauret

Nombre de jours où TX \geq 32°C du 01/05 au 30/09



NORD MONTPELLIERAIS

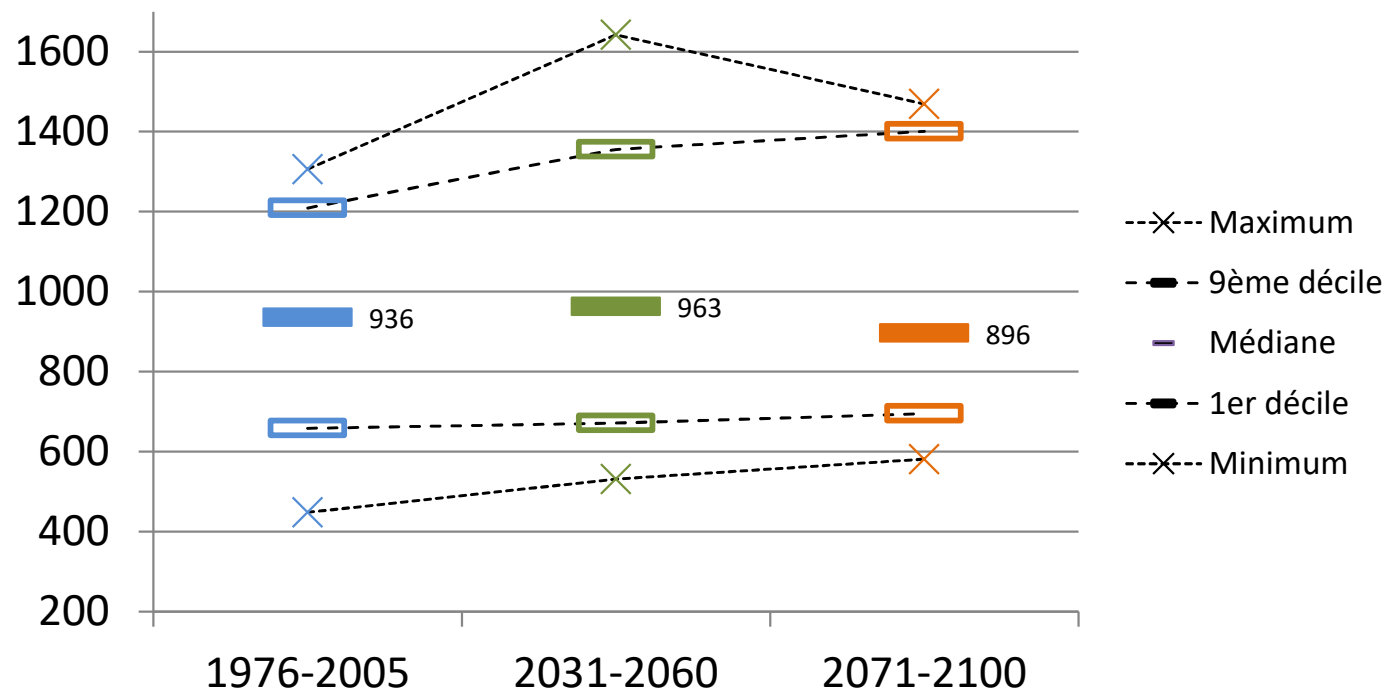
Lauret

PLUVIOMETRIE

NORD MONTPELLIERAIS

Lauret

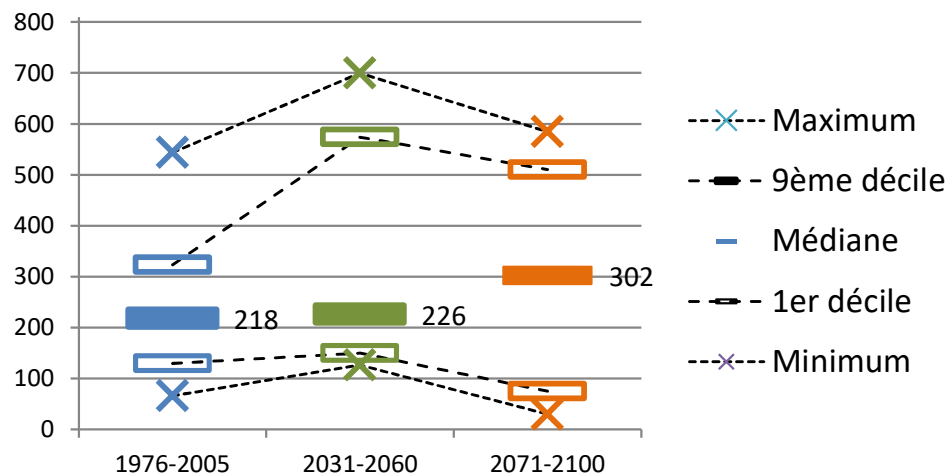
Cumul de précipitations annuelles, Lauret



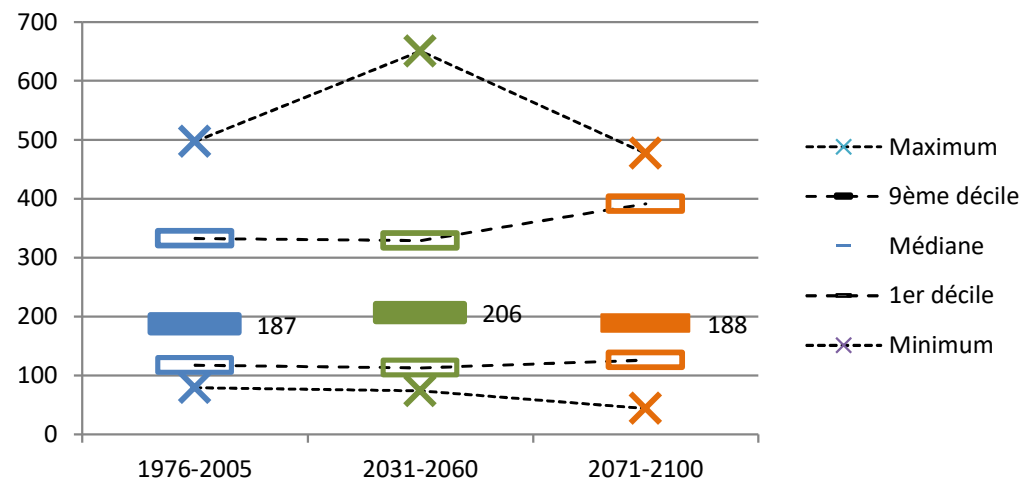
NORD MONTPELLIERAIS

Lauret

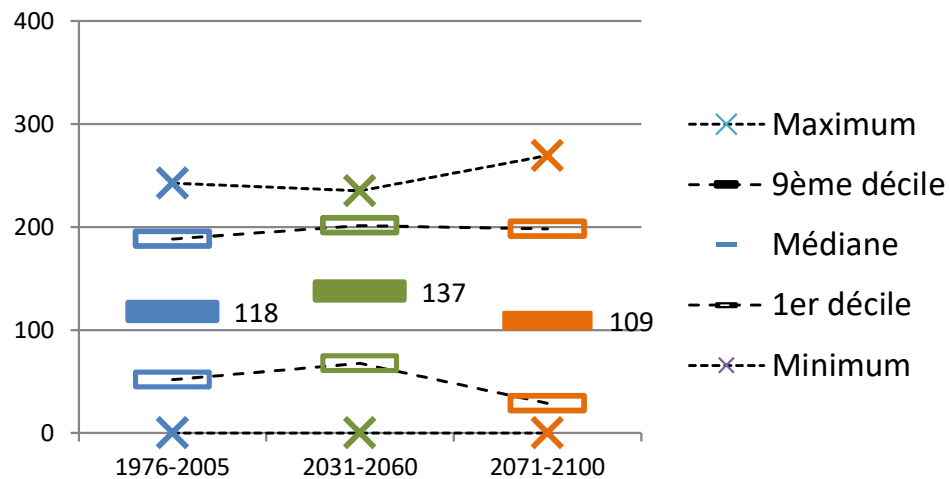
Cumul saisonnier des précipitations DJF



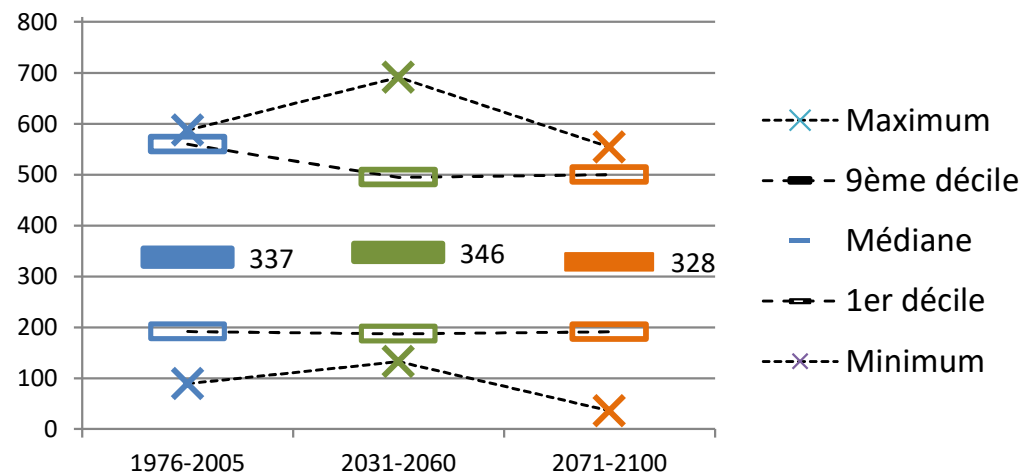
Cumul saisonnier des précipitations MAM



Cumul saisonnier des précipitations JJA



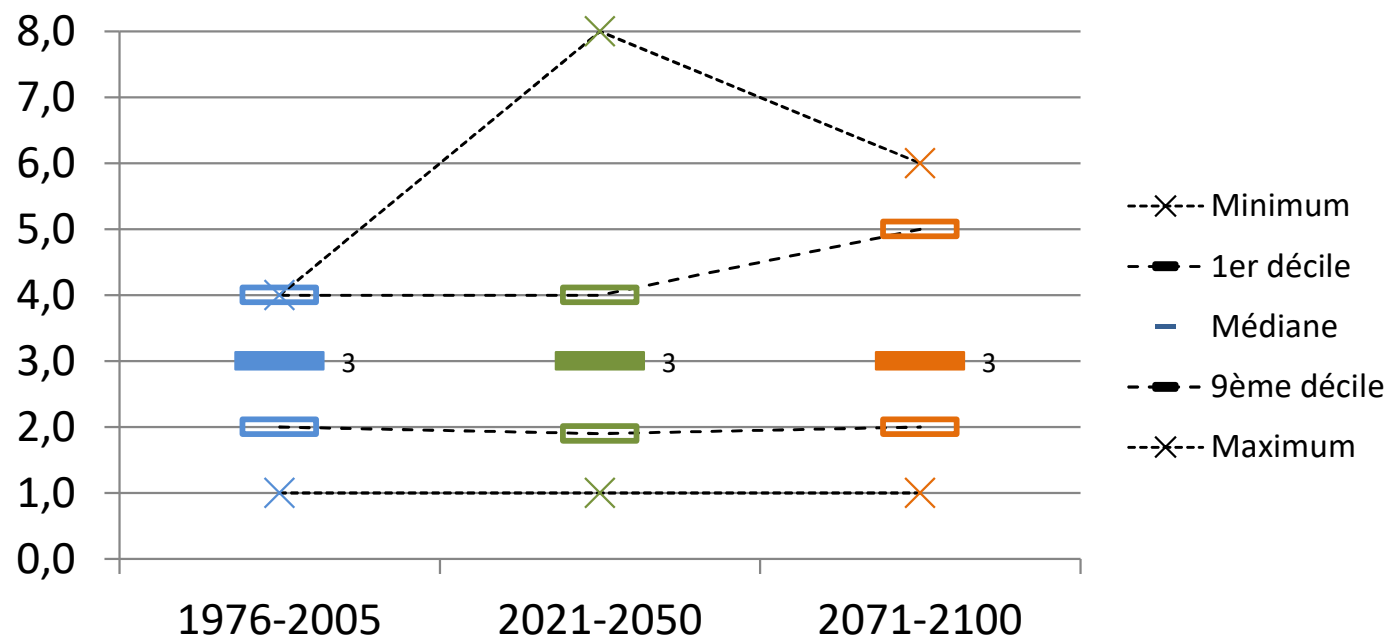
Cumul saisonnier des précipitations SON



NORD MONTPELLIERAIS

Lauret

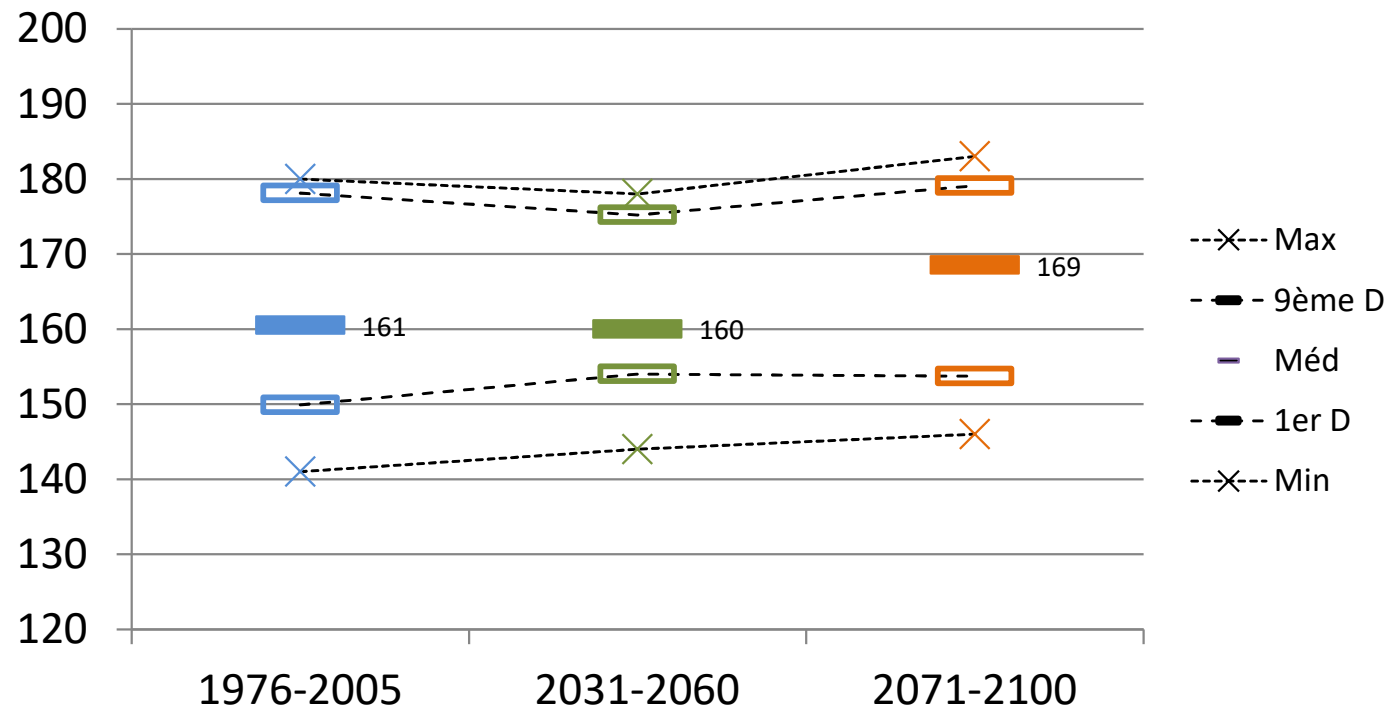
Nombre de periodes d'au moins 7 jours sans pluie du 01/04 au 30/09, Lauret, RCP 8.5



NORD MONTPELLIERAIS

Lauret

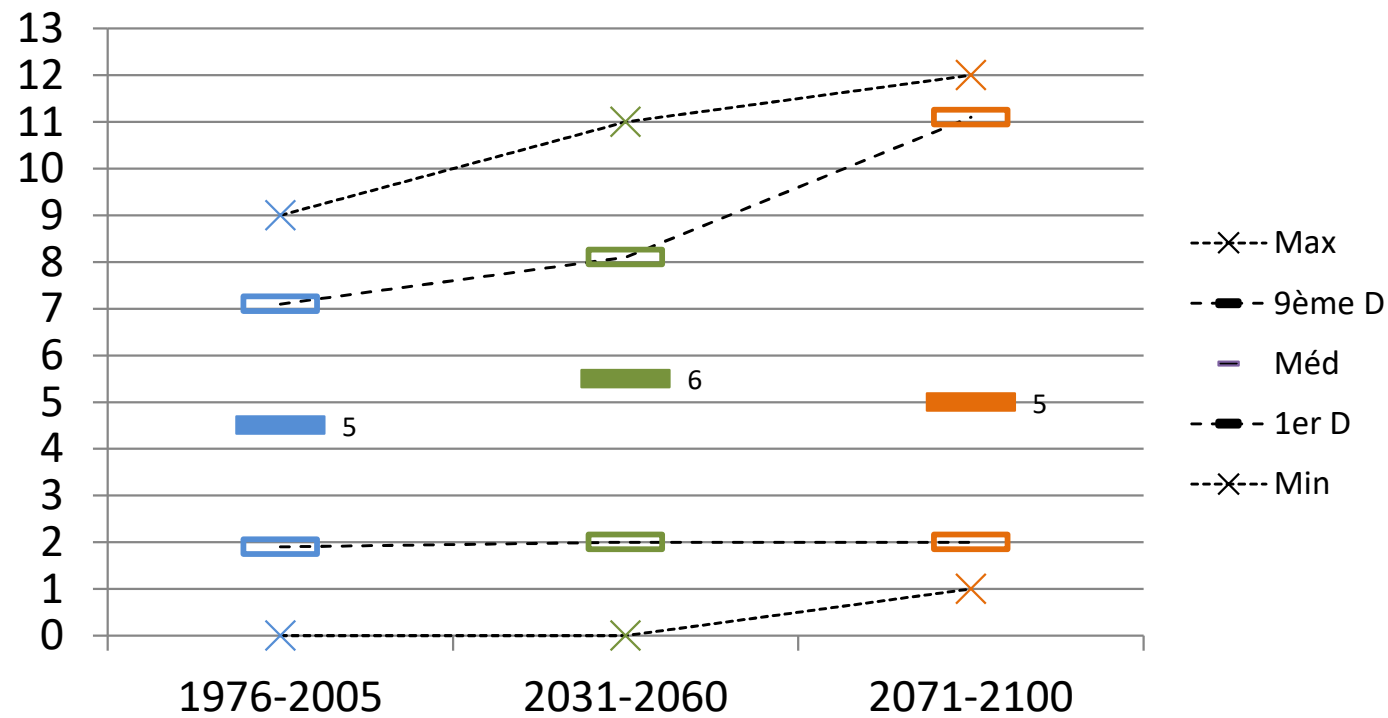
Nombre de jours où RR = 0 mm du 15/03 au 31/10



NORD MONTPELLIERAIS

Lauret

Nombre de jours où RR \geq 40 mm du 01/01 au 31/12



NORD MONTPELLIERAIS

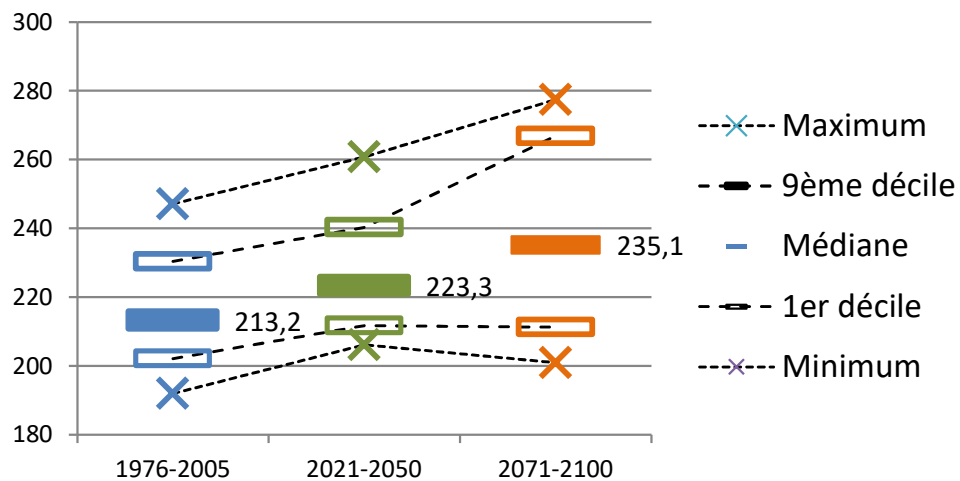
Lauret

BILAN HYDRIQUE

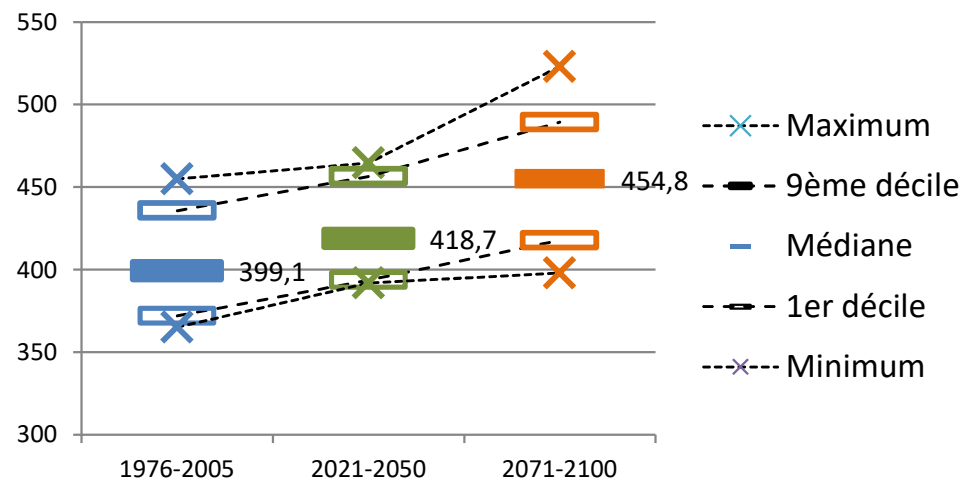
NORD MONTPELLIERAIS

Lauret

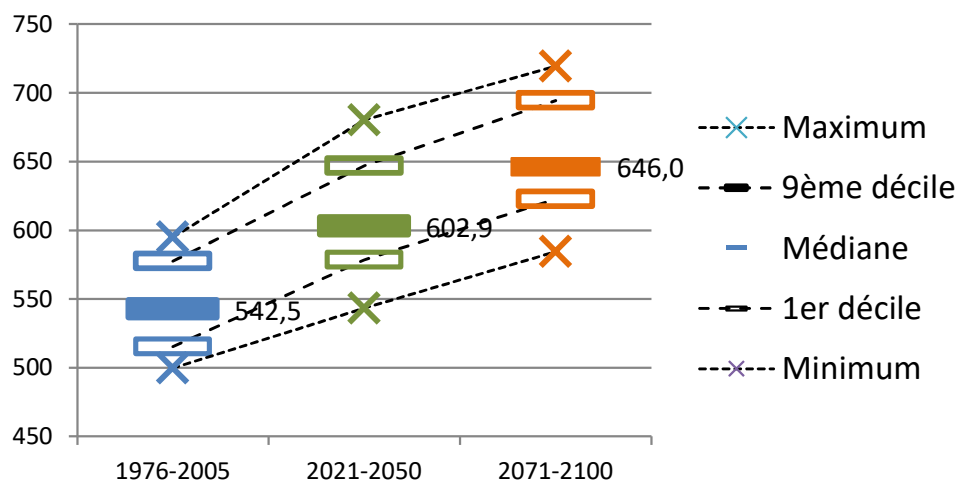
Evapotranspiration moyenne saisonnière DJF



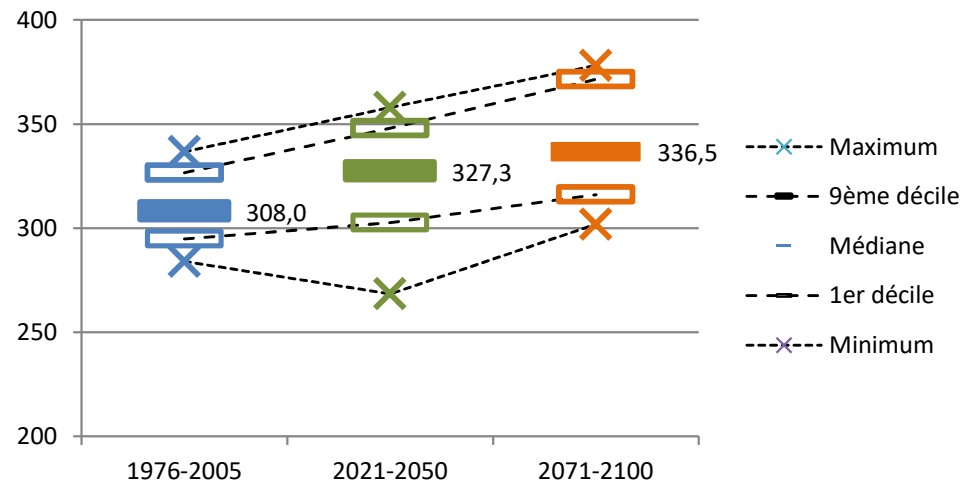
Evapotranspiration moyenne saisonnière MAM



Evapotranspiration moyenne saisonnière JJA



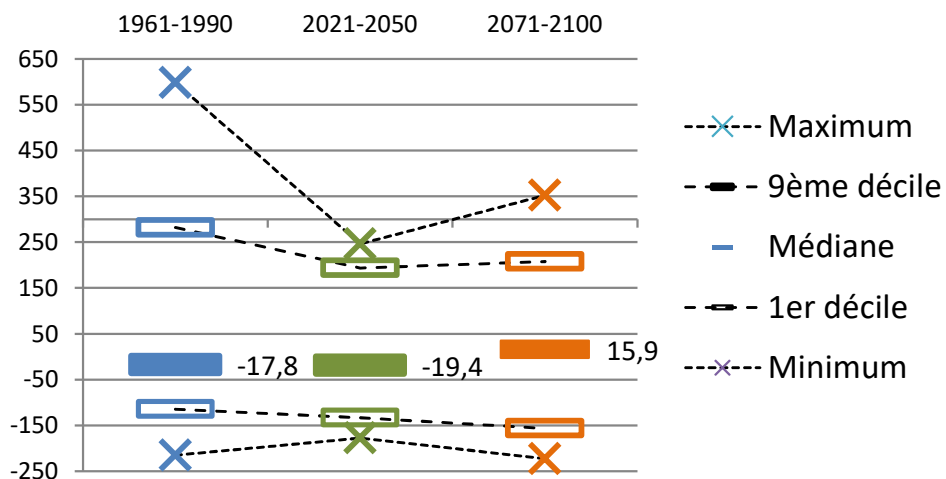
Evapotranspiration moyenne saisonnière SON



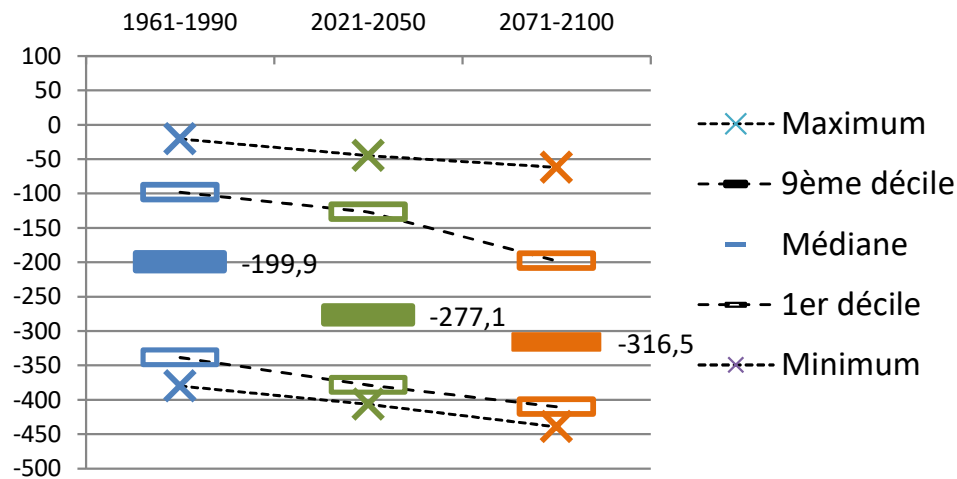
NORD MONTPELLIERAIS

Lauret

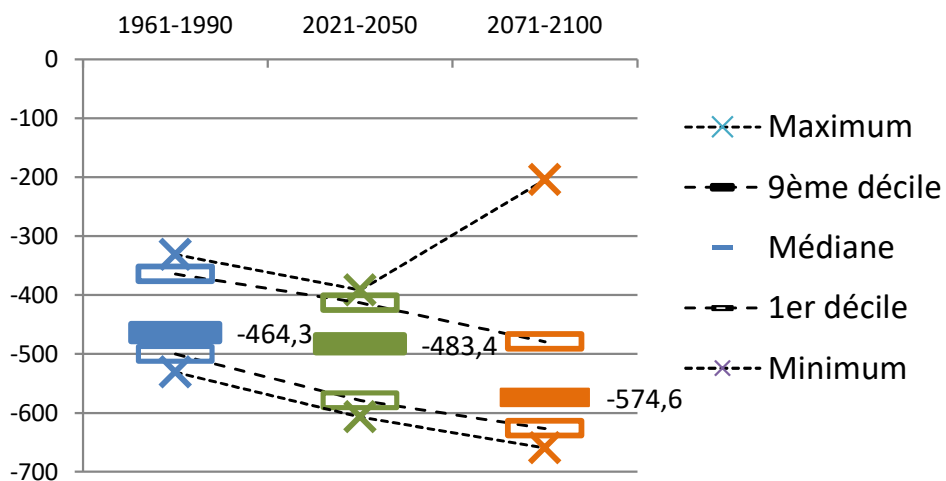
Bilan hydrique climatique saisonnier DJF



Bilan hydrique climatique saisonnier MAM



Bilan hydrique climatique saisonnier JJA



Bilan hydrique climatique saisonnier SON

