



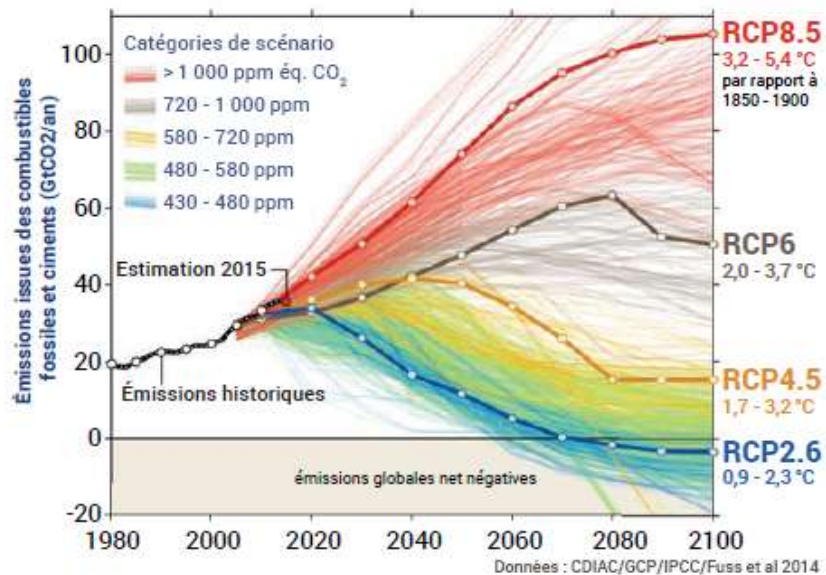
# Changement climatique et agriculture au XXIème siècle :

ZONE NON VITICOLE

La Salvetat sur Agout

# ZONE NON VITICOLE

## Saint-Michel



**Figure 1** : Évolution des émissions entre 1980 et 2100, selon les différents scénarios disponibles. Les quatre scénarios sélectionnés dans le cadre du 5<sup>e</sup> rapport du Giec (RCP) sont mis en évidence.

Source : Global Carbon Project.

Les projections réalisées dans ce dossier sont basées sur le modèle ALADIN de Météo France en **scenario RCP 8.5** :

- Les études les plus récentes positionnent la trajectoire mondiale d'émissions mondiales de GES au plus proche de ce scénario.
- Ce scénario prévoit les évolutions, et par conséquent les impacts les plus forts sur l'activité et les espaces agricoles.

# ZONE NON VITICOLE

## Saint-Michel



### Délimitation des unités agroclimatiques

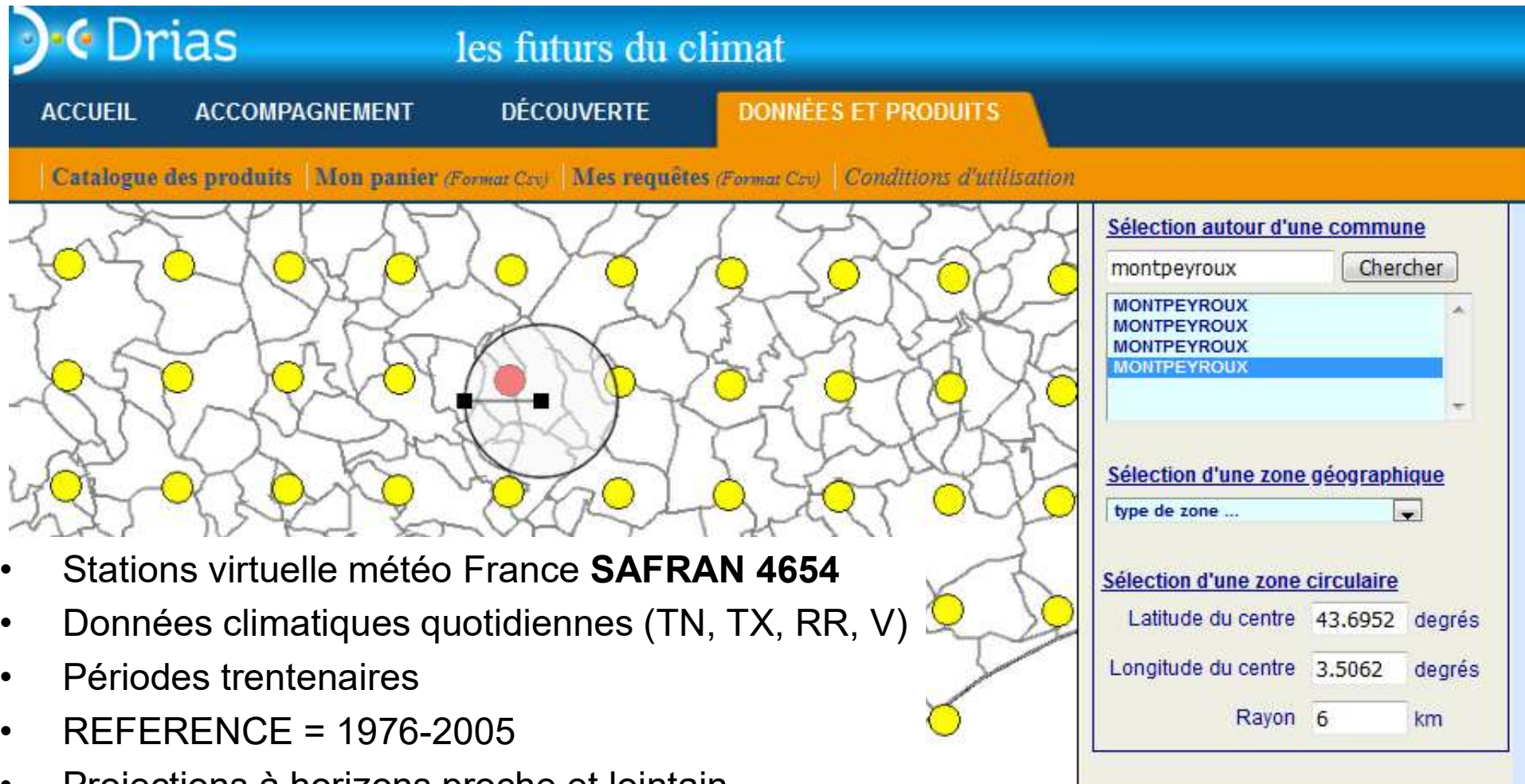


0 12,5 25 50 Kilomètres

Date: 13 avril 2011  
Sources: BDTOPO (IGN)  
unités agroclimatiques  
(ACH - CA 34)

# ZONE NON VITICOLE

## Saint-Michel



The screenshot shows the Drias website interface. The header includes the Drias logo and the text 'les futurs du climat'. Below the header is a navigation bar with tabs: ACCUEIL, ACCOMPAGNEMENT, DÉCOUVERTE, and DONNÉES ET PRODUITS. Underneath the navigation bar is a secondary menu with links: Catalogue des produits, Mon panier (Format Csv), Mes requêtes (Format Csv), and Conditions d'utilisation. The main content area is divided into two parts. On the left is a map of France with numerous yellow dots representing weather stations. A red dot is highlighted in the central region, surrounded by a black circle. On the right is a search panel with three sections: 'Sélection autour d'une commune' with a search input containing 'montpeyroux' and a 'Chercher' button; 'Sélection d'une zone géographique' with a dropdown menu for 'type de zone ...'; and 'Sélection d'une zone circulaire' with input fields for 'Latitude du centre' (43.6952 degrés), 'Longitude du centre' (3.5062 degrés), and 'Rayon' (6 km).

- Stations virtuelle météo France **SAFRAN 4654**
- Données climatiques quotidiennes (TN, TX, RR, V)
- Périodes trentenaires
- REFERENCE = 1976-2005
- Projections à horizons proche et lointain
- Scénario RCP 8.5

**ZONE NON VITICOLE**

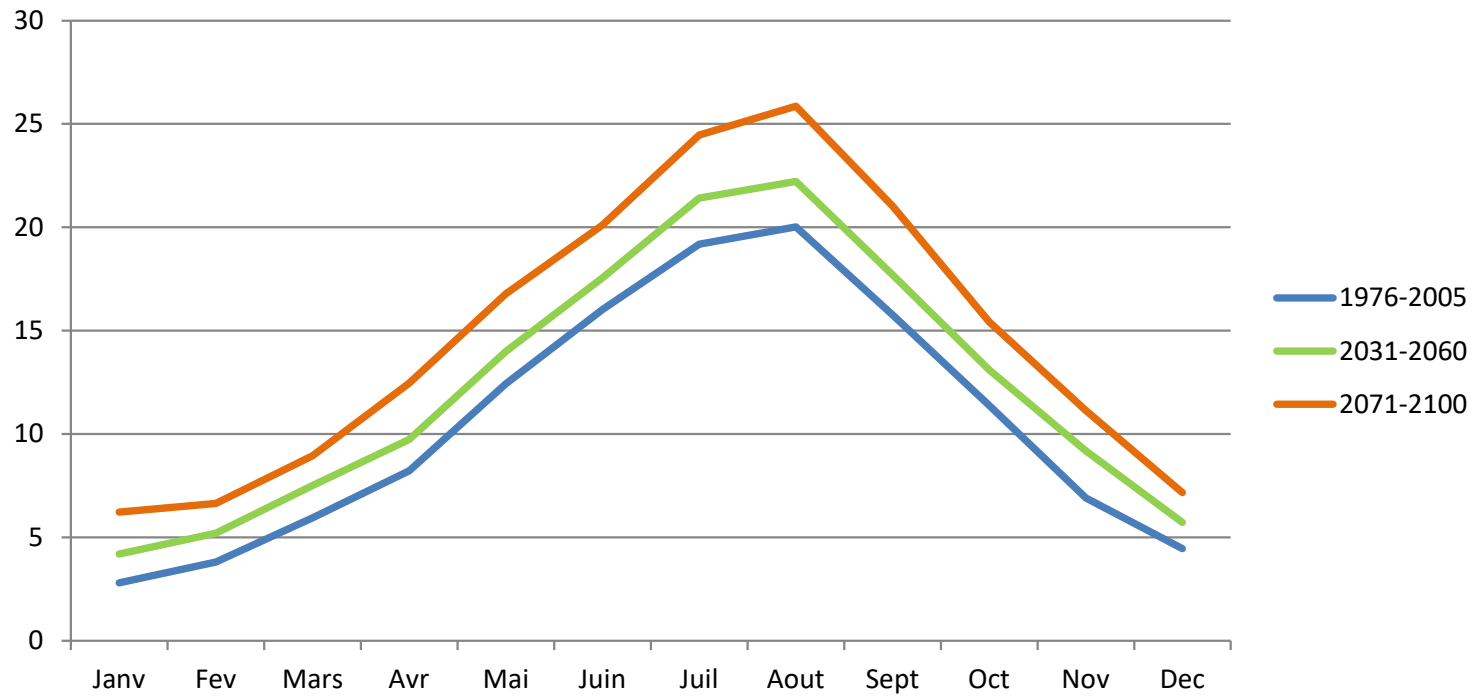
**Saint-Michel**

**TEMPERATURES**

# ZONE NON VITICOLE

## Saint-Michel

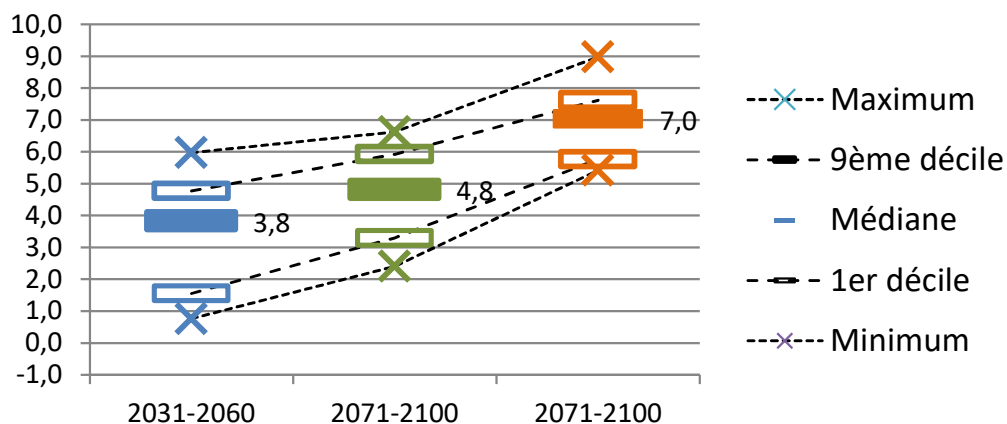
### Températures moyennes mensuelles



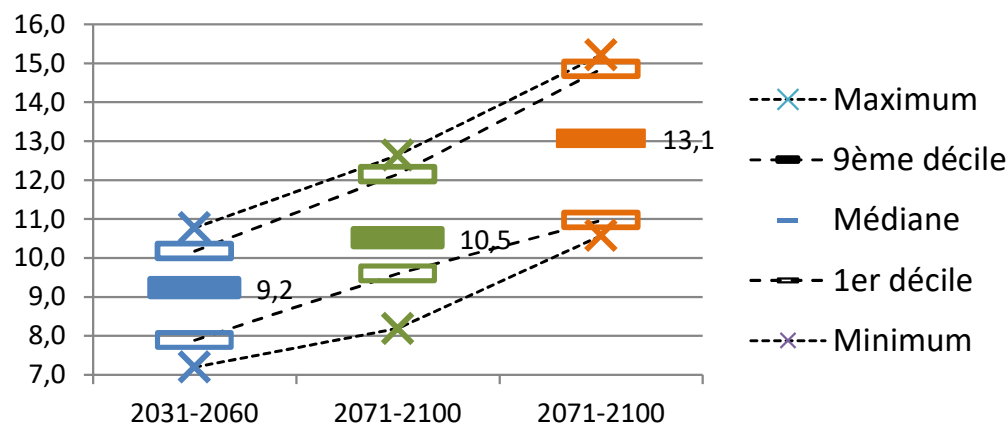
# ZONE NON VITICOLE

## Saint-Michel

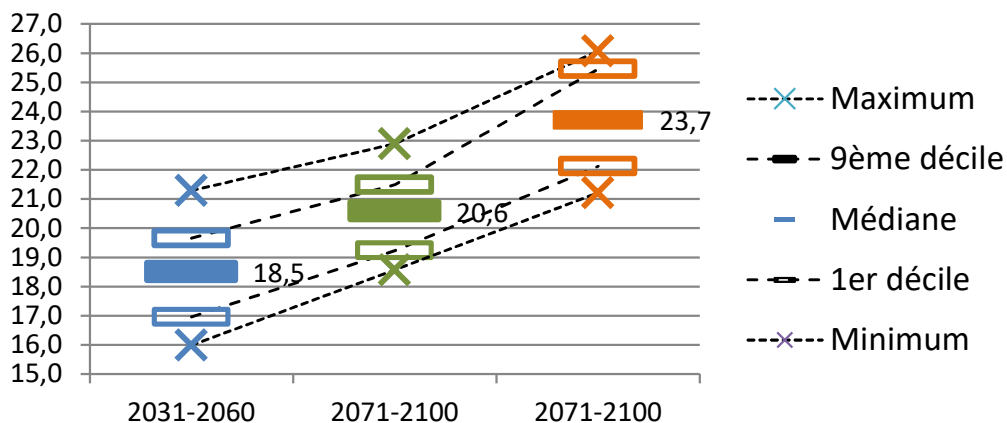
### Températures moyennes saisonnières DJF



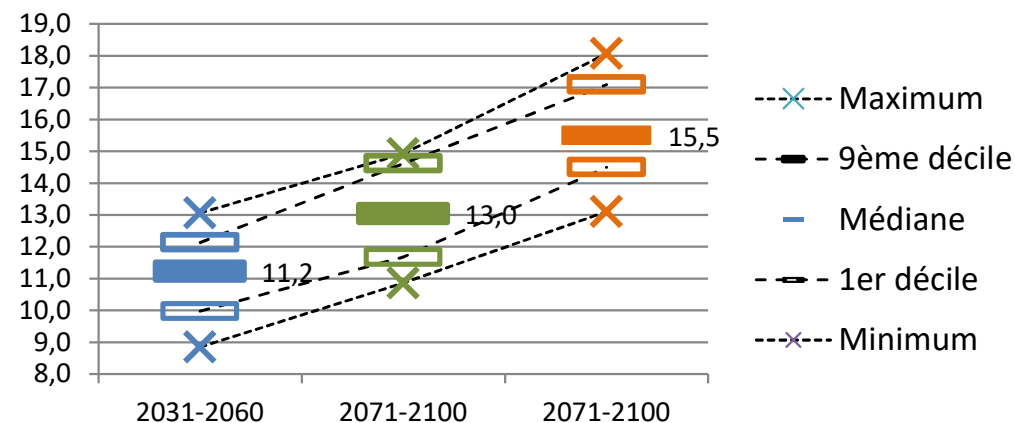
### Températures moyennes saisonnières MAM



### Températures moyennes saisonnières JJA



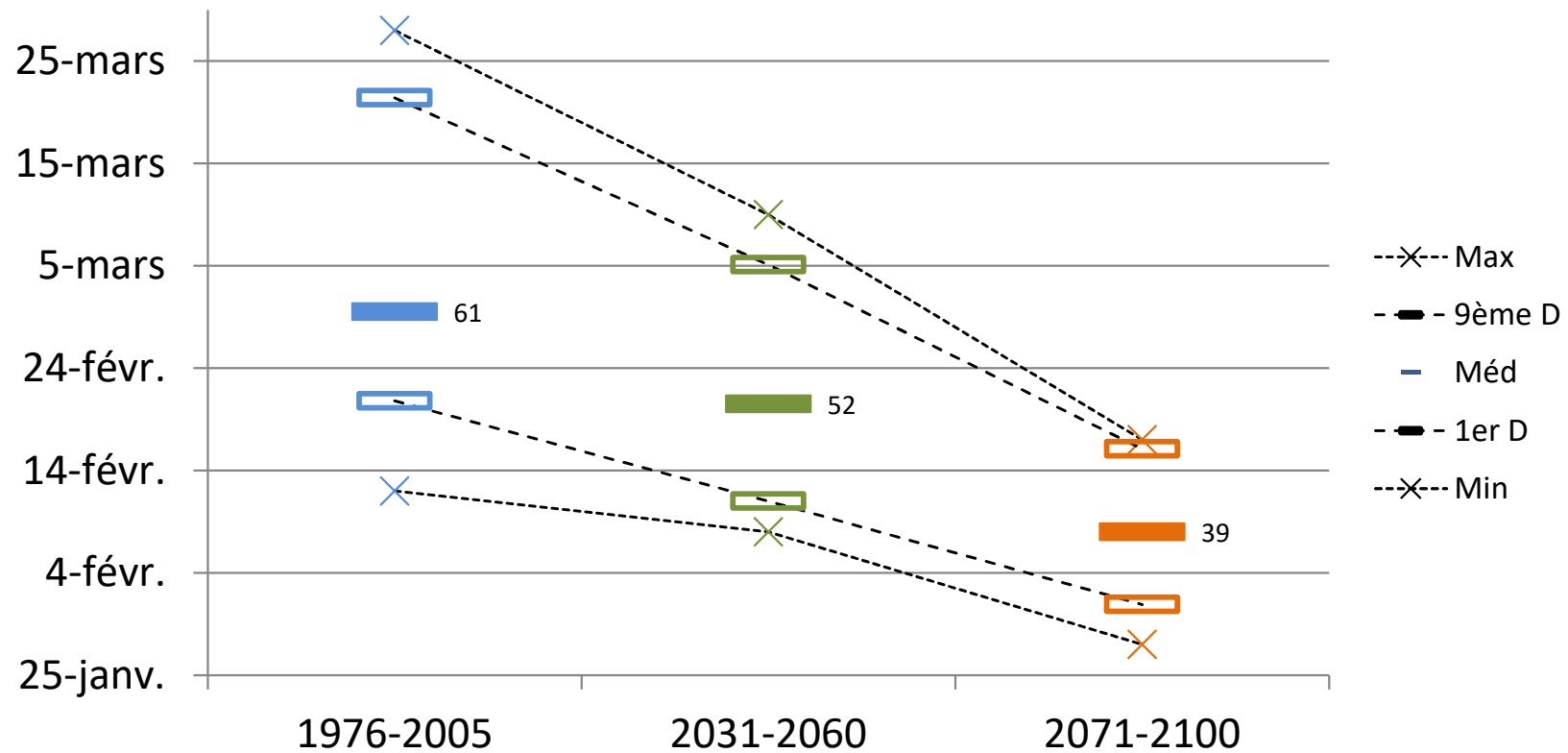
### Températures moyennes saisonnières SON



# ZONE NON VITICOLE

## Saint-Michel

Date de franch. de 250°CJ base 0°C initialisée au 01/01

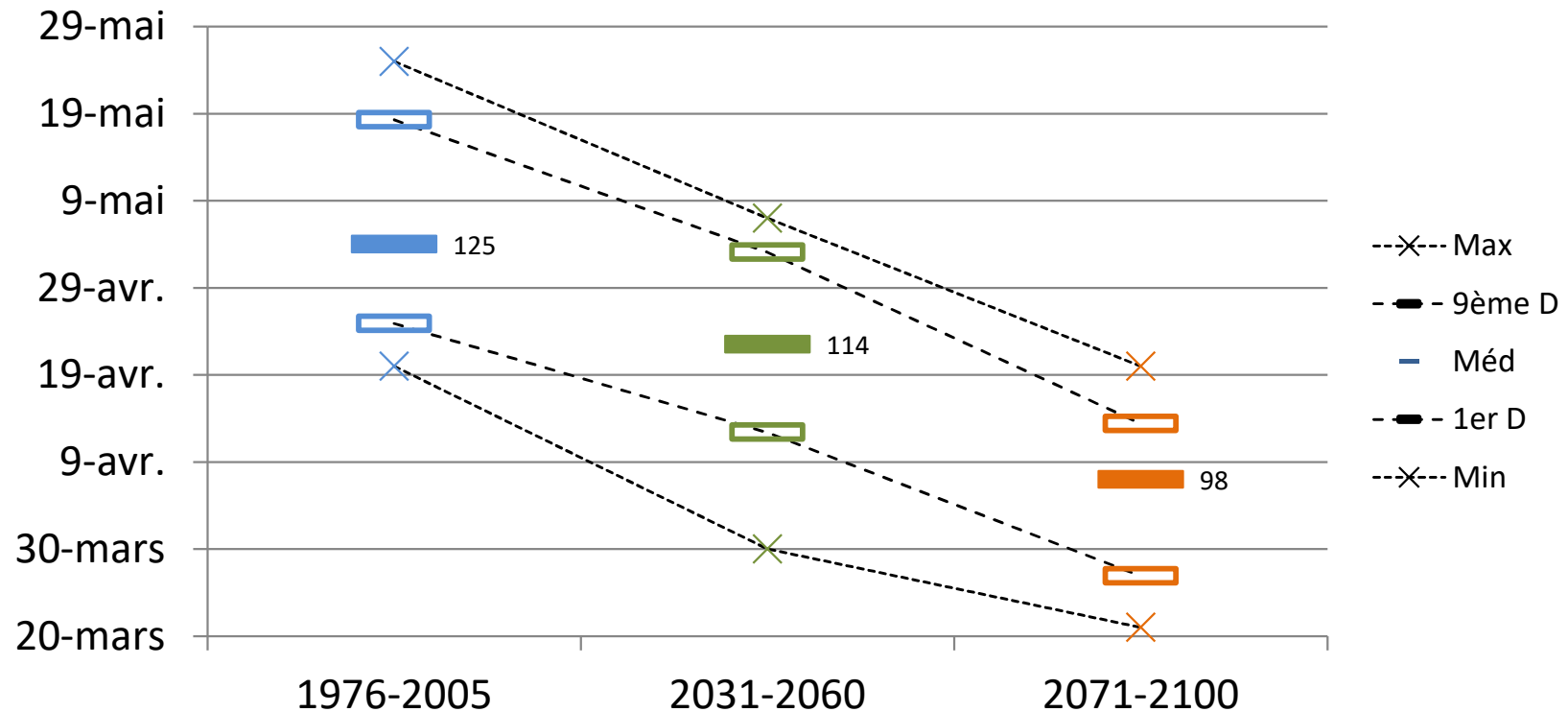




# ZONE NON VITICOLE

## Saint-Michel

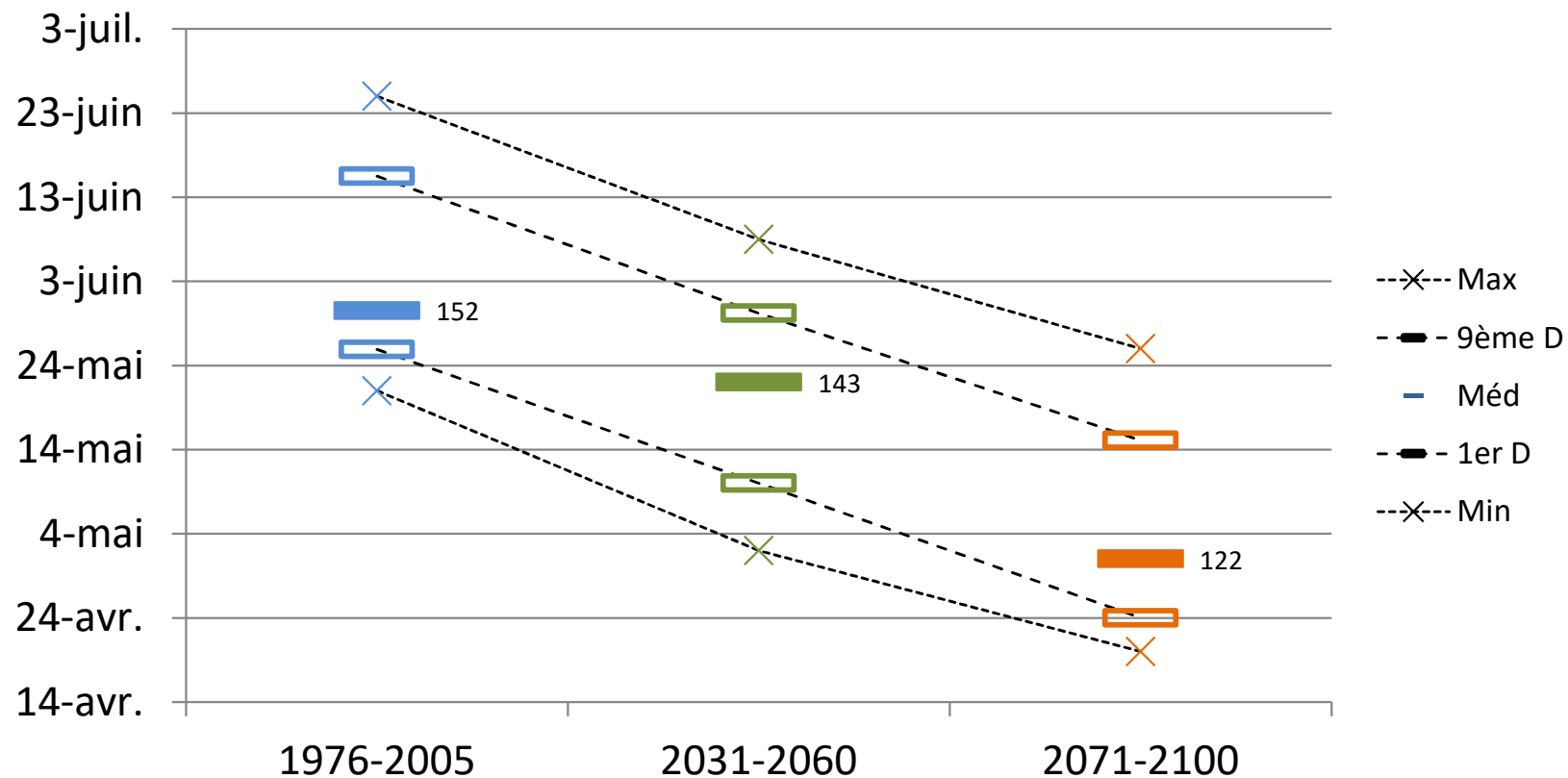
Date de franchissement de 750°CJ base 0°C initialisée au 01/01  
(récoltes précoces de fourrages ; ensilage, enrubannage)



# ZONE NON VITICOLE

## Saint-Michel

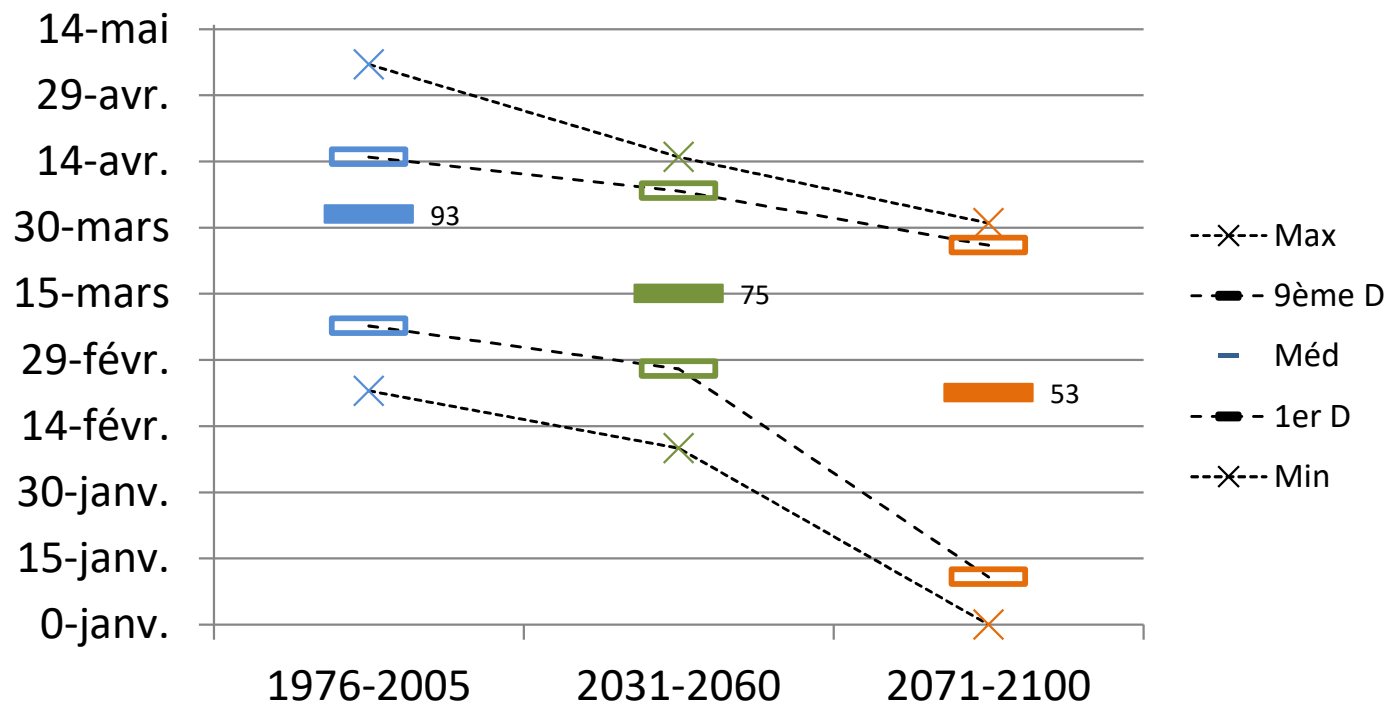
Date de franch. de 1100°CJ base 0°C initialisée au 01/01 (Foins)



# ZONE NON VITICOLE

## Saint-Michel

### Date de dernière gelée sortie d'hiver

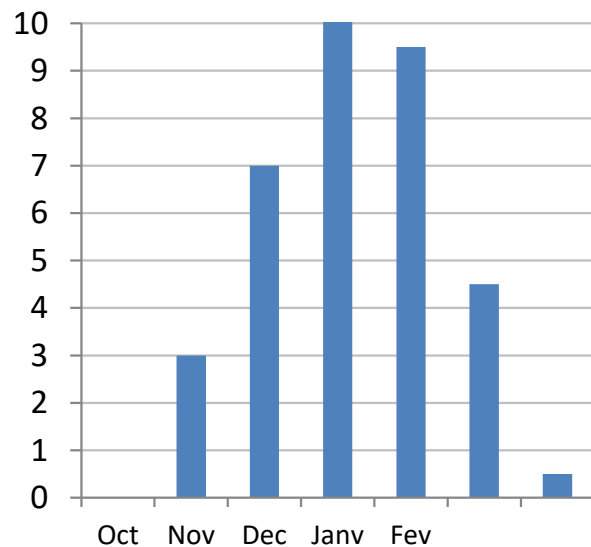


# ZONE NON VITICOLE

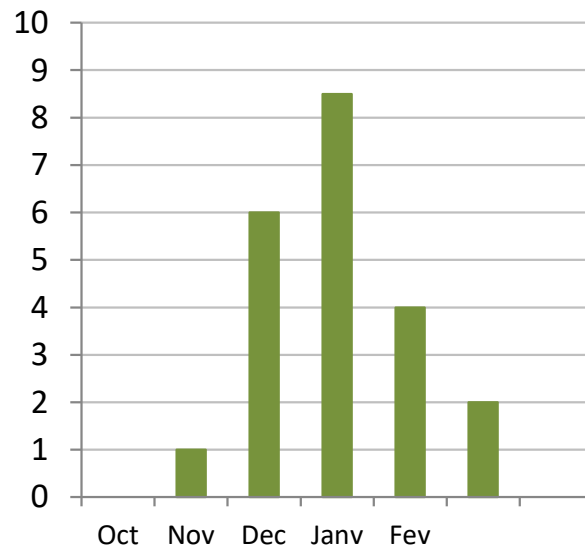
## Saint-Michel

Nombre de jours par mois où  $T \leq 0^{\circ}\text{C}$  du 01/10 u 31/05

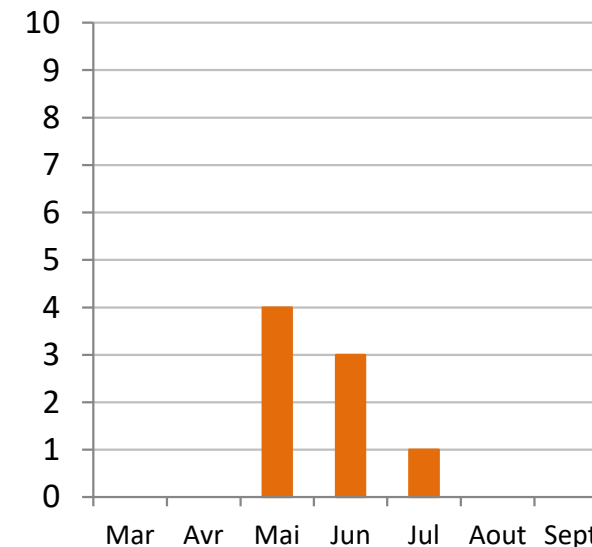
1976-2005



2031-2060



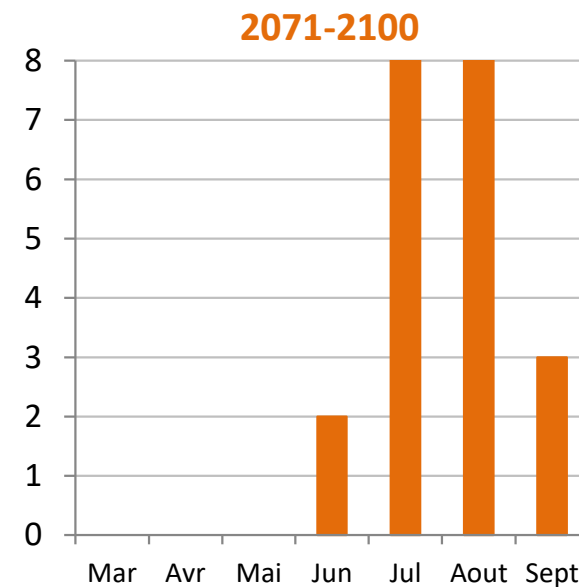
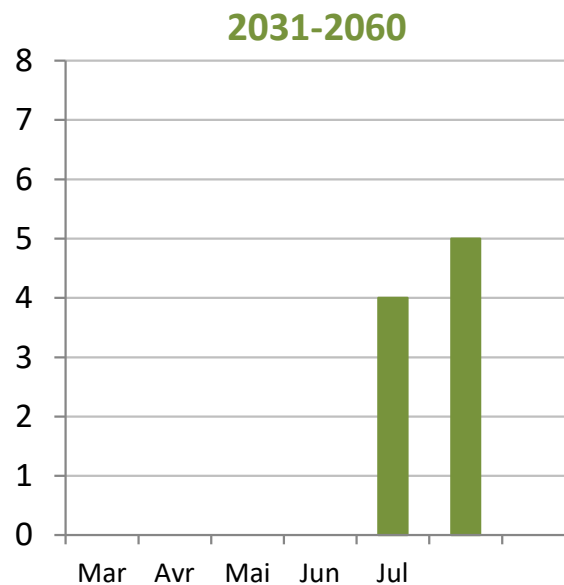
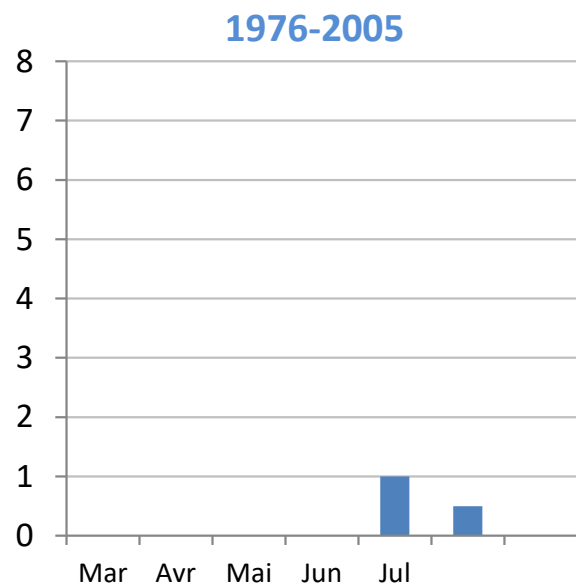
2071-2100



# ZONE NON VITICOLE

## Saint-Michel

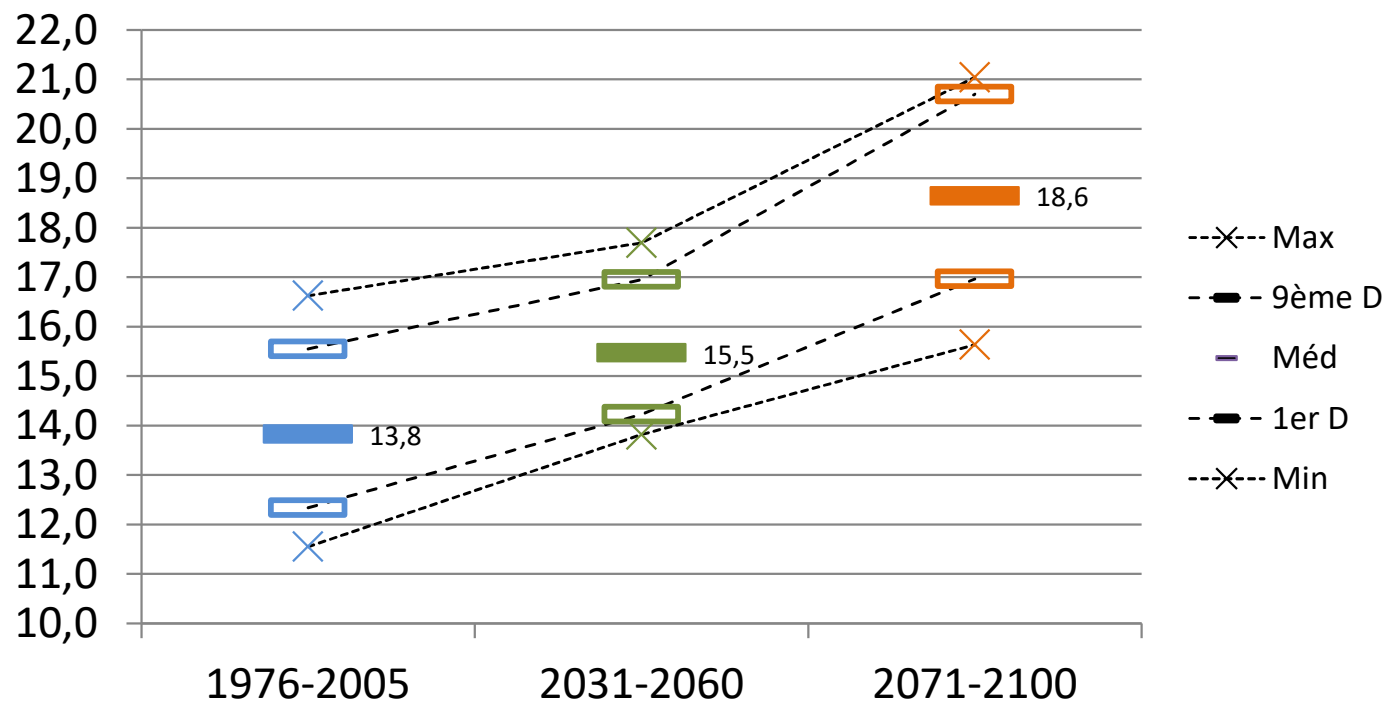
Nombre de jours par mois où  $T \geq 30^\circ\text{C}$  du 01/03 au 30/09



# ZONE NON VITICOLE

## Saint-Michel

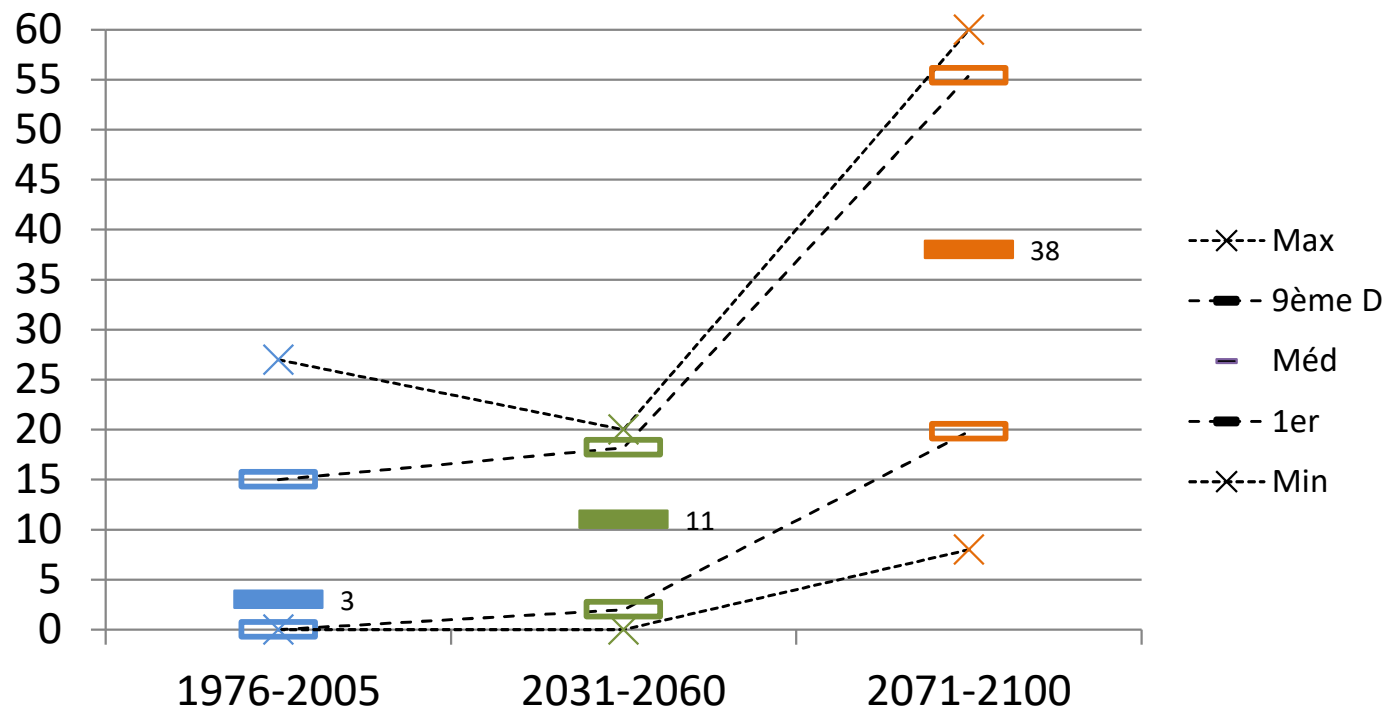
Moyenne des TN du 01/08 au 30/09



# ZONE NON VITICOLE

## Saint-Michel

Nombre de jours où TX > 30°C du 01/06 au 30/09



**ZONE NON VITICOLE**

**La Salvetat sur Agout**

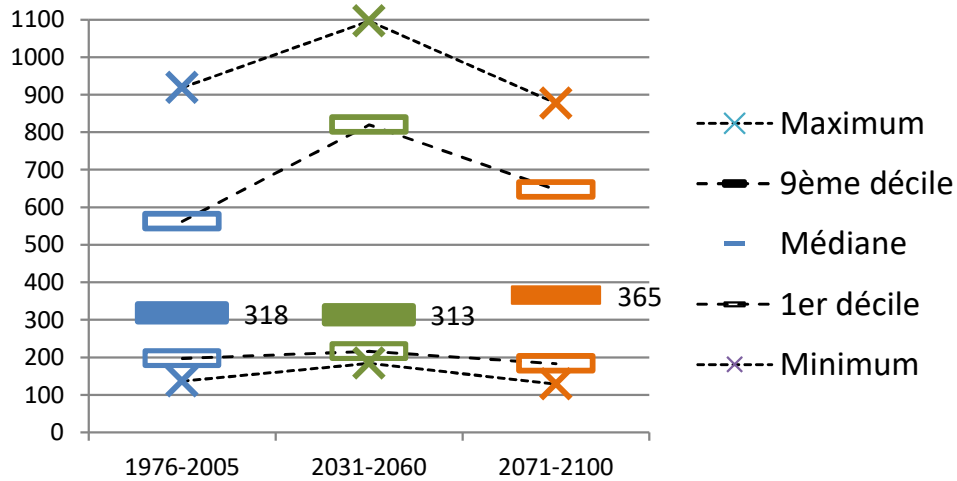
# **PLUVIOMETRIE**



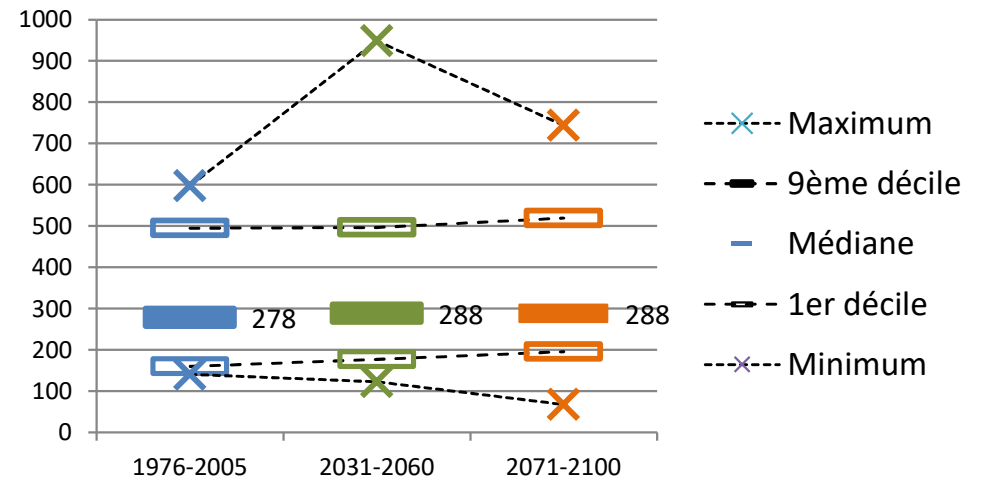
# ZONE NON VITICOLE

## Saint-Michel

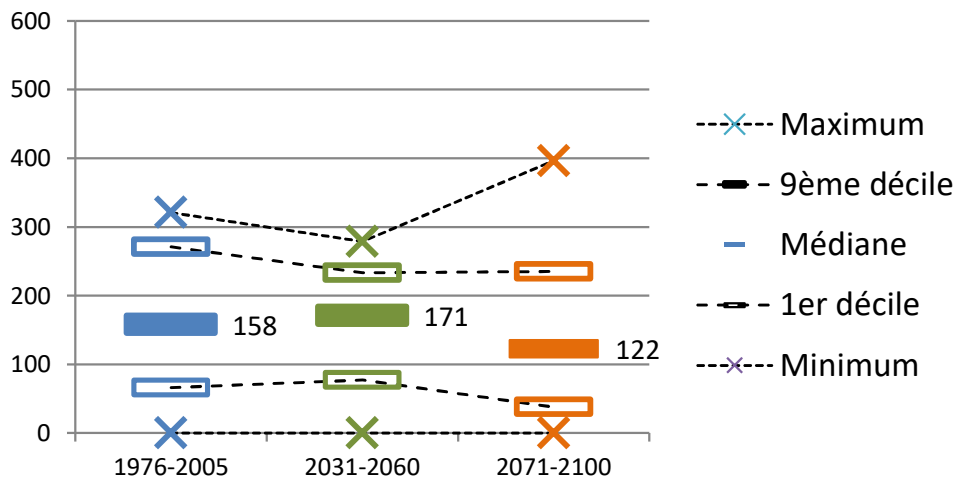
### Cumul saisonnier des précipitations DJF



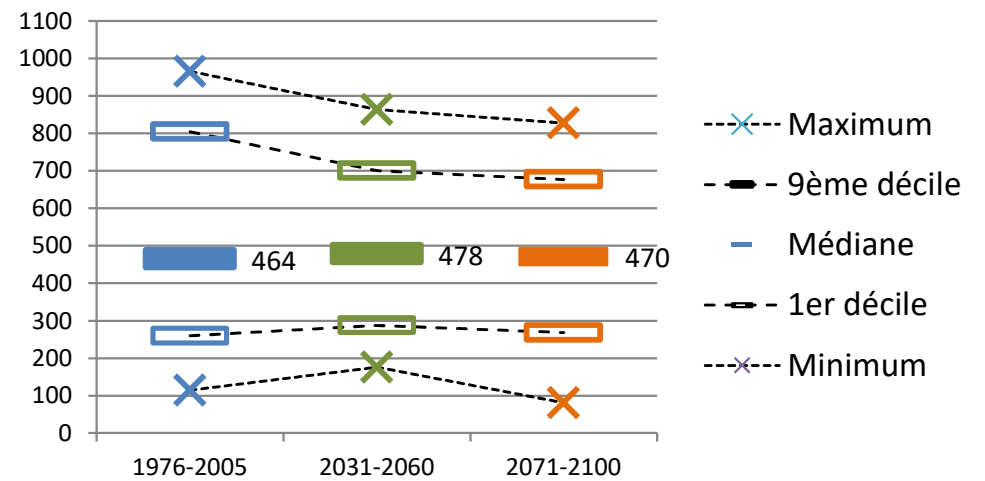
### Cumul saisonnier des précipitations MAM



### Cumul saisonnier des précipitations JJA



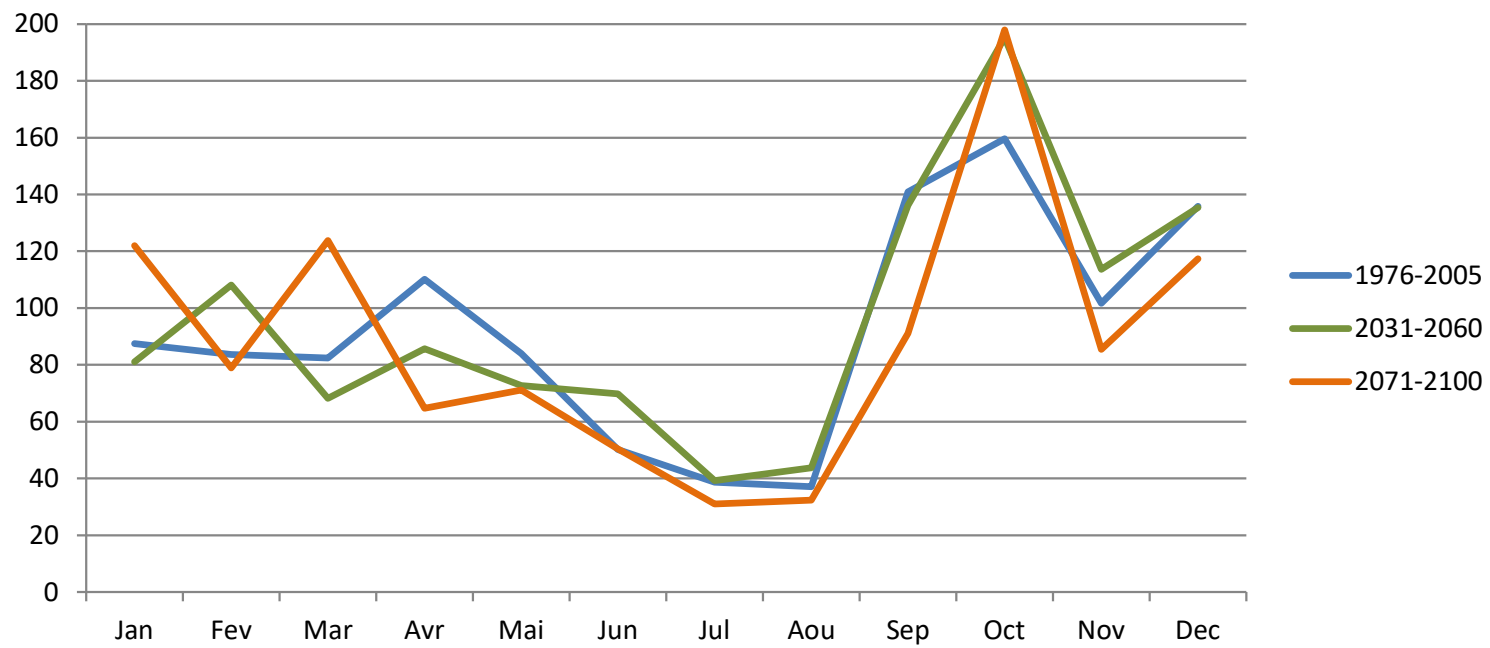
### Cumul saisonnier des précipitations SON



# ZONE NON VITICOLE

## Saint-Michel

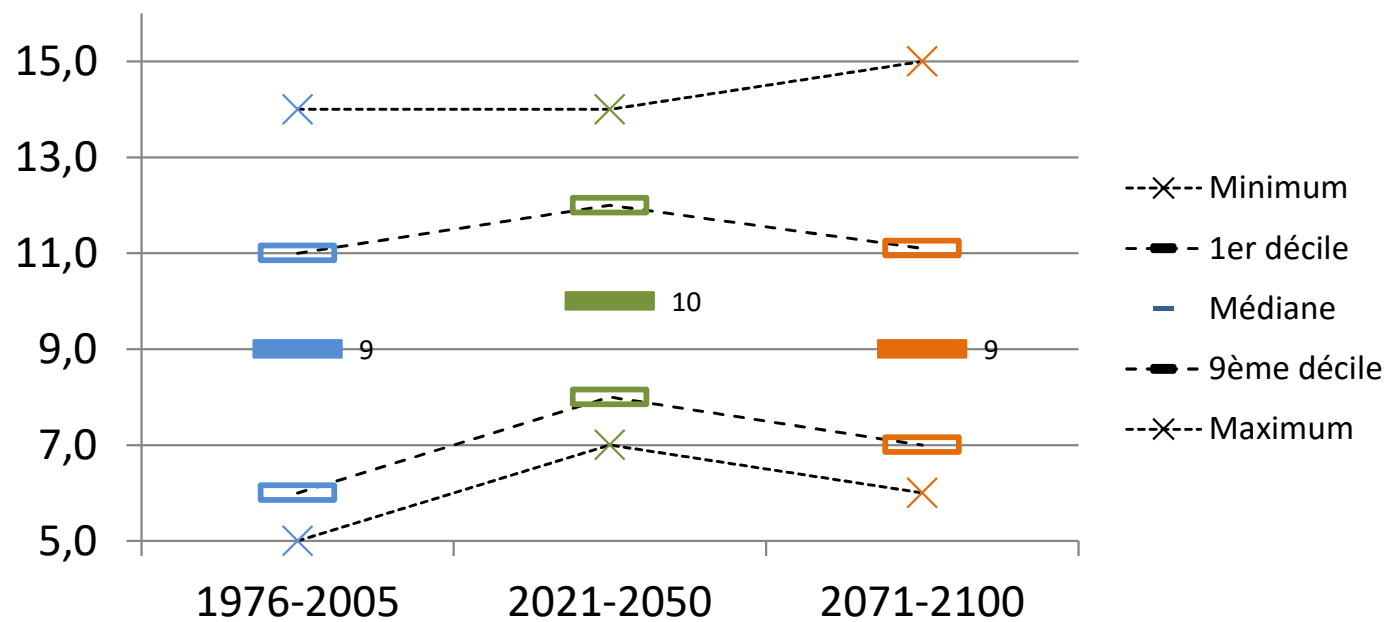
Précipitations mensuelles, Saint-Michel, RCP 8.5 (médianes)



# ZONE NON VITICOLE

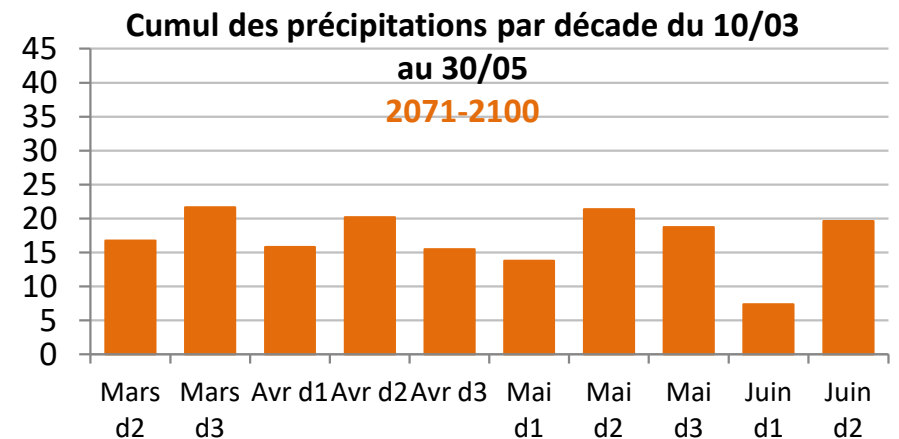
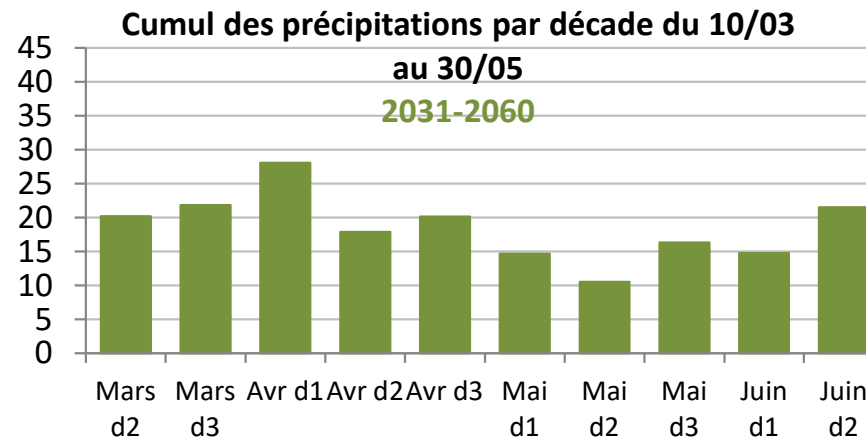
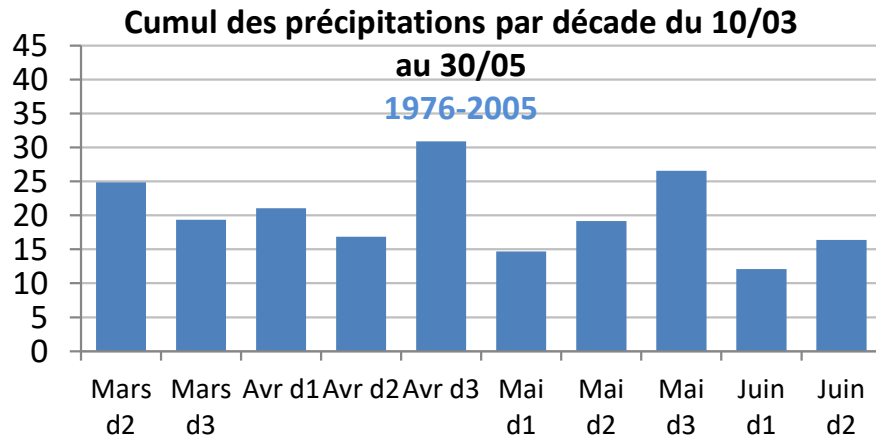
## Saint-Michel

Nombre de periodes d'au moins 7 jours sans pluie du 01/04 au 30/09



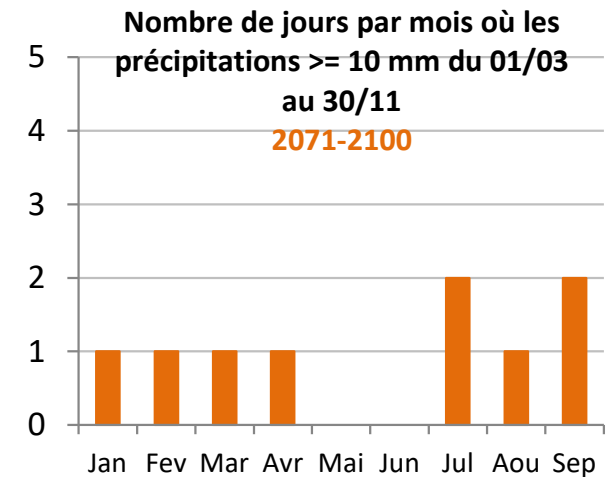
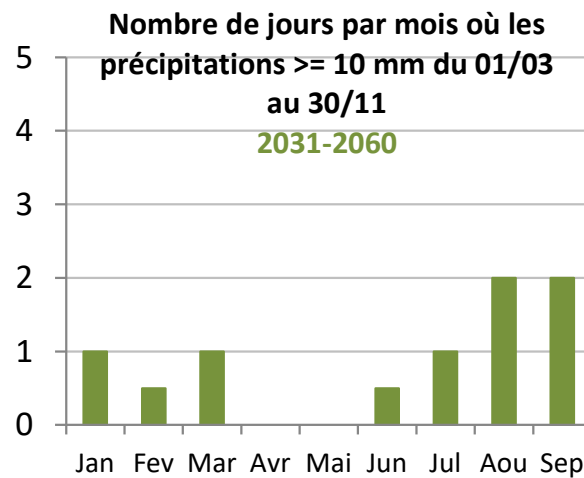
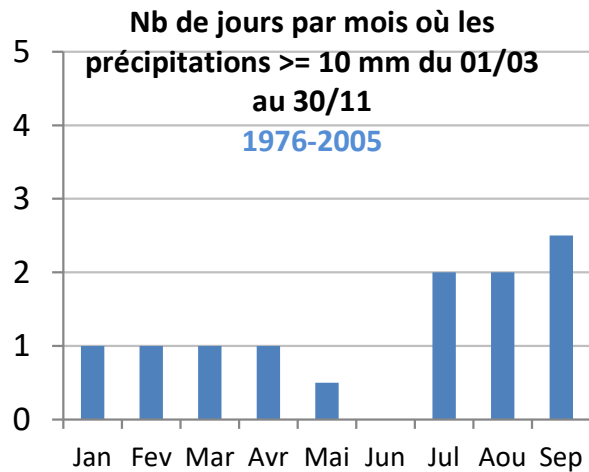
# ZONE NON VITICOLE

## Saint-Michel



# ZONE NON VITICOLE

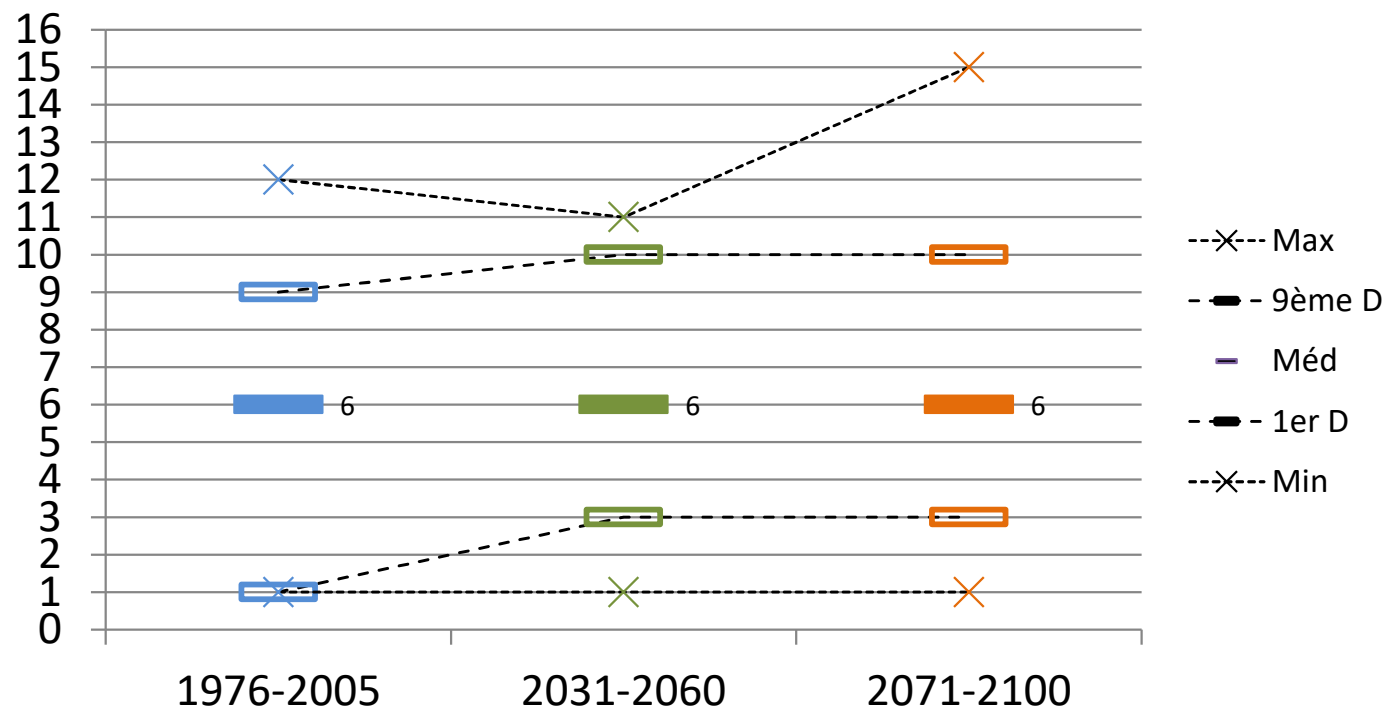
## Saint-Michel



# ZONE NON VITICOLE

## Saint-Michel

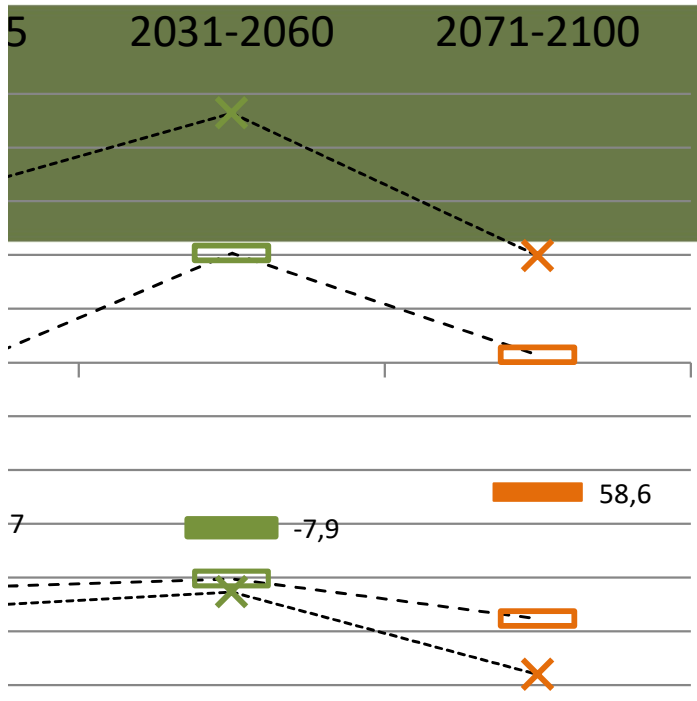
Nombre de jours où RR  $\geq$  50 mm du 01/01 au 31/12



ZONE NON VITICOLE

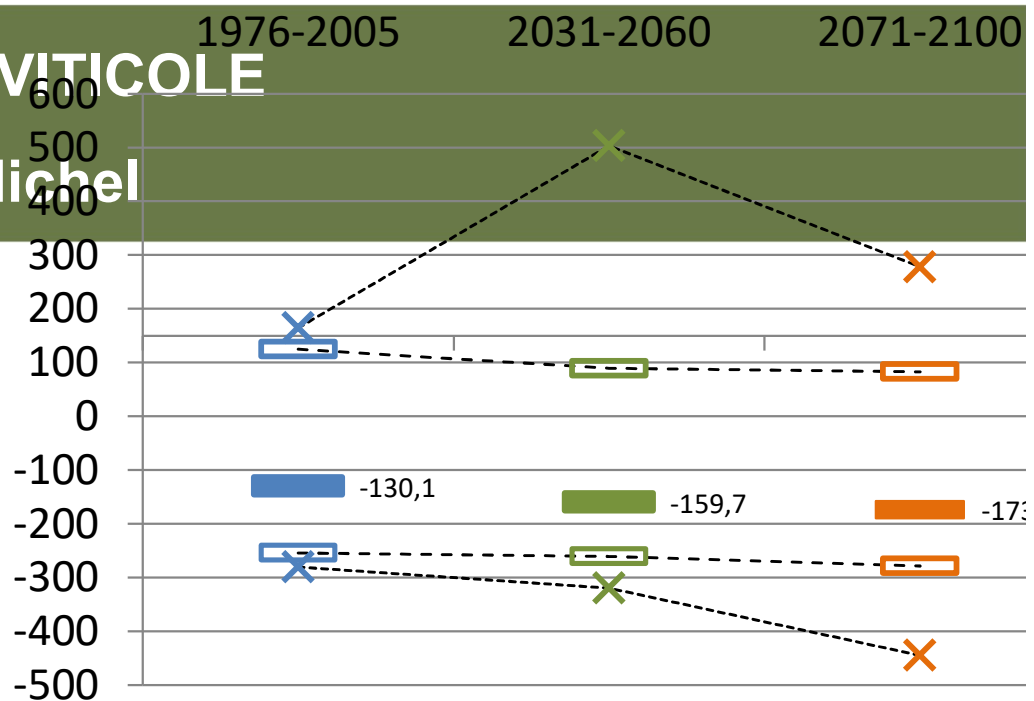
La Salvetat sur Agout

# BILAN HYDRIQUE

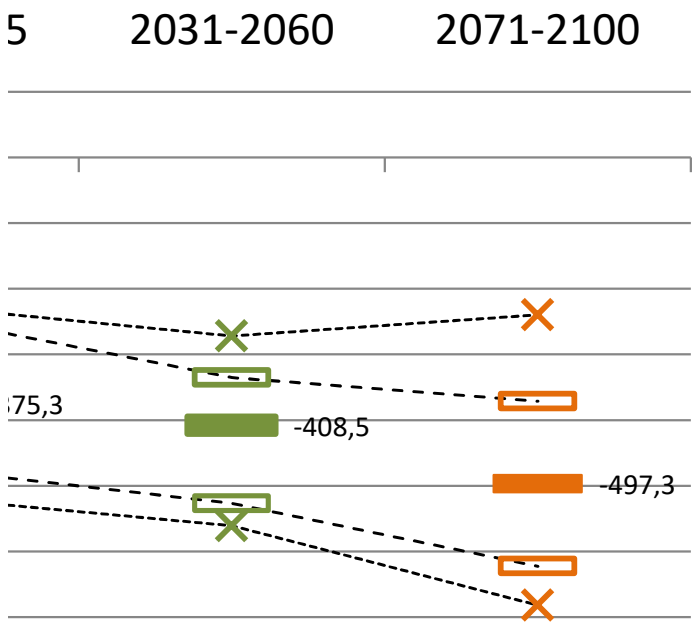


**ZONE NON VITICOLE**  
**Saint-Michel**

- x--- Maximum
- x--- 9ème décile
- x--- Médiane
- x--- 1er décile
- x--- Minimum



**bilan hydrique climatique saisonnier JJA**



- x--- Maximum
- x--- 9ème décile
- x--- Médiane
- x--- 1er décile
- x--- Minimum

**Bilan hydrique climatique saisonnier JJA**

