

Les activités de la Chambre d'agriculture Hérault



**AGRICULTURES
& TERRITOIRES**
CHAMBRE D'AGRICULTURE
HÉRAULT

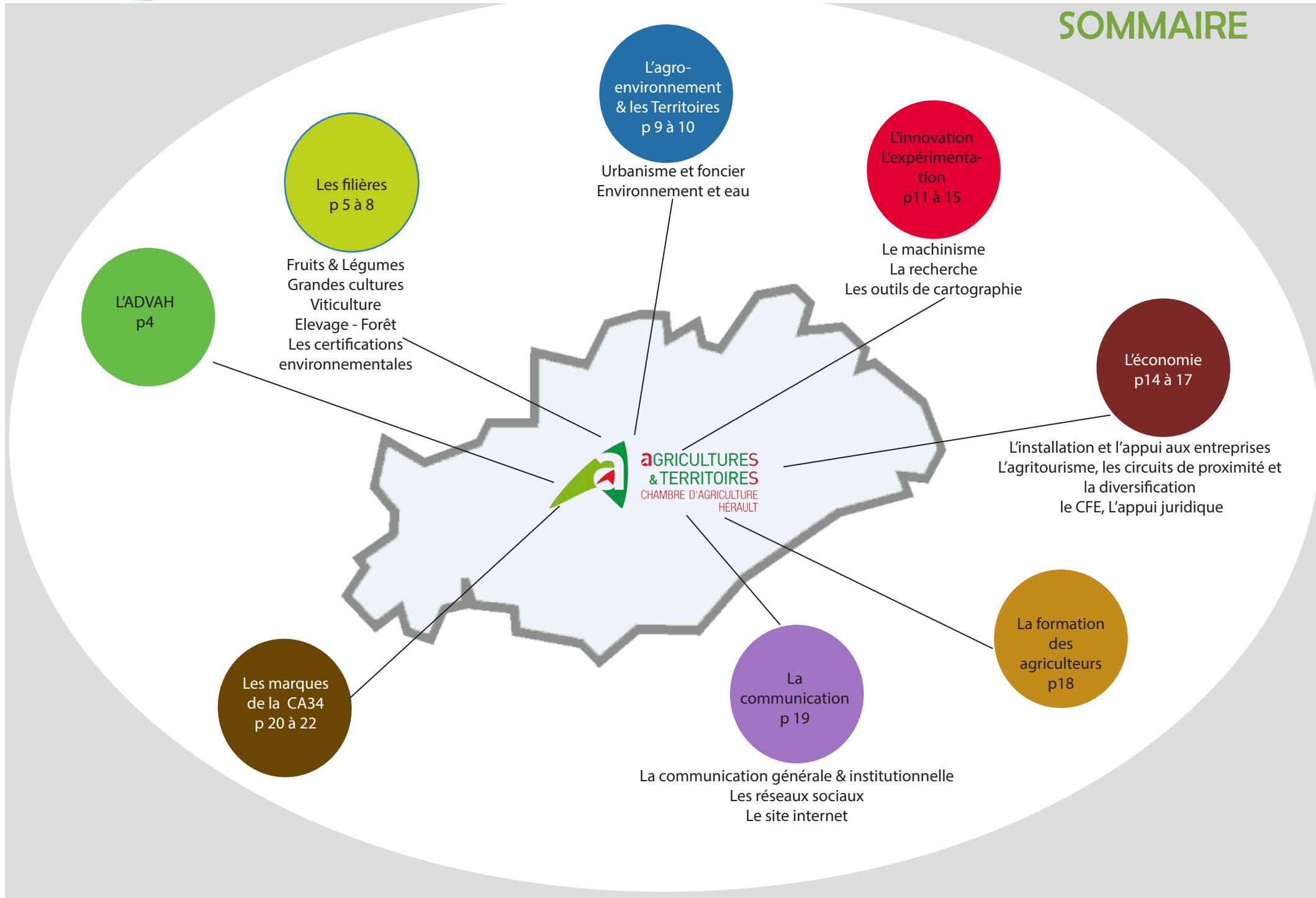


Conseil Départemental
Chambre d'Agriculture
Hérault

adva
Agroenvironnement
Agricultures & Territoires



SOMMAIRE



LES SITES DE LA CHAMBRE D'AGRICULTURE

Siège social à LATTES

Maison des Agriculteurs
 Mas de Saporta - CS 10010
 34875 LATTES Cedex
 04 67 20 88 00
 contact@herault.chambagri.fr
 Ouverture du lundi au vendredi de 8 h à 12 h 30 /et de
 13 h 30 à 17 h
 sauf le vendredi à 16h)

Antenne à MONTBLANC

Quartier d'Entreprises de l'Europe
 247 rue Gustave Eiffel
 34290 Montblanc
 04 67 36 45 22
 Ouverture du lundi au vendredi de 8 h à 12 h 30 /et de
 13 h 30 à 17 h
 sauf le vendredi à 16h)

Les bureaux sur le territoire

BEDARIEUX

Maison de Pays
 1 rue de la République –
 34600 Bédarieux
 04 67 95 01 72
 Permanence le lundi de 9 h à 12 h

SAINT MARTIN DE LONDRES

Maison de pays
 9 place de la mairie
 34380 Saint Martin de Londres
 04 67 55 73 67
 Permanence le lundi de 9 h à 12 h

LODEVE

Maison intercommunale
 des Services Publics
 1 place F. Morand
 34700 Lodève
 04 11 95 03 17
 Permanence le lundi de 9 h à 12 h

SAINT PONS DE THOMIERES

Mairie - BP 7
 Maison du Développement
 34220 Saint Pons de Thomières
 04 67 23 00 95
 Permanence le lundi de 9 h à 12 h



L'ADVAH

Association pour le Développement et la Valorisation de
l'Agroenvironnement Héraultais

Contact au 04 67 20 88 15
foucrier@herault.chambagri.fr

Président: Denis Carretier

Directeur: Cécile Arrighy

Assistante: Carole Foucrier

L'ADVAH est portée et financée conjointement par le Conseil Départemental et la Chambre d'agriculture depuis de nombreuses années, au service des projets individuels et collectifs des agriculteurs héraultais.

Elle couvre les différentes filières - viticulture, autres productions végétales, élevage - et l'ensemble des territoires de notre département.

Forte de six agents intervenant dans le cadre du dispositif constitué des conseillers de la Chambre d'agriculture, elle se mobilise, en lien avec le Conseil Départemental dans les domaines aussi variés que complémentaires de l'agroenvironnement, du conseil technico-économique, des démarches d'agriculture raisonnée, biologique, de la HVE et la RSE, du travail sur les Bassins Versants et les sites Natura 2000, de la mise en place de nouveaux itinéraires en phase avec la nécessité, pour les agriculteurs, de réduire leurs coûts de production, mais aussi avec les attentes de la société et des consommateurs en matière de qualité des produits.

A titre d'exemple la DFCI*, le développement oléicole, l'accompagnement de démarches qualité, l'animation du territoire de l'Étang de l'Or, le dispositif de diminution des produits phytosanitaires sont autant de dossiers dans lesquels l'ADVAH s'implique tout particulièrement.

A travers l'ADVAH, le Conseil Départemental et la Chambre d'agriculture affirment leur volonté commune de conjuguer leurs moyens afin d'accompagner au mieux les agriculteurs de nos territoires héraultais.

*DFCI: Défense des Forêts Contre l'Incendie





FRUITS & LEGUMES PPAM, HORTICULTURE

Nos interventions

- Appui technique et économique à la profession : permanences, contacts de terrain
- Co-animation Chambre d'agriculture de l'Hérault - Sudexpé des réseaux de techniciens, au service des agriculteurs
- Actions de proximité et en zone de montagne
- Appui aux agriculteurs, arboriculteurs, maraîchers, horticulteurs, touchés par la sécheresse, les inondations...
- Appui à des projets collectifs
- Soutien aux travaux de Sudexpé pour la recherche de références
- Actions de formation

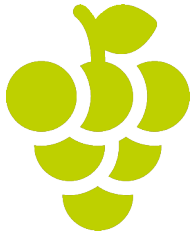


GRANDES CULTURES

Nos interventions en grandes cultures

NOS OBJECTIFS

- Recherche de références : domaine expérimental de Bayssan
- Appui «technico-économico-administratif» aux agriculteurs
- Journées thématiques
- Veille technologique



VITICULTURE

Nos interventions en viticulture

- Continuer la restructuration du vignoble
- Appuyer et développer le concept «un produit pour un marché»
- Maîtriser les coûts de production
- Participer aux projets du territoire
- Aide au pilotage du vignoble

Nos missions spécialisées



- Optimiser les pratiques pour contribuer à une viticulture durable et certifiée
- Respecter la ressource en eau
- Accompagner les projets liés à l'irrigation de la vigne
- Acquérir des références par l'expérimentation
- Produire du raisin de table

- Accompagner les projets d'entreprise en viticulture
- Viticulture de montagne
- Conseil pour l'adaptation du matériel végétal au terroir
- Participer aux actions de formation





ELEVAGE - FORET



ELEVAGE

- Accompagnement des projets d'exploitation
- Accompagnement de projets collectifs de filière et environnementaux
- Appui pour valorisation fromagère



FORET

- Appuis techniques
- Partenariats

LES CERTIFICATIONS ENVIRONNEMENTALES



Dans les filières

- Accompagnement et formation vers la certification **Haute valeur environnementale** (HVE)
- Conseil et orientation des porteurs de projet en **agriculture biologique**
- Formation
- Point Info Bio
- Formation et diagnostic pour préparer son entrée et obtenir la certification **Terra Vitis®**



L'AGROENVIRONNEMENT & LES TERRITOIRES

Urbanisme et foncier
Environnement et eau





TERRITOIRES



Nos interventions

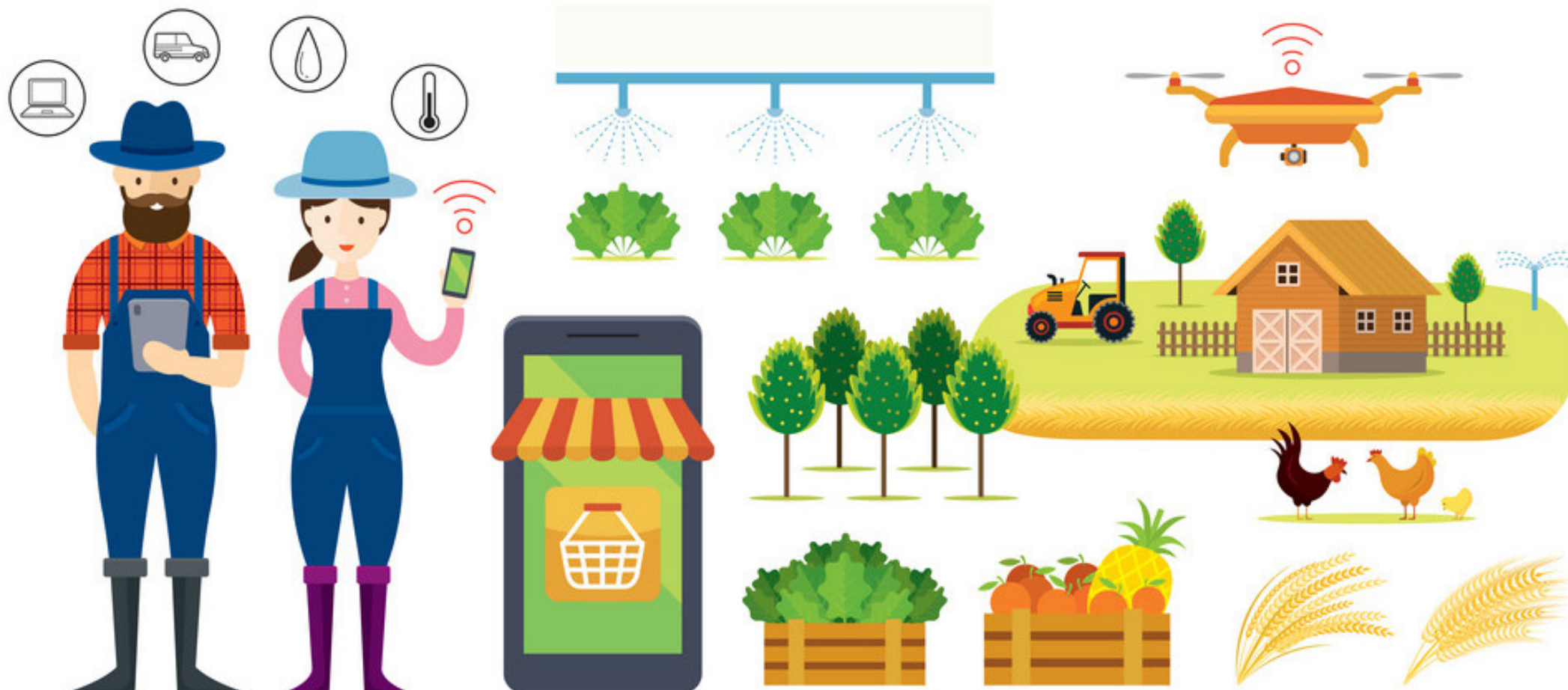
- Appui individuel
- Animation de groupes d'agriculteurs
- Actions de proximité et en zone de montagne
- Appui aux collectivités territoriales
- Appui à des projets collectifs
- Réalisation d'études
- Représentation dans les instances départementales et locales
- Veille réglementaire

Nos thématiques

- Urbanisme
- Grands ouvrages/Aménagements fonciers
- Prévention des risques d'inondation
- Gestion des déchets et valorisation des matières organiques
- Gestion de la ressource en eau
- Qualité de l'eau
- Biodiversité / Agroenvironnement
- Charte riverains

L'INNOVATION L'EXPERIMENTATION

Le machinisme
La recherche
Les outils de cartographie





L'AGROEQUIPEMENT

Nos interventions

- Essais des nouveaux matériels
- Evaluations du coût du poste mécanisation
- Démonstrations de matériels
- Veille technique
- Utilisation d'un banc d'essai moteur et formation éco conduite
- Appui individuel pour le choix de matériel
- Réglage de pulvérisateurs : mise en route de matériel neuf
- Formations et journées techniques



LA RECHERCHE APPLIQUEE

Nos Axes de recherche

- Prospective, projets en viticulture, grandes cultures, arboriculture
- Quels seront les produits agricoles attendus et les systèmes de productions associés ?
- Diffusion des résultats et utilisation dans toute activité de conseil
- Nos essais : tests d'espèces végétales aux conditions pédoclimatiques locales, essais de parcelles de cépages résistants en viticulture
- En collaboration avec la station de recherche appliquée Fruits et Légumes SudExpé



LE SYSTEME D'INFORMATION GEOGRAPHIQUE



Domaines d'intervention

- Administration et valorisation de la base de données cartographiques de la Chambre d'agriculture au service des projets agricoles
- Mise à disposition de données pour améliorer la connaissance, l'analyse et la réflexion prospective des territoires
- Réalisation d'études avec divers partenariats
- Agronomie, aménagement et urbanisme, développement économique, environnement, identification des risques naturels, campagne PAC
- Développements des projets liés aux outils Mes Parcelles

PILOTAGE DE L'EXPLOITATION



PROagri
POUR VOUS. AUJOURD'HUI. ET DEMAIN

PROagri
mes parcelles
l'accélérateur de performance

- Enregistrement de vos pratiques
- Valorisation de vos données technico-économiques pour faciliter le pilotage de vos cultures.
- Gestion de votre déclaration PAC et réponses aux impératifs de conditionnalité, informations réglementaires
- Cartographie du parcellaire et enregistrement des stocks

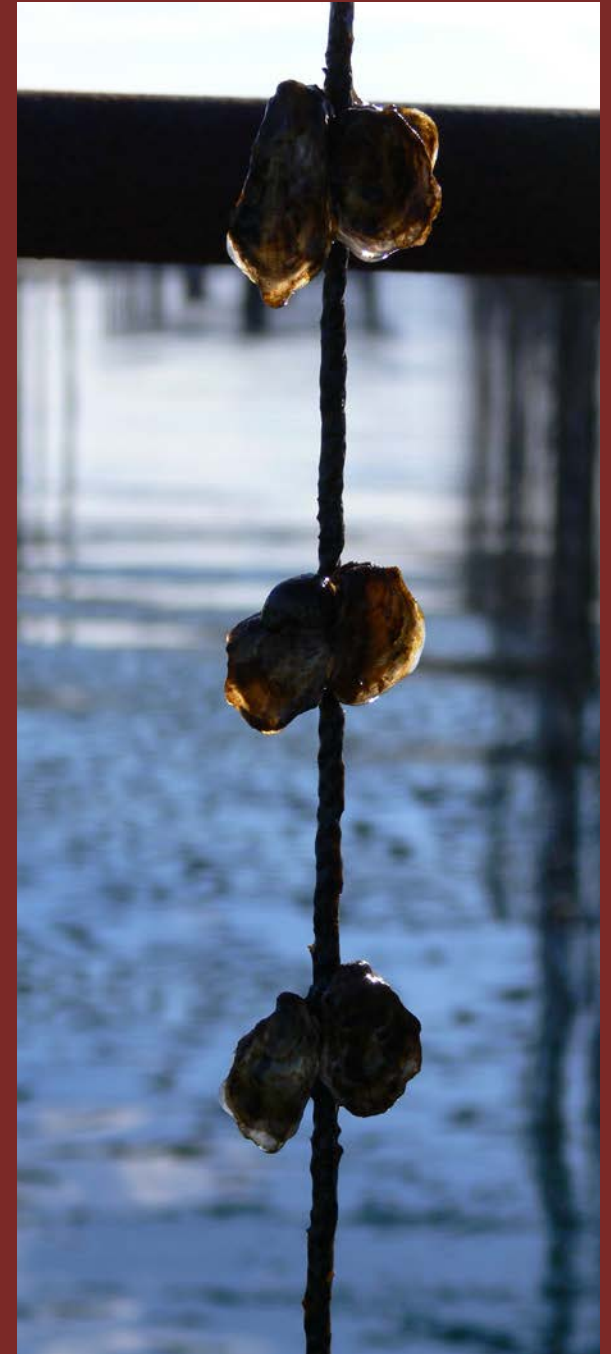
D'AUTRES OUTILS :

Mes Parcelles Essentiel
 Mes Parcelles Essentiel Marges
 Mes Parcelles Prestataires
 Ma Cave
 Proconseil



L'ÉCONOMIE

L'installation et l'appui aux entreprises
L'agritourisme, les circuits de proximité et la diversification
CFE, L'appui juridique





LE CONSEIL D'ENTREPRISE

Domaines d'intervention

Intervention à toutes les étapes de la vie de l'exploitation: installation, appui à la maîtrise d'un atelier de commercialisation, diversification, modernisation, difficultés.

Conseil global

Appui dans des domaines complémentaires : technique, économique, commercial, fiscal, social ou juridique. Associe les conseillers du service économie et ceux des filières de production ou services techniques.

- **Appui à l'installation** : information, préparation, réalisation et accompagnement de l'installation.
- **Accompagnement de projets** : modernisation, innovation et développement des exploitations.
- **Appui face aux difficultés économiques**
- **Transmission d'exploitation** : Information et accompagnement des cédants.
Gestion des Déclarations d'Intention de Cessation d'Activité (DICA).
Élaboration et instruction de l'Aide à la Reconversion Professionnelle (ARP).
Point accueil transmission (PAT)



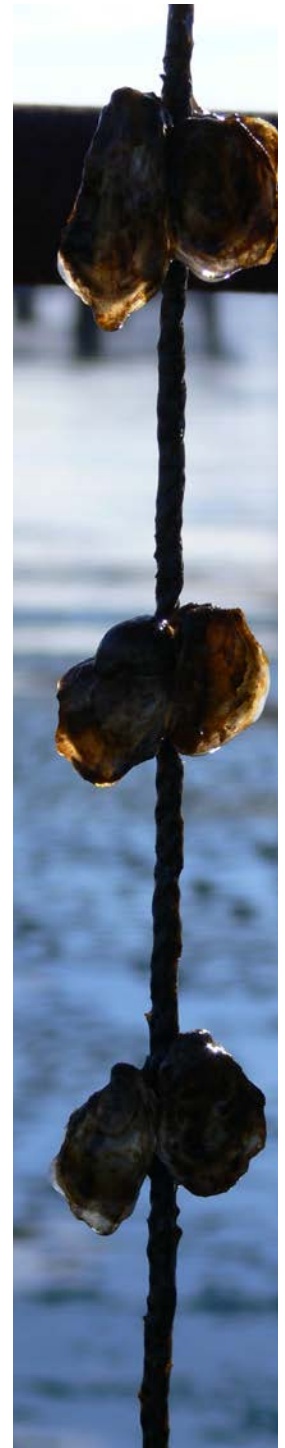
L'APPUI JURIDIQUE

Niveaux d'appui

- **Appui de 1er niveau** (droit rural, généraliste, social, main d'œuvre, fiscal, sociétés)
- Le service juridique offre aussi un appui aux publics prioritaires : jeunes agriculteurs, installation, exploitants en difficulté...
- **Appui de 2ème niveau** (tarifié)

L'appui juridique c'est aussi :

- Un appui juridique individuel et collectif
- La fourniture d'informations juridiques





L'AGRITOURISME L'OENOTOURISME LA DIVERSIFICATION LES CIRCUITS DE PROXIMITE

Nos actions



L'AGRITOURISME

- Accompagnement des porteurs de projets
- Animation du réseau Bienvenue à la Ferme

L'OENOTOURISME

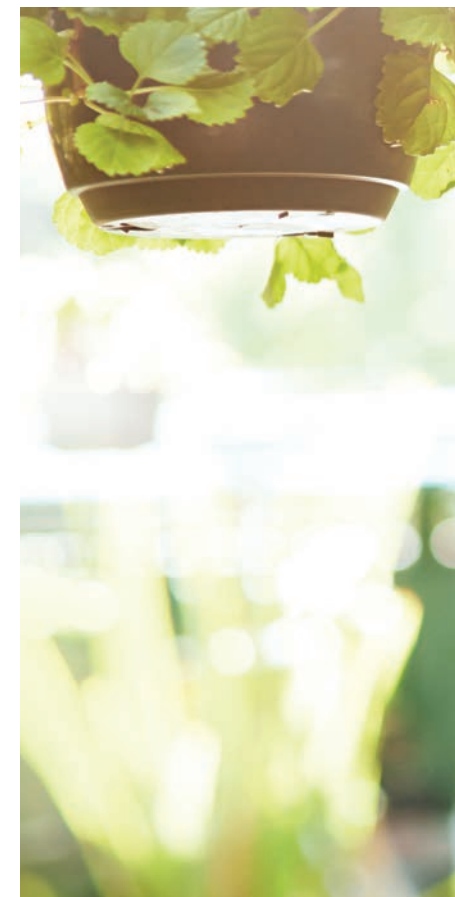
- Accompagnement des projets individuels et collectifs
- Accompagnement des démarches de territoire

LES CIRCUITS DE PROXIMITE

- Accompagnement de projets individuels et collectifs
- Accompagnement au développement de nouvelles formes de commercialisation : e-commerce, drive...
- Accompagnement des démarches qualité produits

LA PROMOTION

- Organisation des marchés de producteurs dans des fêtes à thème et des manifestations au sein des territoires
- Accompagnement institutionnel d'associations ayant pour mission de promouvoir la diversité des productions de l'Hérault
- Accompagnement des producteurs dans leurs démarches qualité produit
- Participation aux actions de promotion coordonnées au niveau régional





LE POINT ACCUEIL DIVERSIFICATION

- Accompagnement de projets de diversification
- Appréhension du projet dans sa globalité



LA FORMATION DES AGRICULTEURS

Nos actions

La Chambre d'agriculture de l'Hérault est un Centre de formation continue

- Ses formations apportent des réponses concrètes aux problématiques agricoles
- Elles s'adressent aux exploitants et aux salariés agricoles, aux conjoints-collaborateurs, aux aides familiaux et aux jeunes en cours d'installation dans le cadre du Plan de Professionnalisation Personnalisé (PPP) et aux cotisants solidaires.
- Elles sont dispensées par des formateurs avérés, techniciens de la Chambre d'agriculture ou d'organisations agricoles et des intervenants spécialisés extérieurs.

La Chambre d'agriculture de l'Hérault, acteur de la formation initiale

- Participation aux instances d'orientation des établissements,
- Interventions des conseillers auprès des lycées, CFPPA,...

Formations en présentiel, à distance ou Formation Mixte Digitale (FMD)

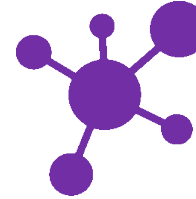
LA COMMUNICATION & LE MARKETING



Les réseaux sociaux
Le site internet
www.herault.chambre-agriculture.fr/



LA COMMUNICATION GENERALE ET INSTITUTIONNELLE



Axes d'intervention

- Trois numéros/an du mag Chambre info
- Diffusion de 6 newsletters/an et 2 newsletters Proagri/an
- Presse : prises d'espaces dans divers médias, communiqués de presse en couverture d'événements et de partenariat
- Edition de diverses brochures et supports techniques, catalogues, brochures, flyers et/ou invitations

LES RESEAUX SOCIAUX

- Communication régulière sur Facebook et twitter
- Vidéos en ligne sur le compte Youtube

LE SITE INTERNET

- Toutes les activités de la Chambre d'agriculture
- Actualités des Chambres d'agriculture
- Publications et vidéos
- Offres de service
- Catalogues de l'offre de service PROAGRI - PROVITI + fiches commerciales
Tarifs actualisés chaque année



PROAGRI
POUR VOUS, AUJOURD'HUI, ET DEMAIN

FORMATIONS

CATALOGUE DES FORMATIONS 2021-2022

Pour aboutir vos projets

- Certifications environnementales (AB, HVE ...)
- Changement climatique
- Filières/Technicité
- Gestion/Marketing
- Machinisme
- Outils d'aide à la décision

 www.herault.chambre-agriculture.fr



LES MARQUES DE LA CHAMBRE D'AGRICULTURE

La marque **PROAGRI**

Des parutions

ProAgri

Des conseils, des services et des formations pour chaque étape du projet de l'exploitation agricole, qu'il s'agisse de s'installer, consolider son exploitation, optimiser ses performances, transformer son système ou transmettre.

ProViti

Des conseils et des formations pour chaque étape de son projet, qu'il s'agisse de protéger son vignoble, choisir et entretenir son matériel, fertiliser ses sols, piloter l'irrigation, commercialiser...

Terr'alto

Marque d'identification pour répondre aux besoins des collectivités nous positionnant tel un bureau d'étude. Elle regroupe nos compétences en matière de ruralité et notre connaissance pointue des politiques publiques, des pratiques agricoles et de la réglementation.



LES MARQUES DE LA CHAMBRE D'AGRICULTURE

Bienvenue à la ferme

Depuis plus de 30 ans, près de 8 000 producteurs du réseau Bienvenue à la ferme (BAF) ouvrent les portes de leurs fermes aux consommateurs, partout en France. Bienvenue à la ferme valorise la richesse de l'agriculture française en offrant la possibilité de manger fermier tout au long de l'année avec l'offre « Mangez fermier » mais également de prolonger l'expérience à la ferme à travers les activités « Vivez fermier »

150 adhérents dans l'Hérault

<https://www.bienvenue-a-la-ferme.com/>



Marché des Producteurs de Pays

150 événements estivaux de dégustation gourmande et fermière dans une trentaine de communes du littoral aux hauts cantons

Innov'action

Présenter à travers une porte ouverte dans une ferme, des pratiques innovantes à d'autres agriculteurs, autour de la triple performance économique, sociale et environnementale, directement sur leur exploitation, afin de favoriser le transfert de pratiques et de connaissances.



Proxi-Miser

réaffirmer la proximité avec les agriculteurs comme valeur forte et fédératrice : investir dans la diffusion et le transfert d'innovations pour relancer l'appropriation de nouvelles pratiques et reprendre contact avec des catégories d'agriculteurs éloignés de l'offre d'accompagnement de la Chambre d'agriculture. Un réseau de fermes pilotes est créé sur l'Occitanie appelées « ambassadeurs Innov'action »

<https://ambassadeursinnovaction.fr/>





www.herault.chambre-agriculture.fr

Suivez-nous !



MàJ juin 2022