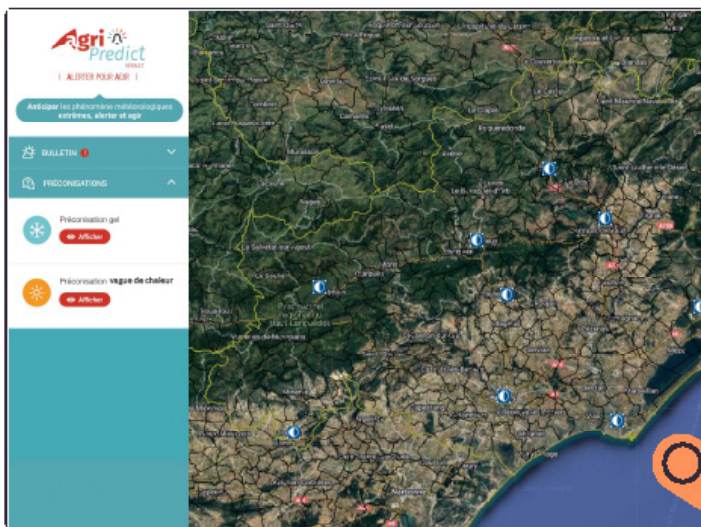


|ANTICIPER POUR AGIR|



PLU

≥ h



Agripredict, la solution agro-météorologique innovante face aux aléas climatiques extrêmes

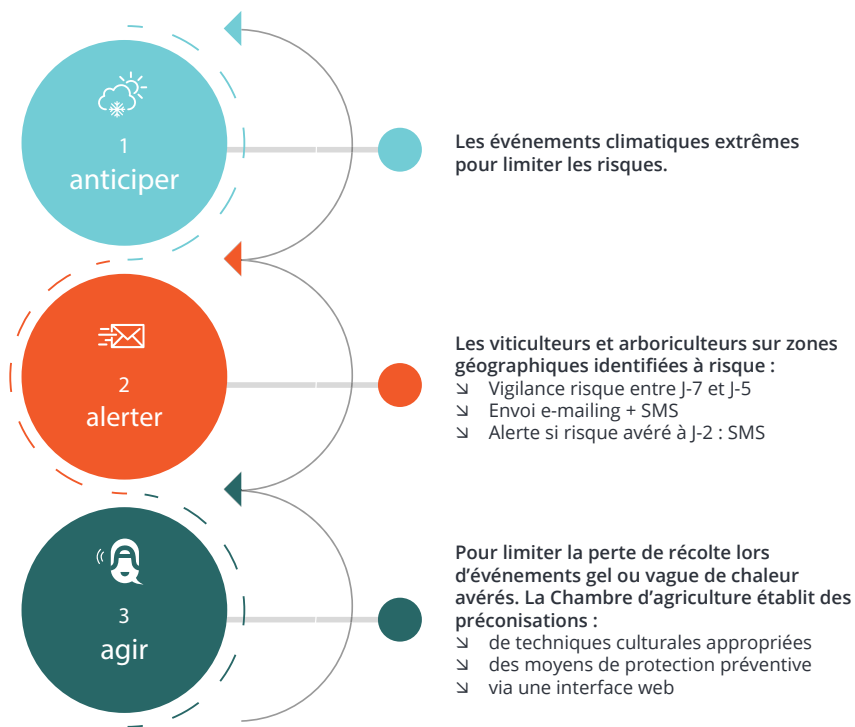
Combinaison de 2 savoir-faire :



Predict services
Entreprise innovante associant
hydrométéorologie, télé
communication et expertise en
gestion des risques.

Chambre d'agriculture de l'Hérault
Un maillage territorial 13 conseillers
de secteur avec une connaissance
technique pointue des stades
culturels .



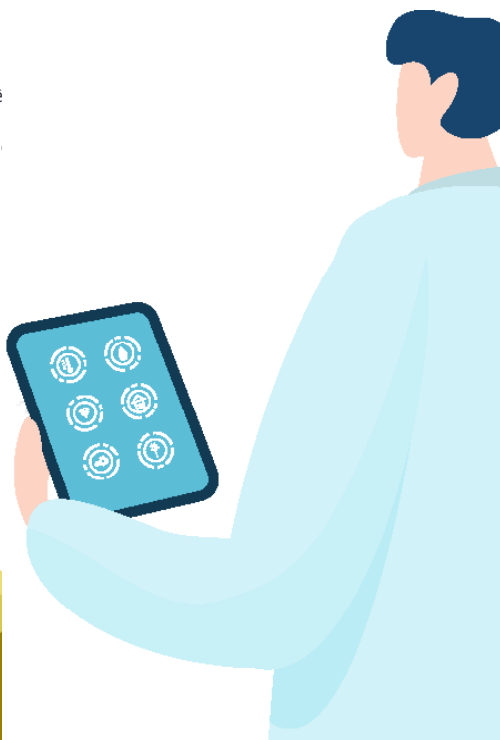


Nos +

- ↳ **Anticiper** les phénomènes météorologiques extrême communale
- ↳ **Alerter** au plus tôt d'une prévision météorologique un impact sur les parcelles
- ↳ **Adapter** les interventions techniques grâce à une préconisations liées au risque encouru
- ↳ **Apporter** un outil performant d'aide à la décision

PLUS D'INFORMATIONS

- ↳ herault.chambre-agriculture.fr





ANTICIPER LES PHÉNOMÈNES
MÉTÉOROLOGIQUES EXTRÊMES,
ALERER ET AGIR.

Les partenaires financiers



Projet co-financé par la Chambre d'agriculture, Groupama Méditerranée, Conseil départemental de l'Hérault et 14 collectivités territoriales pour une période test de 2021 à 2023.