



## Comité RQD

Reconversion Qualitative Différée du vignoble

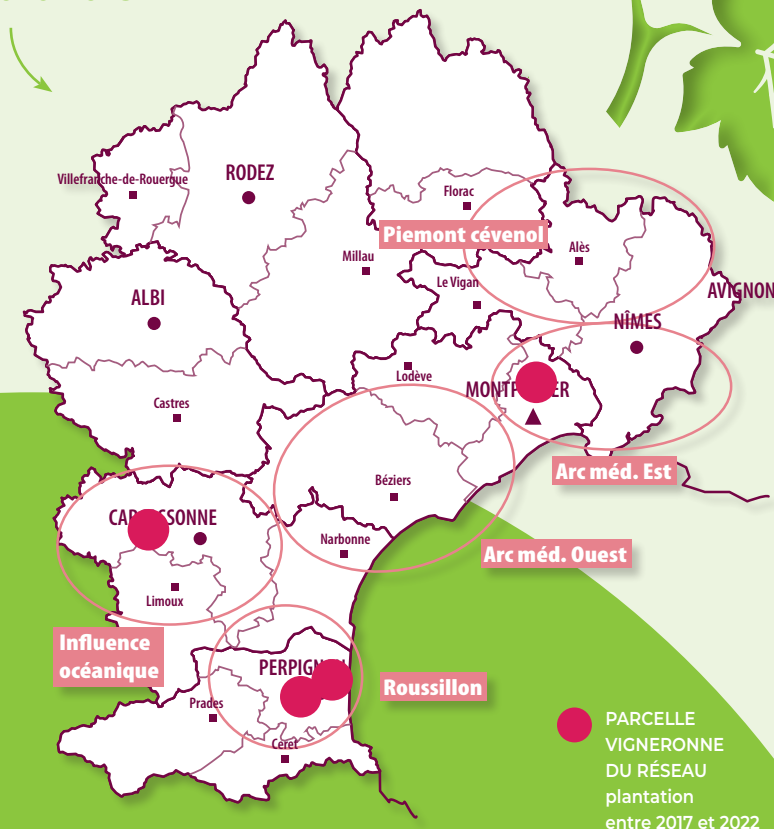


CHAMBRE  
D'AGRICULTURE  
HÉRAULT

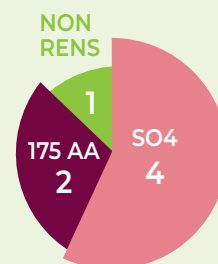


# Voltis B®

## LE RÉSEAU 2020-2023



- ▶ **Variété française**, classée définitivement en 2018. Distribuée par tous les pépiniéristes.
- ▶ **Éligibilité aux aides** OUI en plan individuel et OUI en plan collectif PCR 5.
- ▶ **Cahiers des charges** Le Voltis B ne figure pas sur les cahiers des charges de toutes les IGP Vin de Pays du bassin de production Languedoc-Roussillon. Veuillez à vérifier l'éligibilité de la variété selon votre objectif de production.

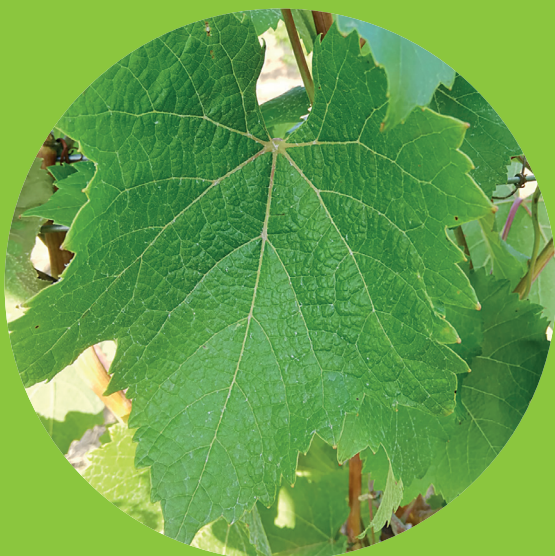


## PORTE-GREFFES du réseau vigneron

NOMBRE DE MILLÉSIMES OBSERVÉS

# Voltis B®

## AGRONOMIE



**Aptitude sol et porte-greffe** : pas de contre-indication constatée.

**Aptitude climatique** : manque de référence.  
2023 : sécheresse et chaleur en fin d'été sans eau : défoliation précoce.

**Cycle végétatif** : débourre tard, se récolte une semaine plus tard que le Chardonnay.  
Le cycle semble assez court.  
A confirmer.

**Aptitude à la taille** : à tailler long impérativement, les yeux de la base sont peu fertiles.

**Vigueur** : oui.

**Port et palissage** : port semi-retombant.

**Vrilles** : nombreuses, solides.

**Grappes et récolte** : grosses grappes, récolte comparable à supérieure au Chardonnay.  
Sur plantier : coulure et millerandage selon parcelle.

# PHYTOSANITAIRE oïdium et mildiou

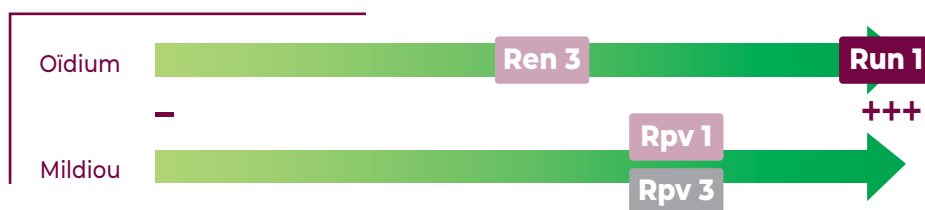
## Degré de résistance OÏDIUM (synthèse des observations 2017-2021)



## Degré de résistance MILDIOU (synthèse des observations 2018 et 2020)



## Force des gènes présents



### Les graphiques de degré de résistance à l'OÏDIUM et au MILDIOU

Le placement des « X » représentant les performances de la variété est obtenu grâce aux observations d'intensité des maladies selon le protocole Oscar de l'INRAé, utilisé systématiquement pour permettre les échanges d'informations. Afin de donner l'échelle au graphique, des cépages classiques ont été placés. Le cépage Chardonnay est le témoin des parcelles expérimentales suivies dans l'Aude et l'Hérault de 2014 à 2020 selon le même protocole. Le cépage Sauvignon est placé par expertise. Plus « X » est à droite dans la partie vert foncé de l'axe, plus grande est la résistance de la variété à la maladie. L'axe oïdium est une synthèse de l'ensemble des années suivies pour la variété en remontant le plus loin possible dans la connaissance d'une parcelle (parfois antérieure à la création du réseau). Tandis que l'axe mildiou ne prend en compte que les deux années à mildiou 2018 et 2020.

### Le graphique de la « force des gènes présents »

Voltis B, création française est un exemple de pyramidage des gènes, avec un gène fort protégé par un plus faible. Sur le graphique l'axe va de « - » faible à « +++ » résistance totale. On y retrouve, écrit en bordeaux le gène totalement résistant **Run 1** des variétés INRAé. Le **Rpv 3**, mildiou, est écrit en grisé car il est contourné.

# STRATÉGIES DE TRAITEMENT

**OÏDIUM** • Durabilité de la résistance → **1 traitement en pré-floraison.**

**MILDIOU** • Protection de la récolte + durabilité de la résistance.

Des études ont mis en évidence la présence d'isolats de mildiou contournant la résistance conférée par **Rpv 3**. Il est donc préconisé de réaliser quel que soit le contexte de la parcelle, **1 traitement minimum autour de la floraison** de façon à protéger **Rpv 1**.

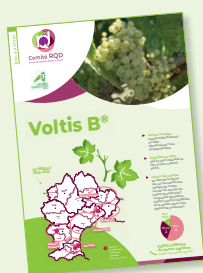
Selon la pression de l'année et les observations dans la parcelle, un 2<sup>e</sup> traitement peut être nécessaire.

**BLACK ROT** • Selon la parcelle, choisir un produit à double homologation pour faire le traitement de pré-floraison.



Pour en savoir plus

[https://herault.chambre-agriculture.fr/fileadmin/user\\_upload/Occitanie/068\\_Inst-Herault/Documents/1\\_productions\\_techniques/experimentation/varietes\\_tolerantes/Focus\\_varietes\\_resistantes\\_ca34\\_2023.pdf](https://herault.chambre-agriculture.fr/fileadmin/user_upload/Occitanie/068_Inst-Herault/Documents/1_productions_techniques/experimentation/varietes_tolerantes/Focus_varietes_resistantes_ca34_2023.pdf)



Cette fiche est obtenue à partir du suivi du **réseau des parcelles vigneronnes**, réseau du comité RQD complété par des rencontres impromptues avec les viticulteurs. Le comité RQD fait intervenir depuis 2020 les quatre Chambres départementales du bassin de production afin de capitaliser des références sur les aptitudes au sol, porte-greffe, taille par variété... Les parcelles sont replacées dans des ensembles climatiques qui influent sur les maladies, validés par l'expertise des conseillers dans le cadre du Bulletin de Santé du Végétal. Ces données seront utilisées dans l'évolution des fiches. Les parcelles ne sont pas forcément suivies tous les ans. Il peut y avoir des rotations afin de prendre en compte plus de cas de plantation.

**Tout viticulteur souhaitant apporter ses observations sur les aptitudes agronomiques, ses expériences des vins et de la commercialisation est bienvenu. Contactez vos conseillers viticoles pour transmettre vos observations, avis, photos...**

Le **protocole** mis en place sur le réseau se base sur deux visites : floraison et véraison-récolte et un échange avec le viticulteur pour synthétiser l'année. A chaque visite un état des lieux de la parcelle est réalisé. L'obtention des données phytosanitaires est réalisée sur la base des classes du protocole Oscar de l'INRAé [www.observatoire-cepapes-resistants.fr](http://www.observatoire-cepapes-resistants.fr). L'uniformisation des données permet d'envisager des échanges de références si besoin.



Pour plus d'informations localisées

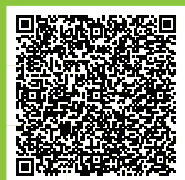
(parcelle du réseau) : contacter votre Chambre d'agriculture

Pour d'autres photos de symptômes

<https://observatoire-cepapes-resistants.fr/boite-a-outils/identifier-des-symptomes/>



Pour en savoir plus (œnologie – caractéristiques vins – publications)



<https://herault.chambre-agriculture.fr/productions-techniques/experimentation-recherche/diminution-des-intrants/varietes-tolerantes-mildiou-et-oidium/>



<https://aude.chambre-agriculture.fr/productions-techniques/viticulture/varietes-resistantes-aux-maladies/>



<https://gard.chambre-agriculture.fr/productions-techniques/viticulture/experimentation-cepapes-resistants/>



<https://www.icv.fr/mediatheque-viti-vinicole/guide-technique-cepapes-resistants>



<https://po.chambre-agriculture.fr/productions-techniques/viticulture/cepapes-et-porte-greffes/>



Programme coordonné par CA34

[fortin@herault.chambagri.fr](mailto:fortin@herault.chambagri.fr)

Avec le soutien du Comité RQD

[contact@comiterqd-lr.fr](mailto:contact@comiterqd-lr.fr)