



Comité RQD

Reconversion Qualitative Différée du vignoble

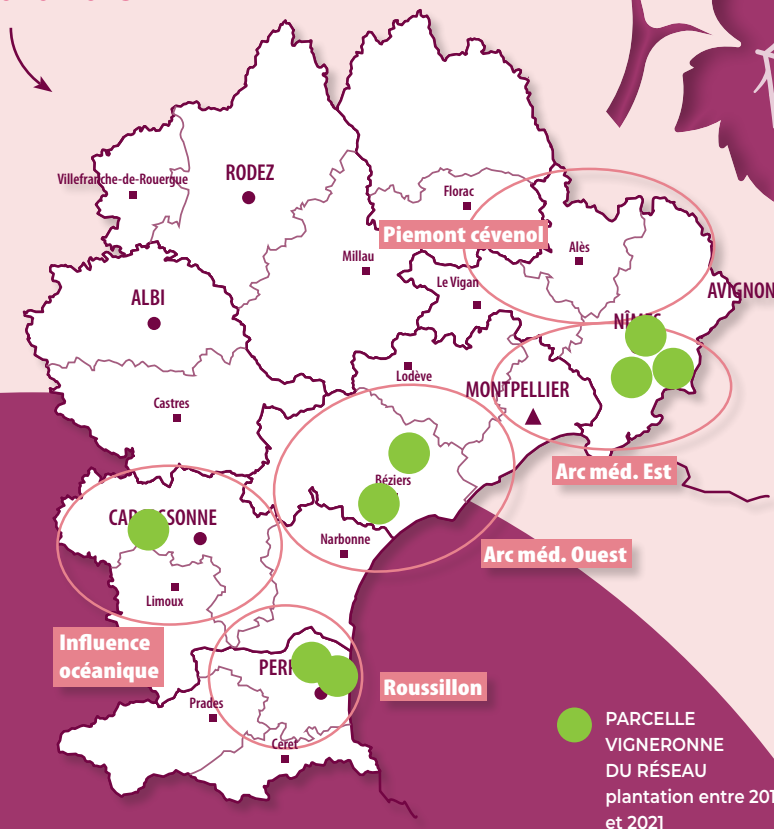


CHAMBRE
D'AGRICULTURE
HERAULT

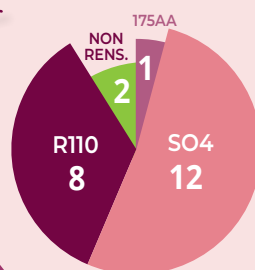


Artaban N®

LE RÉSEAU 2020-2023



- ▶ **Variété française,**
classée définitivement
en 2018.
Distribuée par tous
les pépiniéristes.
- ▶ **Éligibilité aux aides**
OUI en plan individuel et
NON en plan collectif
PCR 5.
- ▶ **Cahiers des charges**
L'Artaban N ne figure
pas sur les cahiers des
charges de toutes
les IGP Vin de Pays du
bassin de production
Languedoc-Roussillon.
Veillez à vérifier l'éligibilité
de la variété selon votre
objectif de production.



PORTE-GREFFES du réseau vigneron

NOMBRE DE MILLÉSIMES OBSERVÉS

Artaban N®



CARENCE MAGNÉSIENNE

AGRONOMIE

Aptitude sol et porte-greffe : en conditions fertiles, choisir un porte-greffe peu vigoureux et ne pas hésiter à retailler à deux yeux. En cas contraire, il y a un risque de « sécher » la souche.

Aptitude climatique :

Gel 2021 : sur le réseau des parcelles suivies, différents cas ont pu être observés.

Selon le degré d'atteinte, il est observé :

- soit une bonne reprise et peu d'impact sur la récolte même avec un fort taux de gel ;
- soit lorsque le gel a été à 100 %, un redémarrage tardif, en faisant peu de sarments (mais de gros bois, solides) et peu de récolte (2 t/ha).

Sécheresse et chaleur fin maturation 2023. sur un été sans pluie :

- sur taille longue : larges "fenêtres" au centre des baguettes, les yeux non débouffés entraînent peu de récolte sur parcelle non irriguée.

Cycle végétatif : vendange entre le Merlot et le Grenache.

Aptitude à la taille : pas de contre-indication constatée. En taille courte : fertilité de 2 grappes par bourgeon franc.

Vigueur : bonne à forte.

Port et palissage : semi retombant,

4 des 5 parcelles sont palissées avec deux hauteurs de fils au-dessus du porteur.

La 5^e parcelle : 1 niveau au-dessus du porteur.

Vrilles : nombreuses, solides.

Grappillons : peu.

Carences : magnésiennes régulièrement observées.

Grappes et récolte : les baies ont tendance à flétrir.

La maturité plafonne aux alentours de 12 % vol.

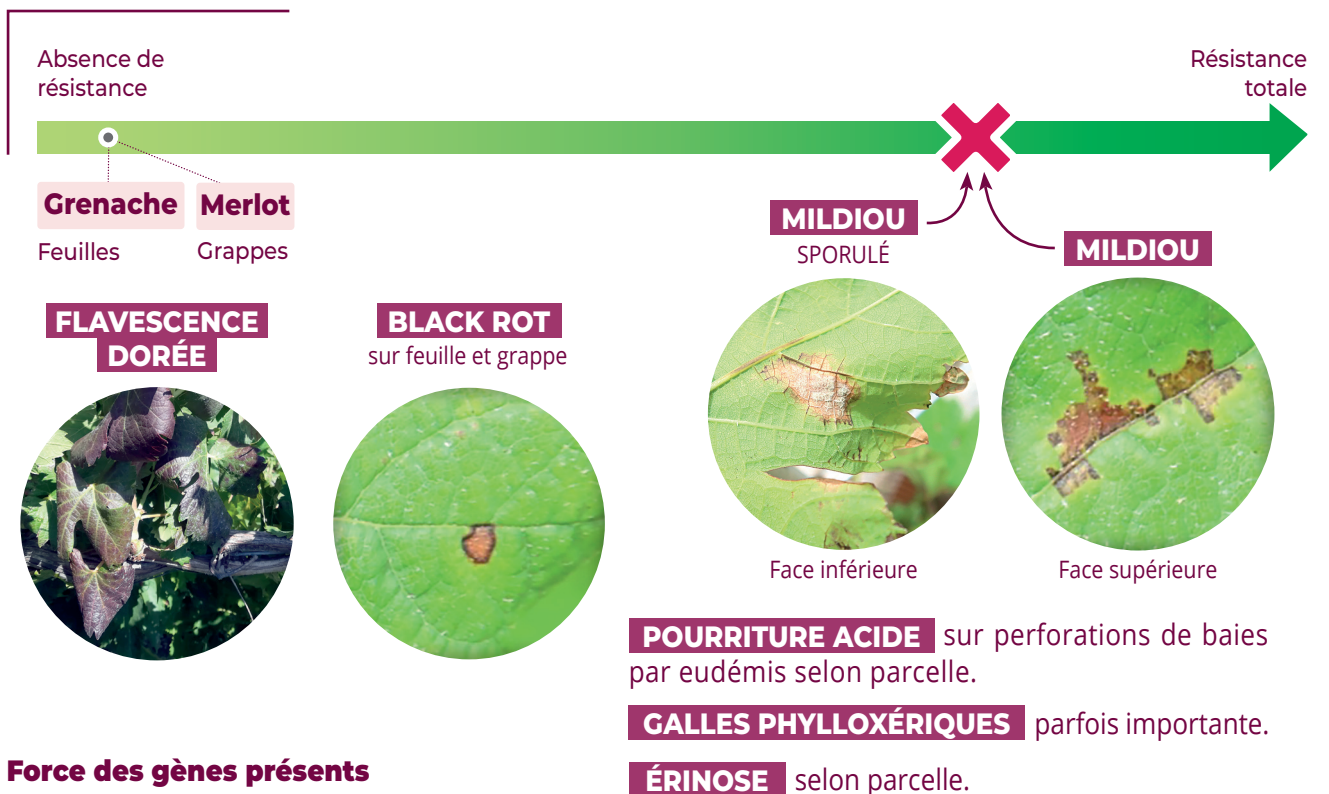
Les grappes d'Artaban sont un peu plus petites que celles du Merlot, avec des baies entre celles du Cabernet-Sauvignon et du Merlot. Les parcelles, jeunes, laissent à penser une production moyenne à importante.

PHYTOSANITAIRE oïdium et mildiou

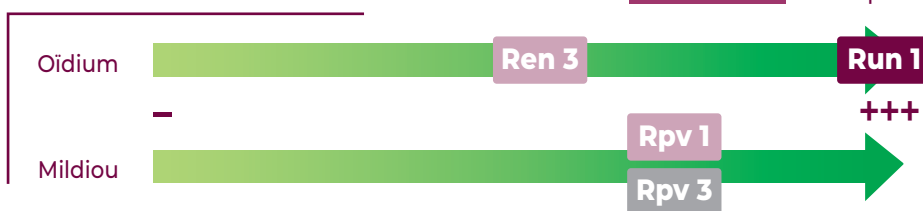
Degré de résistance OÏDIUM (synthèse des observations 2017 à 2021)



Degré de résistance MILDIOU (synthèse des observations 2018 et 2020)



Force des gènes présents



Les graphiques de degré de résistance à l'OÏDIUM et au MILDIOU

Le placement des « X » représentant les performances de la variété est obtenu grâce aux observations d'intensité des maladies selon le protocole Oscar de l'INRAé, utilisé systématiquement pour permettre les échanges d'informations. Afin de donner l'échelle au graphique, des cépages classiques ont été placés. Le cépage Merlot est le témoin des parcelles expérimentales suivies dans l'Aude et l'Hérault de 2014 à 2020 selon le même protocole. Les cépages Cabernet-Sauvignon et Grenache sont placés par expertise. Plus « X » est à droite dans la partie vert foncé de l'axe, plus grande est la résistance de la variété à la maladie.

L'axe oïdium est une synthèse de l'ensemble des années suivies pour la variété en remontant le plus loin possible dans la connaissance d'une parcelle (parfois antérieure à la création du réseau). Tandis que l'axe mildiou ne prend en compte que les deux années à mildiou 2018 et 2020.

Le graphique de la « force des gènes présents »

L'Artaban, création française est un exemple de pyramidage des gènes, avec un gène fort protégé par un plus faible. Sur le graphique l'axe va de « - » faible à « +++ » résistance totale. On y retrouve, écrit en bordeaux le gène totalement résistant Run 1 des variétés INRAé. Le Rpv 3, mildiou, est écrit en grisé car il est contourné.

STRATÉGIES DE TRAITEMENT

OÏDIUM • Durabilité de la résistance → **1 traitement en pré-floraison.**

MILDIOU • Protection de la récolte + durabilité de la résistance.

Des études ont mis en évidence la présence d'isolats de mildiou contournant la résistance conférée par **Rpv 3**. Il est donc préconisé de réaliser quel que soit le contexte de la parcelle, **1 traitement minimum autour de la floraison** de façon à protéger **Rpv 1**.

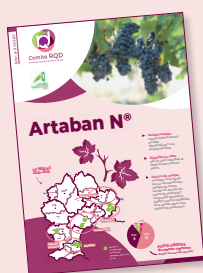
Selon la pression de l'année et les observations dans la parcelle, un 2^e traitement peut être nécessaire.

BLACK ROT • Selon l'historique de la parcelle, choisir un produit à double homologation pour faire le traitement de pré-floraison.



Pour en savoir plus

https://herault.chambre-agriculture.fr/fileadmin/user_upload/Occitanie/068_Inst-Herault/Documents/1_productions_techniques/experimentation/varietes_tolerantes/Focus_varietes_resistantes_ca34_2023.pdf



Cette fiche est obtenue à partir du suivi du **réseau des parcelles vigneronnes**, réseau du comité RQD complété par des rencontres impromptues avec les viticulteurs. Le comité RQD fait intervenir depuis 2020 les quatre Chambres départementales du bassin de production afin de capitaliser des références sur les aptitudes au sol, porte-greffe, taille par variété... Les parcelles sont replacées dans des ensembles climatiques qui influent sur les maladies, validés par l'expertise des conseillers dans le cadre du Bulletin de Santé du Végétal. Ces données seront utilisées dans l'évolution des fiches. Les parcelles ne sont pas forcément suivies tous les ans. Il peut y avoir des rotations afin de prendre en compte plus de cas de plantation.

Tout viticulteur souhaitant apporter ses observations sur les aptitudes agronomiques, ses expériences des vins et de la commercialisation est bienvenu. Contactez vos conseillers viticoles pour transmettre vos observations, avis, photos...

Le **protocole** mis en place sur le réseau se base sur deux visites : floraison et véraison-récolte et un échange avec le viticulteur pour synthétiser l'année. A chaque visite un état des lieux de la parcelle est réalisé. L'obtention des données phytosanitaires est réalisée sur la base des classes du protocole Oscar de l'INRAé www.observatoire-cepages-resistants.fr. L'uniformisation des données permet d'envisager des échanges de références si besoin.



Pour plus d'informations localisées

(parcelle du réseau) : contacter votre Chambre d'agriculture

Pour d'autres photos de symptômes

<https://observatoire-cepages-resistants.fr/boite-a-outils/identifier-des-symptomes/>



Pour en savoir plus (œnologie – caractéristiques vins – publications)



<https://herault.chambre-agriculture.fr/productions-techniques/experimentation-recherche/diminution-des-intrants/varietes-tolerantes-mildiou-et-oidium/>



<https://aude.chambre-agriculture.fr/productions-techniques/viticulture/varietes-resistantes-aux-maladies/>



<https://gard.chambre-agriculture.fr/productions-techniques/viticulture/experimentation-cepages-resistants/>



<https://www.icv.fr/mediatheque-viti-vinicole/guide-technique-cepages-resistants>



<https://po.chambre-agriculture.fr/productions-techniques/viticulture/cepages-et-porte-greffes/>



Programme coordonné par CA34

fortin@herault.chambagri.fr

Avec le soutien du Comité RQD

contact@comiterqd-lr.fr