



Plantations nouvelles : choisir ses variétés tolérantes aux maladies oïdium et mildiou



herault.chambre-agriculture.fr



**AGRICULTURES
& TERRITOIRES**
CHAMBRE D'AGRICULTURE
HÉRAULT



Plan de l'Atelier

Introduction : Guilhem Vigroux, président du Comité RQD

Synthèse agronomique et phytosanitaire, les apports du réseau des vignerons et clés de lecture des fiches variétés :

Nathalie Fortin, CA34

Quel positionnement commercial pour les vins de variétés tolérantes : Gabriel Ruetsch, Foncalieu

L'innovation au plus près de vos attentes, ex du syndicat

Picpoul de Pinet : Cédric Moisy, IFV



Comité RQD

Reconversion Qualitative Différée du vignoble

Guilhem Vigroux

herault.chambre-agriculture.fr





**aGRICULTURES
& TERRITOIRES**
CHAMBRE D'AGRICULTURE
HÉRAULT



Synthèse agronomique et phytosanitaire

herault.chambre-agriculture.fr



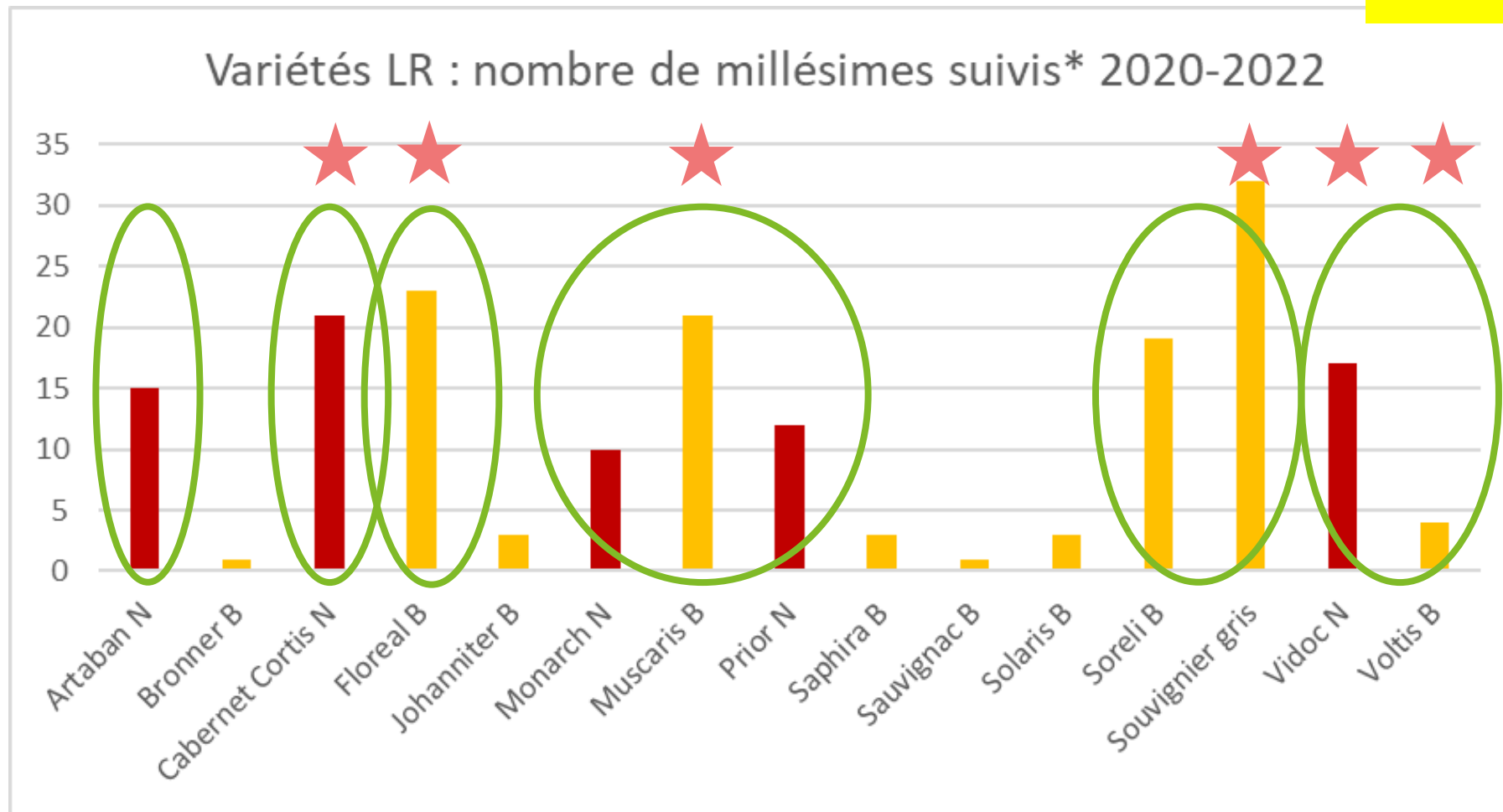
**aGRICULTURES
& TERRITOIRES**
CHAMBRES D'AGRICULTURE



RESEAU DU BASSIN LANGUEDOC-ROUSSILLON

- >200 observations de 2020 à 2022

Appel : FLEURTAI
VOLTIS

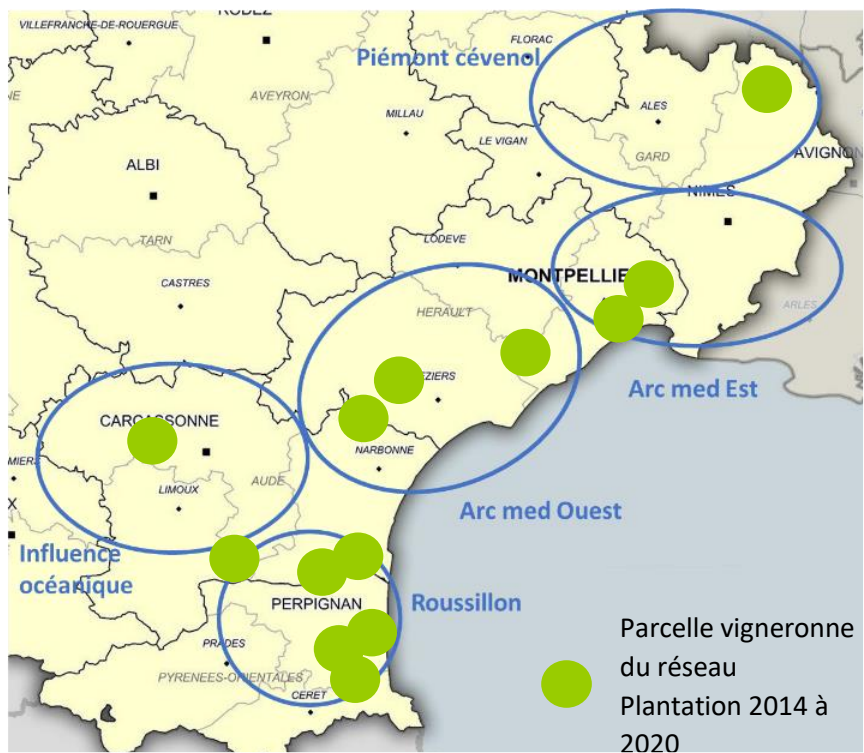


4

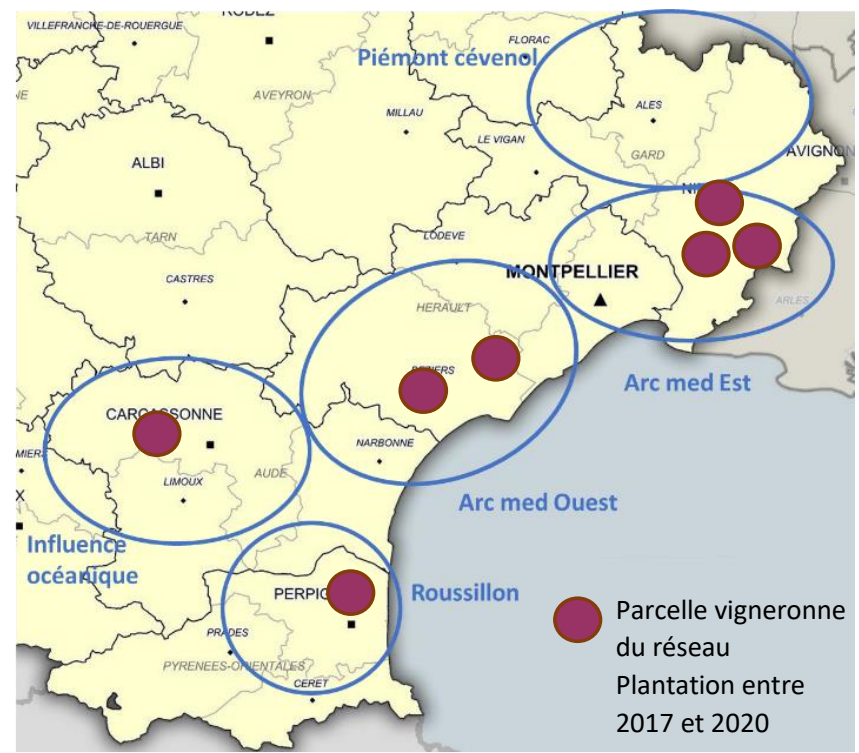
★ PCR 5

EXEMPLE DE DEUX VARIETES

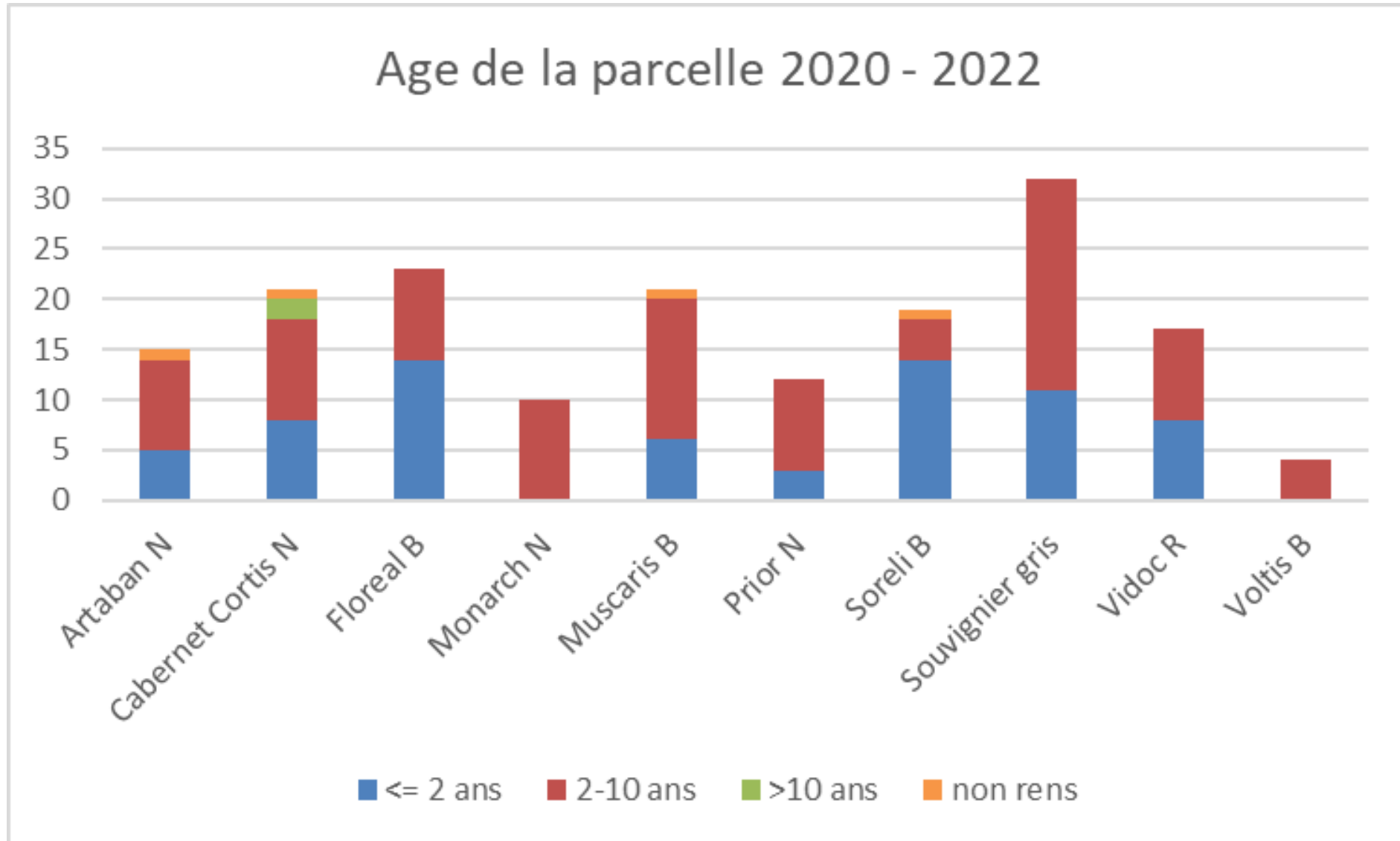
- Souvignier gris 2020-2022



- Artaban N 2020-2022



UN RESEAU JEUNE*

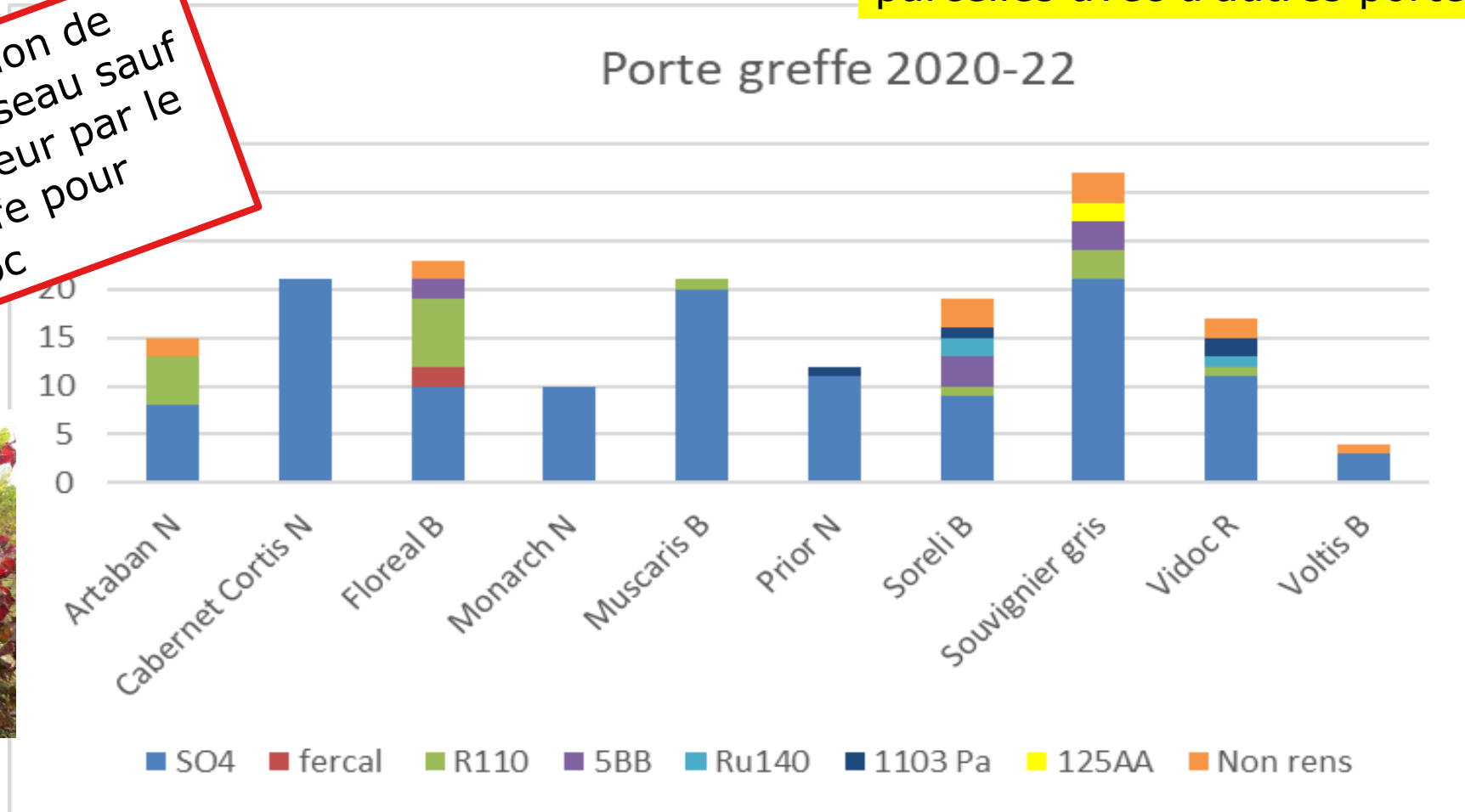


➤ DIVERSITE DU RESEAU* : PORTE-GREFFE

- Trop de SO4 ...

Appel : nous recherchons des parcelles avec d'autres porte-greffe

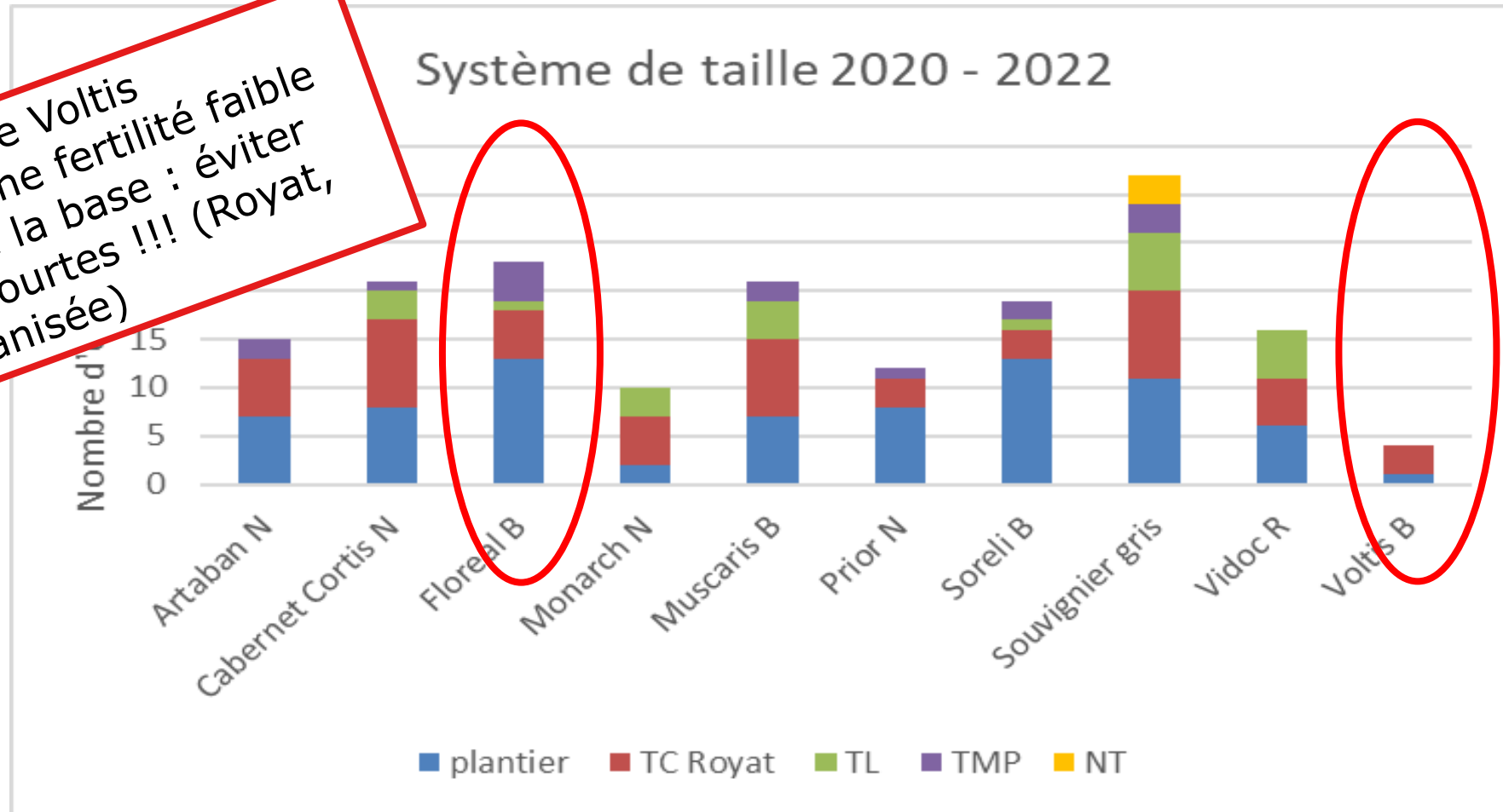
Aucune contre-indication de porte-greffe sur le réseau sauf la gestion de la vigueur par le choix du porte-greffe pour l'Artaban et le Vidoc



➤ DIVERSITE DU RESEAU* : TAILLE

- Mise en place progressive des systèmes de conduite

Le Floréal et le Voltis présentent une fertilité faible des yeux de la base : éviter les tailles courtes !!! (Royat, taille mécanisée)



PROTOCOLE

- 2 visites de terrain complètes en préfloraison et véraison-récolte
- 1 échange avec le viticulteur pour recueillir son avis au vignoble, à la récolte, en cave, voire vin ...



Phytosanitaire

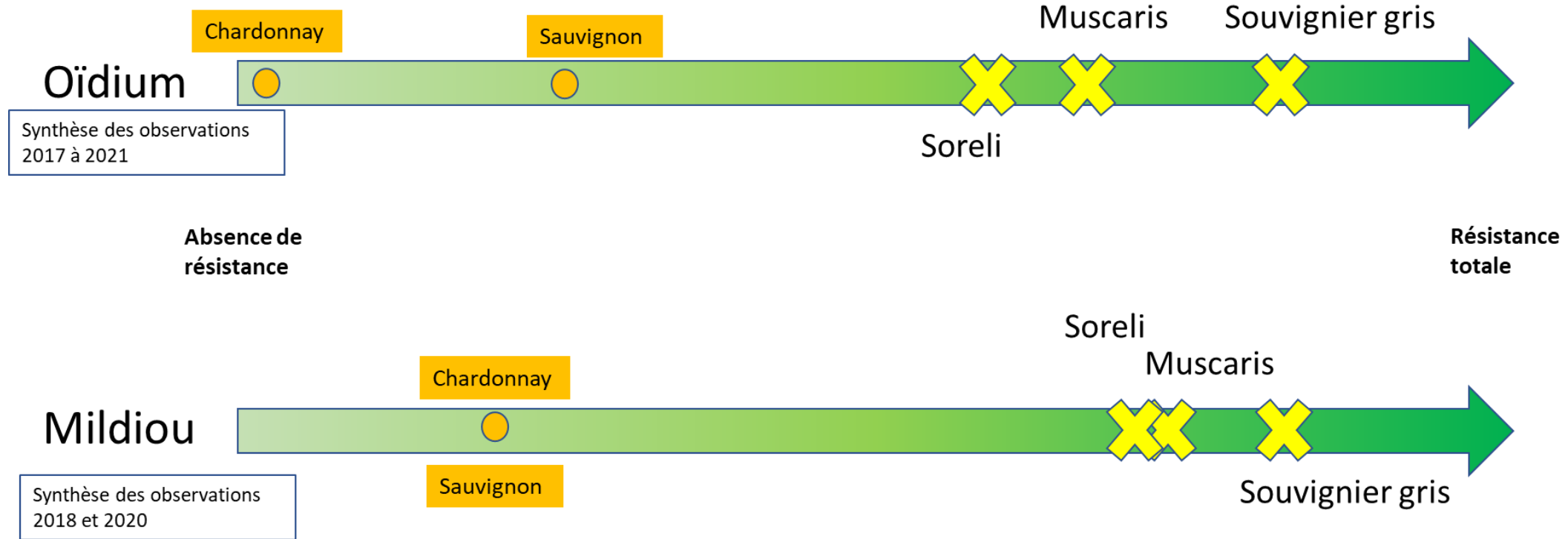
herault.chambre-agriculture.fr



**AGRICULTURES
& TERRITOIRES**
CHAMBRES D'AGRICULTURE

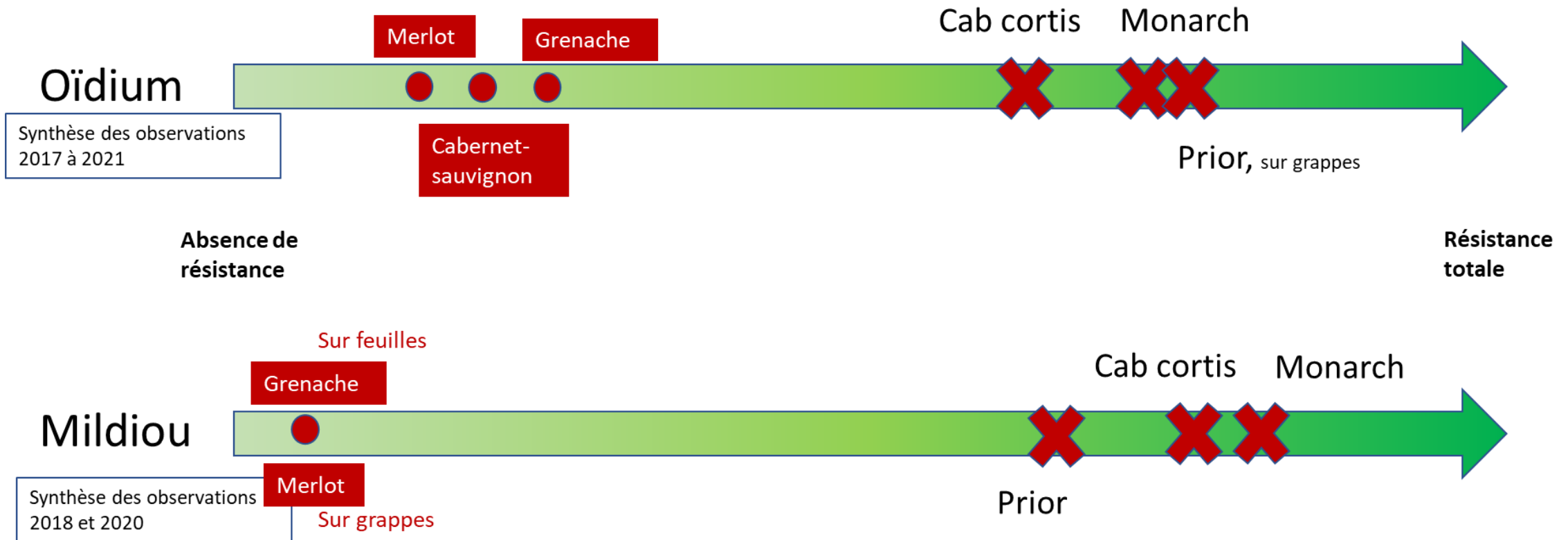
MUSCARIS B, SORELI B, SOUVIGNIER GRIS

Degré résistance



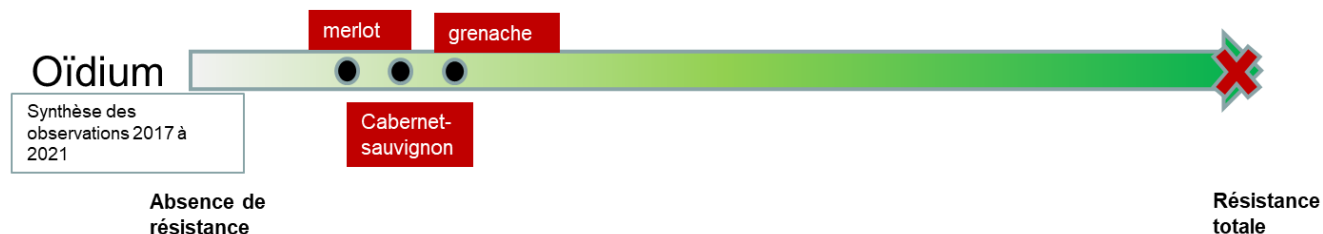
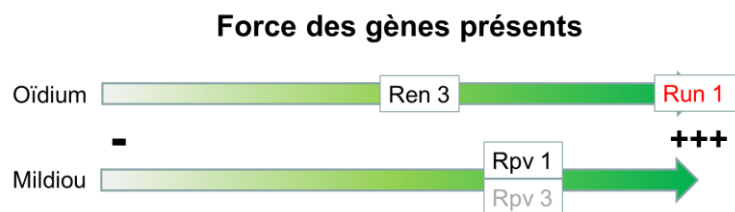
CABERNET CORTIS N, MONARCH N, PRIOR N

Degré résistance



ARTABAN N, FLOREAL B, VIDOC N, VOLTIS B

Degré résistance Artaban N, Vidoc N



Degré résistance Floréal B, Voltis B



Ren 3 = gène de résistance Ren 3

Run 1 = gène de résistance **TOTALE** Run 1

Rpv 3 = gène de résistance **CONTOURNÉ**

La vraie phrase de l'INRAé : Des études ont mis en évidence la présence d'isolats de mildiou contournant la résistance conférée par Rpv 3.

STRATEGIES DE TRAITEMENT

- protéger le patrimoine génétique : durabilité de la résistance
- Assurer la production

STRATEGIE OIDIUM

Dont Gène Run 1 = résistance totale à ce jour

Objectif : durabilité de la résistance / protection du patrimoine génétique

Artaban, Floréal, Voltis, Vidoc

1 traitement préfloraison

Important : si oïdium suspecté = prévenir immédiatement un conseiller CA

Gène(s) résistance partielle / tolérance

Objectif : **protection de la récolte** et durabilité de la résistance / protection du patrimoine génétique

Souvignier gris, Prior, Monarch, Cab Cortis, Solaris, Johanniter, Saphira, Brönnner, Muscaris ? Pinotin, Cab blanc, Saphira, Sauvignac ? Fleurtaï ?

2 traitements encadrement de la floraison

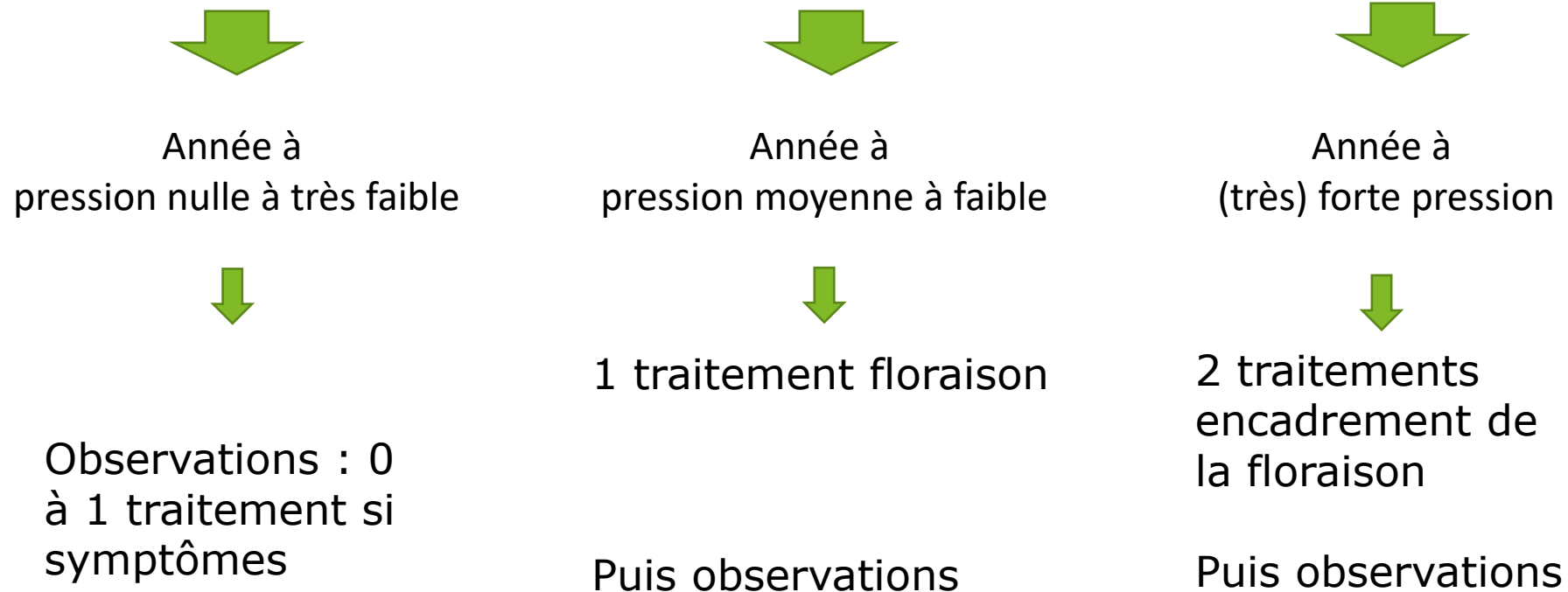
Soreli

3 traitements

STRATEGIE MILDIOU

Objectif : **protection de la récolte** et durabilité de la résistance / protection du patrimoine génétique

Contexte millésime, environnemental, historique parcelle



CAS STRATEGIE MILDIOU avec Rpv3

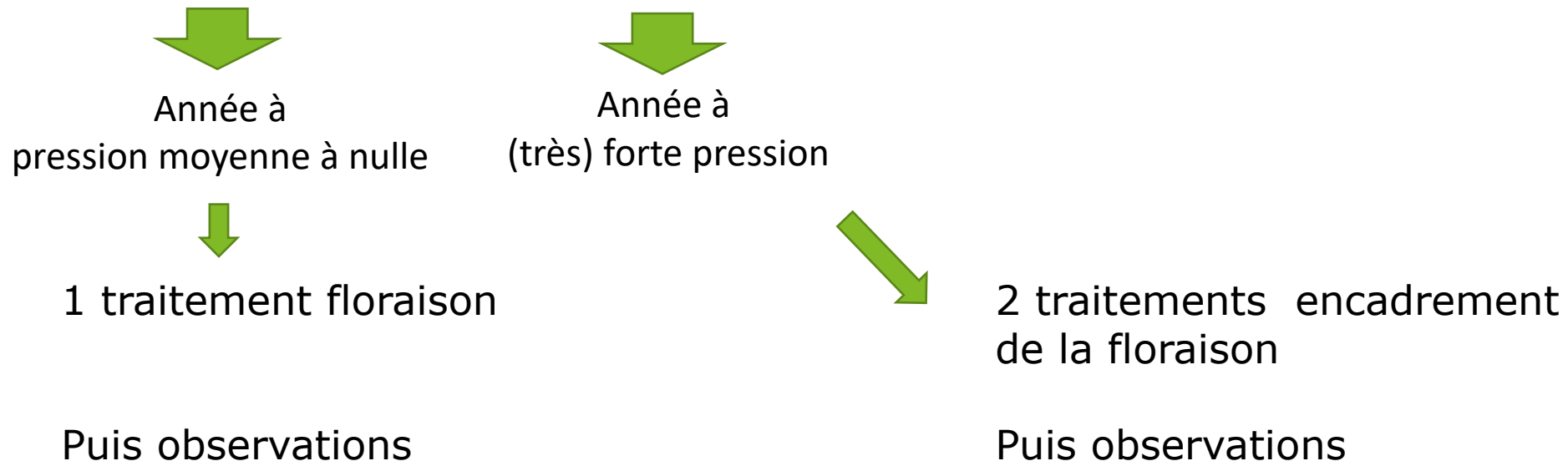
Des études ont mis en évidence la présence d'isolats de mildiou contournant la résistance conférée par Rpv3

INRA-Resdur 1 = Rpv3 + Rpv1
Soreli = Rpv3 + Rpv12

Prior = Rpv3 uniquement

Objectif : **protection de la récolte et protection du patrimoine génétique**

Contexte millésime, environnemental, historique parcelle

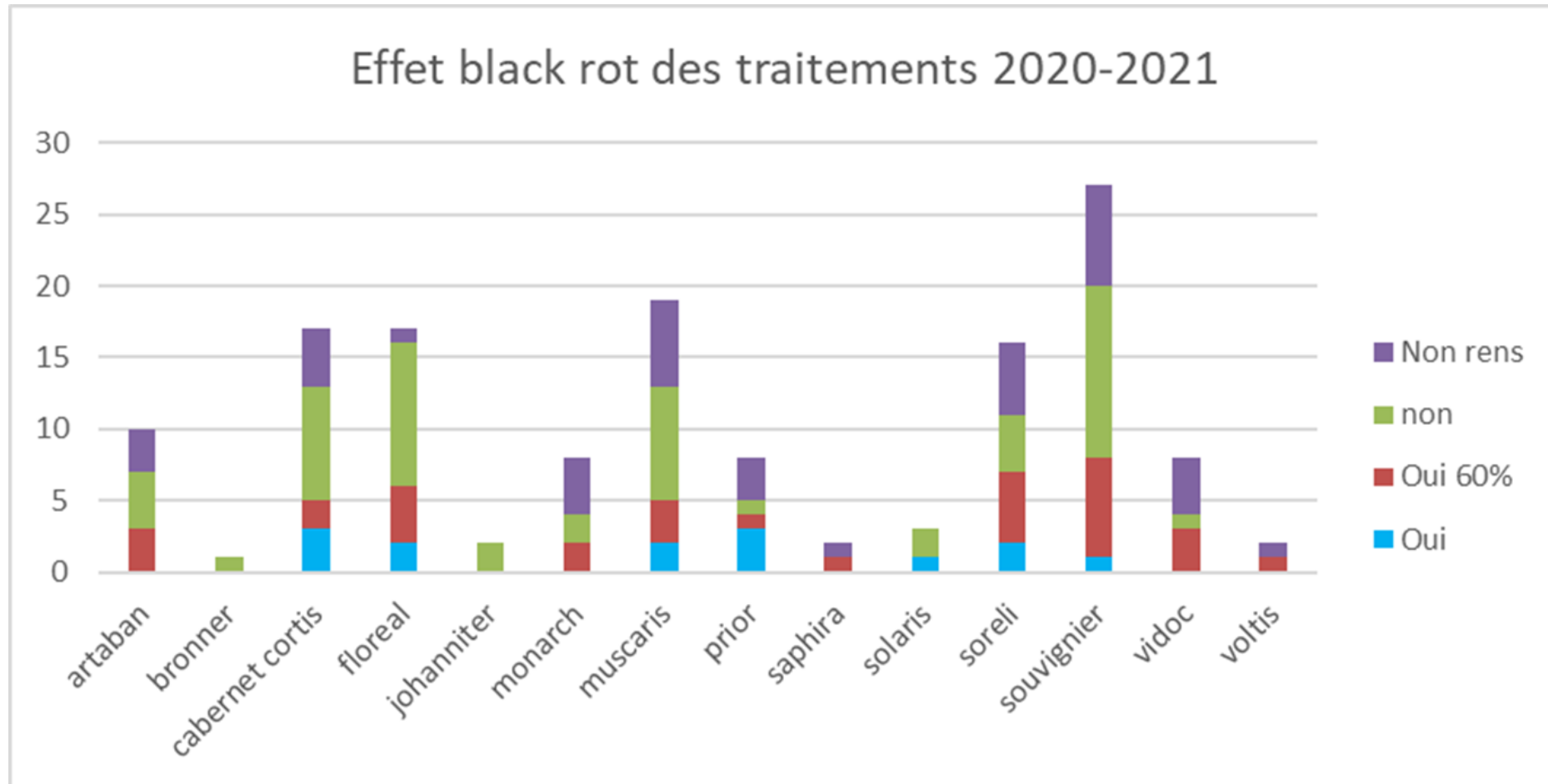


STRATEGIE BLACK ROT

- **Observations dès la première feuille du plantier** : Ne pas faire rentrer l'inoculum dans la parcelle
- Le black rot se raisonne sur l'historique de la parcelle des deux années précédentes
- Profitez de la **polyvalence des spécialités commerciales** (oïdium ou mildiou)
- Mettre en œuvre tous les gestes de prophylaxie pour limiter l'expansion du black rot

LA STRATEGIE BLACK ROT SUR LE RESEAU

➤ Le black rot est peu pris en compte



LES FICHES « VARIETE TOLERANTE »

« Tolérante » ou « résistante partiellement », les variétés ne sont pas exemptées de traitements au contraire ...

STRATÉGIES DE TRAITEMENT

- OÏDIUM** - Protection de la récolte + durabilité de la résistance
→ 2 traitements en encadrement de la floraison.
- MILDIOU** - Protection de la récolte + durabilité de la résistance
→ selon le contexte de la parcelle et de l'année, entre 0 et 2 traitements. Ne pas négliger les observations régulières.
- BLACK ROT** - Selon la parcelle, choisir un produit à double homologation pour faire le traitement de pré-floraison.

Evulsive, remise à jour chaque année

Au plus proche des réalités administratives

La localisation des parcelles vous permet de demander à votre conseiller des infos plus précises d'une parcelle proche de votre exploitation

La communication en liens ... y compris de l'œnologie, issue de plusieurs expérimentations de 2012-2022

Cette fiche est obtenue à partir du suivi du **réseau des parcelles vigneronnes**, réseau du comité RQD complété par des rencontres imprévisibles avec les viticulteurs. Le comité RQD fait intervenir depuis 2020 les quatre Chambres départementales du bassin de production afin de capitaliser les observations et les maladies, validées par l'expertise des conseillers dans le cadre de protocoles de pré-floraison. Les parcelles ne sont pas utilisées dans l'évolution des fiches. Les parcelles ne sont pas soumises à des rotations afin de prendre en compte plus de cas de plant. Tout viticulteur souhaitant apporter ses observations sur les maladies des vins et de la commercialisation est bienvenu. Contactez vos conseillers pour des observations, avis, photos...

Le **protocole** mis en place sur le réseau se base sur deux visites : floraison et véraison pour synthétiser l'année. A chaque visite un état des lieux de la parcelle est réalisé et est réalisé sur la base des classes du protocole Oscar de l'INRAE www.observatoire-viticoles.fr données permet d'envisager des échanges de références si besoin.

Pour plus d'informations locales (parcelle du réseau) : contacter votre Chambre d'agriculture

Pour d'autres informations : <https://observatoire-viticoles.fr/boite-identifier-des-symptomes>

Pour en savoir plus (œnologie - caractéristiques vins - publications)



<https://herault.chambagri.fr/production/oenologie/communication-des-informations-des-informations-oenologie>

<https://aude.chambagri.fr/production/oenologie/communication-des-informations-oenologie>

<https://hautespyrenees.chambagri.fr/production/oenologie/communication-des-informations-oenologie>

<https://www.lyon.fr/medias/oenologie/communication-des-informations-oenologie>

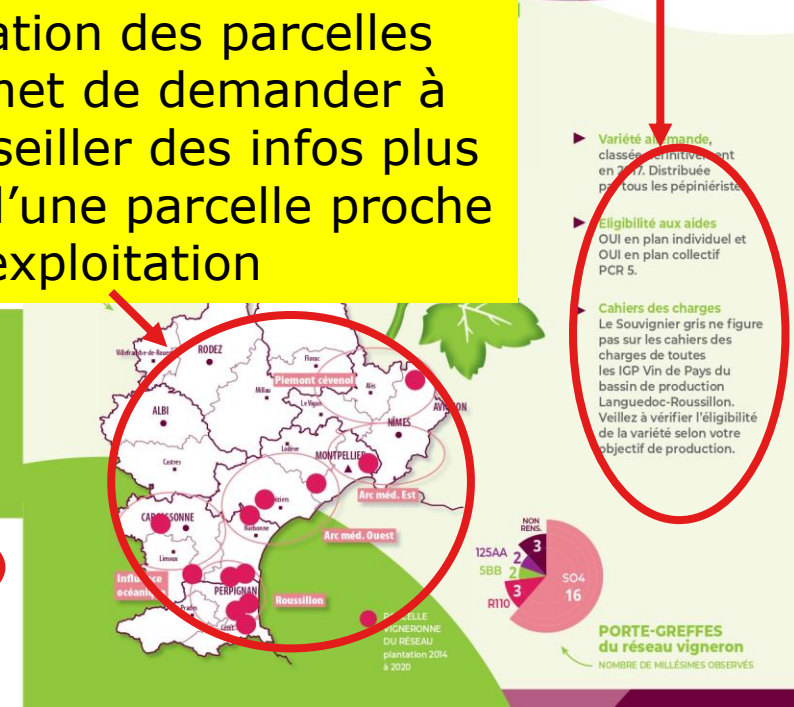
<https://oc.chambagri.fr/production/oenologie/communication-des-informations-oenologie>

Réseau de parcelles, réseau de conseillers !!!!!



Programme coordonné par CA34 fortin@herault.chambagri.fr

Avec le soutien du Comité RQD contact@comiterqd-ir.fr



- Variété à demande, classée définitivement en 2017. Distribuée par tous les pépiniéristes.
- Éligibilité aux aides OUI en plan individuel et OUI en plan collectif PCR 5.
- Cahiers des charges Le Souvignier gris ne figure pas sur les cahiers des charges de toutes les IGP Vin de Pays du bassin de production Languedoc-Roussillon. Veuillez à vérifier l'éligibilité de la variété selon votre objectif de production.

Souvignier gris B®

AGRONOMIE

observations complémentaires entre les conseillers et les retours des viticulteurs qui pratiquent au quotidien ces variétés.

Il manque le niveau de rendement : le réseau est trop jeune pour apporter cette donnée.

Aptitude sol et porte-greffe : pas de contre-indication constatée.

Aptitude climatique : pas de sensibilité particulière. Peu de dégâts de gel en 2021 ont été observés. Cependant si la parcelle a été gelée, la souche a beaucoup de mal à redémarrer.

Cycle végétatif : débourne généralement après le Chardonnay (sauf Roussillon : date identique au Chardonnay). La variété se récolte fin août à début septembre en année normale.

Le Souvignier gris est très intéressant dans la gestion d'un retard du calendrier de vendange, car les raisins peuvent rester sur souche sans dégât.

Aptitude à la taille : pas de contre-indication taille courte / longue, y compris taille mécanisée. Pas de rejet.

Vigueur : forte. La taille doit laisser un nombre d'yeux suffisant vis-à-vis de la vigueur. Une vigueur trop importante engendre un écimage précoce et un redémarrage anarchique des entre-cœurs.

Port et palissage : assez érigé, permettant une taille mécanisée avec un palissage minime. Des parcelles conduites avec un seul fil porteur font partie du réseau.

Vrilles : peu de vrilles, non gênantes.

Grappillons : nombreux si le premier écimage est précoce. Ils créent une maturation hétérogène.

Grappes et récolte : grappe plus petite (110 g en moyenne) que celle du Chardonnay avec des baies de taille comparable. Petit producteur en taille courte.

Se récolte bien à la machine avec les batteurs uniquement au niveau des grappes principales.

PHYTOSANITAIRE oïdium et mildiou

Degré de résistance OÏDIUM (synthèse des observations 2017-2021)



Degré de résistance MILDIU (synthèse des observations 2017-2021)



TORDEUSES DE LA GRAPPE

Facteur sensible, quand des perforations d'œudémis sont observées sur les cépages classiques, le Souvignier gris n'a quasiment rien. Sa pellicule épaisse n'est pas appétente pour le papillon (résistance mécanique à confirmer)

FLAVESCENCE DORÉE

Les symptômes sont très légers. Il est facile de ne pas repérer une souche positive ! Ne pas négliger les traitements obligatoires et l'arrachage des souches suspectes

Expression des symptômes parfois inhabituelle cf observatoire cépage résistant INRAé



ERINOSE

Parfois de façon très importante

Force des gènes présents



Les graphiques de degré de résistance à l'OÏDIUM et au MILDIU

Le placement des « X » représentant les performances de la variété est obtenu grâce aux observations d'intensité des maladies selon le protocole Oscar de l'INRAé, utilisé systématiquement pour permettre les échanges d'informations. Afin de donner l'échelle au graphique, des cépages classiques ont été placés. Le cépage Chardonnay est le témoin des parcelles expérimentales suivies dans l'Aude et l'Hérault de 2014 à 2020 selon le même protocole. Le cépage Sauvignon est placé par expertise. Plus « X » est à droite dans le graphique, plus la résistance est forte. L'axe mildiou est une synthèse de l'ensemble des observations de mildiou réalisées sur deux années à mildiou 2018 et 2020.

Légende des graphiques

Le graphique de la « force des gènes présents » est à lire avec précaution. En effet, la connaissance évolue régulièrement. Notamment, certaines variétés allemandes étaient dites monogéniques en oïdium, alors qu'elles sont maintenant polygéniques mais avec des gènes plutôt faibles. Il n'y a pas dans ce cas de pyramidage, avec un gène fort protégé par des plus faibles. Sur le graphique l'axe va de « - » faible à « +++ » résistance totale.

COMPORTEMENT / CONTRAINTES 2022

Variété	Nb de parcelles	Dont parcelles non irriguées		Remarques
		Plaine	½ Coteaux terrasses	
Artaban N	5	1		RAS
Cabernet Cortis N	4	1	2	RAS parcelle en plaine Les parcelles ½ coteaux et terrasse montrent des carences en potasse induite par la chaleur. Du dessèchement de baies 5-10%. Sur l'une des parcelles, la surcharge X météo a entraîné de la défoliation et des grappes déprimées. Ces brûlures ne sont pas imputables aux traitements car parcelle non traitée. Bois aouté correctement
Floréal B	8	3 (1 PO)	3	RAS parcelle en plaine, peu de végétation pour l'une d'entre elles Sur les parcelles ½ coteaux et terrasse : stress hydrique assez marqué essentiellement sur feuilles
Monarch N	2	1		RAS
Muscaris B	2	2		RAS
Prior N	4	2		RAS
Soreli B	3	3		RAS
Souvignier gris	9	5 (3 PO)		1 parcelle Est de Montpellier (plantier) a montré des symptômes de stress hydrique : vigueur et taille des baies sont impactés. RAS sur les trois parcelles du Roussillon
Vidoc N	8	4	1	1 parcelle avec défoliation due à la sécheresse renseignée et 1 parcelle avec stress marqué et blocage de maturation
Voltis B	2	0		RAS



Quel positionnement commercial pour les vins de variétés tolérantes

herault.chambre-agriculture.fr



LES VIGNOBLES
FONCALIEU



LES VIGNOBLES
FONCALIEU

L'ÂME VIGNERONNE DEPUIS 1967

**Quel positionnement commercial pour les vins de
variétés tolérantes ?**

Dyonisud – le 17 Novembre 2022



Accueil (/vigne/) / Viticulture (/vigne/viticulture-0) / Hybrides résistants, taille mécanique, confusion sexu...

Clin d'oeil en provenance du futur

Hybrides résistants, taille mécanique, confusion sexuelle...

A quoi ressemblera la vigne du futur ? Sur une parcelle expérimentale des Vignobles Foncalieu, des hybrides résistants sont conduits en taille mécanique et protégés par de la confusion sexuelle.

🕒 Publié le 7 mai 2013 - Par M. Ivaldi



Taille mécanique, hybride résistant et confusion sexuelle : un bel exemple de maîtrise des coûts et de protection de l'environnement.

© Marion Ivaldi



LES VIGNOBLES
FONCALIEU



LES VIGNOBLES
FONCALIEU

LES VIGNOBLES FONCALIEU :

Premier acteur viticole à produire et commercialiser un vin issu de nouvelles variétés françaises.



Vignes d'Artaban – ResDur1

NU.VO.TÉ

Inspiré par la nature



2018

Premier millésime

CAB

- ✓ **Cépages** : 100% Artaban.
- ✓ **Vinification** : fermentation alcoolique en cuve inox avec contrôle des températures et sans sulfites. Macération courte de 1 à 2 semaines avec 1 remontage quotidien. Extraction douce. Fermentation malolactique. Elevage 6 mois en cuve inox.
- ✓ **Dégustation** : robe rouge rubis aux reflets violines. Nez révélant des arômes de myrtilles et de groseilles. Une bouche souple et fraîche aux arômes de petits fruits noirs.




LES VIGNOBLES
FONCALIEU

2020

Troisième millésime



- ✓ **Cépages** : Artaban, Vidoc.
- ✓ **Vinification** : fermentation alcoolique en cuve inox avec contrôle des températures et sans sulfites. Macération courte de 1 à 2 semaines avec 1 remontage quotidien. Extraction douce. Fermentation malolactique. Elevage 6 mois en cuve inox.
- ✓ **Dégustation** : : robe rouge rubis aux reflets violines. Nez révélant des arômes de myrtilles et de groseilles. Une bouche souple et fraîche aux arômes de petits fruits noirs.




LES VIGNOBLES
FONCALIEU

NU.VO.TÉ – VIN DE FRANCE



CATEGORIE : NU.VO.TÉ bouscule les codes et dévoile un vin frais, croquant et fruité, parfaitement maîtrisé. Il répond au challenge du respect l'environnement, les vignerons et les consommateurs

CIBLE : consommateur curieux, outsider, à la recherche de nouvelles expériences de dégustation, sont attentifs à leur santé.

CONSOMMATEUR GRAND PUBLIC, LES MESSAGES CLÉS:

- Plus de **15 ans d'expérimentation** dans notre vignoble.
- En **AB** et **sans sulfites ajoutés**.
- Des variétés qui peuvent s'adapter au changement climatique de **manière naturelle** : respectueuse de l'environnement, des vignerons et des consommateurs.
- **Le geste authentique** : les variétés sont obtenues par pollinisation, c'est-à-dire par reproduction sexuée.
- **Innovation**: Foncalieu, première cave à produire et à commercialiser un vin issu de **nouvelles variétés françaises : Artaban, Vidoc, Floréal**
- **L'esprit d'équipe et l'aventure humaine** : choix de tester les nouvelles variétés sur de petites parcelles, une volonté commune de vivre une passion pour la vigne et le vin et de **s'engager collectivement**



#lancement2022

NU.VO.TE

Vin de France
déclinaison en 3 couleurs

Rouge & Rosé : Artaban & Vidoc

Blanc : Floréal

Circuit TRAD France & export



LES VIGNOBLES
FONCALIEU

NU.VO.TÉ – MARKETING



Le cépage, la région, le pays d'origine:
dans le **top 5 des critères de choix** à l'achat sur nos
marchés France et export (*Source Wine Intelligence*).

Des cépages inconnus + pas d'appellation
+ une démarche inédite



Créer une **marque forte**, avec une identité forte, en rupture
avec les codes classiques du vin, qui suscite la curiosité.
Mention du cépage, l'appellation et millésime sur la CE.

+

Verbatim: remplacer le terme « cépage résistant » par
« **nouvelles variétés de vignes françaises** ».

Détourner la notion de « résistance » par l'adaptation à un
terroir.

+

Label BIO indispensable

+

Accompagner la vente




LES VIGNOBLES FONCALIEU
LES VIGNOBLES FONCALIEU

Nos vins récompensés par Piwi Wine Award !


 À cette occasion, notre gamme NU.VO.TÉ obtient :

- La médaille d'**OR** :
- NU.VO.TÉ - Vin de France - Rosé - 2021**
- NU.VO.TÉ - Vin de France - Blanc - 2021**

- La médaille d'**ARGENT** :
- NU.VO.TÉ - Vin de France - Rouge - 2020**

Ces récompenses reflètent notre savoir-faire et témoignent de la reconnaissance de la très grande qualité de nos vins. Nos vigneron·s en sont très fiers.



Surfaces de Variétés Résistantes

2022 : 70 ha



	Souvignier Gris	Floreal	Soreli	Villard Blanc	Bouquet 3159	Voltis
Ha	24,3	7,8	4,2	2,7	1	0,5
Dont bio Ha	6,3	48	4,2			

	Vidoc	Monarch	Artaban
Ha	10	4,5	2,6
Dont Bio Ha	3,3		1,2

PROJET FONCALIEU 2050



CCC LACCAVE

Le changement climatique

Quels défis pour la viticulture?

Nathalie Ollat
UMR « Ecophysiologie et Génomique Fonctionnelle de la Vigne »
Co-animatrice du projet LACCAVE
ISVV-INRAE- Bordeaux



La création variétale

Variétés de demain et d'après demain



Géno Vigne@3 IFV INRAE SupAgro

Loïc Le Cunff
loic.lccunff@vignevin.com / @lc-ifv



Plan Collectif 4 – 07/2021

CÉPAGES ÉLIGIBLES

Les plants doivent être certifiés ou de base.

Cépages éligibles sur l'ensemble du bassin Languedoc-Roussillon

Blancs :

Cabernet Blanc^{oo}
Chardonnay
Floréal^o
Grenache blanc
Marsanne
Muscaris^{oo}
Muscat à petits grains
Roussanne
Sauvignon
Soreli^{oo}
Terret blanc
Vermentino
Viognier
Voltis^o

Rouges :

Artaban^o
Cabernet cortis^{oo}
Cabernet franc
Cabernet-sauvignon
Caladoc
Cinsaut
Chenanson
Cot
Grenache gris
Grenache noir
Marselan
Merlot
Mourvèdre
Nielluccio
Pinot noir
Prior^o
Souvignier gris^{oo}
Syrah
Vidoc^o

^o Cépages résistants

^{oo} Cépages résistants recommandés IGP Oc



Plan Collectif 5 – 09/2022

CÉPAGES ÉLIGIBLES AU PLAN COLLECTIF N° 5

Les plants doivent être certifiés ou de base.

Cépages éligibles sur l'ensemble du bassin Languedoc-Roussillon

Blancs :

Cabernet Blanc^{oo}
Chardonnay
Fleurtaï^o
Floréal^o
Grenache blanc
Muscaris^{oo}
Sauvignon
Souvignier gris^{oo}
Terret blanc
Vermentino
Viognier
Voltis^o

Rouges :

Cabernet cortis^{oo}
Cabernet franc
Cabernet-sauvignon
Caladoc
Cinsaut
Cot
Grenache gris
Grenache noir
Marselan
Merlot
Mourvèdre
Pinot noir
Syrah
Vidoc^o

^o Cépages résistants

^{oo} Cépages résistants recommandés IGP Oc



30 % de VR en 2022

Temporalité du choix variétal – Tous les années on risque d'avoir des variétés plus intéressantes que celles qui les ont précédées.

Conclusion

« Si l'intérêt productif et réglementaire des nouvelles variétés résistantes ne se discute plus, une très forte incertitude demeure sur leur commercialisation future »

Dégustation



2021 et 2022



2020 et 2022




Picpoul de Pinet
APPELLATION D'ORIGINE PROTEGEE
Grand vin du Languedoc

L'innovation au plus près de vos attentes

Ex du syndicat Picpoul de Pinet

herault.chambre-agriculture.fr



L'innovation au plus près de vos attentes

Ex. du Syndicat Picpoul de Pinet



Géno  Vigne® 3

The logo for GénoVigne features a green leaf shape filled with the text 'GÉNOVIGNE' repeated in various orientations and colors.

Cédric MOISY et Loïc LE CUNFF

IFV GénoVigne, Montpellier

cedric.moisy@vignevin.com

DIONYSUD Béziers - Novembre 2022

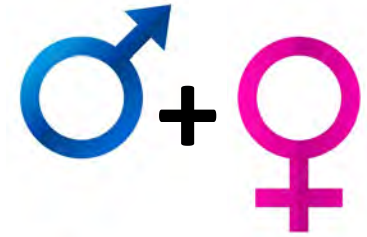
SOMMAIRE

- **Comment sont obtenues les nouvelles Variétés Résistantes ?**
- Comment intégrer la typicité régionale ?
- Partenariats régionaux: l'exemple de Piquepoul
- Perspectives



COMMENT SONT OBTENUES LES NOUVELLES VARIÉTÉS RÉSISTANTES ?

- ✓ Par **croisements** (pas d'~~OGM~~ !)
- ✓ Parent(s) **résistant**(s)
- ✓ Tri dans la **descendance**
- ✓ Stratégie **durabilité des résistances**: programmes **INRAE-RESDUR** et **UMT Géno-Vigne®**

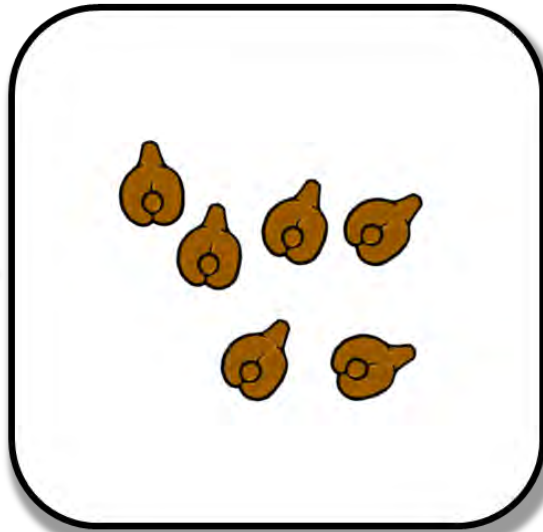
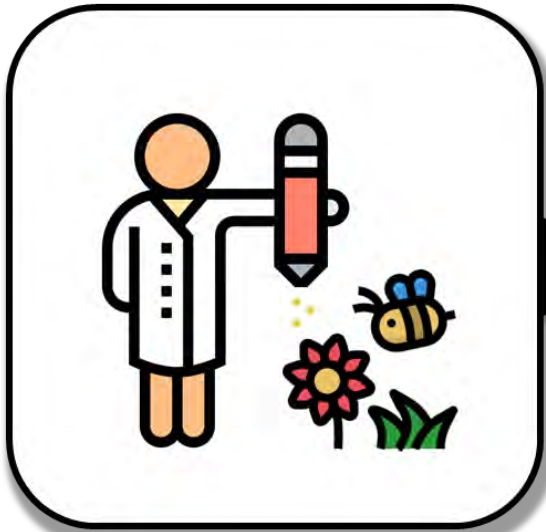


Croisement
Pollinisation

Pépins
Germination

Phénotypage / Génotypage
Descendance

Sélection
Candidat(s)



Castration

Retire les capuchons et les étamines (m)



Pollinisation

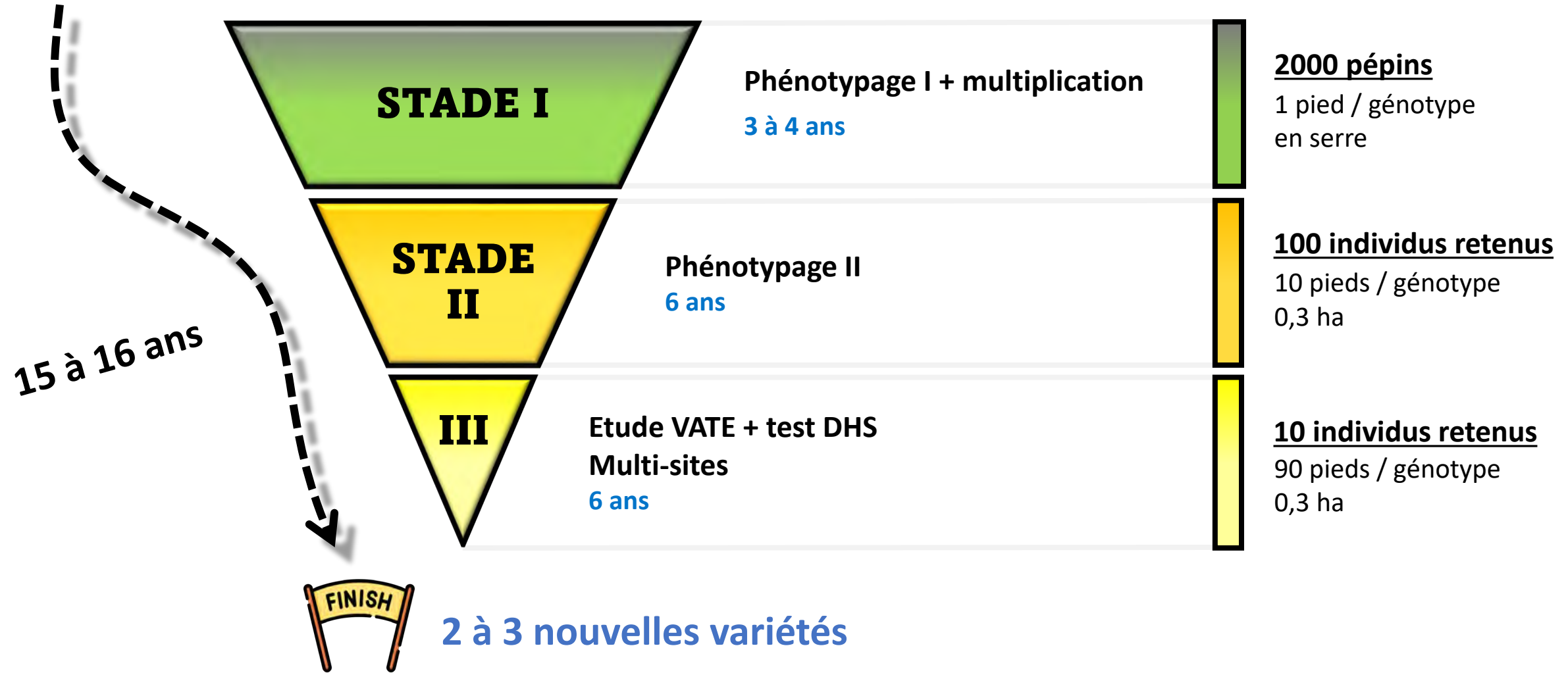
Applique le pollen choisi sur les pistils (f)



COMMENT SONT OBTENUES LES NOUVELLES VARIÉTÉS RÉSISTANTES ?



À partir d'un croisement biparental

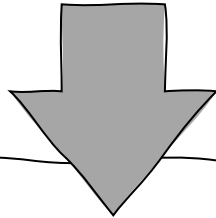


VATE = Valeurs Agronomiques, Technologiques et Environnementales

DHS = Distinction par rapport aux variétés déjà inscrites, Homogénéité entre les individus de la variété, et Stabilité des caractéristiques dans le temps



Variétés Résistantes au mildiou et à l'oïdium



**L'objectif premier était d'intégrer
la résistance et une bonne qualité...
... pas forcément la typicité !**

*Oui,
mais notre typicité ?*



SOMMAIRE

- **Comment sont obtenues les nouvelles Variétés Résistantes ?**
- **Comment intégrer la typicité régionale ?**
- Partenariats régionaux: l'exemple de Piquepoul
- Perspectives



INTÉGRER LA TYPICITÉ RÉGIONALE



Variétés
« **RÉGIONALES** »

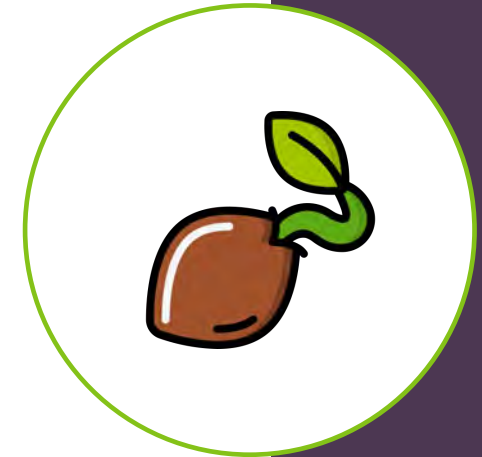
X



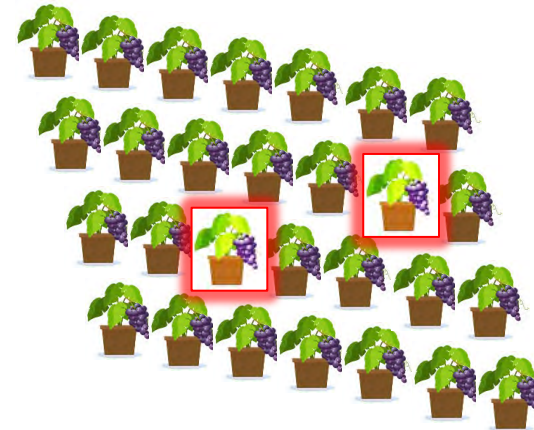
Variétés
« **RÉSISTANTES** »



*Ségrégation des caractères
dans la descendance !*



Sélection des individus d'intérêt



INTÉGRER LA TYPICITÉ RÉGIONNALE



Variétés
« RÉGIONALES »

X



Variétés
« RÉSISTANTES »

Variétés emblématiques

Vitis vinifera L. vinifera

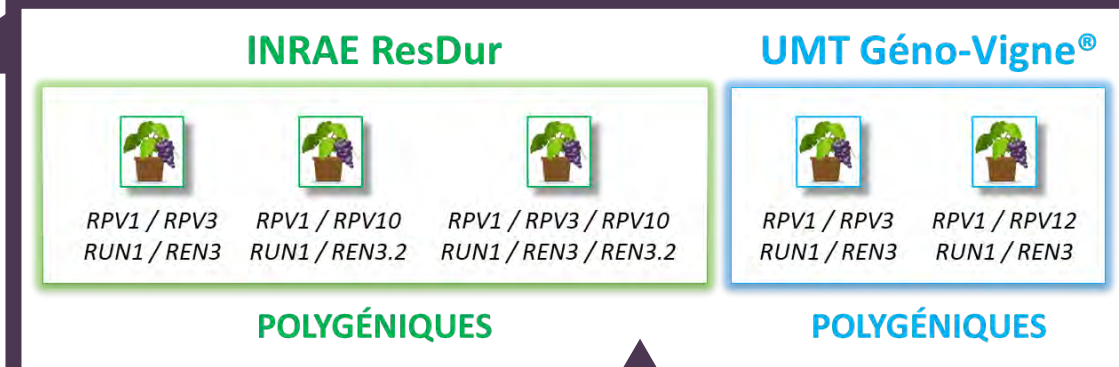
- ✓ Qualité et typicité
- ✗ Sensibles aux maladies



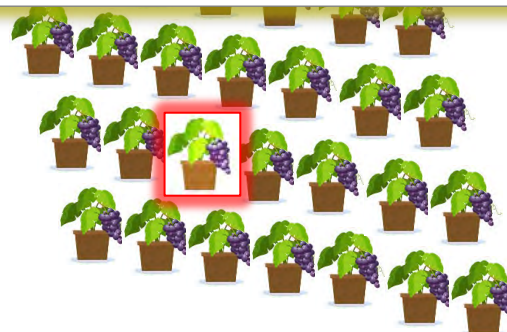
Différentes combinaisons

de géniteurs résistants (pyramidés)

- ✓ Résistantes
- ✗ Qualité standard



Sélection des individus d'intérêt



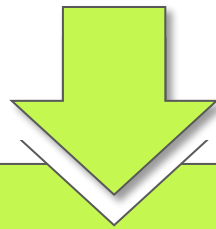
INTÉGRER LA TYPICITÉ RÉGIONALE

Des programmes ont débuté à l'initiative des Interprofessions !

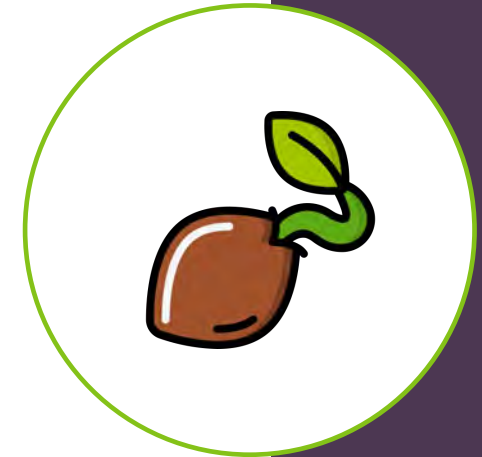
En 2014, le BNIC est venu pour lancer les 1^{ères} discussions.

Et les autres Interprofessions ont suivi.

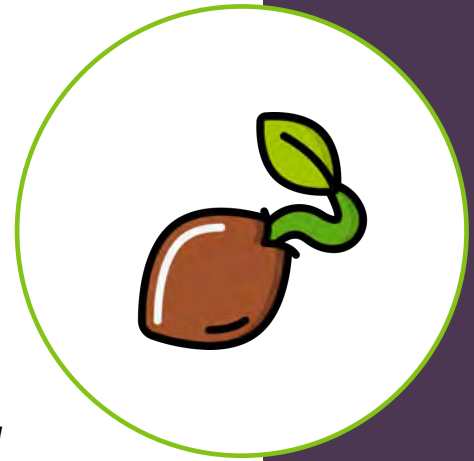
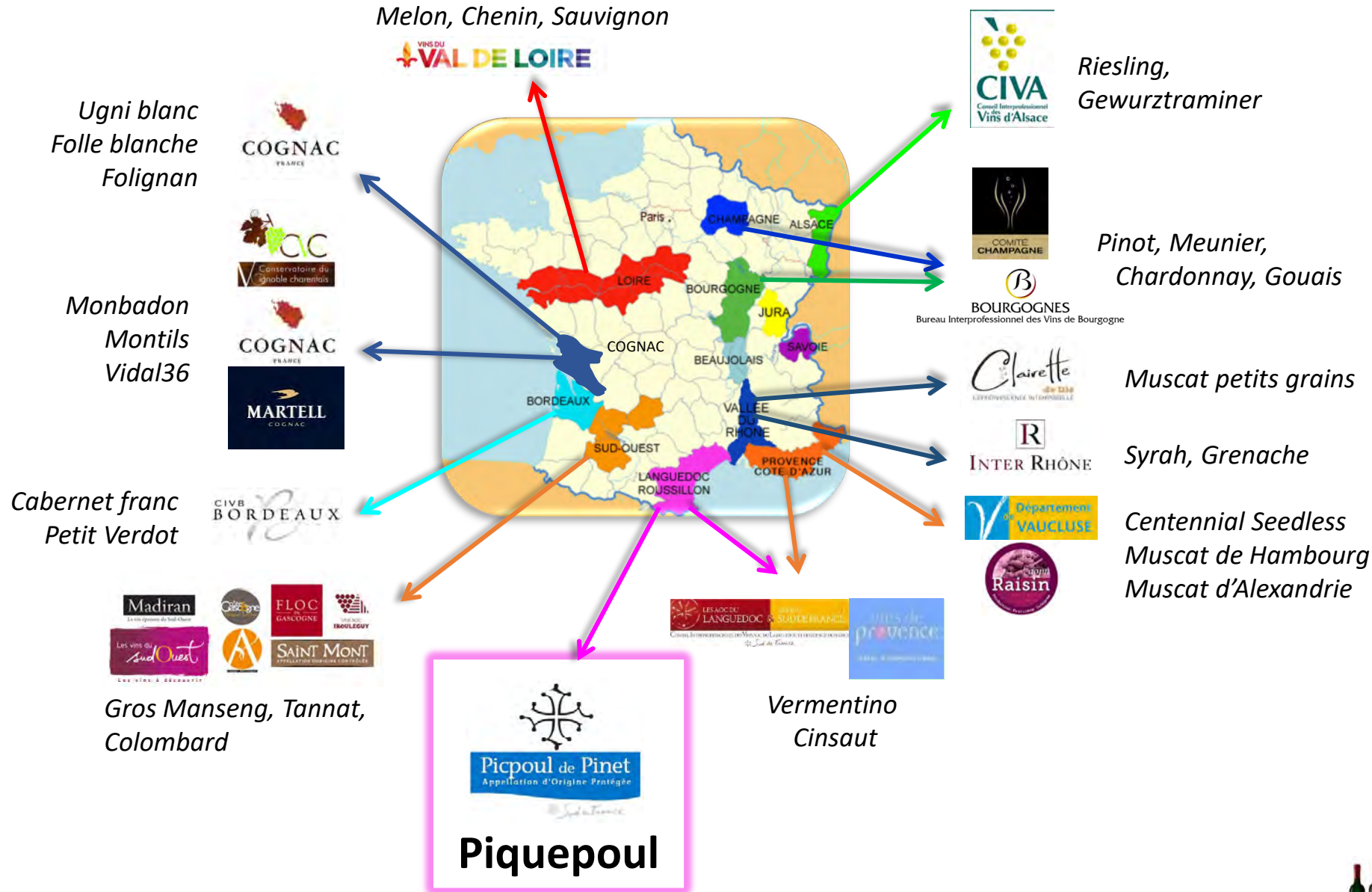
Programmes tri-partites: INRAE + IFV + le partenaire local.



**Démarrage de nombreux programmes
dans chaque région viticole !**



INTÉGRER LA TYPICITÉ RÉGIONALE



INTÉGRER LA TYPICITÉ RÉGIONALE

Melon, Chenin, Sauvignon

VINS DU VAL DE LOIRE



Riesling,
Gewurztraminer

Ugni blanc
Folle blanche
Folignan

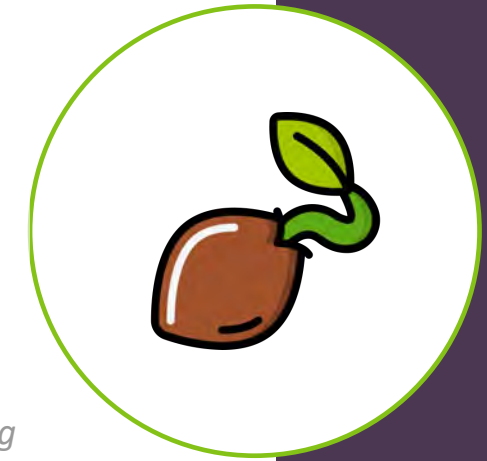
COGNAC
FRANCE



Au total, + 2.600 NOUVELLES VARIÉTÉS produites !

Sélection de 3-4 variétés / programme

Soit 36 à 48 nouvelles variétés résistantes en France



Gros Manseng, Tannat,
Colombard



Piquepoul



Vermentino
Cinsaut



Muscat d'Alexandrie

* 4 fois plus que le catalogue actuel !



Cédric Moisy



SOMMAIRE

- **Comment sont obtenues les nouvelles Variétés Résistantes ?**
- **Comment intégrer la typicité régionale ?**
- **Partenariats régionaux: l'exemple de Piquepoul**
- Perspectives



PARTENARIATS Régionaux

Syndicat PP + Pôle Matériel Végétal de l'IFV + INRAE

Discussion autour de l'idéotype recherché
« un cépage issu du Piquepoul »

Blanc Résistant
Producteur
Typicité 'Picpoul'

Piquepoul blanc **X** plusieurs Résistants blanc (4)
pour éviter les éventuelles incompatibilités

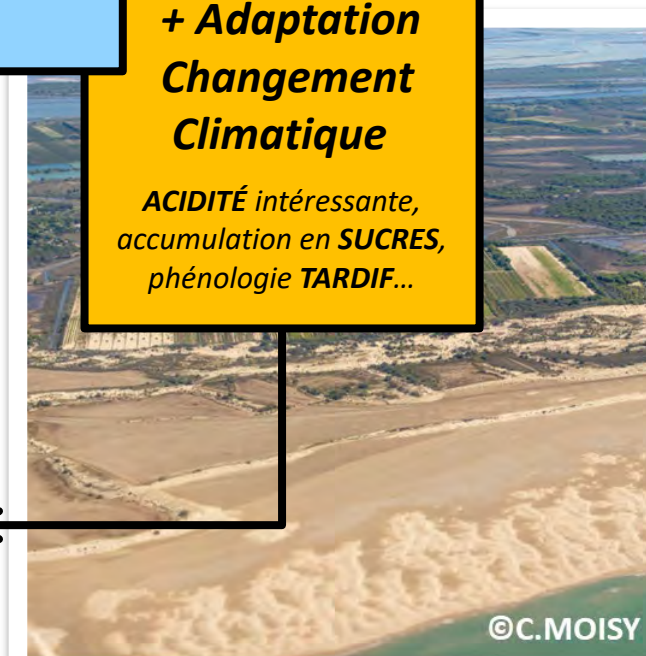
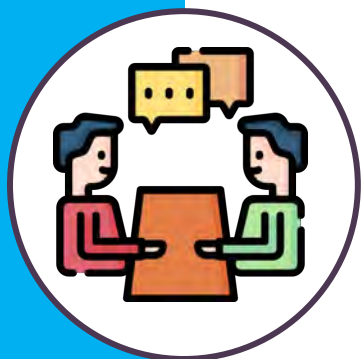
que des blancs
pas besoin crible couleur

+ Adaptation
Changement
Climatique

ACIDITÉ intéressante,
accumulation en **SUCRES**,
phénologie **TARDIF**...

170 descendants pyramidés produits
= Résistants M+O et hermaphrodites

Guy Bascou



©C.MOISY

PARTENARIATS Régionaux

***On ne va pas créer
un Piquepoul
résistant...***

...

***on va tenter
de s'en approcher !***



Picpoul de Pinet
Appellation d'Origine Protégée

GRANDS VINS DU LANGUEDOC

Sud de France



Cédric Moisy



PARTENARIATS Régionaux



Picpoul de Pinet
Appellation d'Origine Protégée
GRANDS VINS DU LANGUEDOC
Sud de France



HISTORIQUE

2021

PLANTATION

Mise à disposition d'une parcelle
75 géotypes les plus vigoureux (x 6 plants)
+ témoins (Floréal et Piquepoul cl.463 non-traité)

2023

1ere VINIFICATION

2027

CLASSEMENT TEMPORAIRE possible (0-3) ?
max. 3 ha (sans DHS)

2029

SÉLECTION pour passer en VATE et DHS
= 7 à 10 variétés, sur 2 sites

2035

CLASSEMENT DÉFINITIF et inscription au CATALOGUE

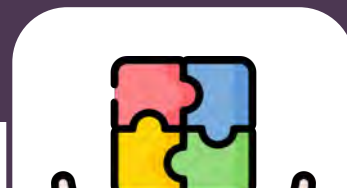


SOMMAIRE

- **Comment sont obtenues les nouvelles Variétés Résistantes ?**
- **Comment intégrer la typicité régionale ?**
- **Partenariats régionaux: l'exemple de Piquepoul**
- **Perspectives**



PERSPECTIVES des programmes régionaux



PROGRAMME	Années de CROISEMENT	Années d'implantation du STADE INTERMÉDIAIRE	Année d'implantation du STADE FINAL (VATE) (6 ans stade INTERM +2 ans PROD des plants => 8 ans)	Date possible de CLASSEMENT TEMPORAIRE (fin stade intermédiaire)	Date possible des PREMIÈRES INSCRIPTIONS et CLASSEMENTS (fin du stade final, VATE)
BNIC	2014-2015-2016	2017-2018-2019-2020-2021	A partir de 2025	A partir de 2023	A partir de 2031
Martell	2016-2017-2018	2020-2021-2022	A partir de 2023 (sélection génomique)	A partir de 2023	A partir de 2029
CIVB	2015-2016	2018-2019	A partir de 2023	A partir de 2024	A partir de 2032
Gasconidéo	2018-2019-2020-2021	2021-2022-2023	A partir de 2029	A partir de 2027	A partir de 2035
Picpoul	2017-2018-2019	2021	A partir de 2029	A partir de 2027	A partir de 2035
EDGARR	2015-2016-2017	2021-2022	A partir de 2029	A partir de 2027	A partir de 2035
Inter Rhône	CLD 2017-2018-2020 2016-2017-2018-2019	2021-2022-2023	A partir de 2029	A partir de 2027	A partir de 2035
CIVC/BIVB	2015-2016-2018	2018-2019-2020-2021-2022	A partir de 2026	A partir de 2024	A partir de 2032
CIVA	2018-2019	2020-2021-2022	A partir de 2028	A partir de 2026	A partir de 2034
Val de Loire	2018-2019-2020	2021	A partir de 2029	A partir de 2027	A partir de 2035

De nombreux programmes en cours dans les régions viticoles !

PERSPECTIVES des programmes régionaux



+ 2.600 nouvelles variétés Résistantes !
=> 36 à 48 inscrites au catalogue
... ET LE RESTE ?

**Un POT COMMUN
pour mieux avancer ensemble ?**

*Partage de données
et de matériel ?*



Collection (en conteneurs)
à l'Espiguette IFV

Alimenter une base de
données commune



Mise en commun des nouvelles variétés issues des différents programmes ?

Bordeaux a choisi le Cabernet franc

Val de Loire a choisi le Sauvignon

Interprogramme ?

**À discuter selon ce que chacun
pourra apporter et/ou voudra tester**

PERSPECTIVES pour la création variétale



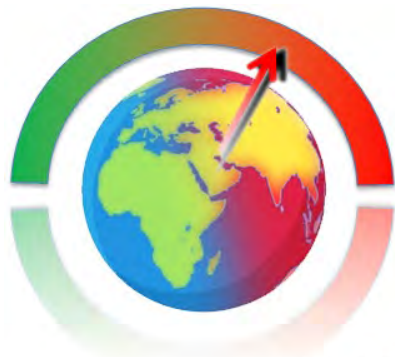
1

Apporter des résistances à d'autres maladies (blackrot, mdb, XF, FD...)



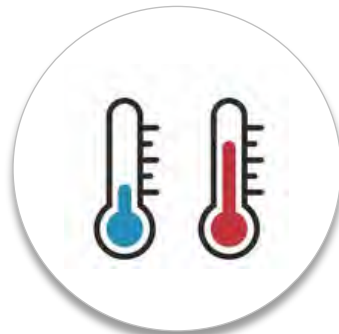
2

Anticiper l'adaptation aux changements climatiques



©MOISY C.

Concentration de CO₂



T° moyennes et extrêmes
// stade phénologique



Stress hydriques
+ / -

RENDEMENT ET QUALITÉ

LES EFFETS DÉPENDRONT DES CÉPAGES,
DES RÉGIONS ET DES PARAMÈTRES DU CLIMAT

	CONCENTRATION DE CO ₂	TEMPÉRATURE MOYENNE	SÉCHESSE	STRESS THERMIQUE
RENDEMENT	+	+	-	-
ALCOOL POTENTIEL	+	+	+	-
ACIDITÉ	+	-	+ -	-
ARÔMES	?	-	-	-
COULEUR	+	-	+	-

Les conséquences sur la composition finale des raisins et des vins vont dépendre des interactions complexes entre tous ces paramètres et des effets sur le rendement.

LA VIGNE, LE VIN, ET LE CHANGEMENT CLIMATIQUE
EN FRANCE

www.inrae.fr/laccave/

MERCI pour votre ATTENTION !



Christophe SCHNEIDER
Didier MERDINOGLU
Patrice THIS
Alain BOUQUET
Nathalie OLLAT
Guillaume ARNOLD
Cécile MARCHAL



J-M. BOURSIQUOT
Laurent TORREGROSA
Thierry LACOMBE



Laurent AUDEGUIN
Pascal BLOY
Pauline LAMBLIN
Eric SERRANO
Christophe SERENO
Olivier YOBREGAT
Cédric MOISY
Loïc LE CUNFF



Guy BASCOU
Céleste RENAULT
Ludovic RASCALOU
Frédéric SUMIEN
Laurent THIEULE

