

## **A**rtichaut



### **Pucerons**

Présence de pucerons verts et noirs sur les feuilles. Une forte présence d'auxiliaires (coccinelles, chrysopes...) est également observée.

### **Oïdium**

La pression en oïdium est en très forte augmentation surtout sur les parcelles conduites en agriculture biologique. En effet, les conditions climatiques actuelles sont favorables à son développement.

### **Noctuelles**

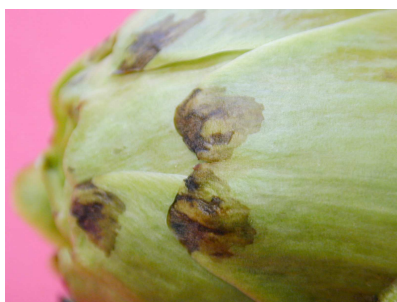
Présence de pontes et des jeunes chenilles.

### **Taupin**

Plusieurs cas importants de dégâts de taupins sont observés.

### **Ascochyte**

Quelques tâches sont observées sur violet.



**Maraîchage - N° 13** 12 octobre 2011

## Salade



Globalement, compte tenu des températures clémentes, sous abri, les cultures se développent trop vite. Les fortes chaleurs, les tunnels pas suffisamment aérés engendrent une casse importante pour els cultures de fin septembre.

### Mildiou (Bremia)

Les conditions climatiques actuelles sont favorables au développement du mildiou. Les premières taches sont observées..

### Pucerons

Plusieurs cas de présence de pucerons sont observés sur scarole/frisée.

### Chenilles défoliatrices

Dans le Gard, en plein champ ou sous abri, la pression en chenilles est forte et engendrent de nombreux dégâts.

## Cultures de diversification

### Courgettes

L'oïdium est présent en cette fin de culture. La pression en thrips est forte et tend à diminuer avec la baisse des températures de la semaine dernière.

### Fraise sous abris

La pression en chenilles défoliatrices est forte en engendre de nombreux dégâts. Des foyers d'acariens sont également observés. Des premiers symptômes d'oïdium sur feuille sont détectés. Surveiller les parcelles.

**Maraîchage - N° 13** 12 octobre 2011

**Publication de la Chambre Régionale  
d'Agriculture du Languedoc-Roussillon**

**Directeur de publication** : Guy Giva  
**Rédacteur en chef** : Christel Chevrier  
**Comité de rédaction** : Lucille Guigal, Philippe Caillol, Leen Schoen, Christine Colas  
**Rédigé en collaboration avec** : Chambres d'agriculture, Ets Perret, Ets Estève, Calvet Agro, Ets Escudier, CAPL, Ets Jullian.  
**Crédit photos** : groupe Chambres, CENTREX, Laboratoire National de la Protection des Végétaux - Station Entomologique de Montpellier (photos de *Drosophila suzukii*)

Ce bulletin est produit à partir d'observations ponctuelles. S'il donne une tendance de la situation régionale, celle-ci ne peut être transposée telle quelle à la parcelle. La CRA-LR dégage donc toute responsabilité quant aux décisions prises par le producteur et les invite à prendre leurs décisions sur la base d'observations qu'ils auront eux mêmes réalisés sur leurs parcelles et/ou en s'appuyant sur les préconisations issues de bulletins d'information technique

**écophyto2018**

Réduire et améliorer l'utilisation des phytos :  
**moins, c'est mieux**

*Action pilotée par le ministère chargé de l'agriculture, avec l'appui financier de l'Office national de l'eau et des milieux aquatiques, par les crédits issus de la redevance pour pollutions diffuses attribués au financement du plan Ecophyto 2018*