



DEPERISSEMENT DE LA SYRAH :

Dernières avancées et solutions concrètes

Nathalie GOMA-FORTIN

Chambre Agriculture de l'Hérault



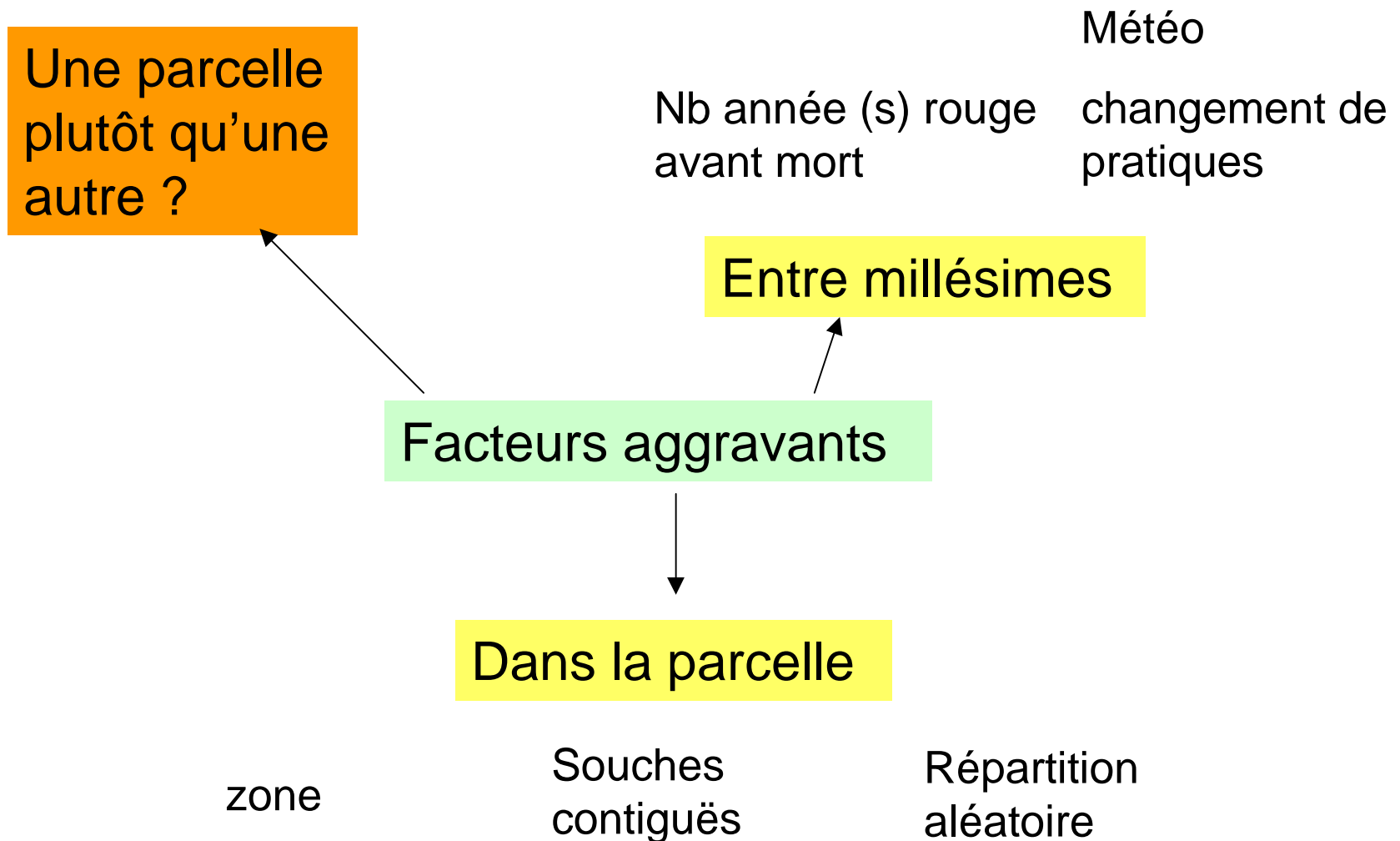
Des parcelles qui meurent plus ou moins vite : les facteurs aggravants



Facteurs aggravants



Des parcelles qui meurent plus ou moins vite : les facteurs aggravants



Une parcelle plutôt qu'une autre

Triplets clone, porte greffe, âge identique et mortalité différente

clone	parcelle	pg	date	A0	B0-B1	Morts
99	lirac	110R	1986	23	14	63
99	marsanne	110R	1987	14	65	21

clone	parcelle	pg	date	A0	B0-B1	Morts
100	jonquières	140Ru	1989	52	46	2
100	sarrians	140Ru	1989	63	8	29

clone	parcelle	pg	date	A0	B0-B1	Morts
174	St Thome	SO4	1992	19	72	9
174	Palaja	SO4	1992	26	51	23

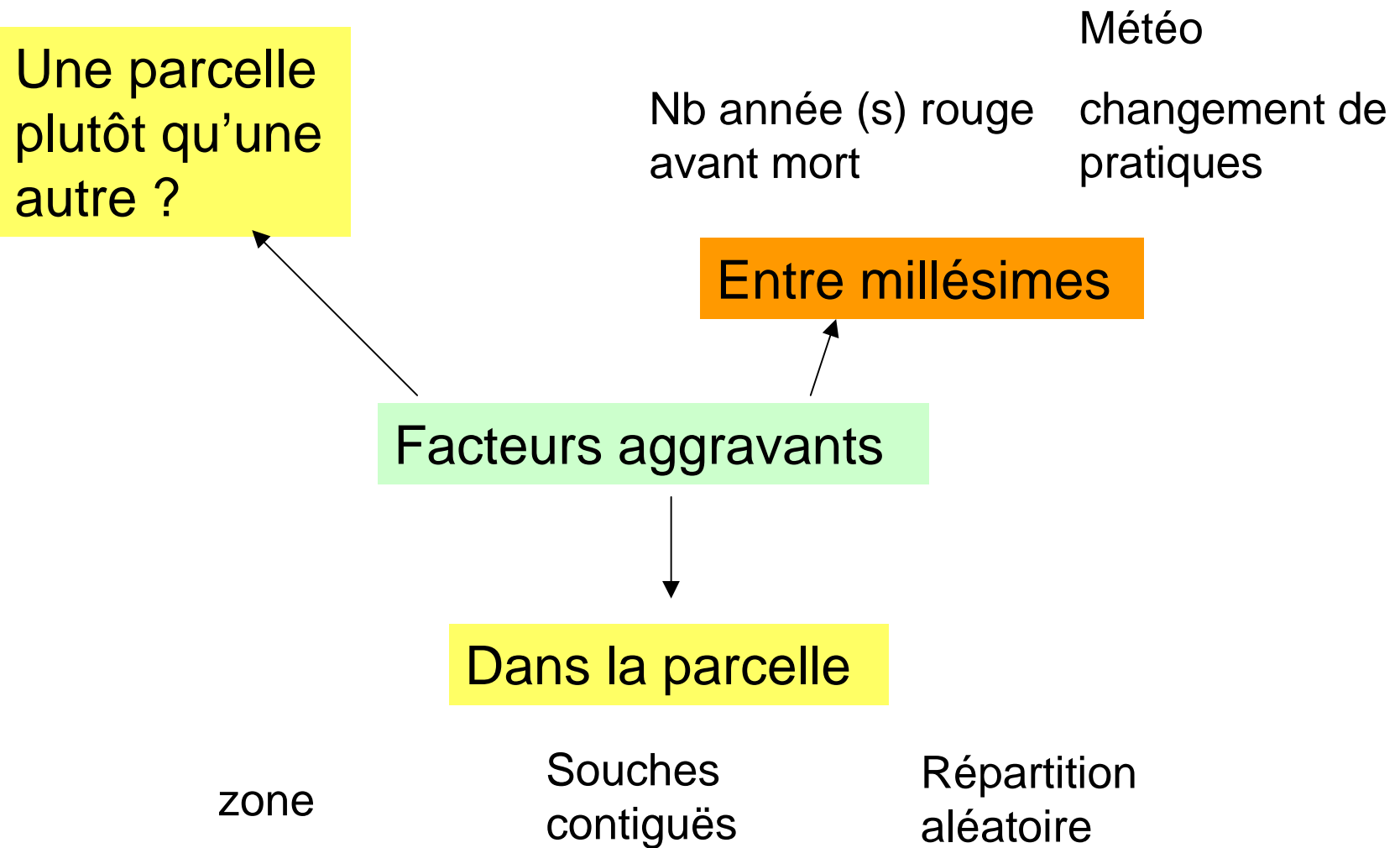
Une parcelle plutôt qu'une autre

Triplets clone, porte greffe, âge identique et taux de crevasses différents

clone	parcelle	pg	date	A0	B0-B1	Morts
300	malaucène	SO4	1997	54	33	11
300	sarrians	SO4	1998	99	0	1

clone	parcelle	pg	date	A0	B0-B1	Morts
524	vinsobres	SO4	1984	100	0	0
524	Lirac	SO4	1986	71	23	6

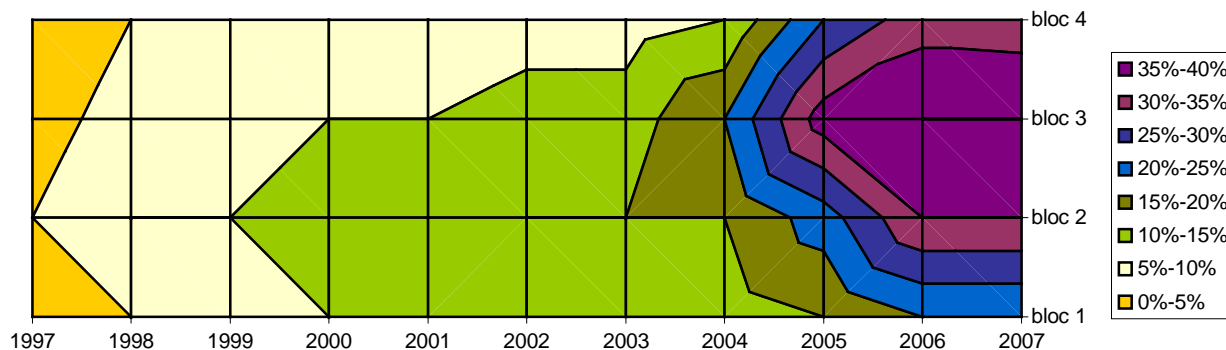
Des parcelles qui meurent plus ou moins vite : les facteurs aggravants



Evolution de la mortalité sur Clone 100 / 140 Ru

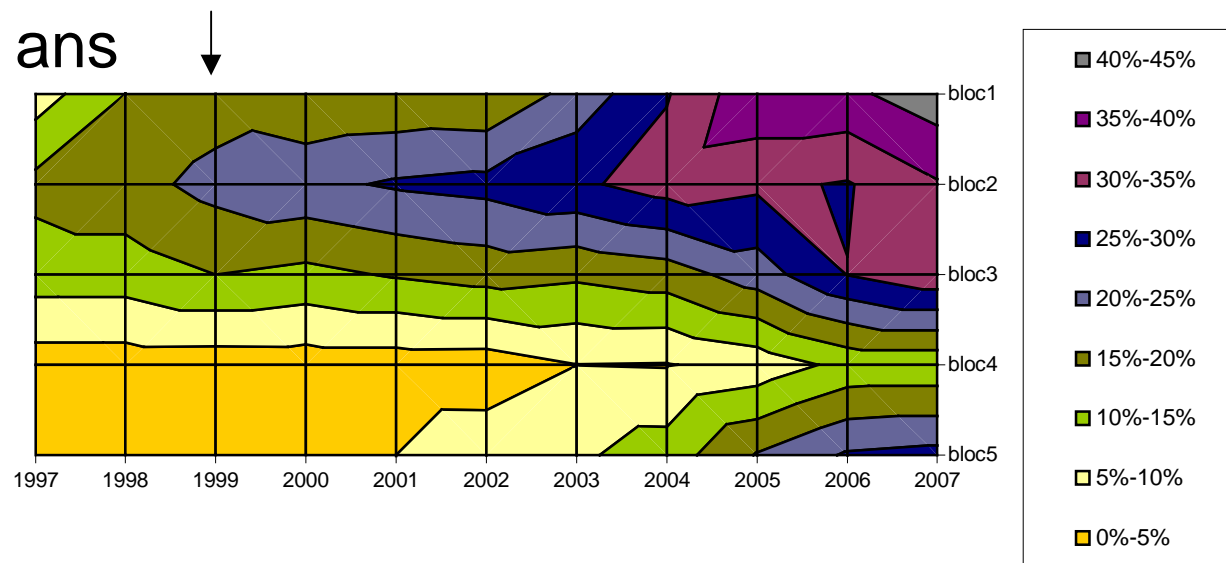
10 ans

↓ Passage au travail du sol



14 ans

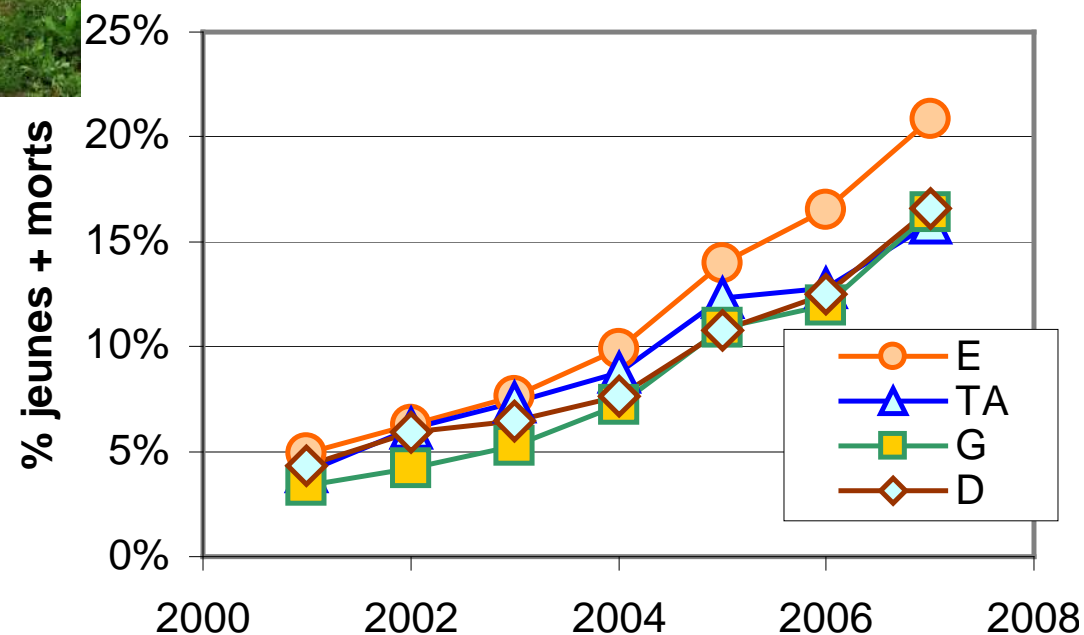
valflaunès



Taux de mortalité et type d'entretien du sol , Puisserguier (34)

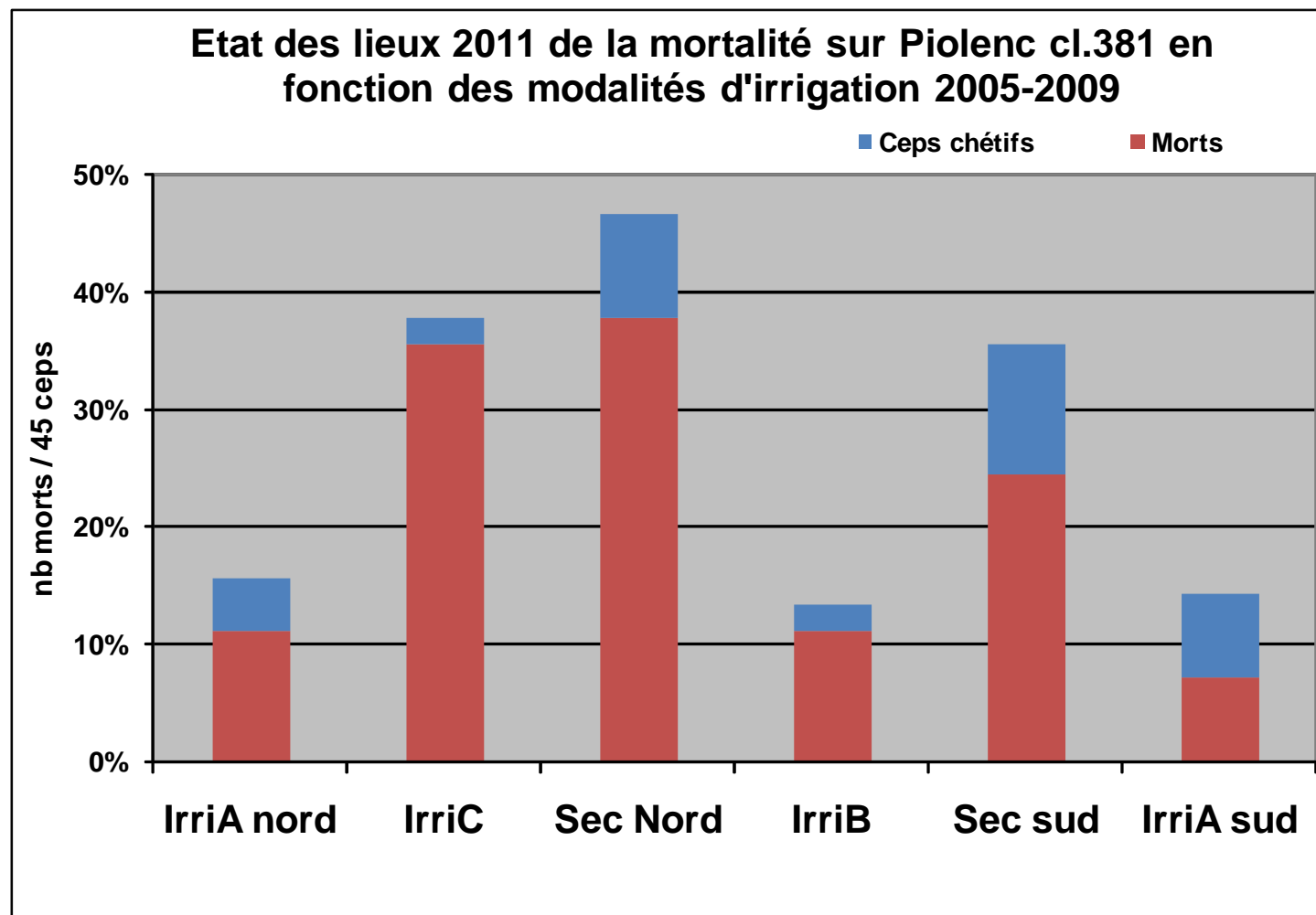


CI 100/R110 ; Plantation: 1988 ;
molasses calcaires ;
700 plants /modalités



Evolution de la mortalité plus rapide pour la modalité enherbement

Effet d'une irrigation installée sur parcelle existante Piolenc (84) (1/2)

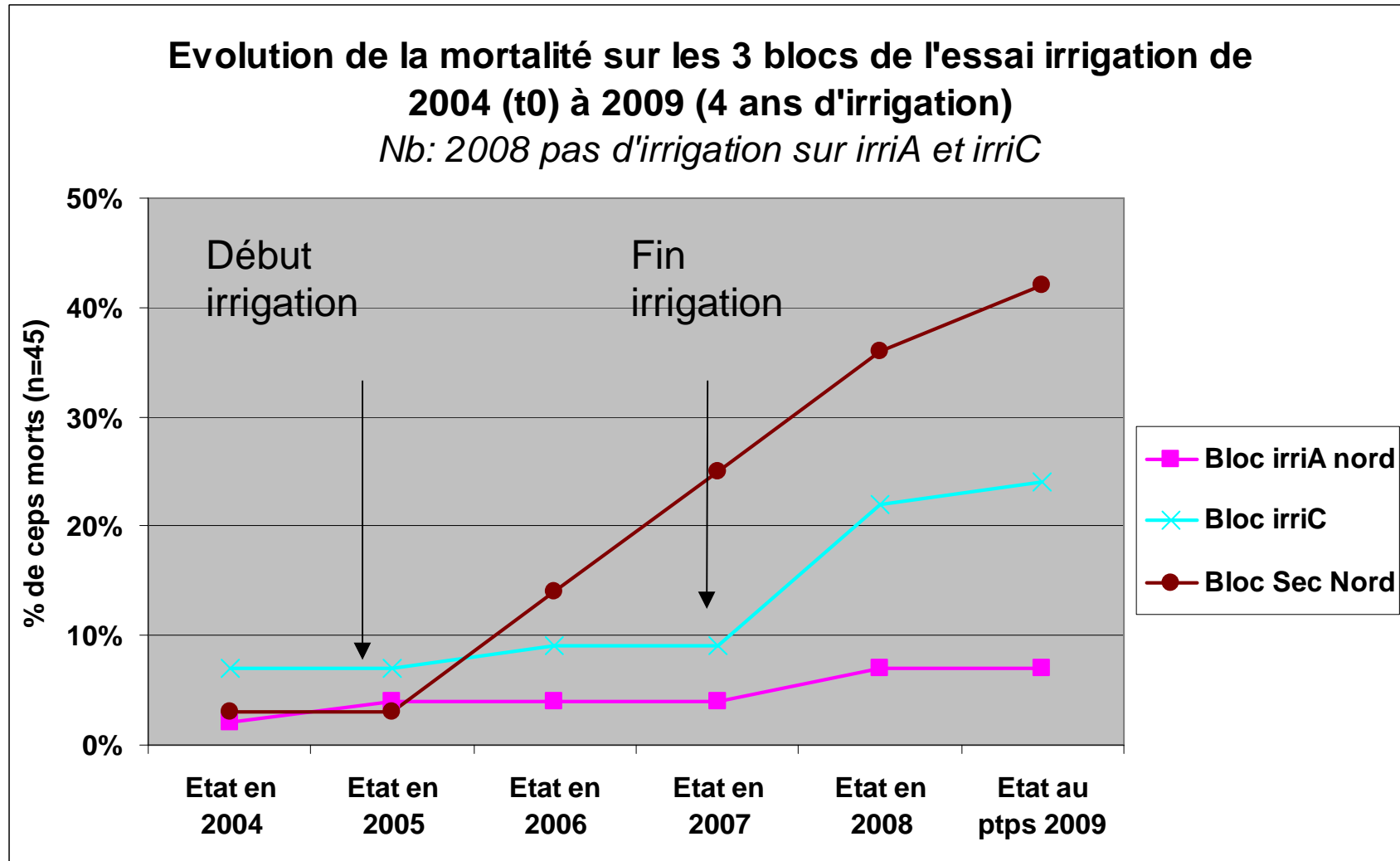


Irri A : 40-50mm en goutte à goutte

irriB : 80-100mm en goutte à goutte

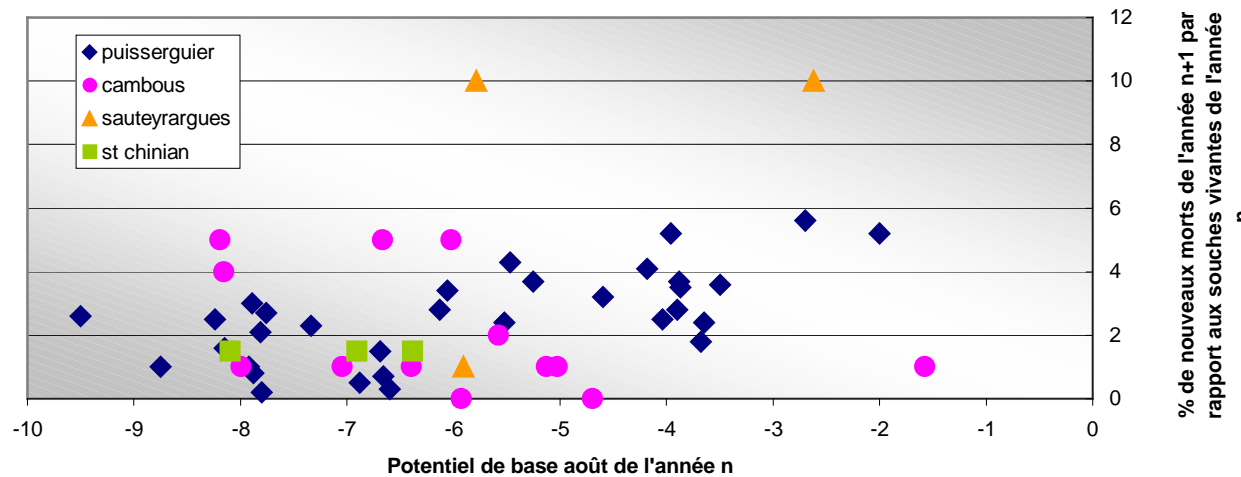
IrriC : 40-50mm en 2 fois simulant des orages

Effet d'une irrigation (2/2)

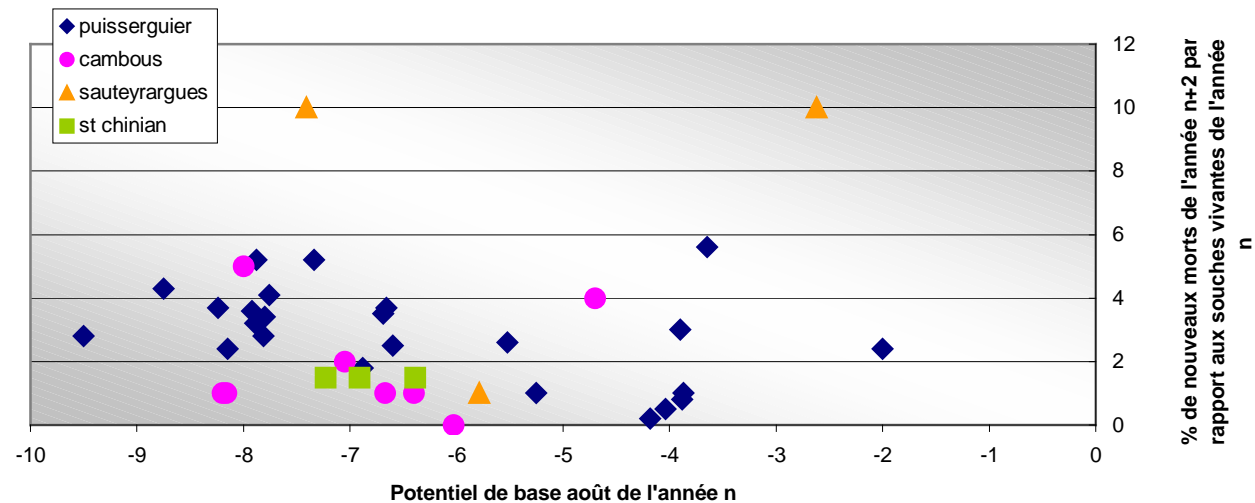


Ralentissement de la mortalité sur les modalités irriguées

Etat hydrique de la plante et mortalité différée, compilation des essais 34

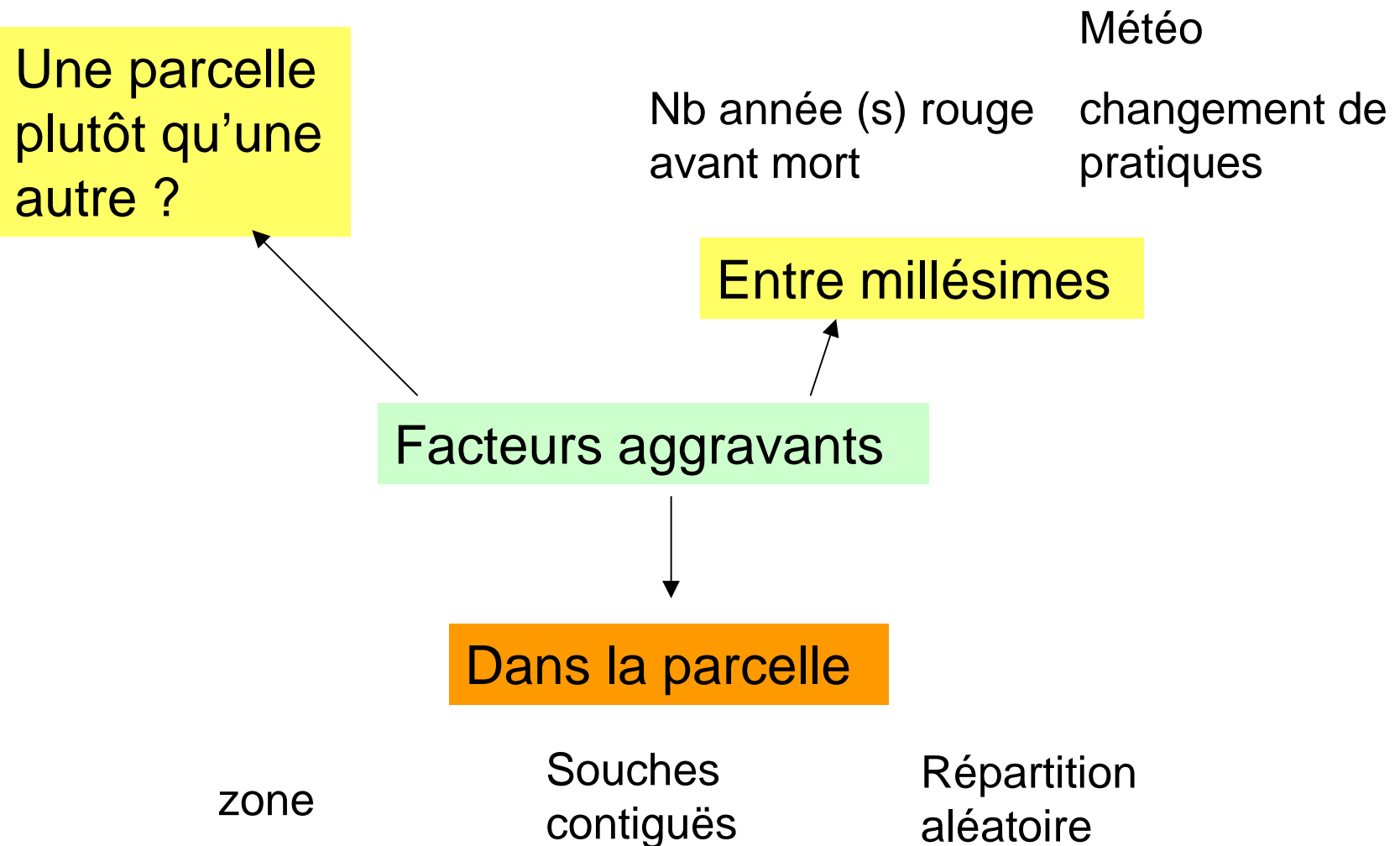


Les morts n+2



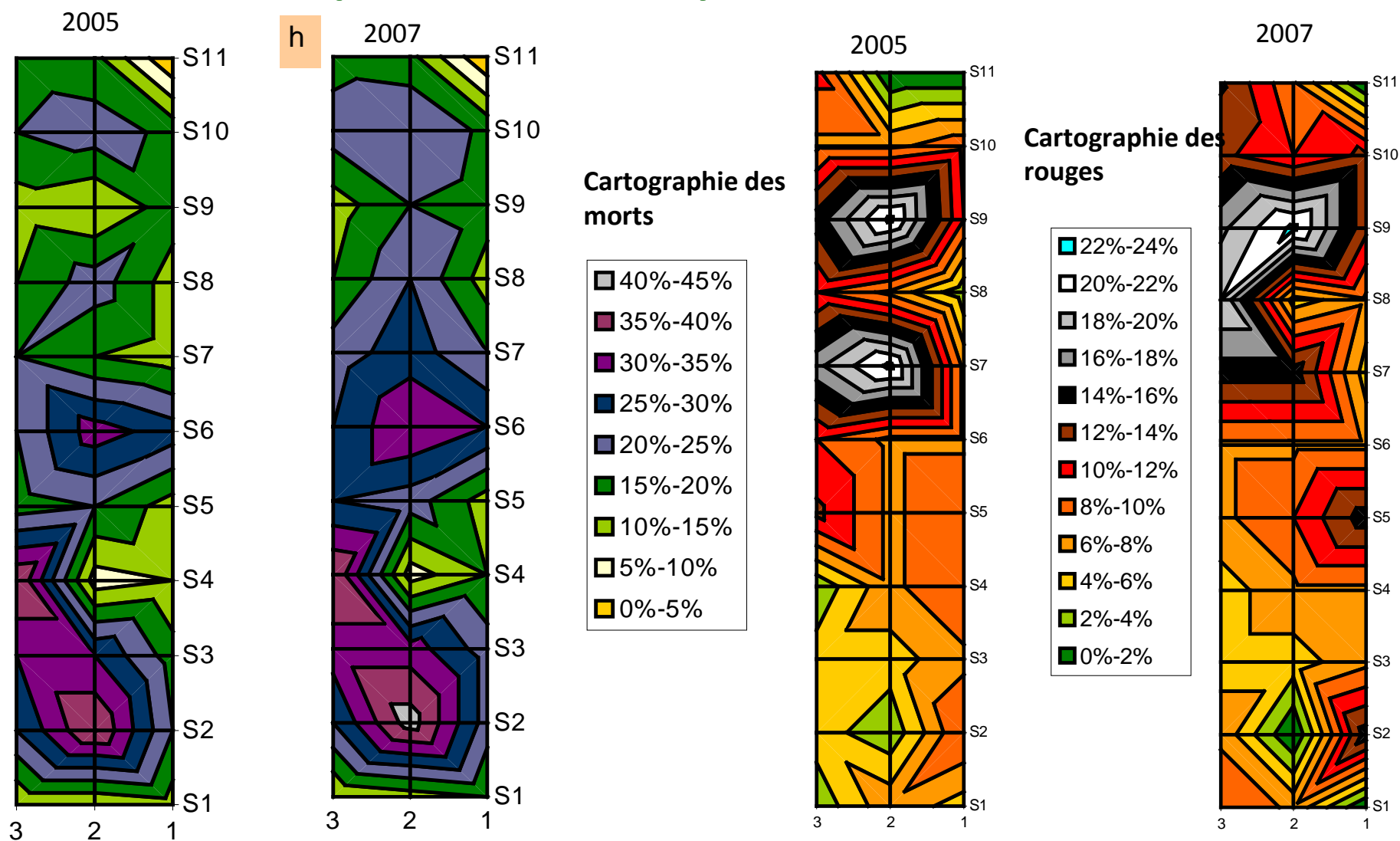
Sur une parcelle, un bon état hydrique une année ne permet pas de garantir une moindre mortalité l'année suivante ou deux ans après

Des parcelles qui meurent plus ou moins vite : les facteurs aggravants



Evolution intraparcellaire : une histoire de zones ? (St Chinian – 34)

Dans la parcelle



Conclusions

- **Des parcelles qui évoluent différemment : existence de facteurs aggravants**
- **Mais ce n'est pas si simple**
- Le mode d'entretien du sol semble avoir un impact :
Désherbage / enherbement
- Pas de données suffisantes pour conclure sur l'impact de l'apport d'eau sur les mortalités
- Évolution spatialisée dans la parcelle de l'aggravation des symptômes

Merci de votre attention