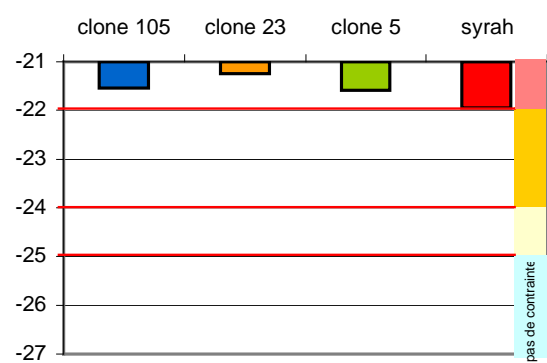
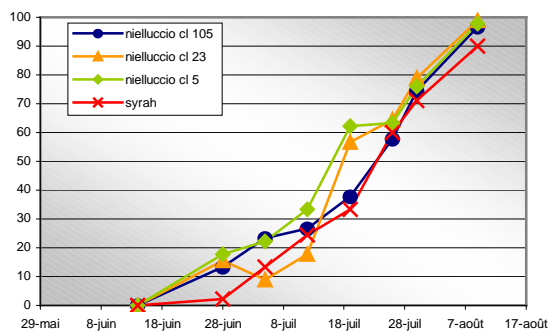
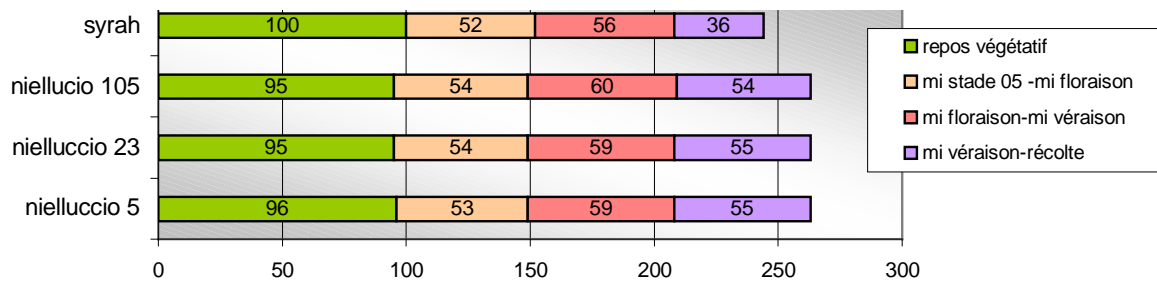


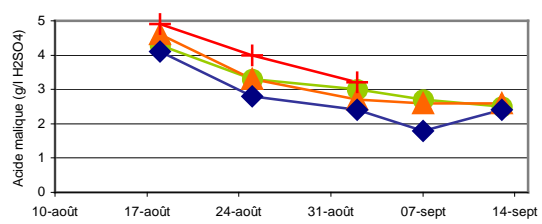
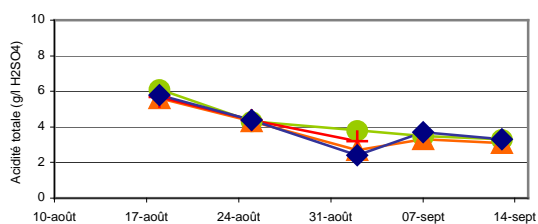
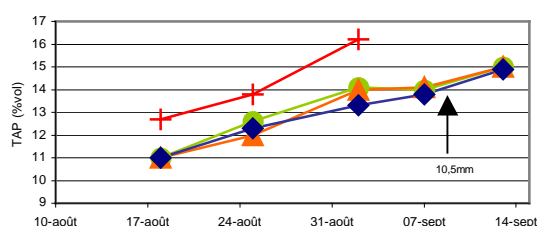
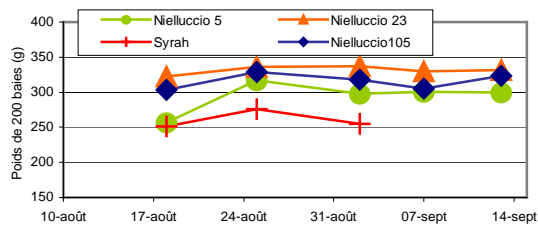
## Nielluccio (sangiovese)

- **Propriétaire exploitant** : Bruno Bourret 34290 Montblanc
- **Cépage testé** : nielluccio (sangiovese) clones 5, 23, 105 sur SO4 , Témoin : syrah
- **Système de taille** : courson, palissage
- **Sol** : argileux, terrasse villafranchienne acide pH 5.6
- **Année de plantation** : 2006

### Principaux stades phénologiques 2010 en jours juliens\*



Les 4 cépages sont fortement marqués par la contrainte hydrique.



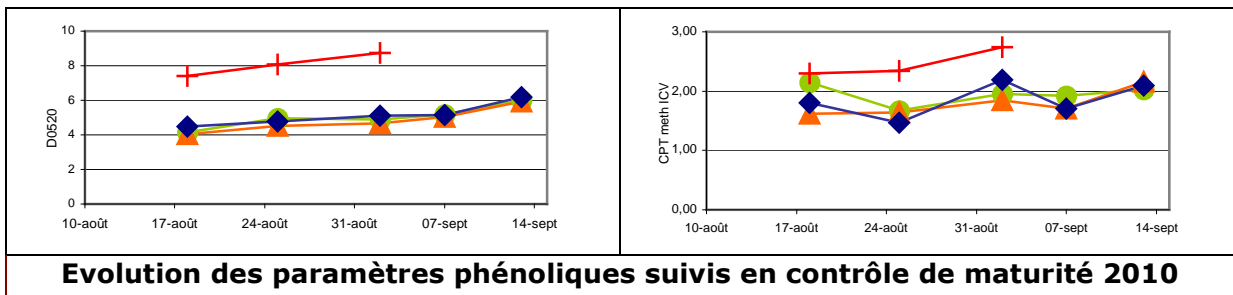
### Evolution des paramètres physiologiques suivis en contrôle de maturité 2010

\* nombre de jours depuis le 1<sup>er</sup> janvier

Avec le soutien financier de FranceAgriMer et du Conseil Régional Languedoc-Roussillon (XIII CPER)

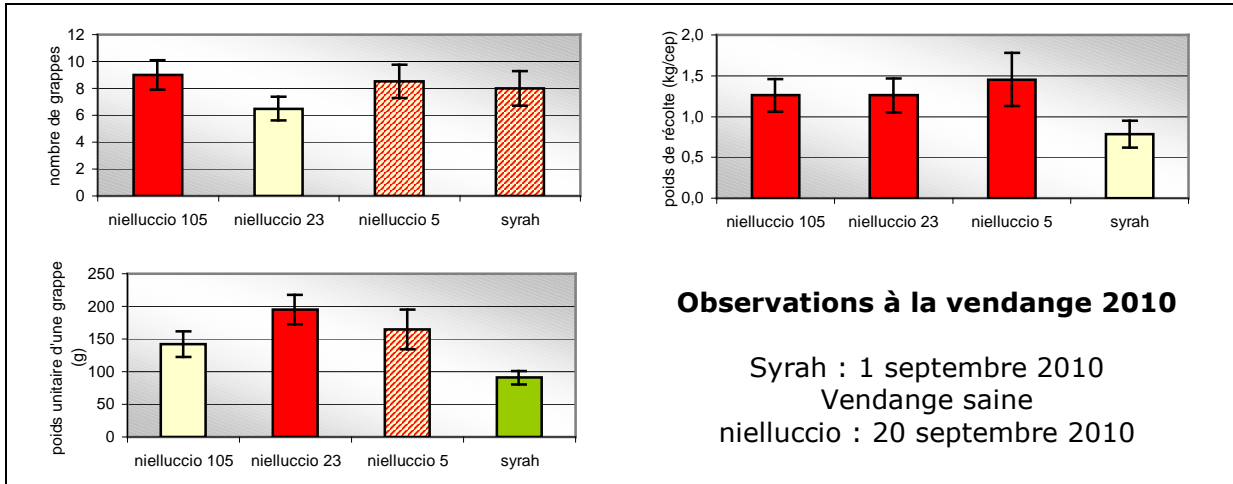
Matériel végétal

11/02/11



**Evolution des paramètres phénoliques suivis en contrôle de maturité 2010**

Sur ces premiers contrôles de maturité, mis a part pour les poids de 200 baies légèrement différents, les clones de nielluccio se distinguent peu.



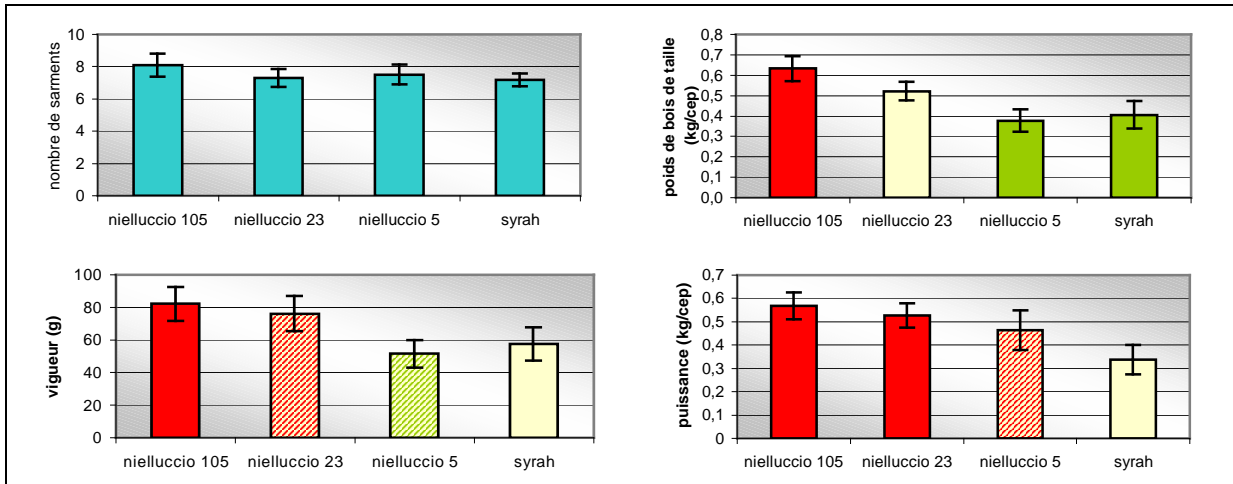
**Observations à la vendange 2010**

Syrah : 1 septembre 2010  
 Vendange saine  
 nielluccio : 20 septembre 2010

Les richesses en sucre, anthocyanes, tanins de la syrah sont à pondérer par la faible récolte.

Les clones de nielluccio ont des caractéristiques de fertilité et de poids des grappes différentes, à vérifier les années à venir.

**Observations à la taille 2009**



De même, pour une taille équivalente, les caractéristiques de vigueur des rameaux sont différentes.

Vin : en attente de la dégustation

Suite de l'essai pendant 4 ans.