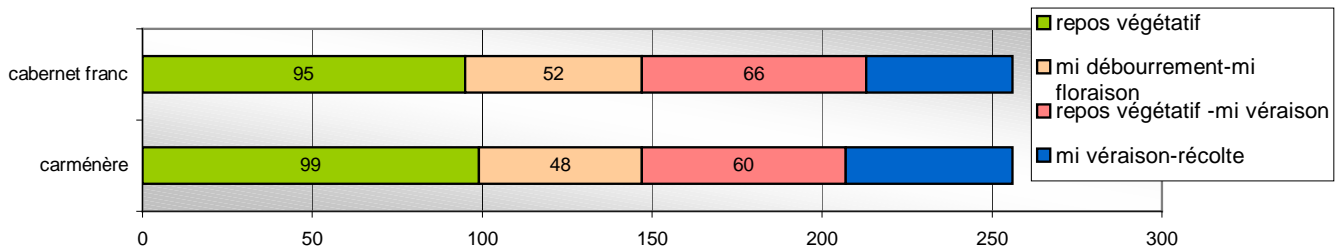


# Carménère

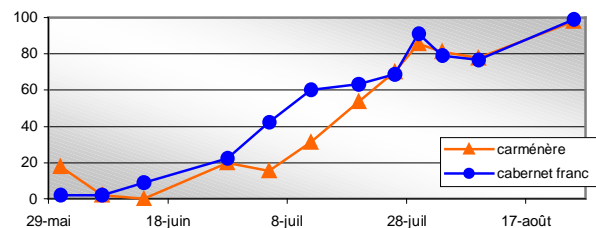
- **Propriétaire exploitant** : GAEC Arjolle - Pouzolles
- **Cépage testé** : carménère sur 3309C, Témoin : cabernet franc
- **Système de taille** : Lépine, palissage
- **Sol** : molasses
- **Année de plantation** : 2006

## Principaux stades phénologiques en jours juliens\* 2010

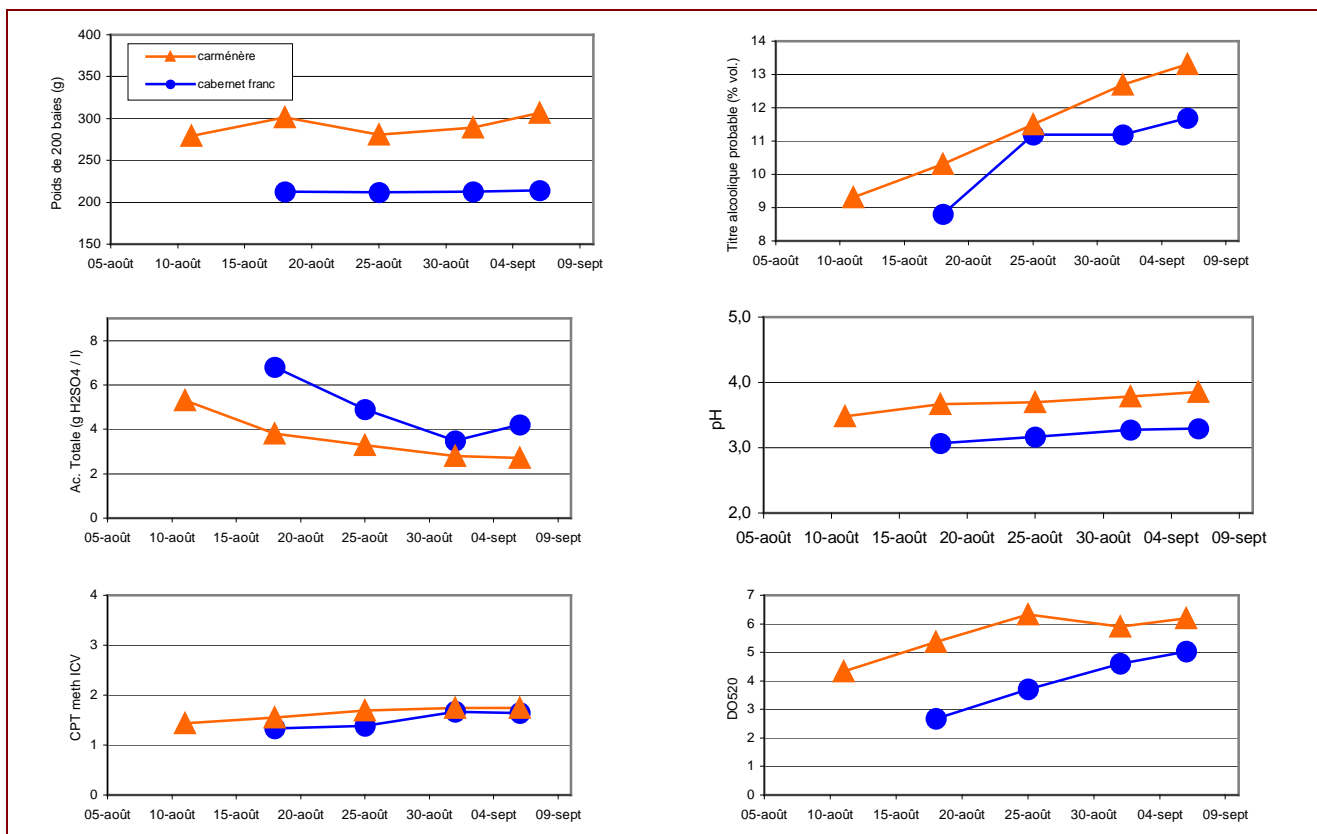


## Indice d'arrêt de croissance des apex 2010

Ralentissement un peu plus rapide sur le cabernet franc, puis rapidement rattrapé par le carménère au mois d'août.



## Evolution de la maturité physiologique et phénologique 2010



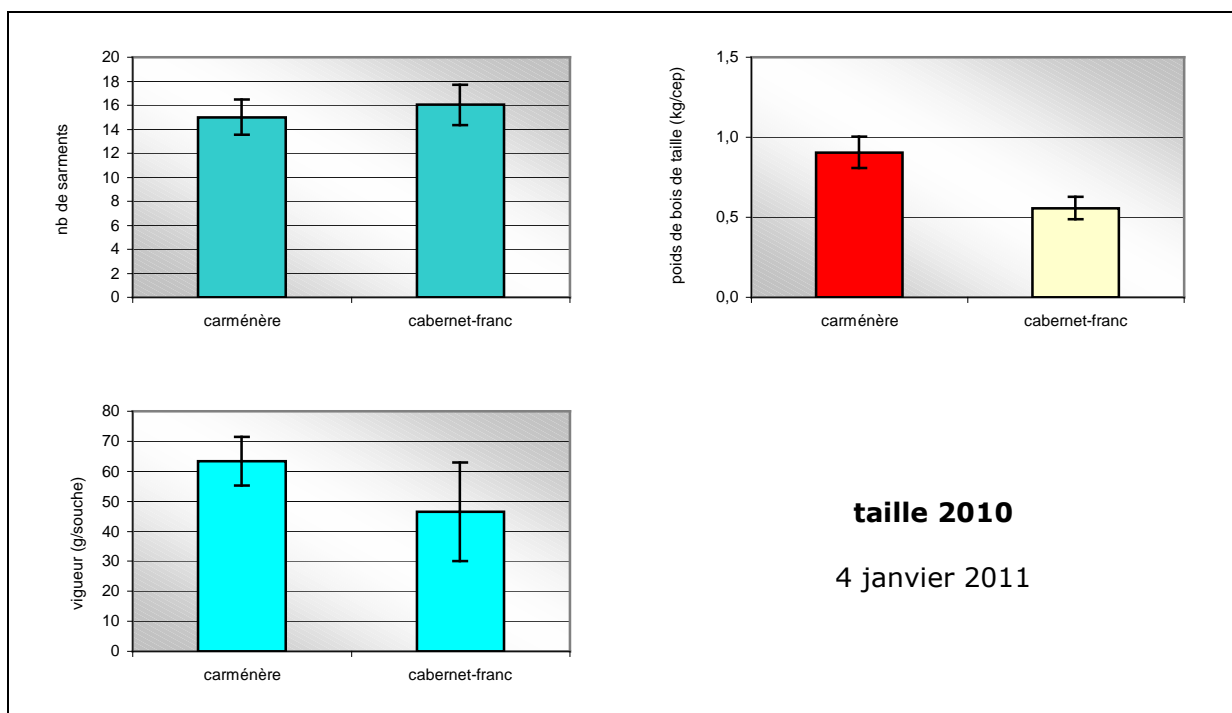
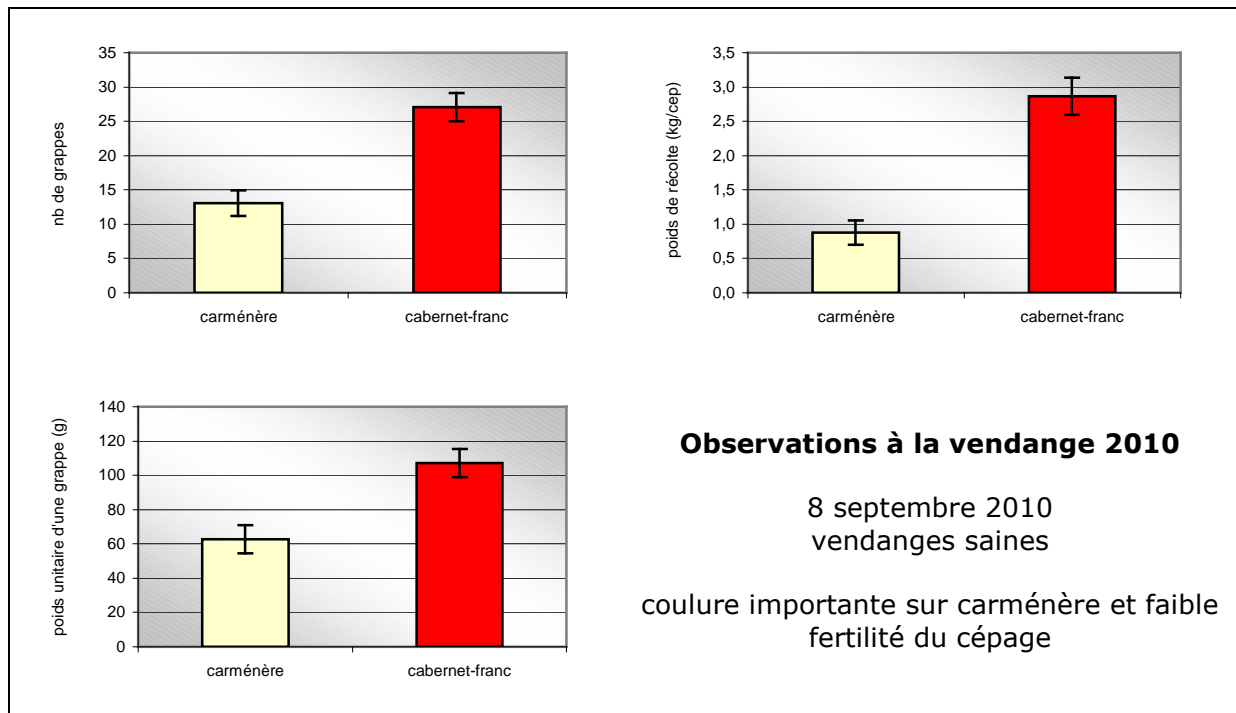
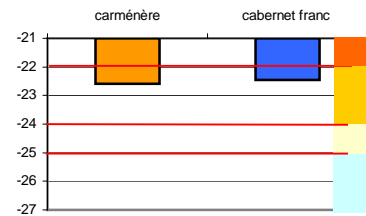
\* nombre de jours depuis le 1<sup>er</sup> janvier

Avec le soutien financier de FranceAgriMer et du Conseil Régional Languedoc-Roussillon (XII CPER)

Matériel végétal

11/02/11

## DC13 : contrainte hydrique pendant la maturation



Pour cette seconde année d'observations, le carménère réagit de la même façon qu'en 2009, avec cependant une forte coulure. Ce cépage déjà peu productif, n'a qu'un tout petit poids de récolte en 2010. Poursuite du suivi pendant 3 ans. La seconde parcelle qui devait être observée en 2010 a été entièrement taillée à blanc pour permettre l'homogénéité des développements de souches.